

경상남도 정례 여론조사 결과

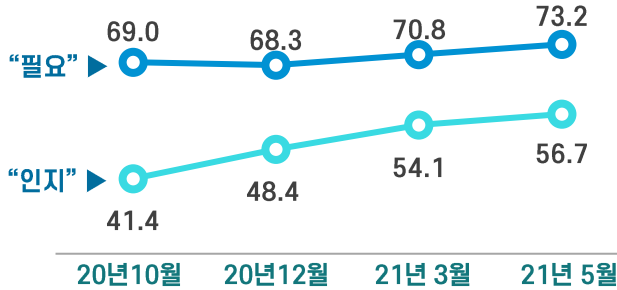
조사대상: 경상남도 거주 만18세 이상 남녀 1,000명
조사방법: 전화조사
표본오차: 95% 신뢰수준 ±3.1%p
조사일시: 2021. 5.14 ~ 2021. 5.16



부울경 메가시티 구축

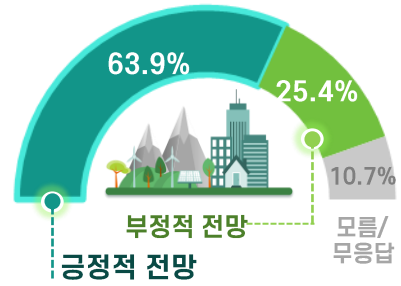
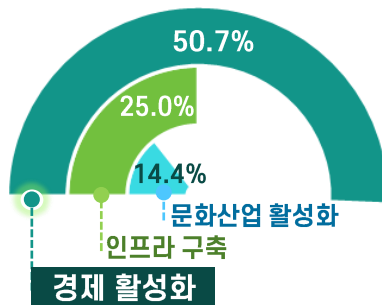
부울경 메가시티 구축,
“필요성에 공감, 인지도 지속 증가”

(단위: %)



광역특별연합 우선협력과제

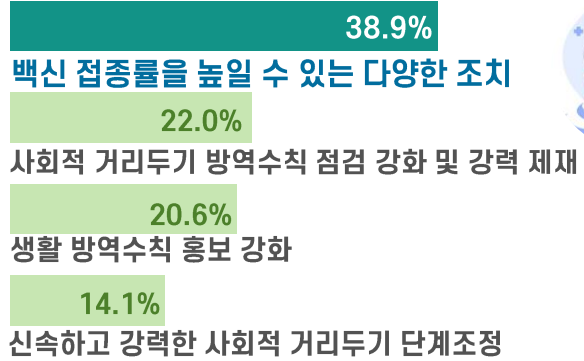
4.7보궐선거 이후 부울경메가시티 협력전망



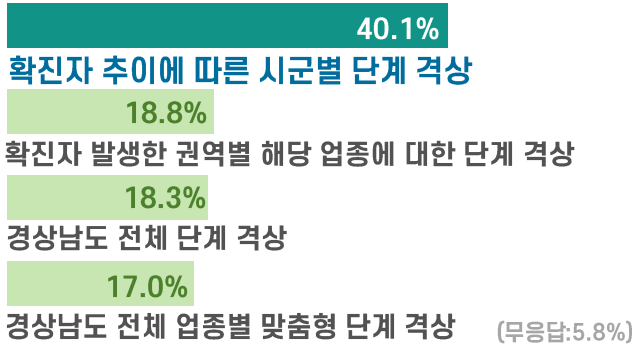
코로나19 대응 평가



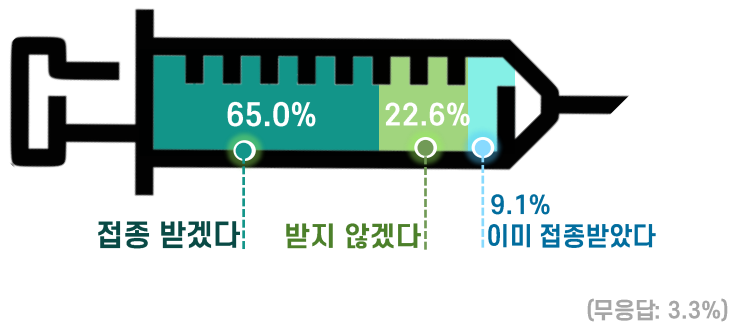
코로나19 대응 강화 대책



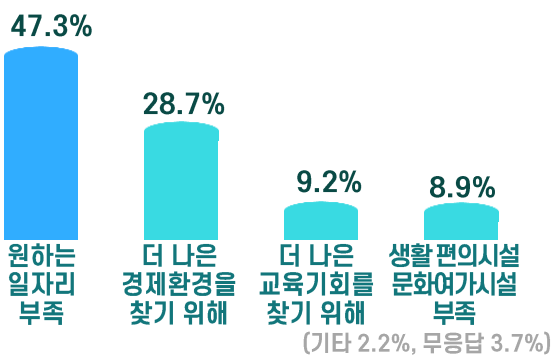
거리두기 단계 격상방식



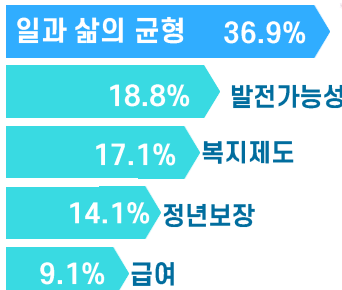
백신접종 의향



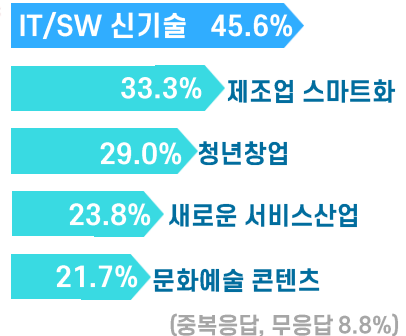
청년인구 유출 원인



좋은 일자리 기준



청년 일자리 확대 분야



경남도정에 대한 평가

■ 긍정(잘한다+대체로 잘한다) ■ 부정(잘못한다+대체로 잘못한다) ■ 모름/무응답

