

[별지 제1호 서식]

출토유물현황

1. 출토유물 목록

1-1 총괄표

재질별 구분	주요 출토 유물	수량	비 고
1. 금속	청동시, 청동저, 청동합, 철협, 관정 등	159점	
2. 옥석유리	구슬	59점	
3. 토도	청자발, 청자접시, 백자발, 백자접시, 분청사기접시, 명기 등	42점	
4. 골각		0점	
5. 석제		0점	
6. 기타		0점	
계		111건 260점	

1-2 세부목록

유 물 목 록										
연 번	유구	유물명	수량	분 류		크 기(cm)			사진 번호	비고
			(점)	재질	시대	기고	구경	저경		
						(길이)	(폭)	(두께)		
1차 발굴조사 출토유물										
1	삼국 1호수혈	발형기대	1	토도	삼국	(17.7)	-	18.8	1	
2	고려 1호묘	청자접시	1	토도	고려	5.3	17.6	5.4	2	
3		청자완	1	토도	고려	8.4	16.6	6.0	3	
4	고려 3호묘	청자접시	1	토도	고려	4.3	14.9	4.3	4	
5		청자완	1	토도	고려	5.4	16.5	5.0	5	
6		청자발	1	토도	고려	7.9	17.0	4.8	6	
7		청동시	1	금속	고려	24.6	3.4 (술부)	0.1~0.2	7	
8	고려 4호묘	도기병	1	토도	고려	(14.6)	-	5.6	8	
9		도기병	1	토도	고려	21.1	-	8.5	9	
10	고려 5호묘	도기병	1	토도	고려	(19.9)	-	9.5	10	
11		청자접시	1	토도	고려	3.7	14.5	5.7	11	
12		청자발	1	토도	고려	8.1	17.1	6.3	12	

13		청동시	1	금속	고려	21.3 (복원)			13	
14		불명철기	1	금속	고려	8.4 (복원)	0.8	0.5	14	
15	고려 7호묘	도기병	1	토도	고려	10.8	4.2	7.1	15	
16	고려 8호묘	도기병	1	토도	고려	25.6	-	8.7	16	
17	고려 9호묘	도기병	1	토도	고려	10.1	2.2	3.4	17	
18	1-4호묘	관정	6	금속	조선	2.7~8.7	0.8~1.0	0.6~0.8	18	
19	1-13호묘	분청사기 접시	1	토도	조선	3.7	12.4	4.4	19	
20		분청사기 발	1	토도	조선	7.9	19.1	6.2	20	
21		청동시	1	금속	조선	11.9 (복원)	-	0.1~0.2	21	
22	1-19호묘	분청사기 접시	1	토도	조선	3.4	11.0	4.5	22	
23		청동시	1	금속	조선	17.1	3.2 (술부)	0.1~0.2	23	
24		청동발	1	금속	조선	-	-	0.1	24	
25	1-20호묘	분청사기 접시	1	토도	조선	4.4	12.3	5.5	25	
26		청동합	1	금속	조선	-	-	0.1~0.2	26	
27		청동합	1	금속	조선	-	-	0.1	27	
28		청동시	1	금속	조선	27.5	3.5 (술부)	0.1~0.2	28	
29		철협	1	금속	조선	23.6	1.7	0.3~0.7	29	
30		관정	7	금속	조선	4.0~ 10.8	0.7~1.1	0.5~0.6	30	
31	1-22호묘	백자접시	1	토도	조선	5.0	15.3	5.7	31	
32		백자발	1	토도	조선	6.6	15.3	5.6	32	
33	1-24호묘	관정	14	금속	조선	2.5~ 11.5	0.6~0.8	0.5~0.8	33	
34	1-26호묘	목서명大 백자접시	1	토도	조선	3.6	15.5	5.6	34	
35		목서명大 백자접시	1	토도	조선	4.0	15.1	5.6	35	
36		백자발	1	토도	조선	7.5	15.1	5.0	36	
37		백자합	1	토도	조선	10.1	12.0	6.8	37	
38		청동시	1	금속	조선	27.2	3.5 (술부)	0.1~0.3	38	
39		관정	7	금속	조선	5.8~ 12.3	0.8~1.2	0.5~0.7	39	
40	1-28호묘	철협	1	금속	조선	(13.5)	1.5	0.3~0.5	40	
41		관정	9	금속	조선	3.6~ 12.2	0.6~1.1	0.5~0.7	41	
42	1-30호묘	백자접시	1	토도	조선	4.0	16.4	5.6	42	
43		백자발	1	토도	조선	7.7	17.0	6.1	43	
44		청동시	1	금속	조선	24.6	3.3 (술부)	0.1~0.3	44	
45	1-31호묘	관정	8	금속	조선	6.0~ 11.5	0.5~1.3	0.4~0.7	45	

46	1-32호묘	분청사기 대접	1	토도	조선	5.6	17.9	5.6	46	
47		분청사기 발	1	토도	조선	8.6	19.3	6.0	47	
48		청동합	2	금속	조선	(7.1)	16.2	0.1~0.3	48	
49		청동시	1	금속	조선	24.6 (복원)	3.5 (술부)	0.1~0.2	49	
50	1-43호묘	백자접시	1	토도	조선	4.2	16.5	5.7	50	
51	1-46호묘	청동시	1	금속	조선	(21.8)	3.5 (술부)	0.1~0.2	51	
52	1-56호묘	청동발	1	금속	조선	8.9	12.6	0.2	52	
53		청동시	1	금속	조선	25.5	3.6 (술부)	0.1	53	
54	1-57호묘	백자발	1	금속	조선	6.5	17.3	6.1	54	
55		백자발	1	금속	조선	7.9	17.7	6.7	55	
56		청동시	1	금속	조선	(5.3) (술부)			56	
57	1-59호묘	관정	17	금속	조선	5.8~ 13.5	0.8~1.2	0.5~0.8	57	
58	1-61호묘	백자접시	1	토도	조선	4.0	16.5	5.0	58	
59	1-62호묘	백자제기 보	1	토도	조선	7.4	18.2	-	59	
60		백자종지	1	토도	조선	5.7	13.7	5.8	60	
61		청동시	1	금속	조선	(17.0)	3.3 (술부)	0.1~0.2	61	
62		관정	6	금속	조선	3.4~ 10.9	0.7~0.8	0.5~0.6	62	
63	1-65호묘	백자접시	1	토도	조선	5.0	12.9	4.8	63	
64		백자발	1	토도	조선	9.7	18.0	6.8	64	
65		청동시	1	금속	조선	(23.0)	3.5 (술부)	0.1	65	
66	1-70호묘	청동시	1	금속	조선	26.0 (복원)	3.2 (술부)	0.1~0.2	66	
67		철협	1	금속	조선	24.5	2.0	0.3~0.6	67	
68		구슬	23	옥석 유리	조선	0.9~1.5	0.9~1.5	0.4~1.3	68	
69	1-72호묘	청동시	1	금속	조선	(20.4)	-	0.1~0.3	69	
70		관정	5	금속	조선	4.3~12	0.8~1.3	0.5~0.6	70	
71		구슬	3	옥석 유리	조선	0.9~1.8	0.9~1.8	0.4~1.7	71	
72	1-74호묘	관정	3	금속	조선	3.9~ 10.3	1.0~1.2	0.5~0.7	72	
73	1-75호묘	청동시	1	금속	조선	16.8 (복원)	-	0.1~0.2	73	
74		청동저	2	금속	조선	22.2	0.5	0.3	74	
75	1-77호묘	백자발	1	토도	조선	10.4	17.4	9.3	75	
76		백자 저부편	1	토도	조선	(4.2)	-	8.3	76	
77	1-85호묘	관정	4	금속	조선	8.0~13	1.0~1.3	0.6~0.7	77	
78		구슬	16	옥석 유리	조선	0.9~1.3	0.9~1.3	0.6~1.5	78	
79	1-86호묘	백자	1	토도	조선	(3.5)	-	6.6	79	

		저부편								
80		청동시	1	금속	조선	25.1	3.1 (술부)	0.1~0.2	80	
81		청동저	2	금속	조선	24.2~ 24.4	0.5~0.6	0.4	81	
82		철협	1	금속	조선	(22.4)	2.0	0.3~0.5	82	
83		관정	18	금속	조선	1.8~ 12.5	1.0~1.2	0.4~0.6	83	
84	3-1호묘	명기접시	1	토도	조선	1.9	5.6	2.5	84	
85		명기접시	1	토도	조선	1.6	5.8	2.6	85	
86		명기접시	1	토도	조선	1.8	5.9	2.5	86	
87		명기접시	1	토도	조선	2.3	7.2	2.6	87	
88		명기접시	1	토도	조선	1.8	5.9	2.5	88	
89		명기주준	1	토도	조선	4.0	4.8	2.8	89	
90		명기잔	1	토도	조선	2.8	5.6	2.7	90	
91		명기잔	1	토도	조선	2.5	5.6	2.5	91	
92		명기수기	1	토도	조선	3.0	3.8	2.6	92	
93		명기반발	1	토도	조선	2.3	3.8	2.4	93	
94		명기주병	1	토도	조선	5.3	3.1	2.8	94	
95		명기와무	1	토도	조선	5.2	2.7	3.4	95	
96		명기향로	1	토도	조선	4.0	-	2.8	96	
97	지표수습	파배	1	토도	삼국	7.5	7.7	4.8	97	
98		명기잔	1	토도	조선	1.5	5.1	3.3	98	
99		명기잔	1	토도	조선	2.1	6.5	4.0	99	
100		명기잔	1	토도	조선	2.3	7.8	4.3	100	
101		명기접시	1	토도	조선	1.9	9.1	4.4	101	
102		명기접시	1	토도	조선	1.9	9.4	4.4	102	
2차 발굴조사 출토유물										
103	1호묘	청동시	1	금속	조선	19.4 (복원)	2.9 (신부)	0.1 (병부)	103	
104		청동저	2	금속	조선	22.3~ 22.5	0.3~ 0.5	0.4	104	
105		관정	12	금속	조선	5.8~ 14.1	0.9~ 1.1	0.6~ 0.8	105	
106	3호묘	청동접시	1	금속	조선	3.1	15.0	11.5	106	
107		청동시	1	금속	조선	24.4 (복원)	3.5 (신부)	0.1 (병부)	107	
108	5호묘	청동발	1	금속	조선	8.5	15.2	8.1	108	
109	7호묘	백자합	1	토도	조선	12.8	13.4	9.1	109	
110		청동시	1	금속	조선	21.0 (복원)	3.1 (신부)	0.1 (병부)	110	
111		관정	4	금속	조선	5.1~ 10.4	0.7~ 1.0	0.5~ 0.7	111	
소 계			235							

2. 출토유물 사진



1. 발형기대



2. 청자접시



3. 청자완



4. 청자접시



5. 청자완



6. 청자발



7. 청동시



8. 도기병



9. 도기병



10. 도기병



11. 청자접시



12. 청자발



13. 청동시



14. 불명철기



15. 도기병



16. 도기병



17. 도기병



18. 관정



19. 분청사기접시



20. 분청사기발



21. 청동시



22. 분청사기접시



23. 청동시



24. 청동발



25. 분청사기접시



26. 청동합



27. 청동합



28. 청동시



29. 철협



30. 관정



31. 백자접시



32. 백자발



33. 관정



34. 묵서명大백자접시



35. 묵서명大백자접시



36. 백자발



37. 백자합



38. 청동시



39. 관정



40. 철협



41. 관정



42. 백자접시



43. 백자발



44. 청동시



45. 관정



46. 분청사기대접



47. 분청사기발



48. 청동합



49. 청동시



50. 백자접시



51. 청동시



52. 청동발



53. 청동시



54. 백자발



55. 백자발



56. 청동시



57. 관정



58. 백자접시



59. 백자제기보



60. 백자종지



61. 청동시



62. 관정



63. 백자접시



64. 백자발



65. 청동시



66. 청동시



67. 철협



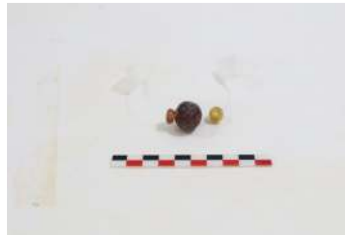
68. 구슬



69. 청동시



70. 관정



71. 구슬



72. 관정



73. 청동시



74. 청동저



75. 백자발



76. 백자저부편



77. 관정



78. 구슬



79. 백자저부편



80. 청동시



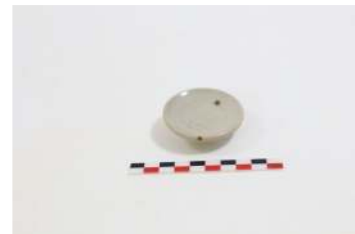
81. 청동저



82. 철협



83. 관정



84. 명기접시



85. 명기접시



86. 명기접시



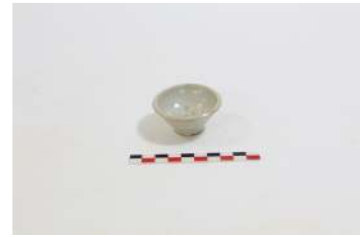
87. 명기접시



88. 명기접시



89. 명기주준



90. 명기잔



91. 명기잔



92. 명기수기



93. 명기반발



94. 명기주병



95. 명기와무



96. 명기향로



97. 과배



98. 명기잔



99. 명기잔



100. 명기잔



101. 명기접시



102. 명기접시



103. 청동시



104. 청동저



105. 관정



106. 청동접시



107. 청동시



108. 청동발



109. 백자합



110. 청동시



111. 관정