

# 출토유물 현황

## 1. 출토유물 목록

### 1·1 총괄표

재질별 구분	주요 출토 유물	수량	비 고
1. 토도	암키와편	6건 6점	
2. 옥석유리			
3. 금속			
4. 골각			
5. 목죽초철			
6. 기타			
계	암키와편	6건 6점	

\* 재질별 분류는 금속류, 옥석유리, 토도, 골각, 목죽초철, 기타로 분류할 것.

### 1·2 세부목록

유 물 목 록										
일련 번호	유물명	출토위치	수량 (점)	분 류		크 기(cm)			사진 번호	비고
				재질	시대	기고 (길이)	구경 (폭)	저경 (두께)		
1	암키와편	외벽 2 지정	1	토도	삼국	24	14	1	1	
2	암키와편	외벽 2 지정	1	토도	삼국	12.5	8.5	0.8	2	
3	암키와편	내벽 1 지정	1	토도	삼국	18	10	1	3	
4	암키와편	내벽 1 지정	1	토도	삼국	17	10	1.5	4	
5	암키와편	내벽 1 지정	1	토도	삼국	11.5	9.5	1.2	5	
6	암키와편	내벽 1 지정	1	토도	삼국	15	9	1.2	6	

## 2. 출토유물 사진



사진 1



사진 2



사진 3



사진 4



사진 5

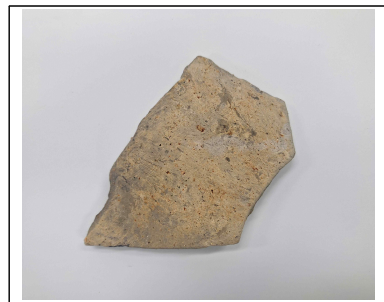


사진 6