

제4차 정례여론조사 결과데이터



경 상 남 도

1. 조사 개요

구분	내 용
조사 대상	경상남도 거주 만 18세 이상 남녀
표본 수	1,011명
표본 추출	권역별/성별/연령대별 인구 구성비에 따른 비례할당추출
표본 오차	95% 신뢰수준에서 $\pm 3.1\%$
조사 방법	구조화된 설문지를 활용한 전화면접조사 (유선 60%, 무선 40%)
응답률	12.8%
통계 보정	인구비(권역/성/연령)에 따른 사후 가중치 부여 - 2022년 11월말 행정안전부 발표 주민등록인구통계 기준
조사 기간	2022. 12. 2.(금) ~ 12. 4.(3일간)
조사 기관	(주)서던포스트

2. 주요 조사내용

구분	내 용
도정 평가	도정 관심도 경남도정 운영 평가 도정 정책 추진 평가 도민의견 반영 체감 생활여건 만족
도민 자긍심 인식 관련	경상남도민 자긍심 자긍심을 느끼는 순간 향후 경상남도 계속 거주 의향
안전사고 관련 인식	도민 안전인식도 우려하는 자연재난 우려하는 사회재난
코로나19 재유행 우려 관련	트윈데믹 상황 대비 코로나19 백신 및 인플루엔자 백신 접종 의향 방역수칙 관련 마스크 향후 착용 의견

3. 응답자 특성

		조사 사례수	가중 사례수	%	가중값
◆ 전 체 ◆		(1,011)	(1,011)	100.0	1.00
성별	남성	(472)	(506)	50.0	1.07
	여성	(539)	(505)	50.0	0.94
연령	18~29세	(101)	(147)	14.5	1.46
	30대	(96)	(131)	13.0	1.36
	40대	(174)	(188)	18.6	1.08
	50대	(244)	(208)	20.6	0.85
	60대 이상	(396)	(337)	33.3	0.85
권역	창원시	(300)	(314)	31.1	1.05
	중서부 내륙권	(284)	(244)	24.1	0.86
	동부권	(231)	(268)	26.5	1.16
	남부해안권	(196)	(185)	18.3	0.94
주관적 경제 수준	하위계층	(350)	(340)	33.6	-
	중위계층	(592)	(604)	59.7	-
	상위계층	(29)	(28)	2.8	-
	모름/무응답	(40)	(39)	3.9	-
가구원 수	1명	(155)	(159)	15.7	-
	2명	(358)	(325)	32.1	-
	3명 이상	(493)	(522)	51.7	-
	모름/무응답	(5)	(5)	0.5	-
경남 거주 기간	1년 미만	(5)	(4)	0.4	-
	1~3년 미만	(24)	(32)	3.2	-
	3~5년 미만	(17)	(21)	2.1	-
	5~10년 미만	(28)	(29)	2.8	-
	10년 이상	(933)	(921)	91.0	-
	모름/무응답	(4)	(5)	0.5	-
정치적 이념 성향	진보	(196)	(192)	18.9	-
	중도	(291)	(308)	30.5	-
	보수	(308)	(295)	29.2	-
	모름/무응답	(216)	(216)	21.3	-
도정운영 관심도	매우 관심있음	(90)	(85)	8.4	-
	관심 있는 편	(472)	(449)	44.4	-
	관심 없는 편	(316)	(328)	32.4	-
	전혀 관심없음	(102)	(121)	11.9	-
	모름/무응답	(31)	(29)	2.8	-

1. 경상남도 도정 수행 및 생활 관련

1) 도정 관심도

(단위 : 명, %, 점)

		조사 사례수	가중 사례수	매우 관심 있다	관심이 있는 편이다	관심이 없는 편이다	전혀 관심 없다	모름/ 무응답	관심 있는 편	관심 없는 편	모름/ 무응답	평균 [4점]	평균 [100점]
◆ 전 체 ◆		(1,011)	(1,011)	8.4	44.4	32.4	11.9	2.8	52.8	44.4	2.8	2.51	50.2
지역	창원시	(300)	(314)	7.2	44.2	34.7	11.1	2.8	51.4	45.8	2.8	2.49	49.6
	중서부 내륙권	(284)	(244)	9.8	46.8	30.9	8.8	3.8	56.6	39.6	3.8	2.60	53.3
	동부권	(231)	(268)	8.5	42.4	31.6	16.3	1.3	50.9	47.8	1.3	2.44	47.9
	남부해안권	(196)	(185)	8.6	44.3	32.0	11.2	3.8	52.9	43.2	3.8	2.52	50.8
연령	18-29세	(101)	(147)	1.6	17.1	45.6	32.8	2.9	18.6	78.4	2.9	1.87	29.0
	30대	(96)	(131)	7.6	40.2	36.2	14.4	1.4	47.9	50.7	1.4	2.42	47.2
	40대	(174)	(188)	6.7	38.5	42.2	10.2	2.3	45.3	52.4	2.3	2.43	47.6
	50대	(244)	(208)	8.6	52.7	32.1	5.4	1.2	61.3	37.5	1.2	2.65	55.1
	60세 이상	(396)	(337)	12.6	56.0	20.0	6.8	4.6	68.6	26.8	4.6	2.78	59.3
성별	남성	(472)	(506)	11.0	44.0	29.9	13.5	1.6	55.0	43.5	1.6	2.53	51.1
	여성	(539)	(505)	5.9	44.7	35.0	10.3	4.1	50.6	45.3	4.1	2.48	49.4

(단위 : 명, %, 점)

		조사 사례수	가중 사례수	매우 관심 있다	관심이 있는 편이다	관심이 없는 편이다	전혀 관심 없다	모름/ 무응답	관심 있는 편	관심 없는 편	모름/ 무응답	평균 [4점]	평균 [100점]
◆ 전 체 ◆		(1,011)	(1,011)	8.4	44.4	32.4	11.9	2.8	52.8	44.4	2.8	2.51	50.2
주관적 경제수준	하위계층	(350)	(340)	7.9	45.2	32.2	11.5	3.2	53.0	43.7	3.2	2.51	50.3
	중위계층	(592)	(604)	8.3	44.0	33.6	11.8	2.3	52.3	45.4	2.3	2.50	50.0
	상위계층	(29)	(28)	24.4	56.4	16.2	0.0	3.0	80.8	16.2	3.0	3.08	69.5
	모름/무응답	(40)	(39)	4.2	34.7	28.6	26.1	6.4	38.9	54.8	6.4	2.18	39.4
가구원 수	1명	(155)	(159)	9.6	42.9	30.2	12.8	4.5	52.5	43.0	4.5	2.52	50.5
	2명	(358)	(325)	10.9	52.2	26.1	7.4	3.3	63.1	33.6	3.3	2.69	56.3
	3명 이상	(493)	(522)	6.6	40.1	37.1	14.2	2.0	46.7	51.3	2.0	2.40	46.7
	모름/무응답	(5)	(5)	0.0	33.4	28.0	38.6	0.0	33.4	66.6	0.0	1.95	31.6
경남 거주 기간	1년 미만	(5)	(4)	0.0	41.4	38.3	0.0	20.3	41.4	38.3	20.3	2.52	50.6
	1~3년 미만	(24)	(32)	2.3	28.3	49.5	19.9	0.0	30.6	69.4	0.0	2.13	37.7
	3~5년 미만	(17)	(21)	4.6	44.9	37.3	13.3	0.0	49.5	50.5	0.0	2.41	46.9
	5~10년 미만	(28)	(29)	0.0	32.3	48.9	18.8	0.0	32.3	67.7	0.0	2.13	37.8
	10년 이상	(933)	(921)	8.9	45.3	31.3	11.5	3.0	54.2	42.8	3.0	2.53	51.0
	모름/무응답	(4)	(5)	37.4	46.7	15.9	0.0	0.0	84.1	15.9	0.0	3.22	73.8
정치적 이념성향	진보	(196)	(192)	11.5	44.0	33.4	8.6	2.5	55.5	42.0	2.5	2.60	53.3
	중도	(291)	(308)	5.0	42.1	36.7	14.9	1.3	47.1	51.6	1.3	2.38	45.9
	보수	(308)	(295)	10.9	53.8	23.9	8.7	2.7	64.7	32.6	2.7	2.69	56.3
	모름/무응답	(216)	(216)	7.3	35.1	37.1	15.2	5.3	42.4	52.3	5.3	2.36	45.5
도정운영 관심도	매우 관심있음	(90)	(85)	100.0	0.0	0.0	0.0	0.0	100.0	0.0	0.0	4.00	100.0
	관심 있는 편	(472)	(449)	0.0	100.0	0.0	0.0	0.0	100.0	0.0	0.0	3.00	66.7
	관심 없는 편	(316)	(328)	0.0	0.0	100.0	0.0	0.0	0.0	100.0	0.0	2.00	33.3
	전혀 관심없음	(102)	(121)	0.0	0.0	0.0	100.0	0.0	0.0	100.0	0.0	1.00	0.0
	모름/무응답	(31)	(29)	0.0	0.0	0.0	0.0	100.0	0.0	0.0	100.0	-	-
도정운영 전반 평가	매우 잘하고 있음	(38)	(36)	44.5	40.5	8.0	2.4	4.7	84.9	10.4	4.7	3.33	77.8
	잘하고 있는 편	(508)	(494)	10.0	55.1	28.1	5.0	1.8	65.1	33.1	1.8	2.71	57.1
	잘못하고 있는 편	(220)	(236)	4.3	43.3	39.2	11.5	1.7	47.6	50.7	1.7	2.41	47.1
	매우 못하고 있음	(41)	(40)	14.6	36.9	13.8	34.7	0.0	51.5	48.5	0.0	2.31	43.8
	모름/무응답	(204)	(205)	1.8	22.0	43.0	26.4	6.8	23.8	69.4	6.8	1.99	33.1
도민 의견 반영 평가	매우 잘 반영	(43)	(41)	30.3	56.4	9.2	4.2	0.0	86.7	13.3	0.0	3.13	70.9
	잘 반영하는 편	(426)	(415)	9.9	51.5	28.1	8.2	2.3	61.5	36.2	2.3	2.65	54.9
	잘 반영하지 못하는 편	(338)	(358)	5.9	43.8	35.2	12.7	2.3	49.7	48.0	2.3	2.44	48.0
	매우 반영 못함	(52)	(52)	9.8	32.3	36.8	19.5	1.5	42.2	56.4	1.5	2.33	44.3
	모름/무응답	(152)	(145)	3.6	26.4	43.1	20.1	6.8	30.0	63.2	6.8	2.14	38.2
생활여건 평가	만족	(615)	(607)	9.4	46.1	31.5	10.0	3.0	55.5	41.5	3.0	2.57	52.2
	불만족	(364)	(371)	7.6	44.4	33.1	13.6	1.4	51.9	46.6	1.4	2.47	48.9
	모름/무응답	(32)	(33)	0.0	12.7	41.8	29.9	15.6	12.7	71.7	15.6	1.80	26.5
도민 자긍심 수준	강함	(468)	(444)	14.1	55.7	21.2	6.5	2.5	69.8	27.7	2.5	2.79	59.8
	보통	(424)	(439)	4.2	35.8	44.0	13.1	3.0	40.0	57.0	3.0	2.32	44.0
	약함	(106)	(115)	3.5	34.8	33.1	25.5	3.1	38.3	58.6	3.1	2.17	39.0
	모름/무응답	(13)	(13)	0.0	33.7	21.4	38.0	7.0	33.7	59.3	7.0	1.95	31.8
경남 계속 거주의향	거주 의향	(886)	(867)	9.2	46.1	32.1	9.8	2.8	55.3	41.9	2.8	2.56	52.1
	이주 고려	(116)	(134)	3.9	34.7	34.6	24.2	2.7	38.6	58.7	2.7	2.19	39.6
	모름/무응답	(9)	(10)	0.0	26.3	32.8	31.8	9.1	26.3	64.6	9.1	1.94	31.3

2) 도정 전반 업무 평가

(단위 : 명, %, 점)

		조사 사례수	가중 사례수	매우 잘하고 있다	잘하고 있는 편이다	잘못하고 있는 편이다	매우 못하고 있다	모름/ 무응답	잘하고 있는 편	잘못하고 있는 편	모름/ 무응답	평균 [4점]	평균 [100점]
◆ 전 체 ◆		(1,011)	(1,011)	3.6	48.9	23.3	4.0	20.3	52.4	27.3	20.3	2.65	55.1
지역	창원시	(300)	(314)	4.4	48.9	24.9	3.8	18.0	53.3	28.7	18.0	2.66	55.2
	중서부 내륙권	(284)	(244)	4.2	55.7	17.9	2.7	19.4	59.9	20.7	19.4	2.76	58.7
	동부권	(231)	(268)	3.3	39.8	28.5	5.8	22.5	43.1	34.4	22.5	2.52	50.8
	남부해안권	(196)	(185)	1.6	52.9	20.1	3.3	22.0	54.5	23.5	22.0	2.68	55.9
연령	18-29세	(101)	(147)	0.0	50.8	20.0	2.8	26.3	50.8	22.9	26.3	2.65	55.0
	30대	(96)	(131)	3.2	40.9	34.8	3.3	17.8	44.1	38.1	17.8	2.54	51.2
	40대	(174)	(188)	3.3	39.3	31.7	4.2	21.6	42.6	35.9	21.6	2.53	51.0
	50대	(244)	(208)	4.5	44.9	24.7	7.9	18.1	49.4	32.5	18.1	2.56	52.1
	60세 이상	(396)	(337)	4.8	59.0	14.7	2.3	19.2	63.7	17.0	19.2	2.82	60.7
성별	남성	(472)	(506)	3.9	47.9	23.9	4.9	19.3	51.8	28.9	19.3	2.63	54.3
	여성	(539)	(505)	3.2	49.8	22.6	3.1	21.2	53.1	25.7	21.2	2.68	55.8

(단위 : 명, %, 점)

		조사 사례수	가중 사례수	매우 잘하고 있다	잘하고 있는 편이다	잘못하고 있는 편이다	매우 못하고 있다	모름/ 무응답	잘하고 있는 편	잘못하고 있는 편	모름/ 무응답	평균 [4점]	평균 [100점]
◆ 전 체 ◆		(1,011)	(1,011)	3.6	48.9	23.3	4.0	20.3	52.4	27.3	20.3	2.65	55.1
주관적 경제수준	하위계층	(350)	(340)	3.6	46.5	23.1	6.1	20.7	50.1	29.3	20.7	2.60	53.3
	중위계층	(592)	(604)	3.5	50.0	23.8	3.2	19.5	53.5	27.0	19.5	2.67	55.6
	상위계층	(29)	(28)	6.0	66.0	19.0	0.0	9.0	72.0	19.0	9.0	2.86	61.9
	모름/무응답	(40)	(39)	2.2	40.1	20.2	0.0	37.6	42.2	20.2	37.6	2.71	57.0
가구원 수	1명	(155)	(159)	3.5	53.6	18.2	2.7	22.0	57.1	20.9	22.0	2.74	58.1
	2명	(358)	(325)	4.0	58.7	18.9	3.4	15.1	62.6	22.3	15.1	2.74	58.2
	3명 이상	(493)	(522)	3.4	41.3	27.8	4.8	22.6	44.7	32.7	22.6	2.56	52.0
	모름/무응답	(5)	(5)	0.0	47.1	0.0	0.0	52.9	47.1	0.0	52.9	3.00	66.7
경남 거주 기간	1년 미만	(5)	(4)	0.0	41.4	19.2	0.0	39.4	41.4	19.2	39.4	2.68	56.1
	1~3년 미만	(24)	(32)	0.0	59.2	21.8	2.7	16.4	59.2	24.4	16.4	2.68	55.9
	3~5년 미만	(17)	(21)	0.0	60.2	26.6	5.3	7.8	60.2	31.9	7.8	2.60	53.2
	5~10년 미만	(28)	(29)	0.0	40.6	30.2	0.0	29.2	40.6	30.2	29.2	2.57	52.4
	10년 이상	(933)	(921)	3.9	48.6	22.9	4.2	20.4	52.5	27.0	20.4	2.66	55.2
	모름/무응답	(4)	(5)	0.0	33.5	66.5	0.0	0.0	33.5	66.5	0.0	2.33	44.5
정치적 이념성향	진보	(196)	(192)	3.5	44.8	28.5	5.9	17.3	48.3	34.4	17.3	2.55	51.8
	중도	(291)	(308)	1.7	48.8	29.7	4.0	15.8	50.5	33.8	15.8	2.57	52.4
	보수	(308)	(295)	6.0	56.8	17.6	2.7	16.8	62.9	20.3	16.8	2.80	59.9
	모름/무응답	(216)	(216)	2.9	41.8	17.3	4.0	34.1	44.7	21.3	34.1	2.66	55.4
도정운영 관심도	매우 관심있음	(90)	(85)	18.8	58.1	11.9	6.9	4.3	76.9	18.8	4.3	2.93	64.2
	관심 있는 편	(472)	(449)	3.2	60.6	22.7	3.3	10.1	63.9	26.1	10.1	2.71	57.0
	관심 없는 편	(316)	(328)	0.9	42.3	28.2	1.7	26.9	43.2	29.9	26.9	2.58	52.7
	전혀 관심없음	(102)	(121)	0.7	20.5	22.4	11.6	44.8	21.2	34.0	44.8	2.19	39.5
	모름/무응답	(31)	(29)	5.9	31.5	13.8	0.0	48.7	37.5	13.8	48.7	2.85	61.5
도정운영 전반 평가	매우 잘하고 있음	(38)	(36)	100.0	0.0	0.0	0.0	0.0	100.0	0.0	0.0	4.00	100.0
	잘하고 있는 편	(508)	(494)	0.0	100.0	0.0	0.0	0.0	100.0	0.0	0.0	3.00	66.7
	잘못하고 있는 편	(220)	(236)	0.0	0.0	100.0	0.0	0.0	0.0	100.0	0.0	2.00	33.3
	매우 못하고 있음	(41)	(40)	0.0	0.0	0.0	100.0	0.0	0.0	100.0	0.0	1.00	0.0
	모름/무응답	(204)	(205)	0.0	0.0	0.0	0.0	100.0	0.0	0.0	100.0	-	-
도민 의견 반영 평가	매우 잘 반영	(43)	(41)	56.2	39.6	0.0	0.0	4.2	95.8	0.0	4.2	3.59	86.2
	잘 반영하는 편	(426)	(415)	1.7	78.1	8.0	1.3	10.9	79.8	9.3	10.9	2.90	63.3
	잘 반영하지 못하는 편	(338)	(358)	1.2	31.5	46.3	4.5	16.5	32.7	50.8	16.5	2.35	45.0
	매우 반영 못함	(52)	(52)	0.0	6.9	46.6	30.1	16.4	6.9	76.8	16.4	1.72	24.1
	모름/무응답	(152)	(145)	1.2	25.7	8.3	2.3	62.5	26.8	10.7	62.5	2.68	56.1
생활여건 평가	만족	(615)	(607)	5.2	60.9	15.2	1.3	17.4	66.1	16.5	17.4	2.85	61.6
	불만족	(364)	(371)	1.1	31.7	38.3	8.3	20.5	32.9	46.6	20.5	2.32	44.1
	모름/무응답	(32)	(33)	0.0	20.7	2.6	5.0	71.7	20.7	7.6	71.7	2.55	51.7
도민 자긍심 수준	강함	(468)	(444)	7.5	56.7	17.8	2.6	15.4	64.2	20.4	15.4	2.82	60.6
	보통	(424)	(439)	0.2	48.5	26.5	3.3	21.5	48.7	29.8	21.5	2.58	52.7
	약함	(106)	(115)	0.7	24.9	34.8	12.6	27.0	25.6	47.4	27.0	2.19	39.6
	모름/무응답	(13)	(13)	6.6	7.1	0.0	0.0	86.3	13.7	0.0	86.3	3.48	82.8
경남 계속 거주의향	거주 의향	(886)	(867)	4.0	51.6	21.7	3.6	19.0	55.7	25.3	19.0	2.69	56.4
	이주 고려	(116)	(134)	0.0	34.6	35.4	6.7	23.3	34.6	42.1	23.3	2.36	45.5
	모름/무응답	(9)	(10)	8.6	0.0	0.0	0.0	91.4	8.6	0.0	91.4	4.00	100.0

3) 도정 정책 추진 평가

(단위 : 명, %, 점)

		조사 사례수	가중 사례수	매우 잘하고 있다	잘하고 있는 편이다	잘못하고 있는 편이다	매우 못하고 있다	모름/ 무응답	잘하고 있는 편	잘못하고 있는 편	모름/ 무응답	평균 [4점]	평균 [100점]
◆ 전 체 ◆		(1,011)	(1,011)	4.7	47.8	27.2	4.9	15.3	52.6	32.1	15.3	2.62	54.0
지역	창원시	(300)	(314)	4.6	46.8	29.7	4.5	14.4	51.5	34.2	14.4	2.60	53.4
	중서부 내륙권	(284)	(244)	4.3	57.7	19.5	4.4	14.1	62.0	23.9	14.1	2.72	57.4
	동부권	(231)	(268)	4.2	38.1	32.7	7.7	17.3	42.3	40.4	17.3	2.47	48.9
	남부해안권	(196)	(185)	6.3	50.5	25.0	2.4	15.8	56.8	27.4	15.8	2.72	57.4
연령	18-29세	(101)	(147)	0.0	58.2	24.0	1.7	16.1	58.2	25.7	16.1	2.67	55.8
	30대	(96)	(131)	3.4	39.1	36.6	4.6	16.3	42.5	41.2	16.3	2.49	49.8
	40대	(174)	(188)	3.7	35.7	35.9	7.4	17.2	39.4	43.4	17.2	2.43	47.7
	50대	(244)	(208)	5.8	40.5	30.7	7.8	15.2	46.3	38.5	15.2	2.52	50.7
	60세 이상	(396)	(337)	7.3	58.0	17.8	3.3	13.7	65.3	21.1	13.7	2.80	60.1
성별	남성	(472)	(506)	5.4	45.8	27.7	5.4	15.7	51.3	33.1	15.7	2.61	53.6
	여성	(539)	(505)	4.1	49.8	26.7	4.4	15.0	53.9	31.1	15.0	2.63	54.3

(단위 : 명, %, 점)

		조사 사례수	가중 사례수	매우 잘하고 있다	잘하고 있는 편이다	잘못하고 있는 편이다	매우 못하고 있다	모름/ 무응답	잘하고 있는 편	잘못하고 있는 편	모름/ 무응답	평균 [4점]	평균 [100점]
◆ 전 체 ◆		(1,011)	(1,011)	4.7	47.8	27.2	4.9	15.3	52.6	32.1	15.3	2.62	54.0
주관적 경제수준	하위계층	(350)	(340)	3.9	44.9	27.3	7.3	16.7	48.7	34.5	16.7	2.54	51.5
	중위계층	(592)	(604)	4.7	49.5	28.1	4.2	13.6	54.2	32.2	13.6	2.63	54.5
	상위계층	(29)	(28)	9.8	65.8	18.3	0.0	6.2	75.6	18.3	6.2	2.91	63.6
	모름/무응답	(40)	(39)	8.9	34.6	19.1	0.0	37.4	43.5	19.1	37.4	2.84	61.2
가구원 수	1명	(155)	(159)	3.5	54.7	24.0	4.2	13.6	58.2	28.2	13.6	2.67	55.5
	2명	(358)	(325)	7.7	54.0	24.1	2.3	11.8	61.8	26.4	11.8	2.76	58.7
	3명 이상	(493)	(522)	3.1	42.0	30.4	6.8	17.7	45.2	37.2	17.7	2.50	50.1
	모름/무응답	(5)	(5)	18.3	28.8	0.0	0.0	52.9	47.1	0.0	52.9	3.39	79.6
경남 거주 기간	1년 미만	(5)	(4)	0.0	61.7	19.2	0.0	19.2	61.7	19.2	19.2	2.76	58.8
	1~3년 미만	(24)	(32)	0.0	50.2	24.4	5.5	19.9	50.2	29.9	19.9	2.56	52.0
	3~5년 미만	(17)	(21)	0.0	34.9	35.5	5.3	24.2	34.9	40.9	24.2	2.39	46.4
	5~10년 미만	(28)	(29)	0.0	44.3	33.2	8.4	14.2	44.3	41.6	14.2	2.42	47.3
	10년 이상	(933)	(921)	5.2	48.1	26.7	4.8	15.1	53.4	31.6	15.1	2.63	54.4
	모름/무응답	(4)	(5)	0.0	33.5	66.5	0.0	0.0	33.5	66.5	0.0	2.33	44.5
정치적 이념성향	진보	(196)	(192)	3.1	39.5	36.7	6.7	14.0	42.6	43.3	14.0	2.45	48.5
	중도	(291)	(308)	2.6	47.6	32.2	5.1	12.4	50.2	37.3	12.4	2.55	51.5
	보수	(308)	(295)	8.5	56.7	17.2	3.7	13.9	65.2	20.9	13.9	2.81	60.4
	모름/무응답	(216)	(216)	4.1	43.3	25.2	4.7	22.6	47.4	30.0	22.6	2.60	53.5
도정운영 관심도	매우 관심있음	(90)	(85)	17.5	52.0	25.2	3.0	2.3	69.5	28.2	2.3	2.86	62.0
	관심 있는 편	(472)	(449)	6.3	54.9	24.9	4.9	8.9	61.3	29.8	8.9	2.69	56.3
	관심 없는 편	(316)	(328)	0.6	43.3	31.3	2.8	22.0	44.0	34.1	22.0	2.54	51.2
	전혀 관심없음	(102)	(121)	1.4	30.8	27.0	13.5	27.3	32.2	40.5	27.3	2.28	42.6
	모름/무응답	(31)	(29)	3.0	46.8	22.0	0.0	28.2	49.8	22.0	28.2	2.74	57.9
도정운영 전반 평가	매우 잘하고 있음	(38)	(36)	76.0	17.3	2.3	0.0	4.4	93.3	2.3	4.4	3.77	92.4
	잘하고 있는 편	(508)	(494)	3.8	78.8	10.2	0.3	6.8	82.6	10.6	6.8	2.92	64.1
	잘못하고 있는 편	(220)	(236)	0.4	13.5	73.9	8.0	4.2	13.9	81.9	4.2	2.07	35.6
	매우 못하고 있음	(41)	(40)	0.0	9.5	25.9	56.1	8.4	9.5	82.0	8.4	1.49	16.4
	모름/무응답	(204)	(205)	0.4	25.5	18.9	3.3	52.0	25.9	22.2	52.0	2.48	49.3
도민 의견 반영 평가	매우 잘 반영	(43)	(41)	62.5	35.4	0.0	0.0	2.1	97.9	0.0	2.1	3.64	88.0
	잘 반영하는 편	(426)	(415)	3.9	80.1	9.6	0.0	6.4	84.0	9.6	6.4	2.94	64.6
	잘 반영하지 못하는 편	(338)	(358)	1.5	27.4	56.0	5.8	9.4	28.9	61.7	9.4	2.27	42.4
	매우 반영 못함	(52)	(52)	0.0	1.6	36.7	54.8	6.9	1.6	91.4	6.9	1.43	14.3
	모름/무응답	(152)	(145)	0.6	25.9	10.6	0.6	62.4	26.5	11.1	62.4	2.70	56.8
생활여건 평가	만족	(615)	(607)	7.5	62.2	17.7	1.0	11.7	69.6	18.7	11.7	2.86	62.1
	불만족	(364)	(371)	0.7	27.0	43.7	11.6	17.1	27.7	55.3	17.1	2.20	40.1
	모름/무응답	(32)	(33)	0.0	18.0	15.5	2.5	64.0	18.0	18.1	64.0	2.43	47.6
도민 자긍심 수준	강함	(468)	(444)	9.6	54.4	19.7	3.6	12.6	64.1	23.4	12.6	2.80	60.0
	보통	(424)	(439)	1.0	49.3	30.2	3.3	16.2	50.4	33.5	16.2	2.57	52.5
	약함	(106)	(115)	0.0	21.1	45.8	16.0	17.1	21.1	61.8	17.1	2.06	35.4
	모름/무응답	(13)	(13)	6.6	6.5	13.2	6.6	67.1	13.1	19.8	67.1	2.40	46.6
경남 계속 거주의향	거주 의향	(886)	(867)	5.3	50.1	25.3	4.3	14.9	55.5	29.6	14.9	2.66	55.5
	이주 고려	(116)	(134)	0.6	35.0	41.1	8.8	14.5	35.7	49.9	14.5	2.32	44.0
	모름/무응답	(9)	(10)	8.6	17.7	0.0	8.6	65.1	26.3	8.6	65.1	2.76	58.5

4) 도민 의견 도정 반영 체감

(단위 : 명, %, 점)

		조사 사례수	가중 사례수	매우 잘 반영하고 있다	잘 반영하고 있는 편이다	잘 반영하지 못하는 편이다	전혀 반영하지 못하고 있다	모름/ 무응답	반영함	반영 못 함	모름/ 무응답	평균 [4점]	평균 [100점]
◆ 전 체 ◆		(1,011)	(1,011)	4.1	41.0	35.5	5.1	14.4	45.1	40.6	14.4	2.51	50.5
지역	창원시	(300)	(314)	3.6	39.9	39.5	6.4	10.6	43.6	45.9	10.6	2.46	48.5
	중서부 내륙권	(284)	(244)	5.1	48.7	27.1	4.4	14.6	53.9	31.5	14.6	2.64	54.6
	동부권	(231)	(268)	3.6	32.0	41.1	6.4	16.9	35.6	47.5	16.9	2.40	46.5
	남부해안권	(196)	(185)	4.0	45.7	31.4	2.0	16.8	49.8	33.4	16.8	2.62	54.1
연령	18-29세	(101)	(147)	1.8	47.7	31.7	3.5	15.2	49.5	35.2	15.2	2.56	52.2
	30대	(96)	(131)	3.4	34.7	51.5	4.6	5.7	38.2	56.1	5.7	2.39	46.4
	40대	(174)	(188)	2.2	31.8	43.3	6.9	15.8	34.0	50.2	15.8	2.35	44.9
	50대	(244)	(208)	4.5	33.0	42.6	7.9	12.0	37.6	50.5	12.0	2.39	46.3
	60세 이상	(396)	(337)	6.0	50.6	22.1	3.3	18.0	56.7	25.4	18.0	2.72	57.5
성별	남성	(472)	(506)	5.0	39.8	36.0	5.6	13.6	44.8	41.6	13.6	2.51	50.4
	여성	(539)	(505)	3.1	42.3	34.9	4.6	15.1	45.4	39.5	15.1	2.52	50.6

(단위 : 명, %, 점)

		조사 사례수	가중 사례수	매우 관심 있다	관심이 있는 편이다	관심이 없는 편이다	전혀 관심 없다	모름/ 무응답	관심 있는 편	관심 없는 편	모름/ 무응답	평균 [4점]	평균 [100점]
◆ 전 체 ◆		(1,011)	(1,011)	4.1	41.0	35.5	5.1	14.4	45.1	40.6	14.4	2.51	50.5
주관적 경제수준	하위계층	(350)	(340)	4.4	37.5	36.7	5.5	15.8	41.9	42.2	15.8	2.48	49.5
	중위계층	(592)	(604)	3.6	42.6	35.6	5.3	12.9	46.2	40.9	12.9	2.51	50.4
	상위계층	(29)	(28)	3.1	62.8	28.0	3.1	3.1	65.9	31.1	3.1	2.68	56.0
	모름/무응답	(40)	(39)	9.0	31.7	27.5	0.0	31.8	40.7	27.5	31.8	2.73	57.6
가구원 수	1명	(155)	(159)	4.1	46.3	31.1	3.2	15.3	50.4	34.3	15.3	2.61	53.5
	2명	(358)	(325)	5.8	48.4	28.4	3.8	13.6	54.1	32.3	13.6	2.65	55.0
	3명 이상	(493)	(522)	2.9	35.0	41.1	6.5	14.6	37.8	47.6	14.6	2.40	46.7
	모름/무응답	(5)	(5)	18.3	28.8	38.6	0.0	14.3	47.1	38.6	14.3	2.76	58.8
경남 거주 기간	1년 미만	(5)	(4)	0.0	20.3	41.4	19.2	19.2	20.3	60.6	19.2	2.01	33.8
	1~3년 미만	(24)	(32)	0.0	35.3	42.4	2.7	19.6	35.3	45.1	19.6	2.41	46.9
	3~5년 미만	(17)	(21)	0.0	38.4	57.4	0.0	4.2	38.4	57.4	4.2	2.40	46.7
	5~10년 미만	(28)	(29)	0.0	32.7	45.2	8.4	13.7	32.7	53.6	13.7	2.28	42.7
	10년 이상	(933)	(921)	4.5	41.7	34.2	5.2	14.5	46.1	39.4	14.5	2.53	51.0
	모름/무응답	(4)	(5)	0.0	33.5	66.5	0.0	0.0	33.5	66.5	0.0	2.33	44.5
정치적 이념성향	진보	(196)	(192)	2.5	31.8	47.8	6.2	11.8	34.3	54.0	11.8	2.35	44.9
	중도	(291)	(308)	1.7	39.4	40.4	7.4	11.1	41.1	47.8	11.1	2.40	46.6
	보수	(308)	(295)	6.9	52.9	26.0	2.3	12.0	59.8	28.3	12.0	2.73	57.7
	모름/무응답	(216)	(216)	5.0	35.3	30.4	4.8	24.6	40.2	35.1	24.6	2.54	51.2
도정운영 관심도	매우 관심있음	(90)	(85)	14.6	48.4	24.9	5.9	6.2	63.0	30.9	6.2	2.76	58.8
	관심 있는 편	(472)	(449)	5.2	47.6	35.0	3.7	8.5	52.8	38.7	8.5	2.59	53.1
	관심 없는 편	(316)	(328)	1.2	35.5	38.5	5.8	19.1	36.7	44.3	19.1	2.40	46.5
	전혀 관심없음	(102)	(121)	1.4	28.1	37.9	8.4	24.3	29.5	46.2	24.3	2.30	43.3
	모름/무응답	(31)	(29)	0.0	33.4	29.5	2.7	34.5	33.4	32.2	34.5	2.47	48.9
도정운영 전반 평가	매우 잘하고 있음	(38)	(36)	64.3	19.4	11.6	0.0	4.7	83.7	11.6	4.7	3.55	85.1
	잘하고 있는 편	(508)	(494)	3.3	65.6	22.9	0.7	7.5	68.9	23.6	7.5	2.77	59.1
	잘못하고 있는 편	(220)	(236)	0.0	14.2	70.5	10.2	5.1	14.2	80.7	5.1	2.04	34.7
	매우 못하고 있음	(41)	(40)	0.0	12.9	40.1	38.5	8.4	12.9	78.6	8.4	1.72	24.0
	모름/무응답	(204)	(205)	0.8	22.0	28.8	4.1	44.3	22.9	32.9	44.3	2.35	45.0
도민 의견 반영 평가	매우 잘 반영	(43)	(41)	100.0	0.0	0.0	0.0	0.0	100.0	0.0	0.0	4.00	100.0
	잘 반영하는 편	(426)	(415)	0.0	100.0	0.0	0.0	0.0	100.0	0.0	0.0	3.00	66.7
	잘 반영하지 못하는 편	(338)	(358)	0.0	0.0	100.0	0.0	0.0	0.0	100.0	0.0	2.00	33.3
	매우 반영 못함	(52)	(52)	0.0	0.0	0.0	100.0	0.0	0.0	100.0	0.0	1.00	0.0
	모름/무응답	(152)	(145)	0.0	0.0	0.0	0.0	100.0	0.0	0.0	100.0	-	-
생활여건 평가	만족	(615)	(607)	5.9	53.6	25.5	1.3	13.7	59.5	26.8	13.7	2.74	58.1
	불만족	(364)	(371)	1.4	22.9	53.0	11.6	11.1	24.3	64.6	11.1	2.16	38.6
	모름/무응답	(32)	(33)	0.0	12.7	21.1	2.5	63.7	12.7	23.6	63.7	2.28	42.6
도민 자긍심 수준	강함	(468)	(444)	8.1	47.6	28.1	4.0	12.2	55.7	32.1	12.2	2.68	56.0
	보통	(424)	(439)	0.8	40.0	39.8	3.7	15.7	40.8	43.4	15.7	2.45	48.4
	약함	(106)	(115)	0.8	22.5	49.9	15.3	11.6	23.2	65.2	11.6	2.10	36.6
	모름/무응답	(13)	(13)	6.6	13.6	13.7	0.0	66.1	20.2	13.7	66.1	2.79	59.7
경남 계속 거주의향	거주 의향	(886)	(867)	4.4	43.9	33.2	4.4	14.1	48.3	37.5	14.1	2.56	52.1
	이주 고려	(116)	(134)	1.2	24.3	51.7	10.2	12.6	25.5	61.8	12.6	2.19	39.7
	모름/무응답	(9)	(10)	8.6	17.7	16.1	0.0	57.6	26.3	16.1	57.6	2.82	60.7

5) 생활여건 만족 수준

(단위 : 명, %, 점)

		조사 사례수	가중 사례수	매우 만족 스럽다	만족 스러운 편이다	불만족 스러운 편이다	매우 불만족 스럽다	모름/ 무응답	만족	불만족	모름/ 무응답	평균 [4점]	평균 [100점]
◆ 전 체 ◆		(1,011)	(1,011)	4.3	55.8	32.2	4.5	3.2	60.1	36.7	3.2	2.62	54.0
지역	창원시	(300)	(314)	5.1	55.8	33.2	3.9	1.9	61.0	37.2	1.9	2.63	54.4
	중서부 내륙권	(284)	(244)	5.3	62.8	25.9	2.7	3.4	68.1	28.5	3.4	2.73	57.7
	동부권	(231)	(268)	3.5	47.3	36.7	7.2	5.2	50.8	43.9	5.2	2.50	49.9
	남부해안권	(196)	(185)	2.8	58.5	32.4	3.8	2.4	61.4	36.2	2.4	2.62	54.0
연령	18-29세	(101)	(147)	4.2	62.2	26.4	2.2	4.9	66.4	28.6	4.9	2.72	57.3
	30대	(96)	(131)	2.8	51.5	36.7	8.4	0.6	54.3	45.1	0.6	2.49	49.7
	40대	(174)	(188)	3.6	54.1	33.1	5.1	4.1	57.7	38.2	4.1	2.59	52.8
	50대	(244)	(208)	4.5	47.5	39.4	6.6	2.0	52.0	45.9	2.0	2.51	50.3
	60세 이상	(396)	(337)	5.3	60.5	28.1	2.3	3.8	65.8	30.4	3.8	2.71	57.2
성별	남성	(472)	(506)	4.5	55.0	32.6	5.0	2.9	59.4	37.7	2.9	2.61	53.5
	여성	(539)	(505)	4.2	56.5	31.8	3.9	3.6	60.7	35.7	3.6	2.63	54.4

(단위 : 명, %, 점)

		조사 사례수	가중 사례수	매우 만족 스럽다	만족 스러운 편이다	불만족 스러운 편이다	매우 불만족 스럽다	모름/ 무응답	만족	불만족	모름/ 무응답	평균 [4점]	평균 [100점]
◆ 전 체 ◆		(1,011)	(1,011)	4.3	55.8	32.2	4.5	3.2	60.1	36.7	3.2	2.62	54.0
주관적 경제수준	하위계층	(350)	(340)	4.0	48.8	38.8	4.5	3.9	52.8	43.3	3.9	2.54	51.5
	중위계층	(592)	(604)	3.6	59.8	29.6	4.9	2.1	63.4	34.5	2.1	2.63	54.5
	상위계층	(29)	(28)	13.9	64.6	15.6	2.9	2.9	78.6	18.5	2.9	2.92	64.1
	모름/무응답	(40)	(39)	11.2	47.2	26.7	0.0	14.9	58.4	26.7	14.9	2.82	60.6
가구원 수	1명	(155)	(159)	7.4	57.4	28.7	2.2	4.3	64.8	30.9	4.3	2.73	57.7
	2명	(358)	(325)	4.5	59.2	29.4	5.1	1.8	63.7	34.5	1.8	2.64	54.8
	3명 이상	(493)	(522)	3.1	53.2	35.0	4.9	3.8	56.3	39.8	3.8	2.57	52.2
	모름/무응답	(5)	(5)	18.3	43.1	38.6	0.0	0.0	61.4	38.6	0.0	2.80	59.9
경남 거주 기간	1년 미만	(5)	(4)	0.0	60.6	19.2	0.0	20.3	60.6	19.2	20.3	2.76	58.7
	1~3년 미만	(24)	(32)	0.0	62.9	34.5	2.7	0.0	62.9	37.1	0.0	2.60	53.4
	3~5년 미만	(17)	(21)	0.0	34.4	33.6	32.0	0.0	34.4	65.6	0.0	2.02	34.1
	5~10년 미만	(28)	(29)	0.0	49.0	39.2	11.8	0.0	49.0	51.0	0.0	2.37	45.7
	10년 이상	(933)	(921)	4.7	56.3	32.0	3.6	3.5	61.0	35.5	3.5	2.64	54.8
	모름/무응답	(4)	(5)	0.0	33.5	29.1	37.4	0.0	33.5	66.5	0.0	1.96	32.0
정치적 이념성향	진보	(196)	(192)	2.7	51.6	36.5	6.9	2.3	54.3	43.4	2.3	2.51	50.4
	중도	(291)	(308)	4.2	57.1	31.7	5.4	1.6	61.3	37.1	1.6	2.61	53.6
	보수	(308)	(295)	5.3	60.8	31.0	1.5	1.4	66.1	32.5	1.4	2.71	57.0
	모름/무응답	(216)	(216)	4.7	50.5	30.9	5.1	8.8	55.2	36.0	8.8	2.60	53.4
도정운영 관심도	매우 관심있음	(90)	(85)	8.9	58.1	25.0	8.0	0.0	67.0	33.0	0.0	2.68	56.0
	관심 있는 편	(472)	(449)	4.7	57.7	32.0	4.7	0.9	62.4	36.7	0.9	2.63	54.3
	관심 없는 편	(316)	(328)	2.2	56.2	34.6	2.9	4.2	58.4	37.4	4.2	2.60	53.4
	전혀 관심없음	(102)	(121)	3.6	46.5	35.1	6.7	8.1	50.2	41.7	8.1	2.51	50.4
	모름/무응답	(31)	(29)	12.0	51.9	18.3	0.0	17.8	63.9	18.3	17.8	2.92	64.1
도정운영 전반 평가	매우 잘하고 있음	(38)	(36)	42.7	45.7	7.1	4.4	0.0	88.4	11.6	0.0	3.27	75.6
	잘하고 있는 편	(508)	(494)	4.3	70.5	22.6	1.2	1.4	74.8	23.8	1.4	2.79	59.6
	잘못하고 있는 편	(220)	(236)	1.2	38.0	52.3	8.1	0.4	39.3	60.4	0.4	2.32	44.2
	매우 못하고 있음	(41)	(40)	0.0	19.8	42.9	33.2	4.1	19.8	76.2	4.1	1.86	28.7
	모름/무응답	(204)	(205)	2.1	49.3	34.6	2.5	11.4	51.4	37.2	11.4	2.58	52.5
도민 의견 반영 평가	매우 잘 반영	(43)	(41)	37.7	49.6	10.7	1.9	0.0	87.4	12.6	0.0	3.23	74.4
	잘 반영하는 편	(426)	(415)	5.4	73.1	19.4	1.1	1.0	78.5	20.5	1.0	2.84	61.2
	잘 반영하지 못하는 편	(338)	(358)	1.1	42.2	50.9	4.0	1.9	43.2	54.9	1.9	2.41	47.0
	매우 반영 못함	(52)	(52)	0.0	14.9	38.3	45.1	1.6	14.9	83.5	1.6	1.69	23.1
	모름/무응답	(152)	(145)	1.2	56.1	26.7	1.7	14.3	57.3	28.4	14.3	2.66	55.4
생활여건 평가	만족	(615)	(607)	7.2	92.8	0.0	0.0	0.0	100.0	0.0	0.0	3.07	69.1
	불만족	(364)	(371)	0.0	0.0	87.8	12.2	0.0	0.0	100.0	0.0	1.88	29.3
	모름/무응답	(32)	(33)	0.0	0.0	0.0	0.0	100.0	0.0	0.0	100.0	-	-
도민 자긍심 수준	강함	(468)	(444)	6.7	62.5	25.4	3.2	2.2	69.2	28.6	2.2	2.74	58.1
	보통	(424)	(439)	2.8	55.8	34.9	3.2	3.3	58.6	38.1	3.3	2.60	53.4
	약함	(106)	(115)	0.0	34.1	48.0	15.0	2.9	34.1	63.0	2.9	2.20	39.9
	모름/무응답	(13)	(13)	13.6	13.3	33.6	0.0	39.5	26.9	33.6	39.5	2.67	55.7
경남 계속 거주의향	거주 의향	(886)	(867)	4.5	58.0	31.0	3.4	3.0	62.5	34.4	3.0	2.66	55.2
	이주 고려	(116)	(134)	2.1	42.6	41.0	11.9	2.5	44.6	52.9	2.5	2.36	45.2
	모름/무응답	(9)	(10)	17.6	34.4	16.1	0.0	31.8	52.1	16.1	31.8	3.02	67.4

6) 도민 자긍심 수준

(단위 : 명, %, 점)

		조사 사례수	가중 사례수	매우 강하다	강한 편이다	보통 이다	약한 편이다	매우 약하다	모름/ 무응답	강한 편이다	보통	약한 편이다	모름/ 무응답	평균 [5점]	평균 [100점]
◆ 전 체 ◆		(1,011)	(1,011)	13.9	30.0	43.5	8.6	2.8	1.3	43.9	43.5	11.4	1.3	3.44	61.0
지역	창원시	(300)	(314)	12.6	29.7	45.6	9.1	2.3	0.8	42.2	45.6	11.3	0.8	3.42	60.4
	중서부 내륙권	(284)	(244)	14.4	35.7	40.3	3.8	5.2	0.7	50.1	40.3	8.9	0.7	3.51	62.7
	동부권	(231)	(268)	13.6	26.2	43.5	12.4	2.9	1.5	39.7	43.5	15.3	1.5	3.36	58.9
	남부해안권	(196)	(185)	15.9	28.6	43.9	8.8	0.5	2.5	44.4	43.9	9.2	2.5	3.52	63.0
연령	18-29세	(101)	(147)	8.4	15.0	62.2	10.5	1.7	2.2	23.4	62.2	12.2	2.2	3.18	54.6
	30대	(96)	(131)	6.1	24.6	49.4	15.9	4.0	0.0	30.7	49.4	19.9	0.0	3.13	53.2
	40대	(174)	(188)	8.2	31.4	46.1	8.7	4.6	0.9	39.6	46.1	13.4	0.9	3.30	57.5
	50대	(244)	(208)	19.6	33.9	35.8	7.8	2.9	0.0	53.5	35.8	10.7	0.0	3.60	64.9
	60세 이상	(396)	(337)	18.9	35.4	36.2	5.4	1.7	2.3	54.3	36.2	7.1	2.3	3.66	66.5
성별	남성	(472)	(506)	16.6	33.1	37.8	8.5	3.2	0.8	49.7	37.8	11.7	0.8	3.52	63.0
	여성	(539)	(505)	11.1	26.9	49.1	8.7	2.4	1.7	38.0	49.1	11.1	1.7	3.36	59.1

(단위 : 명, %, 점)

		조사 사례수	가중 사례수	매우 강하다	강한 편이다	보통 이다	약한 편이다	매우 약하다	모름/ 무응답	강한 편이다	보통 이다	약한 편이다	모름/ 무응답	평균 [5점]	평균 [100점]
◆ 전 체 ◆		(1,011)	(1,011)	13.9	30.0	43.5	8.6	2.8	1.3	43.9	43.5	11.4	1.3	3.44	61.0
주관적 경제수준	하위계층	(350)	(340)	13.5	29.5	42.6	8.4	4.7	1.3	42.9	42.6	13.1	1.3	3.39	59.8
	중위계층	(592)	(604)	14.3	29.3	45.0	8.3	1.8	1.2	43.6	45.0	10.1	1.2	3.47	61.7
	상위계층	(29)	(28)	19.2	42.9	29.1	8.9	0.0	0.0	62.0	29.1	8.9	0.0	3.72	68.1
	모름/무응답	(40)	(39)	6.4	35.8	36.7	14.4	4.5	2.2	42.3	36.7	18.9	2.2	3.26	56.5
가구원 수	1명	(155)	(159)	9.6	24.3	49.1	10.4	4.8	1.7	34.0	49.1	15.3	1.7	3.24	56.0
	2명	(358)	(325)	18.0	31.7	41.2	6.7	1.3	1.1	49.7	41.2	8.0	1.1	3.59	64.7
	3명 이상	(493)	(522)	12.7	30.6	43.3	8.9	3.2	1.3	43.4	43.3	12.1	1.3	3.41	60.4
	모름/무응답	(5)	(5)	0.0	33.4	28.0	38.6	0.0	0.0	33.4	28.0	38.6	0.0	2.95	48.7
경남 거주 기간	1년 미만	(5)	(4)	0.0	20.7	60.2	0.0	19.2	0.0	20.7	60.2	19.2	0.0	2.82	45.6
	1~3년 미만	(24)	(32)	5.4	21.7	65.4	2.4	5.0	0.0	27.1	65.4	7.4	0.0	3.20	55.0
	3~5년 미만	(17)	(21)	3.8	4.6	54.8	15.0	21.9	0.0	8.4	54.8	36.8	0.0	2.54	38.4
	5~10년 미만	(28)	(29)	2.9	29.2	33.3	28.9	5.7	0.0	32.1	33.3	34.6	0.0	2.95	48.7
	10년 이상	(933)	(921)	14.9	31.0	42.5	8.1	2.2	1.4	45.9	42.5	10.3	1.4	3.49	62.2
	모름/무응답	(4)	(5)	0.0	17.6	82.4	0.0	0.0	0.0	17.6	82.4	0.0	0.0	3.18	54.4
정치적 이념성향	진보	(196)	(192)	13.5	28.9	40.7	13.1	3.4	0.5	42.4	40.7	16.5	0.5	3.36	59.0
	중도	(291)	(308)	8.4	27.5	51.9	7.5	4.7	0.0	35.9	51.9	12.2	0.0	3.27	56.9
	보수	(308)	(295)	22.9	34.2	33.0	7.4	2.0	0.6	57.1	33.0	9.4	0.6	3.69	67.3
	모름/무응답	(216)	(216)	9.7	28.8	48.2	7.8	0.8	4.8	38.4	48.2	8.5	4.8	3.41	60.2
도정운영 관심도	매우 관심있음	(90)	(85)	42.7	30.8	21.7	3.9	0.9	0.0	73.5	21.7	4.8	0.0	4.11	77.6
	관심 있는 편	(472)	(449)	15.8	39.2	35.1	6.4	2.6	1.0	55.0	35.1	8.9	1.0	3.60	65.0
	관심 없는 편	(316)	(328)	4.5	24.1	58.9	9.9	1.8	0.8	28.6	58.9	11.6	0.8	3.20	55.0
	전혀 관심없음	(102)	(121)	12.0	12.0	47.6	15.9	8.5	4.0	24.0	47.6	24.4	4.0	3.03	50.8
	모름/무응답	(31)	(29)	11.8	27.1	45.5	12.5	0.0	3.1	38.9	45.5	12.5	3.1	3.40	59.9
도정운영 전반 평가	매우 잘하고 있음	(38)	(36)	65.9	27.1	2.4	2.3	0.0	2.4	92.9	2.4	2.3	2.4	4.60	90.1
	잘하고 있는 편	(508)	(494)	15.7	35.2	43.1	4.8	1.0	0.2	50.9	43.1	5.8	0.2	3.60	65.0
	잘못하고 있는 편	(220)	(236)	6.9	26.7	49.4	13.4	3.7	0.0	33.6	49.4	17.0	0.0	3.20	54.9
	매우 못하고 있음	(41)	(40)	19.8	8.4	35.7	17.9	18.1	0.0	28.2	35.7	36.0	0.0	2.94	48.5
	모름/무응답	(204)	(205)	7.3	26.0	46.1	11.6	3.6	5.4	33.3	46.1	15.2	5.4	3.23	55.8
도민 의견 반영 평가	매우 잘 반영	(43)	(41)	51.3	35.8	8.7	2.1	0.0	2.1	87.1	8.7	2.1	2.1	4.39	84.8
	잘 반영하는 편	(426)	(415)	16.9	34.0	42.4	5.4	0.8	0.4	50.9	42.4	6.3	0.4	3.61	65.3
	잘 반영하지 못하는 편	(338)	(358)	7.5	27.2	48.7	12.7	3.3	0.5	34.7	48.7	16.0	0.5	3.23	55.7
	매우 반영 못함	(52)	(52)	13.0	21.6	31.3	18.5	15.6	0.0	34.6	31.3	34.2	0.0	2.98	49.4
	모름/무응답	(152)	(145)	10.6	26.8	47.6	5.8	3.4	5.8	37.4	47.6	9.2	5.8	3.38	59.4
생활여건 평가	만족	(615)	(607)	15.8	34.7	42.4	5.4	1.1	0.6	50.5	42.4	6.5	0.6	3.59	64.8
	불만족	(364)	(371)	11.3	23.0	45.1	14.2	5.4	1.2	34.2	45.1	19.6	1.2	3.21	55.2
	모름/무응답	(32)	(33)	7.5	22.4	44.4	5.1	5.1	15.5	29.9	44.4	10.2	15.5	3.26	56.5
도민 자긍심 수준	강함	(468)	(444)	31.6	68.4	0.0	0.0	0.0	0.0	100.0	0.0	0.0	0.0	4.32	82.9
	보통	(424)	(439)	0.0	0.0	100.0	0.0	0.0	0.0	0.0	100.0	0.0	0.0	3.00	50.0
	약함	(106)	(115)	0.0	0.0	0.0	75.4	24.6	0.0	0.0	0.0	100.0	0.0	1.75	18.8
	모름/무응답	(13)	(13)	0.0	0.0	0.0	0.0	0.0	100.0	0.0	0.0	0.0	100.0	-	-
경남 계속 거주의향	거주 의향	(886)	(867)	15.8	33.5	41.6	6.8	1.4	0.9	49.2	41.6	8.2	0.9	3.56	64.0
	이주 고려	(116)	(134)	2.6	9.8	55.3	21.0	11.3	0.0	12.4	55.3	32.3	0.0	2.71	42.8
	모름/무응답	(9)	(10)	0.0	0.0	42.0	0.0	8.5	49.5	0.0	42.0	8.5	49.5	2.66	41.6

7) 자긍심을 느끼는 순간

(단위 : 명, %)

		조사 사례수	가중 사례수	도내의 천혜의 자연 환경이 있는 주요 관광지를 여행할 때	경남에서 생산된 제품들이 해외 각국으로 수출 된다는 소식을 들었을 때	도에서 제공되는 복지, 치안 등 각종 정책적 수혜를 받을 때	도내 공공시설 또는 각종 행사 및 축제에 참여할 때	지역 문제 해결을 위해 힘을 합하는 도민의 단합력을 경험할 때	도의 특색 있고 다양한 음식 문화를 접할 때	각종 사회 문제에 대한 경상 남도의 신속한 대처	도 출신의 인물이 세계적 으로 활약 하는 등 명성을 떨칠 때	기타	모름/ 무응답
◆ 전 체 ◆		(1,011)	(1,011)	21.1	17.4	13.2	10.4	8.6	6.4	5.9	4.4	2.6	10.1
지역	창원시	(300)	(314)	14.2	22.1	14.8	10.5	10.1	8.0	5.9	4.1	4.1	6.1
	중서부 내륙권	(284)	(244)	26.2	14.0	11.8	9.0	8.5	5.0	6.4	3.3	1.4	14.4
	동부권	(231)	(268)	19.9	15.0	14.2	15.4	8.3	2.7	6.7	5.5	2.2	10.0
	남부해안권	(196)	(185)	27.8	17.3	10.7	4.6	6.7	10.8	4.1	4.5	2.4	11.2
연령	18-29세	(101)	(147)	22.9	8.2	9.7	21.3	6.2	9.1	7.4	6.5	1.1	7.5
	30대	(96)	(131)	32.1	11.9	18.9	15.4	6.6	4.0	7.0	1.9	0.0	2.1
	40대	(174)	(188)	16.9	15.1	17.3	8.9	9.2	7.2	6.6	5.7	4.1	8.9
	50대	(244)	(208)	22.6	19.2	15.6	6.1	11.1	4.8	5.3	3.3	5.0	7.0
	60세 이상	(396)	(337)	17.4	23.7	8.6	7.0	8.6	6.6	4.8	4.3	2.1	16.9
성별	남성	(472)	(506)	18.9	19.8	12.6	10.2	8.7	6.6	6.0	5.1	3.4	8.7
	여성	(539)	(505)	23.3	15.0	13.7	10.5	8.5	6.2	5.8	3.6	1.9	11.5

(단위 : 명, %)

		조사 사례수	가중 사례수	도내의 천혜의 자연 환경이 있는 주요 관광지 를 여행할 때	경남에서 생산된 제품들이 해외 각국으로 수출 된다는 소식을 들었을 때	도에서 제공되는 복지, 치안 등 각종 정책적 수혜를 받을 때	도내 공공시설 또는 각종 행사 및 축제에 참여할 때	지역 문제 해결을 위해 힘을 합하는 도민의 단합력을 경험할 때	도의 특색 있고 다양한 음식 문화를 접할 때	각종 사회 문제에 대한 경상 남도의 신속한 대처	도 출신의 인물이 세계적 으로 활약 하는 등 명성을 떨칠 때	기타	모름/ 무응답
◆ 전 체 ◆		(1,011)	(1,011)	21.1	17.4	13.2	10.4	8.6	6.4	5.9	4.4	2.6	10.1
주관적 경제수준	하위계층	(350)	(340)	20.4	20.8	13.9	7.5	8.3	4.6	6.3	3.6	2.7	11.9
	중위계층	(592)	(604)	21.7	16.1	13.5	12.1	9.1	7.0	5.3	4.8	2.4	8.0
	상위계층	(29)	(28)	17.0	18.1	12.5	15.3	6.0	9.0	6.8	6.0	6.3	3.0
	모름/무응답	(40)	(39)	20.9	7.6	2.2	5.2	6.2	9.8	10.9	2.5	2.3	32.3
가구원 수	1명	(155)	(159)	17.9	12.8	17.2	6.0	6.2	5.6	4.7	7.6	5.5	16.5
	2명	(358)	(325)	21.0	20.0	10.1	10.2	10.2	6.8	5.5	3.4	2.4	10.4
	3명 이상	(493)	(522)	22.2	16.9	14.0	11.9	8.5	6.4	6.3	3.8	2.0	8.1
	모름/무응답	(5)	(5)	14.3	38.6	0.0	0.0	0.0	0.0	28.8	18.3	0.0	0.0
경남 거주 기간	1년 미만	(5)	(4)	19.2	20.7	39.4	20.7	0.0	0.0	0.0	0.0	0.0	0.0
	1~3년 미만	(24)	(32)	28.3	20.0	6.6	16.6	8.5	2.3	0.0	6.7	5.2	5.8
	3~5년 미만	(17)	(21)	42.8	0.0	31.6	9.6	0.0	8.1	3.6	4.2	0.0	0.0
	5~10년 미만	(28)	(29)	32.3	13.8	12.2	9.4	8.5	8.6	6.8	0.0	0.0	8.3
	10년 이상	(933)	(921)	20.0	17.9	13.0	10.2	8.9	6.5	6.0	4.4	2.7	10.4
	모름/무응답	(4)	(5)	29.1	0.0	0.0	0.0	0.0	0.0	33.5	0.0	0.0	37.4
정치적 이념성향	진보	(196)	(192)	26.9	15.8	16.7	9.5	5.2	5.7	6.7	7.3	0.9	5.3
	중도	(291)	(308)	19.4	17.7	13.5	13.8	8.0	6.5	6.8	4.5	4.4	5.3
	보수	(308)	(295)	20.0	20.4	14.5	8.5	11.0	6.8	6.3	3.8	1.7	6.8
	모름/무응답	(216)	(216)	19.8	14.2	7.6	8.7	9.2	6.3	3.4	2.2	2.9	25.8
도정운영 관심도	매우 관심있음	(90)	(85)	14.2	23.8	6.8	12.5	14.0	4.9	10.9	6.8	2.9	3.0
	관심 있는 편	(472)	(449)	22.2	18.5	13.8	8.6	9.5	6.6	6.8	3.1	2.3	8.6
	관심 없는 편	(316)	(328)	25.3	16.2	12.9	11.0	8.1	6.2	4.9	5.3	2.9	7.2
	전혀 관심없음	(102)	(121)	13.3	15.1	14.0	13.8	3.7	7.8	3.2	4.9	3.5	20.8
	모름/무응답	(31)	(29)	8.8	4.3	22.0	10.2	6.1	2.9	0.0	3.0	0.0	42.7
도정운영 전반 평가	매우 잘하고 있음	(38)	(36)	13.4	21.4	18.8	2.4	13.8	7.2	16.0	2.4	2.4	2.3
	잘하고 있는 편	(508)	(494)	21.0	16.6	14.8	13.8	9.6	5.7	6.0	5.5	1.0	5.8
	잘못하고 있는 편	(220)	(236)	23.9	17.4	12.6	8.8	7.3	6.5	6.7	4.7	5.5	6.6
	매우 못하고 있음	(41)	(40)	27.1	10.6	19.6	4.3	10.3	0.0	3.0	0.0	6.2	18.9
	모름/무응답	(204)	(205)	18.1	19.9	7.5	6.4	6.5	9.1	3.6	2.4	2.5	24.0
도민 의견 반영 평가	매우 잘 반영	(43)	(41)	20.1	14.7	14.4	10.1	16.6	2.2	11.3	4.5	2.1	4.0
	잘 반영하는 편	(426)	(415)	20.2	15.8	13.8	10.6	9.8	9.2	6.5	5.4	1.5	7.2
	잘 반영하지 못하는 편	(338)	(358)	22.3	19.1	14.1	12.8	7.2	6.2	4.6	4.1	2.2	7.6
	매우 반영 못함	(52)	(52)	18.3	18.3	11.9	6.4	6.3	0.0	10.7	0.0	13.5	14.6
	모름/무응답	(152)	(145)	21.9	18.1	8.9	5.3	7.5	2.3	4.1	3.7	3.5	24.8
생활여건 평가	만족	(615)	(607)	19.0	18.2	14.3	13.0	9.1	7.3	5.7	4.7	1.3	7.5
	불만족	(364)	(371)	25.8	17.1	12.2	6.7	8.4	4.8	6.4	3.1	4.6	11.0
	모름/무응답	(32)	(33)	7.0	5.2	2.5	3.4	2.5	7.6	4.9	12.5	5.4	48.8
도민 자긍심 수준	강함	(468)	(444)	22.5	19.4	11.2	10.8	10.2	7.1	5.7	3.0	2.3	7.6
	보통	(424)	(439)	19.6	15.8	13.7	12.2	8.7	6.2	5.6	6.0	2.3	9.9
	약함	(106)	(115)	23.0	16.9	19.9	2.9	1.8	4.9	7.6	3.5	4.5	15.0
	모름/무응답	(13)	(13)	6.6	6.8	0.0	0.0	13.7	0.0	6.1	0.0	7.1	59.7
경남 계속 거주의향	거주 의향	(886)	(867)	20.5	18.3	13.2	10.6	9.1	6.4	6.0	4.5	2.2	9.3
	이주 고려	(116)	(134)	23.6	13.2	13.7	9.9	5.0	6.9	5.4	3.7	5.6	13.1
	모름/무응답	(9)	(10)	35.1	0.0	0.0	0.0	17.0	0.0	7.6	0.0	0.0	40.3

8) 향후 경상남도 계속 거주 의향

(단위 : 명, %)

		조사 사례수	가중 사례수	조건에 상관없이 계속 거주할 것이다	특별한 일이 일어나지 않는 한 계속 거주할 것이다	기회가 생기면 다른 지역으로 이주를 고려할 것이다	최대한 빠르게 다른 지역으로 이주할 계획이다	모름/ 무응답	계속거주	향후이주	모름/ 무응답
◆ 전 체 ◆		(1,011)	(1,011)	52.2	33.5	12.2	1.1	1.0	85.7	13.3	1.0
지역	창원시	(300)	(314)	47.7	39.9	11.6	0.6	0.3	87.6	12.1	0.3
	중서부 내륙권	(284)	(244)	58.5	30.4	8.5	1.4	1.3	88.9	9.8	1.3
	동부권	(231)	(268)	47.6	34.4	15.3	1.2	1.5	82.0	16.5	1.5
	남부해안권	(196)	(185)	58.4	25.5	13.5	1.7	0.9	83.9	15.2	0.9
연령	18-29세	(101)	(147)	22.6	46.2	22.5	5.4	3.3	68.8	28.0	3.3
	30대	(96)	(131)	30.3	50.3	18.2	0.6	0.6	80.6	18.8	0.6
	40대	(174)	(188)	45.7	38.4	15.4	0.0	0.5	84.1	15.4	0.5
	50대	(244)	(208)	56.4	32.5	10.3	0.8	0.0	88.9	11.1	0.0
	60세 이상	(396)	(337)	74.8	19.4	4.6	0.3	1.0	94.1	4.8	1.0
성별	남성	(472)	(506)	50.4	34.7	12.3	1.7	0.9	85.1	14.0	0.9
	여성	(539)	(505)	54.1	32.3	12.0	0.5	1.0	86.4	12.6	1.0

(단위 : 명, %)

		조사 사례수	가중 사례수	조건에 상관없이 계속 거주할 것이다	특별한 일이 일어나지 않는 한 계속 거주할 것이다	기회가 생기면 다른 지역으로 이주를 고려할 것이다	최대한 빠르게 다른 지역으로 이주할 계획이다	모름/ 무응답	계속거주	향후이주	모름/ 무응답
◆ 전 체 ◆		(1,011)	(1,011)	52.2	33.5	12.2	1.1	1.0	85.7	13.3	1.0
주관적 경제수준	하위계층	(350)	(340)	57.4	29.3	11.8	0.5	1.0	86.7	12.2	1.0
	중위계층	(592)	(604)	48.3	36.8	13.0	1.2	0.8	85.1	14.1	0.8
	상위계층	(29)	(28)	70.6	23.4	6.0	0.0	0.0	94.0	6.0	0.0
	모름/무응답	(40)	(39)	55.2	26.1	7.5	7.0	4.2	81.3	14.5	4.2
가구원 수	1명	(155)	(159)	52.7	33.3	12.8	0.0	1.1	86.1	12.8	1.1
	2명	(358)	(325)	64.8	26.5	6.6	0.6	1.6	91.3	7.1	1.6
	3명 이상	(493)	(522)	44.3	37.8	15.4	1.8	0.6	82.2	17.2	0.6
	모름/무응답	(5)	(5)	47.1	38.6	14.3	0.0	0.0	85.7	14.3	0.0
경남 거주 기간	1년 미만	(5)	(4)	20.7	40.9	38.3	0.0	0.0	61.7	38.3	0.0
	1~3년 미만	(24)	(32)	13.6	54.6	31.8	0.0	0.0	68.2	31.8	0.0
	3~5년 미만	(17)	(21)	22.2	38.4	35.9	0.0	3.6	60.5	35.9	3.6
	5~10년 미만	(28)	(29)	39.7	38.7	21.5	0.0	0.0	78.5	21.5	0.0
	10년 이상	(933)	(921)	54.7	32.6	10.4	1.2	1.0	87.4	11.6	1.0
	모름/무응답	(4)	(5)	62.6	0.0	37.4	0.0	0.0	62.6	37.4	0.0
정치적 이념성향	진보	(196)	(192)	50.3	36.3	12.6	0.0	0.9	86.5	12.6	0.9
	중도	(291)	(308)	37.1	44.8	14.9	2.6	0.5	81.9	17.6	0.5
	보수	(308)	(295)	60.7	27.5	10.9	0.6	0.3	88.2	11.5	0.3
	모름/무응답	(216)	(216)	64.0	23.0	9.5	0.8	2.6	87.1	10.3	2.6
도정운영 관심도	매우 관심있음	(90)	(85)	71.3	22.6	6.1	0.0	0.0	93.9	6.1	0.0
	관심 있는 편	(472)	(449)	58.4	30.7	10.0	0.4	0.6	89.0	10.4	0.6
	관심 없는 편	(316)	(328)	41.3	43.6	13.6	0.5	1.0	84.9	14.2	1.0
	전혀 관심없음	(102)	(121)	41.8	28.7	20.4	6.5	2.6	70.5	26.9	2.6
	모름/무응답	(31)	(29)	69.0	15.4	12.5	0.0	3.1	84.4	12.5	3.1
도정운영 전반 평가	매우 잘하고 있음	(38)	(36)	86.9	10.7	0.0	0.0	2.4	97.6	0.0	2.4
	잘하고 있는 편	(508)	(494)	58.8	31.8	8.8	0.6	0.0	90.6	9.4	0.0
	잘못하고 있는 편	(220)	(236)	34.6	45.2	18.6	1.5	0.0	79.8	20.2	0.0
	매우 못하고 있음	(41)	(40)	55.0	22.8	17.9	4.3	0.0	77.8	22.2	0.0
	모름/무응답	(204)	(205)	50.0	30.3	13.8	1.5	4.4	80.3	15.3	4.4
도민 의견 반영 평가	매우 잘 반영	(43)	(41)	75.9	18.0	4.1	0.0	2.1	93.9	4.1	2.1
	잘 반영하는 편	(426)	(415)	57.1	34.6	7.1	0.7	0.4	91.7	7.9	0.4
	잘 반영하지 못하는 편	(338)	(358)	43.0	37.2	17.7	1.6	0.4	80.2	19.4	0.4
	매우 반영 못함	(52)	(52)	40.0	33.6	21.5	4.9	0.0	73.6	26.4	0.0
	모름/무응답	(152)	(145)	58.7	25.7	11.7	0.0	3.9	84.4	11.7	3.9
생활여건 평가	만족	(615)	(607)	57.6	31.7	9.4	0.5	0.8	89.3	9.9	0.8
	불만족	(364)	(371)	42.8	37.7	16.9	2.3	0.4	80.4	19.1	0.4
	모름/무응답	(32)	(33)	60.4	19.7	10.3	0.0	9.6	80.0	10.3	9.6
도민 자긍심 수준	강함	(468)	(444)	69.6	26.7	3.1	0.7	0.0	96.3	3.7	0.0
	보통	(424)	(439)	40.0	42.2	16.5	0.4	0.9	82.2	16.9	0.9
	약함	(106)	(115)	31.8	29.8	31.9	5.7	0.7	61.7	37.6	0.7
	모름/무응답	(13)	(13)	55.7	6.1	0.0	0.0	38.2	61.8	0.0	38.2
경남 계속 거주의향	거주 의향	(886)	(867)	60.9	39.1	0.0	0.0	0.0	100.0	0.0	0.0
	이주 고려	(116)	(134)	0.0	0.0	91.5	8.5	0.0	0.0	100.0	0.0
	모름/무응답	(9)	(10)	0.0	0.0	0.0	0.0	100.0	0.0	0.0	100.0

9) 경상남도 안전 인식 수준

(단위 : 명, %, 점)

		조사 사례수	가중 사례수	매우 안전 하다	안전한 편이다	보통 이다	안전 하지 않은 편이다	매우 안전 하지 않다	모름/ 무응답	안전한 편이다	보통 이다	안전 하지 않은 편이다	모름/ 무응답	평균 [5점]	평균 [100점]
◆ 전 체 ◆		(1,011)	(1,011)	9.5	55.0	28.5	4.5	0.8	1.6	64.5	28.5	5.3	1.6	3.69	67.3
지역	창원시	(300)	(314)	9.0	55.7	27.9	5.0	1.1	1.4	64.7	27.9	6.1	1.4	3.67	66.9
	중서부 내륙권	(284)	(244)	10.2	53.2	30.4	5.1	0.0	1.1	63.4	30.4	5.1	1.1	3.69	67.3
	동부권	(231)	(268)	10.9	54.0	27.6	4.2	1.0	2.3	64.9	27.6	5.2	2.3	3.71	67.8
	남부해안권	(196)	(185)	7.5	57.7	28.5	3.4	1.0	1.8	65.3	28.5	4.4	1.8	3.69	67.2
연령	18-29세	(101)	(147)	13.7	48.9	33.6	2.2	0.0	1.6	62.6	33.6	2.2	1.6	3.75	68.8
	30대	(96)	(131)	10.8	57.6	25.8	4.2	0.0	1.6	68.3	25.8	4.2	1.6	3.76	69.0
	40대	(174)	(188)	6.7	57.4	29.5	5.0	0.5	0.9	64.0	29.5	5.5	0.9	3.65	66.3
	50대	(244)	(208)	10.7	56.5	22.9	5.8	2.5	1.7	67.1	22.9	8.3	1.7	3.68	67.0
	60세 이상	(396)	(337)	8.1	54.5	30.3	4.6	0.5	2.0	62.6	30.3	5.1	2.0	3.66	66.6
성별	남성	(472)	(506)	10.1	54.6	28.9	3.7	1.0	1.6	64.8	28.9	4.7	1.6	3.70	67.6
	여성	(539)	(505)	8.9	55.4	28.2	5.3	0.5	1.6	64.3	28.2	5.8	1.6	3.68	67.0

(단위 : 명, %, 점)

		조사 사례수	가중 사례수	매우 안전 하다	안전한 편이다	보통 이다	안전 하지 않은 편이다	매우 안전 하지 않다	모름/ 무응답	안전한 편이다	보통	안전 하지 않은 편이다	모름/ 무응답	평균 [5점]	평균 [100점]
◆ 전 체 ◆		(1,011)	(1,011)	9.5	55.0	28.5	4.5	0.8	1.6	64.5	28.5	5.3	1.6	3.69	67.3
주관적 경제수준	하위계층	(350)	(340)	7.1	49.7	32.3	7.4	0.8	2.6	56.8	32.3	8.2	2.6	3.56	64.1
	중위계층	(592)	(604)	10.3	58.7	26.0	3.1	0.9	1.1	69.0	26.0	3.9	1.1	3.75	68.8
	상위계층	(29)	(28)	24.5	53.0	22.5	0.0	0.0	0.0	77.5	22.5	0.0	0.0	4.02	75.5
	모름/무응답	(40)	(39)	8.2	46.0	39.1	4.4	0.0	2.2	54.3	39.1	4.4	2.2	3.59	64.9
가구원 수	1명	(155)	(159)	12.3	48.1	34.2	3.8	0.0	1.6	60.4	34.2	3.8	1.6	3.70	67.5
	2명	(358)	(325)	8.1	57.3	26.9	5.6	0.5	1.6	65.4	26.9	6.1	1.6	3.68	67.0
	3명 이상	(493)	(522)	9.5	55.7	27.8	4.1	1.2	1.7	65.2	27.8	5.3	1.7	3.69	67.4
	모름/무응답	(5)	(5)	13.7	53.7	32.6	0.0	0.0	0.0	67.4	32.6	0.0	0.0	3.81	70.3
경남 거주 기간	1년 미만	(5)	(4)	0.0	60.6	39.4	0.0	0.0	0.0	60.6	39.4	0.0	0.0	3.61	65.1
	1~3년 미만	(24)	(32)	4.8	51.4	36.1	5.0	2.7	0.0	56.2	36.1	7.6	0.0	3.51	62.7
	3~5년 미만	(17)	(21)	0.0	65.8	25.7	8.6	0.0	0.0	65.8	25.7	8.6	0.0	3.57	64.3
	5~10년 미만	(28)	(29)	9.6	61.8	22.9	5.7	0.0	0.0	71.4	22.9	5.7	0.0	3.75	68.8
	10년 이상	(933)	(921)	9.9	54.7	28.4	4.4	0.8	1.8	64.6	28.4	5.2	1.8	3.70	67.5
	모름/무응답	(4)	(5)	15.9	46.7	37.4	0.0	0.0	0.0	62.6	37.4	0.0	0.0	3.78	69.6
정치적 이념성향	진보	(196)	(192)	8.5	57.0	27.0	5.9	0.0	1.5	65.6	27.0	5.9	1.5	3.69	67.3
	중도	(291)	(308)	7.2	60.2	26.9	3.7	0.3	1.6	67.5	26.9	4.0	1.6	3.72	67.9
	보수	(308)	(295)	10.7	56.4	27.1	4.0	0.3	1.5	67.1	27.1	4.3	1.5	3.74	68.6
	모름/무응답	(216)	(216)	12.1	43.9	34.2	5.1	2.9	1.9	56.0	34.2	7.9	1.9	3.58	64.6
도정운영 관심도	매우 관심있음	(90)	(85)	23.2	46.2	26.8	3.8	0.0	0.0	69.4	26.8	3.8	0.0	3.89	72.2
	관심 있는 편	(472)	(449)	9.7	60.1	23.3	4.8	1.0	1.0	69.9	23.3	5.8	1.0	3.74	68.4
	관심 없는 편	(316)	(328)	6.6	54.6	33.7	3.3	0.0	1.8	61.2	33.7	3.3	1.8	3.66	66.4
	전혀 관심없음	(102)	(121)	7.3	45.4	33.7	7.3	2.9	3.3	52.7	33.7	10.2	3.3	3.48	62.1
	모름/무응답	(31)	(29)	8.9	46.5	34.2	4.3	0.0	6.1	55.4	34.2	4.3	6.1	3.64	66.0
도정운영 전반 평가	매우 잘하고 있음	(38)	(36)	43.9	41.9	14.3	0.0	0.0	0.0	85.7	14.3	0.0	0.0	4.30	82.4
	잘하고 있는 편	(508)	(494)	10.9	59.4	25.8	3.0	0.4	0.5	70.3	25.8	3.3	0.5	3.78	69.5
	잘못하고 있는 편	(220)	(236)	5.3	49.4	36.1	7.2	0.4	1.6	54.7	36.1	7.6	1.6	3.53	63.2
	매우 못하고 있음	(41)	(40)	11.5	33.2	31.0	15.4	8.8	0.0	44.8	31.0	24.2	0.0	3.23	55.8
	모름/무응답	(204)	(205)	4.6	57.5	28.4	3.8	0.8	4.9	62.1	28.4	4.6	4.9	3.64	66.1
도민 의견 반영 평가	매우 잘 반영	(43)	(41)	36.3	51.0	12.7	0.0	0.0	0.0	87.3	12.7	0.0	0.0	4.24	80.9
	잘 반영하는 편	(426)	(415)	12.0	58.2	26.1	1.9	0.4	1.2	70.3	26.1	2.3	1.2	3.81	70.1
	잘 반영하지 못하는 편	(338)	(358)	5.9	54.0	31.6	6.4	1.0	1.1	59.9	31.6	7.4	1.1	3.58	64.5
	매우 반영 못함	(52)	(52)	4.8	38.8	33.0	15.0	5.0	3.4	43.6	33.0	20.0	3.4	3.24	56.1
	모름/무응답	(152)	(145)	5.3	55.3	30.7	4.8	0.0	4.0	60.6	30.7	4.8	4.0	3.64	65.9
생활여건 평가	만족	(615)	(607)	12.8	58.6	25.4	2.5	0.3	0.4	71.4	25.4	2.8	0.4	3.81	70.4
	불만족	(364)	(371)	4.8	49.7	33.4	8.2	1.7	2.2	54.5	33.4	9.9	2.2	3.49	62.2
	모름/무응답	(32)	(33)	2.5	48.6	31.4	0.0	0.0	17.5	51.1	31.4	0.0	17.5	3.65	66.3
도민 자긍심 수준	강함	(468)	(444)	15.0	64.9	17.2	1.9	0.2	0.8	79.9	17.2	2.1	0.8	3.93	73.3
	보통	(424)	(439)	5.7	46.8	39.8	5.1	0.8	1.8	52.5	39.8	5.9	1.8	3.52	63.1
	약함	(106)	(115)	3.9	47.8	32.4	11.4	3.0	1.4	51.8	32.4	14.4	1.4	3.39	59.7
	모름/무응답	(13)	(13)	0.0	60.9	0.0	14.1	0.0	25.0	60.9	0.0	14.1	25.0	3.62	65.6
경남 계속 거주의향	거주 의향	(886)	(867)	10.4	57.4	26.3	4.0	0.6	1.2	67.8	26.3	4.6	1.2	3.74	68.5
	이주 고려	(116)	(134)	4.4	41.3	43.2	7.9	1.9	1.3	45.7	43.2	9.9	1.3	3.39	59.7
	모름/무응답	(9)	(10)	0.0	33.5	25.6	0.0	0.0	40.8	33.5	25.6	0.0	40.8	3.57	64.2

10) 우려하는 자연재난_1순위

(단위 : 명, %)

		조사 사례수	가중 사례수	태풍	홍수	지진	가뭄	호우	강풍	황사	폭염	한파	해일	대설	낙뢰	풍랑	기타
◆ 전 체 ◆		(1,011)	(1,011)	55.1	8.1	7.6	7.0	4.0	4.0	3.1	3.0	2.9	2.0	0.4	0.2	0.1	2.6
지역	창원시	(300)	(314)	57.1	9.0	6.0	6.4	2.2	4.6	3.4	2.3	3.5	2.6	0.9	0.3	0.0	1.7
	중서부 내륙권	(284)	(244)	48.6	10.6	7.5	8.9	6.3	3.0	3.4	4.6	2.8	1.1	0.0	0.3	0.0	3.0
	동부권	(231)	(268)	50.2	6.4	12.0	6.6	4.7	4.5	4.2	1.6	3.5	1.9	0.3	0.0	0.0	4.1
	남부해안권	(196)	(185)	67.3	5.7	4.2	6.1	3.1	3.3	0.9	4.3	1.0	2.4	0.0	0.0	0.4	1.4
연령	18-29세	(101)	(147)	52.1	7.0	5.7	4.4	3.2	5.6	3.6	5.2	7.9	3.8	1.3	0.0	0.0	0.0
	30대	(96)	(131)	54.3	6.0	9.0	8.5	4.6	4.8	4.8	2.6	2.0	2.0	0.8	0.0	0.0	0.6
	40대	(174)	(188)	63.2	7.3	8.8	6.3	2.3	1.8	3.9	1.8	2.5	0.4	0.0	0.0	0.0	1.8
	50대	(244)	(208)	51.6	7.8	8.3	9.1	4.5	3.7	4.1	2.8	1.2	2.5	0.4	0.0	0.4	3.7
	60세 이상	(396)	(337)	54.3	10.0	6.8	6.6	4.8	4.4	1.3	3.1	2.3	1.8	0.0	0.5	0.0	4.3
성별	남성	(472)	(506)	59.1	9.5	5.0	4.0	5.2	3.7	2.4	2.7	3.1	1.9	0.5	0.0	0.2	2.8
	여성	(539)	(505)	51.1	6.7	10.2	10.0	2.8	4.3	3.8	3.4	2.7	2.1	0.2	0.3	0.0	2.3

(단위 : 명, %)

		조사 사례수	가중 사례수	태풍	홍수	지진	가뭄	호우	강풍	황사	폭염	한파	해일	대설	낙뢰	풍랑	기타
◆ 전 체 ◆		(1,011)	(1,011)	55.1	8.1	7.6	7.0	4.0	4.0	3.1	3.0	2.9	2.0	0.4	0.2	0.1	2.6
주관적 경제수준	하위계층	(350)	(340)	51.9	9.8	8.4	8.1	3.3	5.1	2.2	2.6	3.9	1.3	0.0	0.5	0.0	2.7
	중위계층	(592)	(604)	55.9	7.4	7.4	6.2	4.6	3.6	3.4	3.2	2.3	2.6	0.6	0.0	0.1	2.5
	상위계층	(29)	(28)	75.4	6.0	6.2	6.3	3.0	3.1	0.0	0.0	0.0	0.0	0.0	0.0	0.0	0.0
	모름/무응답	(40)	(39)	55.2	4.8	4.4	9.9	2.1	0.0	8.7	6.1	4.5	0.0	0.0	0.0	0.0	4.3
가구원 수	1명	(155)	(159)	50.9	10.4	6.7	7.4	2.2	6.5	3.3	2.7	4.7	2.7	0.0	0.5	0.0	2.1
	2명	(358)	(325)	55.1	9.4	5.7	7.6	5.1	4.5	1.8	2.8	2.6	1.6	0.0	0.3	0.2	3.4
	3명 이상	(493)	(522)	56.4	6.7	9.2	6.0	3.9	2.9	3.9	3.3	2.6	2.1	0.7	0.0	0.0	2.3
	모름/무응답	(5)	(5)	47.1	0.0	0.0	52.9	0.0	0.0	0.0	0.0	0.0	0.0	0.0	0.0	0.0	0.0
경남 거주 기간	1년 미만	(5)	(4)	80.8	0.0	0.0	19.2	0.0	0.0	0.0	0.0	0.0	0.0	0.0	0.0	0.0	0.0
	1~3년 미만	(24)	(32)	79.5	2.7	5.2	0.0	2.4	0.0	2.7	7.5	0.0	0.0	0.0	0.0	0.0	0.0
	3~5년 미만	(17)	(21)	48.8	3.6	17.4	4.3	0.0	12.6	0.0	0.0	0.0	0.0	5.3	0.0	0.0	7.9
	5~10년 미만	(28)	(29)	57.6	6.9	13.0	8.1	0.0	2.9	0.0	5.8	0.0	0.0	0.0	0.0	0.0	5.7
	10년 이상	(933)	(921)	53.9	8.5	7.4	7.2	4.3	4.0	3.3	2.9	3.2	2.2	0.3	0.2	0.1	2.5
	모름/무응답	(4)	(5)	100.0	0.0	0.0	0.0	0.0	0.0	0.0	0.0	0.0	0.0	0.0	0.0	0.0	0.0
정치적 이념성향	진보	(196)	(192)	52.4	7.1	10.0	8.2	3.6	4.1	3.2	4.9	1.9	2.9	0.0	0.4	0.0	1.3
	중도	(291)	(308)	61.6	7.4	4.9	4.9	3.4	2.8	5.2	3.2	1.6	3.1	1.0	0.0	0.0	1.1
	보수	(308)	(295)	57.3	9.3	6.2	6.9	4.8	3.8	2.2	1.6	3.4	1.7	0.3	0.0	0.3	2.3
	모름/무응답	(216)	(216)	45.1	8.3	11.3	9.1	4.1	5.9	1.5	3.1	4.9	0.0	0.0	0.4	0.0	6.2
도정운영 관심도	매우 관심있음	(90)	(85)	63.3	6.0	5.0	6.9	4.0	2.0	1.0	2.9	3.9	1.0	0.0	1.0	0.0	3.0
	관심 있는 편	(472)	(449)	54.1	8.8	8.1	7.1	5.4	3.3	2.7	1.9	3.8	1.9	0.2	0.2	0.2	2.4
	관심 없는 편	(316)	(328)	56.2	7.0	6.0	7.2	2.9	5.9	4.1	3.5	1.6	3.0	0.6	0.0	0.0	1.8
	전혀 관심없음	(102)	(121)	54.8	10.6	10.7	4.3	2.1	1.4	4.2	4.6	2.3	0.7	0.9	0.0	0.0	3.4
	모름/무응답	(31)	(29)	34.0	5.6	13.5	14.1	2.9	9.0	0.0	8.8	3.0	0.0	0.0	0.0	0.0	9.1
도정운영 전반 평가	매우 잘하고 있음	(38)	(36)	69.5	11.9	2.4	2.3	2.3	2.1	2.5	0.0	2.4	2.3	0.0	0.0	0.0	2.3
	잘하고 있는 편	(508)	(494)	57.2	9.1	7.0	5.0	3.7	4.8	2.6	2.4	3.6	1.6	0.4	0.3	0.2	2.2
	잘못하고 있는 편	(220)	(236)	53.2	7.1	7.3	9.2	3.4	2.1	4.8	3.6	3.4	3.3	0.0	0.0	0.0	2.5
	매우 못하고 있음	(41)	(40)	44.1	4.2	14.4	12.5	2.1	2.1	4.2	2.2	0.0	5.2	4.8	0.0	0.0	4.3
	모름/무응답	(204)	(205)	51.9	6.8	9.0	9.0	6.1	4.8	2.5	4.6	1.2	0.8	0.0	0.0	0.0	3.3
도민 의견 반영 평가	매우 잘 반영	(43)	(41)	75.0	6.3	2.1	6.2	2.0	0.0	0.0	1.9	4.5	0.0	0.0	0.0	0.0	2.0
	잘 반영하는 편	(426)	(415)	55.6	8.2	5.6	7.1	3.8	4.8	2.2	2.6	4.3	1.9	0.5	0.2	0.2	3.0
	잘 반영하지 못하는 편	(338)	(358)	52.5	9.2	9.4	6.5	4.9	4.5	3.6	3.2	1.7	2.5	0.3	0.2	0.0	1.4
	매우 반영 못함	(52)	(52)	57.1	3.3	8.0	5.4	0.0	0.0	6.7	9.7	0.0	1.7	1.7	0.0	0.0	6.6
	모름/무응답	(152)	(145)	53.6	7.3	10.5	8.7	4.4	2.6	4.2	1.8	2.3	1.7	0.0	0.0	0.0	2.9
생활여건 평가	만족	(615)	(607)	56.6	8.3	7.2	6.0	4.2	3.4	2.6	2.8	3.4	2.3	0.4	0.0	0.0	2.6
	불만족	(364)	(371)	53.3	7.6	8.4	7.9	3.5	5.0	3.8	3.4	2.3	1.7	0.3	0.5	0.2	2.0
	모름/무응답	(32)	(33)	46.4	9.6	6.0	14.7	5.1	2.5	5.1	2.8	0.0	0.0	0.0	0.0	0.0	7.8
도민 자긍심 수준	강함	(468)	(444)	54.9	11.0	6.6	5.6	4.9	4.3	1.5	2.3	2.4	2.1	0.2	0.0	0.2	4.0
	보통	(424)	(439)	57.1	4.6	7.5	7.6	3.5	3.6	4.1	3.5	4.0	2.2	0.4	0.4	0.0	1.5
	약함	(106)	(115)	50.4	9.2	9.8	10.0	2.3	3.5	6.2	4.4	0.7	1.1	1.0	0.0	0.0	1.5
	모름/무응답	(13)	(13)	34.4	18.0	27.0	6.5	7.1	7.1	0.0	0.0	0.0	0.0	0.0	0.0	0.0	0.0
경남 계속 거주의향	거주 의향	(886)	(867)	55.3	7.7	7.8	7.0	4.2	4.3	2.2	2.9	3.1	2.2	0.4	0.2	0.1	2.7
	이주 고려	(116)	(134)	55.6	9.2	5.1	7.7	1.8	2.2	9.3	4.4	1.9	0.9	0.0	0.0	0.0	1.9
	모름/무응답	(9)	(10)	25.2	30.9	26.2	0.0	17.7	0.0	0.0	0.0	0.0	0.0	0.0	0.0	0.0	0.0

11) 우려하는 자연재난_1+2순위

(단위 : 명, %)

		조사 사례수	가중 사례수	태풍	홍수	지진	가뭄	호우	강풍	황사	폭염	한파	해일	대설	낙뢰	풍랑	기타
◆ 전 체 ◆		(1,011)	(1,011)	67.6	24.2	17.0	15.4	12.3	12.2	11.2	8.6	6.0	5.8	2.3	0.9	0.8	4.2
지역	창원시	(300)	(314)	70.9	23.3	15.8	13.8	12.5	12.7	8.9	9.4	7.3	8.1	2.5	1.9	1.5	3.0
	중서부 내륙권	(284)	(244)	61.0	27.8	21.1	10.2	11.3	13.3	15.5	6.8	7.2	2.4	1.6	1.1	1.0	5.7
	동부권	(231)	(268)	64.1	24.6	15.7	21.7	12.0	13.2	10.5	10.7	5.1	3.2	0.3	0.3	0.3	5.5
	남부해안권	(196)	(185)	76.1	20.1	15.5	15.7	13.8	8.7	10.6	6.6	3.9	9.9	5.9	0.0	0.0	2.2
연령	18-29세	(101)	(147)	66.4	19.9	13.3	13.8	13.2	19.4	10.3	13.8	11.5	7.7	0.7	1.2	2.3	0.0
	30대	(96)	(131)	66.3	15.4	17.9	16.5	10.7	19.7	16.4	12.7	6.4	4.9	7.5	0.0	0.8	0.6
	40대	(174)	(188)	73.1	26.0	18.1	17.4	12.1	8.8	12.4	8.2	5.2	5.1	1.5	1.4	0.4	3.6
	50대	(244)	(208)	67.2	23.4	18.1	17.0	14.7	10.2	11.1	10.2	2.4	5.4	2.4	0.8	0.4	6.0
	60세 이상	(396)	(337)	65.9	29.0	17.0	13.5	11.1	9.4	9.0	4.0	6.3	5.8	1.5	1.0	0.5	6.5
성별	남성	(472)	(506)	70.8	27.3	12.9	11.4	11.8	11.6	14.6	7.6	5.9	6.2	2.4	0.9	0.8	3.7
	여성	(539)	(505)	64.5	21.1	21.1	19.4	12.8	12.9	7.8	9.6	6.2	5.4	2.3	1.0	0.7	4.7

(단위 : 명, %)

		조사 사례수	가중 사례수	태풍	홍수	지진	가뭄	호우	강풍	황사	폭염	한파	해일	대설	낙뢰	풍랑	기타
◆ 전 체 ◆		(1,011)	(1,011)	67.6	24.2	17.0	15.4	12.3	12.2	11.2	8.6	6.0	5.8	2.3	0.9	0.8	4.2
주관적 경제수준	하위계층	(350)	(340)	67.2	28.3	17.2	15.2	15.5	10.1	7.7	6.4	7.2	6.1	2.1	1.0	0.5	3.7
	중위계층	(592)	(604)	67.4	22.7	16.7	15.2	11.2	13.4	13.7	9.6	4.9	5.9	2.6	0.9	0.9	4.2
	상위계층	(29)	(28)	81.5	15.1	21.3	23.4	6.0	12.3	13.1	3.1	3.0	2.8	0.0	3.1	0.0	3.1
	모름/무응답	(40)	(39)	64.4	17.9	16.5	13.1	4.7	13.6	2.1	16.1	15.8	2.2	2.1	0.0	2.2	8.6
가구원 수	1명	(155)	(159)	64.9	26.9	16.0	17.3	13.9	11.6	6.3	7.3	8.4	7.7	3.9	1.6	0.0	2.1
	2명	(358)	(325)	67.5	26.8	18.5	10.6	13.8	11.1	12.8	6.2	5.7	4.5	2.4	0.8	0.0	5.4
	3명 이상	(493)	(522)	68.8	21.8	16.0	17.8	10.8	13.3	11.8	10.2	5.6	6.0	1.9	0.8	1.5	3.9
	모름/무응답	(5)	(5)	47.1	13.7	52.9	14.3	18.3	0.0	0.0	38.6	0.0	0.0	0.0	0.0	0.0	15.1
경남 거주 기간	1년 미만	(5)	(4)	80.8	41.4	38.3	19.2	0.0	0.0	20.3	0.0	0.0	0.0	0.0	0.0	0.0	0.0
	1~3년 미만	(24)	(32)	84.3	21.0	10.6	29.5	18.5	15.8	4.8	2.7	2.6	0.0	2.3	0.0	0.0	0.0
	3~5년 미만	(17)	(21)	65.6	11.7	23.5	17.4	20.7	12.6	8.8	0.0	0.0	4.6	17.6	0.0	5.3	7.9
	5~10년 미만	(28)	(29)	68.4	20.9	16.3	13.0	15.4	16.4	11.7	11.6	0.0	3.0	3.0	0.0	0.0	8.6
	10년 이상	(933)	(921)	66.9	24.4	17.1	15.0	11.9	12.1	11.5	9.0	6.6	6.1	2.0	1.0	0.7	4.0
	모름/무응답	(4)	(5)	100.0	53.3	0.0	0.0	0.0	0.0	0.0	0.0	0.0	0.0	0.0	0.0	0.0	17.6
정치적 이념성향	진보	(196)	(192)	68.2	23.0	18.4	16.4	13.1	13.5	10.6	9.3	3.2	9.4	1.7	1.8	0.9	3.2
	중도	(291)	(308)	71.9	21.0	16.8	15.2	11.3	14.3	12.5	10.9	4.1	5.9	3.9	0.8	1.2	2.2
	보수	(308)	(295)	70.7	27.6	14.8	14.9	9.4	11.1	14.2	6.1	6.4	6.1	1.4	0.9	0.3	4.0
	모름/무응답	(216)	(216)	56.8	25.1	19.1	15.3	16.9	9.8	5.8	8.2	10.8	1.8	2.0	0.4	0.7	8.1
도정운영 관심도	매우 관심있음	(90)	(85)	78.4	31.0	16.0	11.4	8.6	12.0	8.3	2.0	5.9	5.1	1.8	1.0	0.0	5.0
	관심 있는 편	(472)	(449)	65.1	25.3	18.4	16.0	10.7	11.1	13.8	6.6	6.5	5.6	2.2	1.1	0.4	4.7
	관심 없는 편	(316)	(328)	70.9	19.1	17.7	14.0	15.7	14.7	8.9	10.4	6.0	7.1	3.5	0.8	0.8	2.6
	전혀 관심없음	(102)	(121)	64.8	29.8	10.6	18.3	11.5	10.6	9.8	15.3	4.7	3.8	0.7	0.0	2.9	4.8
	모름/무응답	(31)	(29)	49.8	20.1	17.2	21.0	11.9	8.8	12.4	11.1	5.9	3.0	0.0	3.0	0.0	9.1
도정운영 전반 평가	매우 잘하고 있음	(38)	(36)	86.0	31.2	6.8	4.7	20.1	2.4	4.8	13.2	2.4	11.9	0.0	4.9	0.0	2.3
	잘하고 있는 편	(508)	(494)	68.7	24.9	14.7	13.0	12.4	13.4	11.1	7.4	7.7	5.4	2.6	1.0	0.5	4.0
	잘못하고 있는 편	(220)	(236)	64.2	23.4	22.4	18.9	11.7	12.1	10.3	8.3	6.2	7.2	2.0	0.4	0.7	3.7
	매우 못하고 있음	(41)	(40)	65.6	25.8	25.7	17.2	10.8	6.4	4.3	12.9	2.2	5.2	0.0	2.1	4.8	6.3
	모름/무응답	(204)	(205)	66.3	21.6	16.5	18.7	11.7	12.4	15.1	10.2	3.3	3.9	3.0	0.4	0.8	4.9
도민 의견 반영 평가	매우 잘 반영	(43)	(41)	83.2	18.6	12.3	10.5	14.0	8.4	8.3	9.3	6.6	8.3	0.0	4.3	0.0	3.9
	잘 반영하는 편	(426)	(415)	67.0	26.4	15.2	11.4	10.7	11.3	11.6	8.9	8.7	5.5	3.1	1.0	0.6	4.8
	잘 반영하지 못하는 편	(338)	(358)	67.5	23.1	19.2	17.5	14.5	13.0	12.7	8.4	4.2	7.3	1.7	0.2	0.5	2.4
	매우 반영 못함	(52)	(52)	67.0	25.9	18.7	19.9	9.1	18.1	3.4	8.3	0.0	1.7	5.2	3.3	4.8	8.1
	모름/무응답	(152)	(145)	65.5	21.6	17.3	21.2	11.9	12.1	10.1	8.1	5.3	3.5	1.2	0.6	0.5	5.2
생활여건 평가	만족	(615)	(607)	69.1	23.7	14.8	16.1	10.3	11.3	11.9	8.1	6.8	7.0	2.2	0.9	0.7	3.8
	불만족	(364)	(371)	65.7	25.2	19.5	14.6	15.9	13.7	10.3	9.8	5.2	4.0	2.6	0.9	1.0	3.9
	모름/무응답	(32)	(33)	62.2	20.3	30.2	10.9	9.5	12.8	10.3	5.1	2.5	2.6	2.5	2.6	0.0	12.9
도민 자긍심 수준	강함	(468)	(444)	67.7	25.5	16.8	12.7	13.1	10.2	12.2	6.0	5.3	6.2	1.7	0.8	0.8	6.6
	보통	(424)	(439)	69.9	20.7	16.2	17.4	10.9	14.2	10.3	10.3	7.8	5.7	2.5	1.2	0.8	2.4
	약함	(106)	(115)	60.8	30.7	22.2	15.5	13.1	13.6	10.7	13.2	3.0	4.1	4.5	0.7	1.0	2.2
	모름/무응답	(13)	(13)	47.8	39.5	6.5	33.8	25.1	6.1	13.7	0.0	0.0	7.1	0.0	0.0	0.0	0.0
경남 계속 거주의향	거주 의향	(886)	(867)	68.1	22.9	17.3	15.6	13.0	11.9	11.2	7.4	6.1	5.9	2.3	1.0	0.8	4.4
	이주 고려	(116)	(134)	65.4	29.7	16.3	13.3	7.1	15.3	10.9	16.4	6.0	5.1	2.7	0.6	0.6	2.8
	모름/무응답	(9)	(10)	59.1	56.7	0.0	26.2	23.3	0.0	17.7	7.9	0.0	0.0	0.0	0.0	0.0	0.0

12) 우려하는 사회재난_1순위

(단위 : 명, %)

		조사 사례수	가중 사례수	화재	감염병	환경 오염 사고	교통 사고	미세 먼지	가축 전염병	붕괴	폭발	화생방 사고	기타
◆ 전 체 ◆		(1,011)	(1,011)	34.8	14.5	13.8	13.6	8.6	4.4	4.2	2.9	0.8	2.5
지역	창원시	(300)	(314)	33.5	15.0	16.7	12.6	9.2	2.2	4.1	4.0	1.7	1.1
	중서부 내륙권	(284)	(244)	36.5	15.3	11.6	10.5	8.7	6.5	4.4	3.5	0.0	3.1
	동부권	(231)	(268)	36.8	13.1	11.4	13.9	9.4	5.3	3.8	1.9	0.6	3.8
	남부해안권	(196)	(185)	31.5	14.6	15.3	19.1	6.5	3.8	4.7	1.7	0.5	2.3
연령	18-29세	(101)	(147)	37.8	12.6	12.2	22.3	8.3	4.4	1.7	0.8	0.0	0.0
	30대	(96)	(131)	39.2	10.3	11.5	16.8	9.7	0.6	6.8	3.1	2.0	0.0
	40대	(174)	(188)	32.5	16.9	12.9	11.0	10.0	6.4	4.7	2.8	1.4	1.4
	50대	(244)	(208)	30.4	13.6	19.2	12.2	9.0	4.1	4.1	3.3	0.0	4.1
	60세 이상	(396)	(337)	35.6	16.1	12.6	11.0	7.3	4.8	4.1	3.5	0.7	4.3
성별	남성	(472)	(506)	36.1	11.3	13.6	12.9	9.2	5.4	4.3	3.2	1.0	3.0
	여성	(539)	(505)	33.4	17.6	14.0	14.3	8.1	3.3	4.1	2.6	0.5	2.0

(단위 : 명, %)

		조사 사례수	가중 사례수	화재	감염병	환경 오염 사고	교통 사고	미세 먼지	가축 전염병	붕괴	폭발	화생방 사고	기타
◆ 전 체 ◆		(1,011)	(1,011)	34.8	14.5	13.8	13.6	8.6	4.4	4.2	2.9	0.8	2.5
주관적 경제수준	하위계층	(350)	(340)	33.7	15.7	16.2	11.1	7.8	4.1	4.4	2.8	1.5	2.7
	중위계층	(592)	(604)	35.0	14.2	12.9	14.4	8.9	4.4	4.6	3.0	0.4	2.2
	상위계층	(29)	(28)	28.8	12.1	12.4	21.5	16.1	6.1	0.0	2.9	0.0	0.0
	모름/무응답	(40)	(39)	44.7	10.4	7.5	18.0	6.6	4.1	0.0	2.3	0.0	6.5
가구원 수	1명	(155)	(159)	37.1	14.0	12.6	11.8	7.5	4.4	3.6	4.6	0.5	3.8
	2명	(358)	(325)	39.3	13.0	13.1	11.5	9.2	4.5	3.4	3.4	0.3	2.4
	3명 이상	(493)	(522)	31.2	15.5	14.3	15.5	8.7	4.3	4.9	2.1	1.2	2.3
	모름/무응답	(5)	(5)	32.0	15.1	38.6	14.3	0.0	0.0	0.0	0.0	0.0	0.0
경남 거주 기간	1년 미만	(5)	(4)	0.0	20.7	20.7	19.2	0.0	19.2	20.3	0.0	0.0	0.0
	1~3년 미만	(24)	(32)	28.6	26.6	5.8	26.7	5.2	7.2	0.0	0.0	0.0	0.0
	3~5년 미만	(17)	(21)	29.9	25.6	9.0	13.7	0.0	8.8	0.0	12.8	0.0	0.0
	5~10년 미만	(28)	(29)	29.4	10.9	15.7	25.5	5.9	6.8	0.0	0.0	0.0	5.7
	10년 이상	(933)	(921)	35.5	13.7	14.0	12.8	9.1	4.0	4.5	2.9	0.8	2.6
	모름/무응답	(4)	(5)	15.9	46.7	37.4	0.0	0.0	0.0	0.0	0.0	0.0	0.0
정치적 이념성향	진보	(196)	(192)	24.5	14.9	18.4	15.9	10.4	6.1	4.6	2.2	1.4	1.8
	중도	(291)	(308)	33.3	11.5	14.7	15.8	10.9	4.3	5.7	2.3	0.3	1.4
	보수	(308)	(295)	36.5	17.4	13.0	11.0	8.5	3.4	3.8	4.0	1.2	1.2
	모름/무응답	(216)	(216)	43.5	14.3	9.6	12.0	4.1	4.1	2.4	2.9	0.4	6.7
도정운영 관심도	매우 관심있음	(90)	(85)	34.4	12.0	21.6	4.9	9.3	5.0	3.9	4.8	0.0	4.0
	관심 있는 편	(472)	(449)	32.9	16.1	14.6	13.6	8.6	3.4	4.0	3.6	1.2	1.9
	관심 없는 편	(316)	(328)	35.0	13.7	12.4	14.7	9.1	5.5	5.4	1.5	0.8	1.8
	전혀 관심없음	(102)	(121)	40.5	14.2	10.6	16.9	8.3	5.1	1.3	1.0	0.0	2.1
	모름/무응답	(31)	(29)	38.0	6.1	7.2	12.9	3.0	0.0	5.8	8.9	0.0	18.1
도정운영 전반 평가	매우 잘하고 있음	(38)	(36)	46.3	9.1	7.2	6.9	9.6	4.8	2.3	9.2	0.0	4.7
	잘하고 있는 편	(508)	(494)	32.1	17.2	14.6	13.9	7.6	4.4	4.3	2.9	0.7	2.0
	잘못하고 있는 편	(220)	(236)	37.3	11.0	16.9	12.0	8.7	4.3	5.6	2.4	1.1	0.7
	매우 못하고 있음	(41)	(40)	39.5	9.0	10.9	8.4	17.3	6.2	2.2	2.1	0.0	4.3
	모름/무응답	(204)	(205)	35.2	13.8	10.1	16.8	9.0	3.8	3.0	2.5	0.8	5.0
도민 의견 반영 평가	매우 잘 반영	(43)	(41)	44.9	2.0	16.9	8.4	8.4	8.0	0.0	7.3	0.0	4.1
	잘 반영하는 편	(426)	(415)	34.4	16.1	12.9	14.7	8.4	4.0	3.4	3.2	0.4	2.4
	잘 반영하지 못하는 편	(338)	(358)	32.6	13.3	16.9	14.1	9.1	3.9	5.8	2.4	1.5	0.5
	매우 반영 못함	(52)	(52)	40.1	8.1	17.1	6.4	10.3	3.2	8.0	1.7	0.0	5.1
	모름/무응답	(152)	(145)	36.3	18.6	6.7	13.2	7.5	5.9	2.4	2.3	0.6	6.4
생활여건 평가	만족	(615)	(607)	35.7	15.5	13.2	13.9	8.3	3.7	3.4	3.3	0.6	2.5
	불만족	(364)	(371)	32.9	12.7	15.6	13.2	9.5	5.8	5.4	2.1	0.9	1.8
	모름/무응답	(32)	(33)	37.6	15.5	5.2	12.8	4.9	0.0	6.0	5.2	2.6	10.3
도민 자긍심 수준	강함	(468)	(444)	35.7	13.6	15.0	11.8	8.9	3.1	4.3	3.2	0.8	3.6
	보통	(424)	(439)	35.1	15.5	14.0	15.6	7.4	4.9	3.8	2.2	0.6	0.8
	약함	(106)	(115)	27.2	12.3	10.1	13.5	13.0	7.6	5.9	4.5	1.5	4.4
	모름/무응답	(13)	(13)	59.2	26.7	0.0	7.1	0.0	0.0	0.0	0.0	0.0	7.0
경남 계속 거주의향	거주 의향	(886)	(867)	35.8	14.6	14.3	12.6	8.5	4.1	4.2	2.9	0.5	2.5
	이주 고려	(116)	(134)	26.8	13.4	11.8	20.7	9.5	6.3	4.4	3.3	2.0	1.9
	모름/무응답	(9)	(10)	49.2	17.7	0.0	7.6	7.9	0.0	0.0	0.0	8.5	9.1

13) 우려하는 사회재난_1+2순위

(단위 : 명, %)

		조사 사례수	가중 사례수	화재	감염병	환경 오염 사고	교통 사고	미세 먼지	가축 전염병	붕괴	폭발	화생방 사고	기타
◆ 전 체 ◆		(1,011)	(1,011)	47.1	32.7	31.9	25.6	20.2	9.1	8.2	7.3	1.5	3.7
지역	창원시	(300)	(314)	44.4	35.8	30.8	29.8	20.9	6.8	7.9	8.8	2.5	2.2
	중서부 내륙권	(284)	(244)	51.5	31.4	32.5	21.2	16.5	10.8	8.9	8.1	0.7	4.1
	동부권	(231)	(268)	46.7	33.0	28.4	25.2	20.3	11.0	8.4	5.2	1.6	5.4
	남부해안권	(196)	(185)	46.5	28.5	38.0	25.0	23.6	7.8	7.6	6.6	0.5	3.2
연령	18-29세	(101)	(147)	51.8	25.7	51.0	23.6	21.9	6.6	5.6	6.7	1.3	1.1
	30대	(96)	(131)	52.2	43.8	37.3	17.9	23.7	5.9	7.6	3.9	2.0	0.0
	40대	(174)	(188)	45.7	35.5	25.9	25.0	25.0	12.8	9.7	6.2	1.4	3.1
	50대	(244)	(208)	44.7	27.5	27.8	36.0	20.8	8.6	9.5	6.6	0.8	5.7
	60세 이상	(396)	(337)	45.4	33.0	27.4	23.5	15.0	9.5	8.1	9.8	1.8	5.3
성별	남성	(472)	(506)	49.8	29.5	31.9	23.0	18.9	10.4	8.9	7.5	2.1	4.0
	여성	(539)	(505)	44.4	35.9	31.9	28.3	21.5	7.7	7.6	7.1	0.8	3.4

(단위 : 명, %)

		조사 사례수	가중 사례수	화재	감염병	환경 오염 사고	교통 사고	미세 먼지	가축 전염병	붕괴	폭발	화생방 사고	기타
◆ 전 체 ◆		(1,011)	(1,011)	47.1	32.7	31.9	25.6	20.2	9.1	8.2	7.3	1.5	3.7
주관적 경제수준	하위계층	(350)	(340)	41.9	35.4	27.6	29.9	19.9	9.2	8.4	6.3	2.0	4.0
	중위계층	(592)	(604)	49.4	32.0	34.3	23.5	20.4	9.1	8.5	6.8	1.3	3.4
	상위계층	(29)	(28)	48.0	32.6	27.3	24.7	22.0	9.2	9.0	11.9	0.0	0.0
	모름/무응답	(40)	(39)	55.9	20.8	35.7	21.6	18.2	6.1	2.0	18.7	0.0	8.6
가구원 수	1명	(155)	(159)	48.8	34.8	31.8	21.3	18.1	10.3	6.9	7.9	0.5	4.9
	2명	(358)	(325)	50.3	30.5	27.5	27.3	19.0	8.1	7.9	8.7	1.0	2.6
	3명 이상	(493)	(522)	44.8	33.4	34.5	25.8	21.4	9.4	8.9	6.1	2.0	4.1
	모름/무응답	(5)	(5)	32.0	29.4	46.3	38.6	38.6	0.0	0.0	15.1	0.0	0.0
경남 거주 기간	1년 미만	(5)	(4)	60.1	39.8	19.2	20.7	0.0	19.2	20.3	20.7	0.0	0.0
	1~3년 미만	(24)	(32)	41.9	44.6	44.8	19.5	20.0	15.3	0.0	5.8	0.0	2.8
	3~5년 미만	(17)	(21)	42.4	65.7	29.1	18.6	18.3	8.8	0.0	12.8	4.2	0.0
	5~10년 미만	(28)	(29)	43.9	27.5	36.5	29.2	20.1	16.9	0.0	2.9	0.0	5.7
	10년 이상	(933)	(921)	47.6	31.6	31.5	25.9	20.2	8.6	9.0	7.2	1.5	3.8
	모름/무응답	(4)	(5)	15.9	46.7	15.9	37.4	37.4	0.0	0.0	17.6	0.0	0.0
정치적 이념성향	진보	(196)	(192)	37.2	31.9	31.9	34.0	24.6	10.4	7.7	5.7	1.8	4.9
	중도	(291)	(308)	47.4	33.3	29.3	29.6	22.9	8.3	10.8	6.2	0.9	2.2
	보수	(308)	(295)	49.4	34.3	34.3	21.7	17.2	8.8	7.5	8.5	2.3	2.1
	모름/무응답	(216)	(216)	52.4	30.3	32.5	18.0	16.5	9.4	6.2	8.4	0.8	7.1
도정운영 관심도	매우 관심있음	(90)	(85)	51.1	22.3	22.0	25.6	24.2	13.3	10.8	8.7	0.0	5.0
	관심 있는 편	(472)	(449)	46.6	32.7	29.5	28.0	18.6	9.3	8.4	9.3	1.9	2.4
	관심 없는 편	(316)	(328)	44.6	34.6	36.3	24.4	21.8	9.4	8.6	3.9	1.6	4.2
	전혀 관심없음	(102)	(121)	52.6	38.8	36.1	21.8	20.0	6.5	5.3	5.9	0.7	2.1
	모름/무응답	(31)	(29)	50.0	15.7	31.0	17.4	14.0	0.0	5.8	14.8	0.0	21.0
도정운영 전반 평가	매우 잘하고 있음	(38)	(36)	61.7	29.8	21.0	12.0	19.0	7.2	12.0	16.5	0.0	4.7
	잘하고 있는 편	(508)	(494)	44.2	33.6	33.1	24.9	18.7	10.1	7.6	8.1	1.6	3.2
	잘못하고 있는 편	(220)	(236)	46.5	36.7	27.5	33.3	22.9	8.8	10.3	4.1	1.1	0.7
	매우 못하고 있음	(41)	(40)	46.5	22.3	29.7	30.8	27.5	6.2	6.5	9.0	2.1	6.5
	모름/무응답	(204)	(205)	52.6	28.4	36.5	20.0	19.4	7.8	7.1	7.1	1.7	7.5
도민 의견 반영 평가	매우 잘 반영	(43)	(41)	60.6	19.4	25.7	21.1	20.5	12.2	8.4	15.7	0.0	4.1
	잘 반영하는 편	(426)	(415)	45.8	33.6	36.4	20.9	19.4	9.2	6.9	7.5	1.3	3.0
	잘 반영하지 못하는 편	(338)	(358)	44.8	36.0	27.2	32.7	22.4	8.7	9.8	6.7	2.0	1.7
	매우 반영 못함	(52)	(52)	53.5	19.7	36.6	28.5	27.2	5.0	11.3	3.2	0.0	5.1
	모름/무응답	(152)	(145)	50.4	30.4	30.5	22.1	14.2	10.1	6.9	7.2	1.8	9.9
생활여건 평가	만족	(615)	(607)	47.5	34.1	32.4	22.3	19.9	9.0	6.6	8.4	1.4	3.8
	불만족	(364)	(371)	46.4	31.4	31.6	30.2	21.3	10.0	10.2	5.3	1.4	2.5
	모름/무응답	(32)	(33)	47.8	21.6	25.5	35.0	12.5	0.0	16.1	7.8	2.6	15.3
도민 자긍심 수준	강함	(468)	(444)	47.0	30.3	30.1	26.6	20.1	8.4	7.7	7.7	1.5	4.9
	보통	(424)	(439)	48.0	34.8	34.4	26.4	18.0	10.2	7.3	6.3	1.4	2.2
	약함	(106)	(115)	42.9	34.5	31.0	20.5	31.0	8.3	10.3	8.1	1.5	4.4
	모름/무응답	(13)	(13)	59.2	26.7	13.8	13.9	0.0	0.0	39.0	19.9	0.0	7.0
경남 계속 거주의향	거주 의향	(886)	(867)	47.7	33.4	30.9	26.1	19.8	8.6	8.0	6.9	1.2	3.6
	이주 고려	(116)	(134)	42.6	28.9	39.7	24.1	23.8	11.8	8.7	7.4	2.6	3.8
	모름/무응답	(9)	(10)	56.8	17.7	16.4	8.5	7.9	7.9	23.3	34.9	8.5	9.1

14) 코로나19 백신 및 인플루엔자 백신 추가 접종 의향

(단위 : 명, %)

		조사 사례수	가중 사례수	코로나19 백신 추가접종, 인플루엔자 예방접종 모두 의향이 있다.	코로나19 백신 추가접종만 의향이 있다	독감 인플루엔자 예방접종만 의향이 있다.	코로나19 백신 추가접종, 인플루엔자 예방접종 모두 접종 의향이 없다.	모름/무응답
◆ 전 체 ◆		(1,011)	(1,011)	47.9	7.2	19.5	24.5	0.9
지역	창원시	(300)	(314)	42.2	5.6	22.2	29.5	0.5
	중서부 내륙권	(284)	(244)	54.9	6.6	19.7	18.1	0.6
	동부권	(231)	(268)	42.5	9.1	20.3	26.7	1.3
	남부해안권	(196)	(185)	55.9	7.8	13.6	21.3	1.4
연령	18-29세	(101)	(147)	30.9	6.3	26.1	36.8	0.0
	30대	(96)	(131)	34.7	9.1	24.8	30.8	0.6
	40대	(174)	(188)	37.2	7.8	25.9	28.3	0.9
	50대	(244)	(208)	42.4	9.1	20.0	27.2	1.3
	60세 이상	(396)	(337)	69.7	5.3	10.8	12.9	1.3
성별	남성	(472)	(506)	50.1	6.5	16.2	26.9	0.3
	여성	(539)	(505)	45.6	7.9	22.9	22.1	1.5

(단위 : 명, %)

		조사 사례수	가중 사례수	코로나19 백신 추가접종, 인플루엔자 예방접종 모두 의향이 있다.	코로나19 백신 추가접종만 의향이 있다	독감 인플루엔자 예방접종만 의향이 있다.	코로나19 백신 추가접종, 인플루엔자 예방접종 모두 접종 의향이 없다.	모름/무응답
◆ 전 체 ◆		(1,011)	(1,011)	47.9	7.2	19.5	24.5	0.9
주관적 경제수준	하위계층	(350)	(340)	53.5	7.9	15.8	21.2	1.5
	중위계층	(592)	(604)	43.7	7.3	22.8	26.0	0.3
	상위계층	(29)	(28)	65.0	2.9	6.1	26.0	0.0
	모름/무응답	(40)	(39)	49.9	2.5	11.0	30.2	6.4
가구원 수	1명	(155)	(159)	54.7	4.8	16.9	22.0	1.7
	2명	(358)	(325)	60.8	7.5	15.4	15.8	0.5
	3명 이상	(493)	(522)	37.9	7.8	23.1	30.4	0.8
	모름/무응답	(5)	(5)	33.4	0.0	0.0	52.9	13.7
경남 거주 기간	1년 미만	(5)	(4)	20.3	0.0	60.6	19.2	0.0
	1~3년 미만	(24)	(32)	48.4	13.9	21.3	16.5	0.0
	3~5년 미만	(17)	(21)	11.6	15.9	33.7	38.8	0.0
	5~10년 미만	(28)	(29)	24.9	6.8	45.8	22.6	0.0
	10년 이상	(933)	(921)	49.3	6.8	18.2	24.7	0.9
	모름/무응답	(4)	(5)	84.1	0.0	0.0	0.0	15.9
정치적 이념성향	진보	(196)	(192)	39.8	10.9	26.8	22.5	0.0
	중도	(291)	(308)	42.4	8.0	19.9	28.9	0.8
	보수	(308)	(295)	54.4	6.4	17.8	20.9	0.6
	모름/무응답	(216)	(216)	53.9	3.8	15.0	24.9	2.4
도정운영 관심도	매우 관심있음	(90)	(85)	57.8	6.2	17.9	18.0	0.0
	관심 있는 편	(472)	(449)	55.7	7.1	17.2	18.9	1.1
	관심 없는 편	(316)	(328)	39.2	8.5	24.5	27.3	0.5
	전혀 관심없음	(102)	(121)	32.3	6.2	16.7	43.5	1.4
	모름/무응답	(31)	(29)	60.2	0.0	15.7	20.9	3.1
도정운영 전반 평가	매우 잘하고 있음	(38)	(36)	58.0	12.2	9.4	20.5	0.0
	잘하고 있는 편	(508)	(494)	53.9	7.5	19.1	18.4	1.2
	잘못하고 있는 편	(220)	(236)	42.6	7.3	22.9	26.9	0.4
	매우 못하고 있음	(41)	(40)	45.1	6.4	27.5	21.0	0.0
	모름/무응답	(204)	(205)	38.2	5.6	16.9	38.1	1.3
도민 의견 반영 평가	매우 잘 반영	(43)	(41)	65.7	8.4	8.2	17.8	0.0
	잘 반영하는 편	(426)	(415)	55.7	6.3	17.7	19.6	0.8
	잘 반영하지 못하는 편	(338)	(358)	42.2	8.2	23.4	25.4	0.7
	매우 반영 못함	(52)	(52)	36.4	6.9	30.1	26.6	0.0
	모름/무응답	(152)	(145)	38.4	7.0	14.7	37.6	2.4
생활여건 평가	만족	(615)	(607)	52.1	7.3	18.0	21.9	0.7
	불만족	(364)	(371)	41.4	7.6	22.4	27.2	1.4
	모름/무응답	(32)	(33)	42.2	0.0	15.4	42.3	0.0
도민 자긍심 수준	강함	(468)	(444)	55.2	7.2	17.5	19.3	0.8
	보통	(424)	(439)	45.2	7.1	20.6	26.2	1.0
	약함	(106)	(115)	32.8	7.3	24.7	35.2	0.0
	모름/무응답	(13)	(13)	21.4	6.7	6.1	52.2	13.6
경남 계속 거주의향	거주 의향	(886)	(867)	50.3	7.0	19.5	22.3	0.9
	이주 고려	(116)	(134)	34.3	8.8	20.3	36.6	0.0
	모름/무응답	(9)	(10)	16.4	0.0	8.5	57.5	17.6

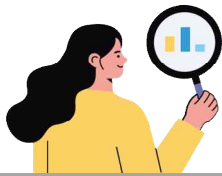
15) 실외 마스크 의무 자율전환 이후 마스크 착용 관련 의견

(단위 : 명, %)

		조사 사례수	가중 사례수	마스크 착용 규제 변화와 관계없이, 앞으로도 실내·외에서 마스크 계속 착용할 것이다.	마스크 착용 규제에 대한 방역당국의 지침에 따라 마스크를 착용 여부를 결정할 것이다.	마스크 착용 규제 변화와 관계없이, 앞으로도 실내에서만 마스크 계속 착용할 것이다.	실내외 모두 마스크 착용이 불필요하다고 생각하므로 실내마스크 착용 의무도 해제되어야 한다	모름/무응답
◆ 전 체 ◆		(1,011)	(1,011)	37.2	23.5	22.6	15.4	1.3
지역	창원시	(300)	(314)	34.8	29.1	20.9	14.4	0.8
	중서부 내륙권	(284)	(244)	39.6	20.2	23.9	14.3	2.0
	동부권	(231)	(268)	34.8	21.4	26.5	16.7	0.6
	남부해안권	(196)	(185)	41.4	21.4	18.4	16.8	2.0
연령	18-29세	(101)	(147)	18.6	29.2	23.7	27.8	0.7
	30대	(96)	(131)	28.4	29.2	23.6	18.2	0.6
	40대	(174)	(188)	29.2	26.8	29.1	12.6	2.3
	50대	(244)	(208)	34.8	23.2	24.7	16.9	0.4
	60세 이상	(396)	(337)	54.6	17.2	16.9	9.6	1.8
성별	남성	(472)	(506)	33.4	22.9	23.8	19.0	0.9
	여성	(539)	(505)	40.9	24.1	21.5	11.9	1.7

(단위 : 명, %)

		조사 사례수	가중 사례수	마스크 착용 규제 변화와 관계없이, 앞으로도 실내·외에서 마스크 계속 착용할 것이다.	마스크 착용 규제에 대한 방역당국의 지침에 따라 마스크를 착용 여부를 결정할 것이다.	마스크 착용 규제 변화와 관계없이, 앞으로도 실내에서만 마스크 계속 착용할 것이다.	실내외 모두 마스크 착용이 불필요하다고 생각하므로 실내마스크 착용 의무도 해제되어야 한다	모름/무응답
◆ 전 체 ◆		(1,011)	(1,011)	37.2	23.5	22.6	15.4	1.3
주관적 경제수준	하위계층	(350)	(340)	40.9	19.6	20.8	17.4	1.2
	중위계층	(592)	(604)	34.7	25.6	24.2	14.9	0.6
	상위계층	(29)	(28)	30.7	35.0	22.0	6.1	6.3
	모름/무응답	(40)	(39)	46.7	16.3	14.7	13.1	9.2
가구원 수	1명	(155)	(159)	44.9	19.4	14.2	18.8	2.7
	2명	(358)	(325)	42.3	22.2	21.6	13.1	0.8
	3명 이상	(493)	(522)	31.5	25.8	25.7	16.0	1.0
	모름/무응답	(5)	(5)	47.7	0.0	38.6	0.0	13.7
경남 거주 기간	1년 미만	(5)	(4)	39.4	19.2	20.7	20.7	0.0
	1~3년 미만	(24)	(32)	16.1	22.3	24.4	37.3	0.0
	3~5년 미만	(17)	(21)	32.1	26.4	4.2	37.3	0.0
	5~10년 미만	(28)	(29)	36.2	35.0	14.8	14.0	0.0
	10년 이상	(933)	(921)	38.0	23.1	23.4	14.3	1.3
	모름/무응답	(4)	(5)	46.7	37.4	0.0	0.0	15.9
정치적 이념성향	진보	(196)	(192)	37.9	19.4	29.5	12.8	0.4
	중도	(291)	(308)	26.6	30.6	23.8	17.9	1.1
	보수	(308)	(295)	41.5	23.2	23.3	11.7	0.3
	모름/무응답	(216)	(216)	45.7	17.6	13.9	19.3	3.6
도정운영 관심도	매우 관심있음	(90)	(85)	45.2	25.2	18.7	10.9	0.0
	관심 있는 편	(472)	(449)	40.8	23.8	21.0	12.4	1.9
	관심 없는 편	(316)	(328)	32.4	24.1	26.5	15.7	1.3
	전혀 관심없음	(102)	(121)	26.8	22.8	21.3	29.0	0.0
	모름/무응답	(31)	(29)	53.8	9.3	21.1	15.8	0.0
도정운영 전반 평가	매우 잘하고 있음	(38)	(36)	36.2	21.0	18.6	24.1	0.0
	잘하고 있는 편	(508)	(494)	37.1	25.3	22.7	13.8	1.0
	잘못하고 있는 편	(220)	(236)	36.8	21.3	23.6	16.1	2.3
	매우 못하고 있음	(41)	(40)	34.6	15.5	22.6	27.3	0.0
	모름/무응답	(204)	(205)	38.3	23.7	22.2	14.6	1.2
도민 의견 반영 평가	매우 잘 반영	(43)	(41)	29.4	20.3	18.4	31.9	0.0
	잘 반영하는 편	(426)	(415)	40.2	20.6	22.1	15.3	1.8
	잘 반영하지 못하는 편	(338)	(358)	33.0	29.2	22.8	14.2	0.8
	매우 반영 못함	(52)	(52)	32.8	18.2	28.0	17.8	3.2
	모름/무응답	(152)	(145)	42.2	20.8	23.1	13.2	0.6
생활여건 평가	만족	(615)	(607)	36.5	25.3	22.1	14.9	1.2
	불만족	(364)	(371)	37.9	20.8	23.6	16.2	1.4
	모름/무응답	(32)	(33)	41.0	21.2	22.2	15.7	0.0
도민 자긍심 수준	강함	(468)	(444)	39.7	24.7	19.9	14.4	1.3
	보통	(424)	(439)	35.3	24.7	22.7	15.7	1.6
	약함	(106)	(115)	32.9	14.9	33.8	18.3	0.0
	모름/무응답	(13)	(13)	52.0	20.9	13.4	13.7	0.0
경남 계속 거주의향	거주 의향	(886)	(867)	38.5	23.5	23.1	13.7	1.3
	이주 고려	(116)	(134)	29.1	22.7	19.6	27.1	1.5
	모름/무응답	(9)	(10)	31.8	33.9	25.6	8.6	0.0



부록. 설문지

- 2022년 경상남도 도정현안 정례 여론조사 -

ID

PartA. 인구통계 문항

〈도정 운영 평가〉

Q2. 선생님께서는 현재 경상남도의 도정운영 전반에 대해 어떻게 생각하십니까?

- ① 매우 잘하고 있다
- ② 잘하고 있는 편이다
- ③ 잘못하고 있는 편이다
- ④ 매우 못하고 있다
- ⑤ (불러주지 말 것) 모름/무응답

Q3. 현재 경상남도가 도민들을 위한 정책을 잘 추진하고 있다고 생각하십니까?

- ① 매우 잘하고 있다
- ② 잘하고 있는 편이다
- ③ 잘못하고 있는 편이다
- ④ 매우 잘못하고 있다
- ⑤ (불러주지 않음) 모름/무응답

〈소통 및 도민의견수렴〉

Q4. 선생님께서는 경상남도가 도민의 의견을 도정에 얼마나 잘 반영하고 있다고 생각하십니까?

- ① 매우 잘 반영하고 있다
- ② 잘 반영하고 있는 편이다
- ③ 잘 반영하지 못하는 편이다
- ④ 전혀 반영하지 못하고 있다
- ⑤ (불러주지 않음) 모름/무응답

〈생활여건〉

Q5. 선생님께서는 경제·문화·교육·복지 등을 전반적으로 고려할 때 현재 경상남도의 전반적인 생활여건에 대해서 어떻게 생각하십니까?

- ① 매우 만족스럽다
- ② 만족스러운 편이다
- ③ 불만족스러운 편이다
- ④ 매우 불만족스럽다
- ⑤ (불러주지 않음) 모름/무응답

Q5-1. (Q5의 ③, ④ 응답자만) 불만족스럽다라고 응답하신 이유는 무엇입니까?

--

PartC. 도민 자긍심 인식

<도민 자긍심 인식 관련>

Q6. 선생님께서는 경남도민으로서 경상남도에 대한 자부심이 어느 정도라 생각하고 계십니까?

- ① 매우 강하다
- ② 강한 편이다
- ③ 보통이다
- ④ 약한 편이다.
- ⑤ 매우 약하다
- ⑥ (불러주지 말 것) 모름/무응답

Q7. 선생님께서는 어떠한 경우에 경남도민으로써 자부심을 느낀다고 생각하십니까 ?

- ① 각종 사회문제에 대한 경상남도의 신속한 대처
- ② 도에서 제공되는 복지, 치안 등 각종 정책적 수혜를 받을 때
- ③ 지역 문제 해결을 위해 힘을 합하는 도민의 답합력을 경험할 때
- ④ 도내 공공시설 또는 각종 행사 및 축제에 참여할 때
- ⑤ 도내의 천혜의 자연환경(지리산, 남해안 등)이 있는 주요 관광지를 여행할 때
- ⑥ 도의 특색 있고 다양한 음식 문화를 접할 때
- ⑦ 도 출신의 인물이 세계적으로 활약하는 등 명성을 떨칠 때
- ⑧ 경남에서 생산된 제품(KF-21 전투기, 농수산물, 공산품 등)들이 해외 각국으로 수출된다는 소식을 들을 때
- ⑨ 기타()
- ⑩ (불러주지 말 것) 모름/무응답

Q8. 선생님께서는 앞으로도 경상남도에 계속 거주할 의향이 있으신가요?

- ① 조건에 상관없이 계속 거주할 것이다
- ② 특별한 일이 일어나지 않는 한 계속 거주할 것이다
- ③ 기회가 생기면 다른 지역으로 이주를 고려할 것이다
- ④ 최대한 빠르게 다른 지역으로 이주할 계획이다
- ⑤ (불러주지 말 것) 모름/무응답

PartD. 안전사고 관련 인식도

<도민 안전인식도>

Q9. 선생님께서는 경상남도가 자연재해, 재난, 교통사고, 범죄 등으로부터 얼마나 안전하다고 생각하십니까?

- ① 매우 안전하다
- ② 안전한 편이다
- ③ 보통이다
- ④ 안전하지 않은 편이다
- ⑤ 매우 안전하지 않다.
- ⑥ (불러주지 말 것) 모름/무응답

<도민들이 우려하는 재난 유형>

(설명문) 재난으로부터 국토를 보존하고 국민의 생명·신체 및 재산을 보호하기 위하여 재난 및 안전관리에 필요한 사항을 규정한 법률인 '재난 및 안전관리 기본법(이하 '재난안전법')'에는 재난을 '자연재해'와 '사회재난'으로 나누어 규정하고 있습니다. 이와 관련하여 질문 드리겠습니다.

Q10. 선생님께서는 재난안전법에서 규정하는 자연재난 유형 중 가장 우려하는 재난 요인은 무엇입니까?

- | | | | | | |
|------|------------|------|------|------|------|
| ① 태풍 | ② 홍수 | ③ 호우 | ④ 강풍 | ⑤ 풍랑 | ⑥ 해일 |
| ⑦ 대설 | ⑧ 한파 | ⑨ 낙뢰 | ⑩ 가뭄 | ⑪ 폭염 | ⑫ 지진 |
| ⑬ 황사 | ⑭ 기타() | | | | |

Q11. 선생님께서는 재난안전법에서 규정하는 사회재난 유형 중 가장 우려하는 재난 요인은 무엇입니까?

- | | | | |
|---------|------------|-------|---------|
| ① 화재 | ② 붕괴 | ③ 폭발 | ④ 교통사고 |
| ⑤ 화생방사고 | ⑥ 환경오염사고 | ⑦ 감염병 | ⑧ 가축전염병 |
| ⑨ 미세먼지 | ⑩ 기타() | | |

PartD. 코로나19 재유행 우려 관련

< 코로나19 백신 추가접종 의향 >

(설명문) 최근 방역당국이 예측한 겨울철 재유행이 임박했다는 평가가 나오고 있는 등 코로나19와 독감이 두 동시에 유행하는 '트윈데믹(Twindemic)' 상황, 즉 겨울철 재유행이 우려되고 있는 상황으로 방역당국에서는 적극적인 백신 접종이 필요하다고 당부했습니다. 이와 관련하여 질문 드리겠습니다.

Q12. 선생님께서는 방역당국의 트윈데믹 상황 우려에 따라 코로나19 백신 추가접종과 인플루엔자 예방접종을 하실 의향이 있으십니까?

- ① 코로나19 백신 추가접종, 인플루엔자 예방접종 모두 의향이 있다.
- ② 코로나19 백신 추가접종만 의향이 있다
- ③ 독감 인플루엔자 예방접종만 의향이 있다.
- ④ 코로나19 백신 추가접종, 인플루엔자 예방접종 모두 접종 의향이 없다.
- ⑤ (불러주지 말 것) 모름/무응답

< 방역수칙 관련 >

Q13. 선생님께서는 최근 실외마스크 의무 자율전환 이후, 마스크 착용에 대해 어떠한 입장이십니까?

- ① 마스크 착용 규제 변화와 관계없이, 앞으로도 **실내·외**에서 마스크 계속 착용할 것이다.
- ② 마스크 착용 규제 변화와 관계없이, 앞으로도 **실내에서만** 마스크 계속 착용할 것이다.
- ③ 마스크 착용 규제에 대한 방역당국의 지침에 따라 마스크를 착용 여부를 결정할 것이다.
- ④ 실내외 모두 마스크 착용이 불필요하다고 생각하므로 실내마스크 착용 의무도 해제되어야 한다.
- ⑤ (불러주지 말 것) 모름/무응답

DQ1. 선생님의 직업은 어떻게 되십니까?

- ① 경영/관리/전문직 ② 사무/기술직
- ③ 자영업자 ④ 서비스/판매/영업직
- ⑤ 농림수산업자 ⑥ 생산/기능/단순노무직
- ⑦ 전업주부 ⑧ 학생
- ⑨ 무직/퇴직 ⑩ 기타()
- ⑪ (불러주지 않음) 모름/무응답

DQ2. 선생님께서 생각하시기에 선생님 닉의 경제사정은 어느 수준에 속한다고 생각하십니까?

- ① 하위계층 ② 중위계층 ③ 상위계층
- ④ (불러주지 않음) 모름/무응답

DQ3. 선생님 닉의 가구원 수는 총 몇 명이십니까?

- ① 1명 ② 2명 ③ 3명 이상
- ④ (불러주지 않음) 모름/무응답

DQ4. 선생님께서는 경상남도에 얼마나 거주하셨습니다?

- ① 1년 미만 ② 1~3년 미만 ③ 3~5년 미만 ④ 5~10년 미만
- ⑤ 10년 이상 ⑥ (불러주지 않음) 모름/무응답

DQ5. 선생님의 정치적 이념성향은 다음 중 어디에 가까운 편이십니까?

- ① 진보 ② 중도 ③ 보수
- ④ (불러주지 않음) 모름/무응답

◆◆◆ 끝까지 응답해 주셔서 대단히 감사합니다. 좋은 하루 보내세요. ◆◆◆