

## 제3차 정례여론조사 결과데이터



경 상 남 도

## 1. 조사 개요

구분	내 용
조사 대상	경상남도 거주 만 18세 이상 남녀
표본 수	1,017명
표본 추출	권역별/성별/연령대별 인구 구성비에 따른 비례할당추출
표본 오차	95% 신뢰수준에서 $\pm 3.1\%p$
조사 방법	구조화된 설문지를 활용한 전화면접조사 (유선 60%, 무선 40%)
응답률	14.8%
통계 보정	인구비(권역/성/연령)에 따른 사후 가중치 부여 - 2022년 9월말 행정안전부 발표 주민등록인구통계 기준
조사 기간	2022. 10. 21.(금) ~ 10. 23.(일), 3일간
조사 기관	(주)서던포스트

## 2. 주요 조사내용

구분	내 용
도정 평가	<div> <div>도정 관심도</div> <div>경남도정 운영 평가</div> <div>도정 정책 추진 평가</div> </div> <div> <div>도민의견 반영 체감</div> <div>생활여건 만족</div> </div>
경남 물가 및 경기	<div>경남 물가부담 수준</div> <div>경남 물가부담 분야</div> <div>도내 경제/경기 전망</div>
도정 현안	<div>도정 정책 관심 분야</div> <div>도정 정책 인지 매체</div> <div>지역인구유출 해결과제</div>

### 3. 응답자 특성

구 분		조사 사례수		가중 사례수		비고
		명	비율(%)	명	비율(%)	
◆ 전 체 ◆		(1,017)	100.0	(1,017)	100.0	
성별	남성	(472)	46.4	(511)	50.2	
	여성	(545)	53.6	(506)	49.8	
연령	18~29세	(117)	11.5	(149)	14.7	
	30대	(107)	10.5	(133)	13.1	
	40대	(175)	17.2	(190)	18.7	
	50대	(230)	22.6	(210)	20.6	
	60대 이상	(388)	38.2	(335)	32.9	
권역*	창원시	(313)	30.8	(317)	31.2	
	중서부 내륙권	(266)	26.2	(245)	24.1	
	동부권	(241)	23.7	(268)	26.4	
	남부해안권	(197)	19.4	(187)	18.4	
직업	경영/관리/전문직	(46)	4.5	(45)	4.4	
	사무/기술직	(289)	28.4	(319)	31.4	
	자영업자	(216)	21.2	(213)	20.9	
	서비스/판매/영업직	(68)	6.7	(70)	6.9	
	농림수산업자	(52)	5.1	(47)	4.6	
	생산/기능/단순노무직	(30)	2.9	(29)	2.9	
	전업주부	(158)	15.5	(136)	13.4	
	학생	(35)	3.4	(46)	4.5	
	무직/퇴직	(111)	10.9	(101)	9.9	
	기타	(10)	1.0	(9)	0.9	
	모름/무응답	(2)	0.2	(2)	0.2	
주관적 경제 수준	하위계층	(357)	35.1	(349)	34.3	
	중위계층	(604)	59.4	(614)	60.4	
	상위계층	(33)	3.2	(34)	3.3	
	모름/무응답	(23)	2.3	(21)	2.1	
가구원 수	1명	(149)	14.7	(150)	14.7	
	2명	(349)	34.3	(327)	32.2	
	3명 이상	(512)	50.3	(534)	52.5	
	모름/무응답	(7)	0.7	(7)	0.7	
정치적 이념 성향	진보	(196)	19.3	(194)	19.1	
	중도	(316)	31.1	(335)	32.9	
	보수	(333)	32.7	(318)	31.3	
	모름/무응답	(172)	16.9	(170)	16.7	
도정운영 관심도	매우 관심있음	(101)	9.9	(95)	9.3	
	관심 있는 편	(493)	48.5	(478)	47.0	
	관심 없는 편	(326)	32.1	(341)	33.5	
	전혀 관심없음	(82)	8.1	(89)	8.8	
	모름/무응답	(15)	1.5	(14)	1.4	

\* 조사권역 : 창원 (창원, 마산, 진해), 중서부내륙권 (진주, 밀양, 의령, 함안, 창녕, 산청, 함양, 거창, 함천), 동부권(김해, 양산), 남부해안권 (통영, 사천, 거제, 고성, 남해, 하동)

# 1. 경상남도 도정 수행 및 생활 관련

## 1) 도정 관심도

(단위 : 명, %, 점)

		사례수	가중사례수	매우 관심 있다	관심이 있는 편이다	관심이 없는 편이다	전혀 관심 없다	모름/ 무응답	관심 있는 편	관심 없는 편	모름/ 무응답	평균 [4점]	평균 [100점]
◆ 전 체 ◆		(1,017)	(1,017)	9.3	47.0	33.5	8.8	1.4	56.3	42.3	1.4	2.58	52.6
지역	창원시	(313)	(317)	9.0	47.7	34.7	8.2	0.3	56.8	42.9	0.3	2.58	52.6
	중서부 내륙권	(266)	(245)	13.3	48.9	27.2	9.6	1.1	62.2	36.7	1.1	2.67	55.6
	동부권	(241)	(268)	4.4	44.8	38.4	9.6	2.7	49.2	48.0	2.7	2.45	48.4
	남부해안권	(197)	(187)	11.6	46.4	32.8	7.4	1.8	58.0	40.2	1.8	2.63	54.4
연령	18-29세	(117)	(149)	4.6	22.4	50.7	20.9	1.3	27.0	71.7	1.3	2.11	37.0
	30대	(107)	(133)	1.5	43.0	45.8	9.7	0.0	44.5	55.5	0.0	2.36	45.5
	40대	(175)	(190)	7.8	47.9	32.2	11.6	0.5	55.6	43.9	0.5	2.52	50.7
	50대	(230)	(210)	12.4	55.9	27.6	3.5	0.5	68.3	31.1	0.5	2.78	59.2
	60세 이상	(388)	(335)	13.4	53.4	25.5	4.7	3.0	66.8	30.1	3.0	2.78	59.3
성별	남성	(472)	(511)	11.5	44.6	33.2	9.9	0.8	56.1	43.1	0.8	2.58	52.7
	여성	(545)	(506)	7.1	49.4	33.9	7.6	2.0	56.5	41.5	2.0	2.57	52.4

(단위 : 명, %, 점)

		사례수	가중사례수	매우 관심 있다	관심이 있는 편이다	관심이 없는 편이다	전혀 관심 없다	모름/ 무응답	관심 있는 편	관심 없는 편	모름/ 무응답	평균 [4점]	평균 [100점]
◆ 전 체 ◆		(1,017)	(1,017)	9.3	47.0	33.5	8.8	1.4	56.3	42.3	1.4	2.58	52.6
직업	경영/관리/전문직	(46)	(45)	12.9	45.4	34.4	7.3	0.0	58.3	41.7	0.0	2.64	54.7
	사무/기술직	(289)	(319)	6.1	42.1	41.0	10.1	0.6	48.2	51.1	0.6	2.44	48.1
	자영업자	(216)	(213)	12.8	52.8	25.2	8.3	0.8	65.6	33.5	0.8	2.71	56.9
	서비스/판매/영업직	(68)	(70)	13.4	42.4	38.5	5.7	0.0	55.8	44.2	0.0	2.64	54.5
	농림수산업자	(52)	(47)	13.0	58.8	18.8	5.9	3.6	71.8	24.6	3.6	2.82	60.6
	생산/기능/단순노무직	(30)	(29)	15.3	41.9	42.8	0.0	0.0	57.2	42.8	0.0	2.72	57.5
	전업주부	(158)	(136)	6.2	59.8	25.9	5.0	3.1	66.0	30.9	3.1	2.69	56.5
	학생	(35)	(46)	0.0	18.5	53.7	23.4	4.4	18.5	77.1	4.4	1.95	31.6
	무직/퇴직	(111)	(101)	12.1	43.1	31.8	10.5	2.5	55.2	42.4	2.5	2.58	52.7
	기타	(10)	(9)	18.3	62.2	8.8	10.7	0.0	80.5	19.5	0.0	2.88	62.7
	모름/무응답	(2)	(2)	0.0	100.0	0.0	0.0	0.0	100.0	0.0	0.0	3.00	66.7
주관적 경제수준	하위계층	(357)	(349)	11.1	42.2	34.1	10.5	2.0	53.3	44.6	2.0	2.55	51.7
	중위계층	(604)	(614)	8.1	50.7	33.0	7.5	0.8	58.8	40.5	0.8	2.60	53.3
	상위계층	(33)	(34)	14.5	31.8	39.7	13.9	0.0	46.3	53.7	0.0	2.47	49.0
	모름/무응답	(23)	(21)	8.3	41.7	29.2	8.5	12.3	50.0	37.7	12.3	2.57	52.2
가구원 수	1명	(149)	(150)	8.9	50.1	30.0	8.3	2.8	59.0	38.2	2.8	2.61	53.8
	2명	(349)	(327)	11.7	48.3	32.7	5.2	2.2	60.0	37.8	2.2	2.68	56.0
	3명 이상	(512)	(534)	8.1	45.5	34.9	10.9	0.6	53.6	45.8	0.6	2.51	50.4
	모름/무응답	(7)	(7)	0.0	29.9	43.5	26.6	0.0	29.9	70.1	0.0	2.03	34.4
정치적 이념성향	진보	(196)	(194)	7.3	48.8	35.8	7.0	1.0	56.1	42.9	1.0	2.57	52.3
	중도	(316)	(335)	7.0	43.9	38.5	10.1	0.6	50.9	48.6	0.6	2.48	49.3
	보수	(333)	(318)	14.5	52.7	27.5	4.4	0.9	67.2	31.9	0.9	2.78	59.3
	모름/무응답	(172)	(170)	6.6	40.2	32.5	16.3	4.5	46.8	48.7	4.5	2.39	46.3
도정운영 관심도	매우 관심있음	(101)	(95)	100.0	0.0	0.0	0.0	0.0	100.0	0.0	0.0	4.00	100.0
	관심 있는 편	(493)	(478)	0.0	100.0	0.0	0.0	0.0	100.0	0.0	0.0	3.00	66.7
	관심 없는 편	(326)	(341)	0.0	0.0	100.0	0.0	0.0	0.0	100.0	0.0	2.00	33.3
	전혀 관심없음	(82)	(89)	0.0	0.0	0.0	100.0	0.0	0.0	100.0	0.0	1.00	0.0
	모름/무응답	(15)	(14)	0.0	0.0	0.0	0.0	100.0	0.0	0.0	100.0		
도정운영 전반 평가	매우 잘하고 있음	(45)	(45)	50.3	44.8	2.1	2.8	0.0	95.1	4.9	0.0	3.43	80.9
	잘하고 있는 편	(549)	(541)	6.9	56.7	30.3	5.4	0.7	63.6	35.8	0.7	2.65	55.1
	잘못하고 있는 편	(221)	(228)	9.9	47.3	35.8	6.7	0.4	57.2	42.4	0.4	2.61	53.6
	매우 못하고 있음	(45)	(46)	19.5	21.1	24.2	33.2	2.0	40.6	57.4	2.0	2.28	42.5
	모름/무응답	(157)	(157)	2.1	21.3	53.1	17.8	5.7	23.4	70.8	5.7	2.08	36.1
도민 의견 반영 평가	매우 잘 반영	(43)	(43)	34.0	41.5	18.0	4.4	2.1	75.6	22.4	2.1	3.07	69.1
	잘 반영하는 편	(449)	(446)	10.0	55.4	29.1	4.6	0.8	65.4	33.8	0.8	2.71	57.1
	잘 반영하지 못하는 편	(329)	(336)	6.7	47.8	36.1	8.6	0.8	54.5	44.7	0.8	2.53	51.0
	매우 반영 못함	(56)	(58)	18.1	28.7	25.4	26.2	1.6	46.8	51.5	1.6	2.39	46.5
	모름/무응답	(140)	(135)	1.9	26.7	50.1	16.6	4.6	28.6	66.8	4.6	2.15	38.2
생활여건 평가	매우 만족	(51)	(54)	18.0	48.1	31.1	2.8	0.0	66.1	33.9	0.0	2.81	60.4
	만족스러운 편	(611)	(609)	8.2	49.9	33.2	8.1	0.8	58.0	41.2	0.8	2.59	52.8
	불만족스러운 편	(286)	(285)	10.5	44.6	33.1	9.8	1.9	55.1	42.9	1.9	2.57	52.3
	매우 불만족	(49)	(50)	8.7	31.3	39.1	19.0	1.9	40.0	58.1	1.9	2.30	43.4
	모름/무응답	(20)	(19)	5.7	28.1	43.9	4.4	17.9	33.8	48.3	17.9	2.43	47.6
물가수준 인식	매우 부담	(275)	(274)	14.6	46.3	26.4	11.3	1.4	60.9	37.7	1.4	2.65	55.0
	부담되는 편	(610)	(603)	7.0	48.9	35.7	7.7	0.7	55.9	43.4	0.7	2.56	51.8
	부담되지 않는 편	(112)	(120)	8.3	40.9	38.2	8.9	3.8	49.1	47.1	3.8	2.50	50.2
	전혀 부담되지 않음	(11)	(10)	27.8	26.3	37.2	8.8	0.0	54.1	45.9	0.0	2.73	57.7
	모름/무응답	(9)	(10)	0.0	43.7	38.7	0.0	17.6	43.7	38.7	17.6	2.53	51.0

## 2) 도정 전반 업무 평가

(단위 : 명, %, 점)

		사례수	가중사례수	매우 잘하고 있다	잘하고 있는 편이다	잘못하고 있는 편이다	매우 못하고 있다	모름/ 무응답	잘하고 있는 편	잘못하고 있는 편	모름/ 무응답	평균 [4점]	평균 [100점]
◆ 전 체 ◆		(1,017)	(1,017)	4.4	53.2	22.4	4.5	15.4	57.6	27.0	15.4	2.68	56.0
지역	창원시	(313)	(317)	4.6	45.6	26.9	5.8	17.2	50.2	32.7	17.2	2.59	53.0
	중서부 내륙권	(266)	(245)	6.1	60.9	16.7	3.9	12.3	67.1	20.6	12.3	2.79	59.7
	동부권	(241)	(268)	1.9	50.5	25.8	4.9	16.8	52.5	30.7	16.8	2.60	53.2
	남부해안권	(197)	(187)	5.6	59.7	17.4	2.8	14.5	65.3	20.2	14.5	2.80	59.8
연령	18-29세	(117)	(149)	5.6	55.0	19.1	3.1	17.2	60.6	22.2	17.2	2.76	58.8
	30대	(107)	(133)	2.4	50.4	26.4	3.4	17.4	52.8	29.8	17.4	2.63	54.3
	40대	(175)	(190)	3.3	41.5	33.9	7.2	14.1	44.8	41.1	14.1	2.48	49.2
	50대	(230)	(210)	2.7	51.3	26.5	7.0	12.6	54.0	33.5	12.6	2.57	52.3
	60세 이상	(388)	(335)	6.5	61.3	13.3	2.6	16.4	67.7	15.9	16.4	2.86	61.9
성별	남성	(472)	(511)	6.7	53.6	20.6	5.4	13.7	60.3	26.0	13.7	2.71	57.1
	여성	(545)	(506)	2.2	52.7	24.3	3.7	17.1	54.9	28.0	17.1	2.64	54.8

(단위 : 명, %, 점)

		사례수	가중사례수	매우 잘하고 있다	잘하고 있는 편이다	잘못하 고 있는 편이다	매우 못하고 있다	모름/ 무응답	잘하고 있는 편	잘못하 고 있는 편	모름/ 무응답	평균 [4점]	평균 [100점]
◆ 전 체 ◆		(1,017)	(1,017)	4.4	53.2	22.4	4.5	15.4	57.6	27.0	15.4	2.68	56.0
직업	경영/관리/전문직	(46)	(45)	0.0	47.8	32.0	5.2	15.0	47.8	37.3	15.0	2.50	50.0
	사무/기술직	(289)	(319)	4.6	51.1	25.4	4.8	14.2	55.7	30.2	14.2	2.65	54.9
	자영업자	(216)	(213)	6.1	51.1	26.0	7.6	9.1	57.2	33.7	9.1	2.61	53.8
	서비스/판매/영업직	(68)	(70)	5.2	46.5	29.9	1.2	17.3	51.7	31.0	17.3	2.67	55.8
	농림수산업자	(52)	(47)	3.6	68.1	13.3	1.9	13.1	71.7	15.1	13.1	2.85	61.6
	생산/기능/단순노무 직	(30)	(29)	3.3	44.8	15.8	8.9	27.1	48.1	24.8	27.1	2.58	52.7
	전업주부	(158)	(136)	3.8	59.8	12.2	1.9	22.4	63.5	14.0	22.4	2.84	61.5
	학생	(35)	(46)	0.0	62.1	13.3	2.0	22.6	62.1	15.3	22.6	2.78	59.2
	무직/퇴직	(111)	(101)	6.0	54.1	19.6	4.6	15.6	60.1	24.3	15.6	2.73	57.6
	기타	(10)	(9)	0.0	50.5	29.6	0.0	19.9	50.5	29.6	19.9	2.63	54.3
	모름/무응답	(2)	(2)	0.0	51.7	0.0	0.0	48.3	51.7	0.0	48.3	3.00	66.7
주관적 경제수준	하위계층	(357)	(349)	4.3	47.7	23.5	6.2	18.3	51.9	29.7	18.3	2.61	53.7
	중위계층	(604)	(614)	4.8	56.3	21.9	3.8	13.1	61.1	25.8	13.1	2.71	57.2
	상위계층	(33)	(34)	2.5	65.5	18.0	2.8	11.1	68.0	20.8	11.1	2.76	58.7
	모름/무응답	(23)	(21)	0.0	33.5	25.4	0.0	41.1	33.5	25.4	41.1	2.57	52.3
가구원 수	1명	(149)	(150)	3.9	59.2	18.0	2.0	16.8	63.2	20.0	16.8	2.78	59.4
	2명	(349)	(327)	6.4	55.1	18.6	3.4	16.5	61.5	22.0	16.5	2.77	59.1
	3명 이상	(512)	(534)	3.4	50.4	26.3	6.0	13.9	53.8	32.3	13.9	2.60	53.2
	모름/무응답	(7)	(7)	0.0	44.1	0.0	0.0	55.9	44.1	0.0	55.9	3.00	66.7
정치적 이념성향	진보	(196)	(194)	1.6	44.6	31.8	9.3	12.7	46.2	41.1	12.7	2.44	48.1
	중도	(316)	(335)	3.9	52.8	23.3	4.7	15.3	56.7	28.0	15.3	2.66	55.3
	보수	(333)	(318)	7.8	62.4	16.2	1.6	12.0	70.2	17.8	12.0	2.87	62.2
	모름/무응답	(172)	(170)	2.5	46.3	21.7	4.2	25.2	48.8	25.9	25.2	2.63	54.4
도정운영 관심도	매우 관심있음	(101)	(95)	24.0	39.1	23.8	9.5	3.5	63.1	33.3	3.5	2.80	60.1
	관심 있는 편	(493)	(478)	4.2	64.2	22.6	2.0	7.0	68.4	24.6	7.0	2.76	58.6
	관심 없는 편	(326)	(341)	0.3	48.1	23.9	3.3	24.4	48.4	27.2	24.4	2.60	53.4
	전혀 관심없음	(82)	(89)	1.4	33.0	17.0	17.2	31.3	34.5	34.3	31.3	2.27	42.4
	모름/무응답	(15)	(14)	0.0	24.6	5.9	6.6	62.9	24.6	12.5	62.9	2.49	49.6
도정운영 전반 평가	매우 잘하고 있음	(45)	(45)	100.0	0.0	0.0	0.0	0.0	100.0	0.0	0.0	4.00	100.0
	잘하고 있는 편	(549)	(541)	0.0	100.0	0.0	0.0	0.0	100.0	0.0	0.0	3.00	66.7
	잘못하고 있는 편	(221)	(228)	0.0	0.0	100.0	0.0	0.0	0.0	100.0	0.0	2.00	33.3
	매우 못하고 있음	(45)	(46)	0.0	0.0	0.0	100.0	0.0	0.0	100.0	0.0	1.00	0.0
	모름/무응답	(157)	(157)	0.0	0.0	0.0	0.0	100.0	0.0	0.0	100.0		
도민 의견 반영 평가	매우 잘 반영	(43)	(43)	45.2	52.8	0.0	0.0	2.0	98.0	0.0	2.0	3.46	82.0
	잘 반영하는 편	(449)	(446)	5.0	77.4	8.3	0.6	8.6	82.4	8.9	8.6	2.95	65.0
	잘 반영하지 못하는 편	(329)	(336)	0.5	37.0	46.8	5.1	10.6	37.5	51.9	10.6	2.37	45.6
	매우 반영 못함	(56)	(58)	0.0	5.7	41.2	45.7	7.4	5.7	86.9	7.4	1.57	18.9
	모름/무응답	(140)	(135)	1.3	33.7	7.5	0.0	57.5	35.0	7.5	57.5	2.85	61.8
생활여건 평가	매우 만족	(51)	(54)	22.5	65.2	3.8	1.6	6.9	87.7	5.4	6.9	3.17	72.2
	만족스러운 편	(611)	(609)	4.9	63.6	14.4	1.4	15.7	68.5	15.9	15.7	2.85	61.7
	불만족스러운 편	(286)	(285)	0.9	36.0	40.9	7.2	15.0	36.9	48.1	15.0	2.36	45.3
	매우 불만족	(49)	(50)	1.7	14.2	39.2	32.3	12.6	15.9	71.5	12.6	1.83	27.7
	모름/무응답	(20)	(19)	0.0	45.0	9.8	0.0	45.3	45.0	9.8	45.3	2.82	60.7
물가수준 인식	매우 부담	(275)	(274)	2.9	46.5	26.8	9.9	14.0	49.4	36.6	14.0	2.49	49.8
	부담되는 편	(610)	(603)	4.4	54.5	23.2	2.5	15.4	58.9	25.7	15.4	2.72	57.3
	부담되지 않는 편	(112)	(120)	7.2	62.5	9.3	2.8	18.2	69.8	12.0	18.2	2.91	63.6
	전혀 부담되지 않음	(11)	(10)	18.9	44.0	18.0	8.9	10.1	62.9	26.9	10.1	2.81	60.4
	모름/무응답	(9)	(10)	0.0	53.1	19.1	0.0	27.8	53.1	19.1	27.8	2.74	57.8

### 3) 도정 정책 추진 평가

(단위 : 명, %, 점)

		사례수	가중사례수	매우 잘하고 있다	잘하고 있는 편이다	잘못하고 있는 편이다	매우 못하고 있다	모름/ 무응답	잘하고 있는 편	잘못하고 있는 편	모름/ 무응답	평균 [4점]	평균 [100점]
◆ 전 체 ◆		(1,017)	(1,017)	6.0	52.6	24.8	5.1	11.5	58.6	29.9	11.5	2.67	55.7
지역	창원시	(313)	(317)	4.5	48.6	28.0	5.8	13.1	53.1	33.8	13.1	2.60	53.2
	중서부 내륙권	(266)	(245)	8.7	58.6	19.6	4.8	8.3	67.3	24.4	8.3	2.78	59.2
	동부권	(241)	(268)	3.6	51.0	26.6	6.2	12.6	54.6	32.8	12.6	2.60	53.2
	남부해안권	(197)	(187)	8.4	54.1	23.5	2.9	11.1	62.5	26.4	11.1	2.77	58.8
연령	18-29세	(117)	(149)	6.1	55.0	23.3	2.0	13.6	61.1	25.3	13.6	2.76	58.5
	30대	(107)	(133)	2.5	45.1	34.0	2.7	15.6	47.6	36.8	15.6	2.56	52.0
	40대	(175)	(190)	3.3	43.7	33.9	8.9	10.2	47.0	42.8	10.2	2.46	48.7
	50대	(230)	(210)	5.6	51.0	26.6	8.9	7.9	56.6	35.5	7.9	2.58	52.6
	60세 이상	(388)	(335)	9.1	60.7	15.5	2.9	11.8	69.8	18.4	11.8	2.86	62.1
성별	남성	(472)	(511)	8.7	52.5	22.8	6.5	9.4	61.3	29.3	9.4	2.70	56.7
	여성	(545)	(506)	3.2	52.8	26.8	3.7	13.5	56.0	30.5	13.5	2.64	54.7



(단위 : 명, %, 점)

		사례수	가중사례수	매우 잘하고 있다	잘하고 있는 편이다	잘못하 고 있는 편이다	매우 못하고 있다	모름/ 무응답	잘하고 있는 편	잘못하 고 있는 편	모름/ 무응답	평균 [4점]	평균 [100점]
◆ 전 체 ◆		(1,017)	(1,017)	6.0	52.6	24.8	5.1	11.5	58.6	29.9	11.5	2.67	55.7
직업	경영/관리/전문직	(46)	(45)	3.6	39.8	39.4	7.2	10.0	43.5	46.6	10.0	2.44	48.1
	사무/기술직	(289)	(319)	5.5	50.7	27.9	4.8	11.1	56.2	32.7	11.1	2.64	54.7
	자영업자	(216)	(213)	5.9	48.2	27.3	10.3	8.3	54.2	37.6	8.3	2.54	51.4
	서비스/판매/영업직	(68)	(70)	6.4	49.6	26.9	3.8	13.2	56.0	30.8	13.2	2.68	55.8
	농림수산업자	(52)	(47)	15.2	58.2	19.3	3.7	3.7	73.4	23.0	3.7	2.88	62.7
	생산/기능/단순노무 직	(30)	(29)	0.0	53.2	28.5	3.3	15.0	53.2	31.7	15.0	2.59	52.9
	전업주부	(158)	(136)	6.2	59.2	17.8	1.2	15.6	65.4	19.0	15.6	2.83	61.1
	학생	(35)	(46)	4.4	61.0	14.4	2.0	18.2	65.4	16.4	18.2	2.83	61.0
	무직/퇴직	(111)	(101)	7.0	60.1	17.3	3.5	12.1	67.1	20.9	12.1	2.80	60.1
	기타	(10)	(9)	0.0	59.7	29.6	0.0	10.7	59.7	29.6	10.7	2.67	55.6
	모름/무응답	(2)	(2)	0.0	51.7	0.0	0.0	48.3	51.7	0.0	48.3	3.00	66.7
주관적 경제수준	하위계층	(357)	(349)	5.4	50.3	22.8	7.4	14.2	55.6	30.2	14.2	2.62	54.1
	중위계층	(604)	(614)	6.3	53.8	27.0	3.6	9.3	60.1	30.6	9.3	2.69	56.4
	상위계층	(33)	(34)	11.0	51.7	15.2	8.5	13.7	62.7	23.7	13.7	2.75	58.5
	모름/무응답	(23)	(21)	0.0	59.3	8.4	4.6	27.8	59.3	12.9	27.8	2.76	58.6
가구원 수	1명	(149)	(150)	6.4	59.2	17.7	2.4	14.3	65.6	20.1	14.3	2.81	60.4
	2명	(349)	(327)	7.8	54.6	20.4	4.0	13.2	62.4	24.4	13.2	2.76	58.8
	3명 이상	(512)	(534)	4.9	49.3	29.8	6.6	9.4	54.2	36.4	9.4	2.58	52.6
	모름/무응답	(7)	(7)	0.0	74.1	0.0	0.0	25.9	74.1	0.0	25.9	3.00	66.7
정치적 이념성향	진보	(196)	(194)	3.9	44.7	36.3	6.7	8.4	48.6	43.0	8.4	2.50	50.0
	중도	(316)	(335)	5.5	51.3	28.9	5.0	9.4	56.7	33.9	9.4	2.63	54.4
	보수	(333)	(318)	9.9	60.6	15.9	4.1	9.5	70.5	20.0	9.5	2.84	61.4
	모름/무응답	(172)	(170)	2.0	49.6	20.2	5.3	22.8	51.7	25.5	22.8	2.63	54.2
도정운영 관심도	매우 관심있음	(101)	(95)	23.2	47.4	15.9	13.6	0.0	70.6	29.4	0.0	2.80	60.1
	관심 있는 편	(493)	(478)	6.1	59.2	27.1	1.9	5.7	65.3	29.0	5.7	2.74	57.9
	관심 없는 편	(326)	(341)	2.6	49.1	25.1	4.0	19.1	51.8	29.1	19.1	2.62	54.1
	전혀 관심없음	(82)	(89)	1.1	38.4	23.5	17.2	19.9	39.4	40.7	19.9	2.29	43.0
	모름/무응답	(15)	(14)	0.0	41.9	5.9	6.6	45.6	41.9	12.5	45.6	2.65	55.0
도정운영 전반 평가	매우 잘하고 있음	(45)	(45)	76.1	19.2	1.8	0.0	2.8	95.3	1.8	2.8	3.76	92.1
	잘하고 있는 편	(549)	(541)	4.9	80.3	9.8	0.7	4.3	85.2	10.5	4.3	2.93	64.5
	잘못하고 있는 편	(221)	(228)	0.0	20.5	69.0	7.8	2.7	20.5	76.8	2.7	2.13	37.7
	매우 못하고 있음	(45)	(46)	0.0	7.7	28.7	63.7	0.0	7.7	92.3	0.0	1.44	14.7
	모름/무응답	(157)	(157)	0.0	26.8	17.8	0.6	54.9	26.8	18.3	54.9	2.58	52.7
도민 의견 반영 평가	매우 잘 반영	(43)	(43)	53.6	46.4	0.0	0.0	0.0	100.0	0.0	0.0	3.54	84.5
	잘 반영하는 편	(449)	(446)	7.4	79.6	7.3	0.4	5.4	86.9	7.7	5.4	2.99	66.4
	잘 반영하지 못하는 편	(329)	(336)	0.7	33.7	54.2	5.9	5.4	34.4	60.2	5.4	2.31	43.6
	매우 반영 못함	(56)	(58)	1.5	0.0	46.2	50.7	1.6	1.5	96.9	1.6	1.52	17.2
	모름/무응답	(140)	(135)	1.3	35.3	8.1	0.7	54.5	36.6	8.8	54.5	2.82	60.6
생활여건 평가	매우 만족	(51)	(54)	29.2	60.4	7.1	1.6	1.7	89.6	8.7	1.7	3.19	73.1
	만족스러운 편	(611)	(609)	6.8	62.8	17.0	1.1	12.2	69.6	18.1	12.2	2.86	62.0
	불만족스러운 편	(286)	(285)	0.9	35.6	41.4	11.0	11.2	36.5	52.3	11.2	2.30	43.2
	매우 불만족	(49)	(50)	1.7	20.9	50.0	25.8	1.7	22.6	75.8	1.7	1.98	32.8
	모름/무응답	(20)	(19)	0.0	44.7	9.3	0.0	46.0	44.7	9.3	46.0	2.83	60.9
물가수준 인식	매우 부담	(275)	(274)	3.8	45.2	30.8	10.3	9.8	49.0	41.2	9.8	2.47	49.1
	부담되는 편	(610)	(603)	6.4	54.8	25.0	3.2	10.7	61.2	28.2	10.7	2.72	57.3
	부담되지 않는 편	(112)	(120)	8.3	59.8	11.8	3.5	16.6	68.1	15.3	16.6	2.87	62.5
	전혀 부담되지 않음	(11)	(10)	18.9	63.1	8.8	0.0	9.3	82.0	8.8	9.3	3.11	70.4
	모름/무응답	(9)	(10)	0.0	34.6	19.1	0.0	46.3	34.6	19.1	46.3	2.64	54.8

#### 4) 도민 의견 도정 반영 체감

(단위 : 명, %, 점)

		사례수	가중사례수	매우 잘 반영하고 있다	잘 반영하고 있는 편이다	잘 반영하지 못하는 편이다	전혀 반영하지 못하고 있다	모름/ 무응답	반영하고 있는 편	반영하지 못하는 편	모름/ 무응답	평균 [4점]	평균 [100점]
◆ 전 체 ◆		(1,017)	(1,017)	4.2	43.9	33.0	5.7	13.3	48.1	38.7	13.3	2.54	51.2
지역	창원시	(313)	(317)	4.0	42.2	32.8	6.7	14.2	46.3	39.5	14.2	2.51	50.3
	중서부 내륙권	(266)	(245)	6.8	48.6	27.2	4.8	12.6	55.4	32.0	12.6	2.66	55.2
	동부권	(241)	(268)	3.5	35.6	37.9	7.9	15.1	39.2	45.8	15.1	2.41	47.0
	남부해안권	(197)	(187)	2.1	52.2	33.8	1.9	10.0	54.2	35.7	10.0	2.60	53.5
연령	18-29세	(117)	(149)	7.7	50.3	28.8	2.3	10.8	58.0	31.2	10.8	2.71	57.0
	30대	(107)	(133)	1.7	39.7	39.3	4.3	15.0	41.5	43.5	15.0	2.46	48.6
	40대	(175)	(190)	2.1	33.9	43.9	9.5	10.6	35.9	53.4	10.6	2.32	44.0
	50대	(230)	(210)	2.1	38.5	37.6	8.6	13.1	40.7	46.2	13.1	2.39	46.4
	60세 이상	(388)	(335)	6.2	51.6	23.3	3.7	15.3	57.8	26.9	15.3	2.71	57.1
성별	남성	(472)	(511)	4.4	47.4	32.5	7.1	8.6	51.8	39.6	8.6	2.54	51.2
	여성	(545)	(506)	4.0	40.3	33.5	4.2	18.0	44.3	37.7	18.0	2.54	51.3

(단위 : 명, %, 점)

		사례수	가중사례수	매우 반영하 고 있다	잘 반영하 고 있는 편이다	잘 반영하 지 못하는 편이다	전혀 반영하 지 못하고 있다	모름/ 무응답	반영하 고 있는 편	반영하 지 못하는 편	모름/ 무응답	평균 [4점]	평균 [100점]
◆ 전 체 ◆		(1,017)	(1,017)	4.2	43.9	33.0	5.7	13.3	48.1	38.7	13.3	2.54	51.2
직업	경영/관리/전문직	(46)	(45)	3.9	35.1	45.2	9.7	6.3	38.9	54.8	6.3	2.35	45.1
	사무/기술직	(289)	(319)	5.3	42.8	33.5	6.1	12.3	48.1	39.5	12.3	2.54	51.3
	자영업자	(216)	(213)	2.9	40.0	39.0	10.2	7.8	42.9	49.2	7.8	2.39	46.2
	서비스/판매/영업직	(68)	(70)	0.0	47.5	41.0	1.3	10.2	47.5	42.3	10.2	2.51	50.5
	농림수산업자	(52)	(47)	9.3	40.1	30.4	7.7	12.4	49.4	38.2	12.4	2.58	52.7
	생산/기능/단순노무 직	(30)	(29)	5.9	47.7	28.3	2.9	15.3	53.5	31.2	15.3	2.67	55.6
	전업주부	(158)	(136)	4.4	42.4	26.2	0.6	26.4	46.9	26.8	26.4	2.69	56.3
	학생	(35)	(46)	5.2	52.7	23.2	4.8	14.1	57.9	28.0	14.1	2.68	56.0
	무직/퇴직	(111)	(101)	3.4	53.7	25.8	2.7	14.4	57.1	28.4	14.4	2.68	55.9
	기타	(10)	(9)	0.0	59.8	19.5	10.0	10.7	59.8	29.5	10.7	2.56	51.9
	모름/무응답	(2)	(2)	0.0	51.7	0.0	0.0	48.3	51.7	0.0	48.3	3.00	66.7
주관적 경제수준	하위계층	(357)	(349)	5.0	38.7	33.2	6.6	16.5	43.7	39.8	16.5	2.51	50.2
	중위계층	(604)	(614)	3.7	46.9	33.6	5.1	10.7	50.6	38.7	10.7	2.55	51.7
	상위계층	(33)	(34)	6.8	37.7	34.1	8.2	13.3	44.5	42.3	13.3	2.50	49.9
	모름/무응답	(23)	(21)	0.0	50.9	9.1	4.3	35.7	50.9	13.4	35.7	2.73	57.5
가구원 수	1명	(149)	(150)	4.5	46.1	25.3	5.3	18.8	50.6	30.7	18.8	2.61	53.7
	2명	(349)	(327)	5.6	43.2	30.6	4.5	16.2	48.7	35.1	16.2	2.59	53.1
	3명 이상	(512)	(534)	3.4	43.5	36.8	6.6	9.8	46.8	43.4	9.8	2.48	49.5
	모름/무응답	(7)	(7)	0.0	60.0	14.2	0.0	25.9	60.0	14.2	25.9	2.81	60.3
정치적 이념성향	진보	(196)	(194)	0.5	35.1	48.9	6.7	8.8	35.6	55.5	8.8	2.32	44.1
	중도	(316)	(335)	5.4	41.2	33.7	7.2	12.5	46.6	40.9	12.5	2.51	50.4
	보수	(333)	(318)	5.6	52.6	28.6	2.8	10.4	58.2	31.5	10.4	2.68	56.0
	모름/무응답	(172)	(170)	3.5	42.7	21.7	6.9	25.2	46.2	28.6	25.2	2.57	52.4
도정운영 관심도	매우 관심있음	(101)	(95)	15.4	47.0	23.9	11.0	2.7	62.4	34.9	2.7	2.69	56.2
	관심 있는 편	(493)	(478)	3.7	51.7	33.5	3.5	7.6	55.4	37.0	7.6	2.60	53.4
	관심 없는 편	(326)	(341)	2.3	38.1	35.5	4.3	19.9	40.4	39.8	19.9	2.48	49.3
	전혀 관심없음	(82)	(89)	2.1	23.3	32.5	16.9	25.2	25.4	49.4	25.2	2.14	38.0
	모름/무응답	(15)	(14)	6.2	25.7	18.1	6.6	43.5	31.9	24.6	43.5	2.56	51.9
도정운영 전반 평가	매우 잘하고 있음	(45)	(45)	42.9	49.6	3.7	0.0	3.8	92.5	3.7	3.8	3.41	80.2
	잘하고 있는 편	(549)	(541)	4.2	63.8	23.0	0.6	8.4	68.0	23.6	8.4	2.78	59.4
	잘못하고 있는 편	(221)	(228)	0.0	16.3	68.8	10.4	4.5	16.3	79.3	4.5	2.06	35.4
	매우 못하고 있음	(45)	(46)	0.0	5.9	37.1	56.9	0.0	5.9	94.1	0.0	1.49	16.3
	모름/무응답	(157)	(157)	0.5	24.6	22.6	2.7	49.5	25.1	25.4	49.5	2.45	48.5
도민 의견 반영 평가	매우 잘 반영	(43)	(43)	100.0	0.0	0.0	0.0	0.0	100.0	0.0	0.0	4.00	100.0
	잘 반영하는 편	(449)	(446)	0.0	100.0	0.0	0.0	0.0	100.0	0.0	0.0	3.00	66.7
	잘 반영하지 못하는 편	(329)	(336)	0.0	0.0	100.0	0.0	0.0	0.0	100.0	0.0	2.00	33.3
	매우 반영 못함	(56)	(58)	0.0	0.0	0.0	100.0	0.0	0.0	100.0	0.0	1.00	0.0
	모름/무응답	(140)	(135)	0.0	0.0	0.0	0.0	100.0	0.0	0.0	100.0	-	-
생활여건 평가	매우 만족	(51)	(54)	29.6	53.5	4.9	3.8	8.2	83.1	8.7	8.2	3.19	72.9
	만족스러운 편	(611)	(609)	3.8	55.6	24.7	1.2	14.6	59.4	26.0	14.6	2.73	57.5
	불만족스러운 편	(286)	(285)	1.2	22.9	55.2	10.1	10.6	24.1	65.3	10.6	2.17	39.0
	매우 불만족	(49)	(50)	0.0	12.6	47.3	36.6	3.5	12.6	83.9	3.5	1.75	25.0
	모름/무응답	(20)	(19)	0.0	37.7	7.0	4.9	50.4	37.7	11.9	50.4	2.66	55.3
물가수준 인식	매우 부담	(275)	(274)	2.2	36.1	39.4	11.4	10.9	38.3	50.7	10.9	2.33	44.3
	부담되는 편	(610)	(603)	3.6	46.0	33.3	3.0	14.1	49.5	36.3	14.1	2.58	52.8
	부담되지 않는 편	(112)	(120)	11.1	52.3	19.2	5.3	12.1	63.4	24.5	12.1	2.79	59.6
	전혀 부담되지 않음	(11)	(10)	18.9	54.2	8.9	18.0	0.0	73.1	26.9	0.0	2.74	58.0
	모름/무응답	(9)	(10)	0.0	17.6	27.9	0.0	54.5	17.6	27.9	54.5	2.39	46.2

## 5) 생활여건 만족 수준

(단위 : 명, %, 점)

		사례수	가중사례수	매우 만족 스럽다	만족 스러운 편이다	불만족 스러운 편이다	매우 불만족 스럽다	모름/ 무응답	만족	불만족	모름/ 무응답	평균 [4점]	평균 [100점]
◆ 전 체 ◆		(1,017)	(1,017)	5.3	59.9	28.0	4.9	1.8	65.2	32.9	1.8	2.67	55.6
지역	창원시	(313)	(317)	3.8	61.5	28.8	4.8	1.1	65.3	33.6	1.1	2.65	55.0
	중서부 내륙권	(266)	(245)	10.2	62.1	23.3	4.0	0.4	72.3	27.3	0.4	2.79	59.6
	동부권	(241)	(268)	3.5	58.2	30.7	4.0	3.6	61.7	34.7	3.6	2.64	54.5
	남부해안권	(197)	(187)	4.1	56.8	29.0	7.7	2.4	60.8	36.7	2.4	2.59	52.9
연령	18-29세	(117)	(149)	9.9	64.0	18.1	7.3	0.6	73.9	25.4	0.6	2.77	59.0
	30대	(107)	(133)	7.0	61.1	26.4	2.7	2.9	68.1	29.0	2.9	2.75	58.2
	40대	(175)	(190)	3.4	47.4	43.2	4.9	1.1	50.8	48.2	1.1	2.50	49.9
	50대	(230)	(210)	3.4	57.0	33.2	5.9	0.4	60.5	39.1	0.4	2.58	52.8
	60세 이상	(388)	(335)	4.9	66.5	21.2	4.2	3.3	71.4	25.3	3.3	2.75	58.2
성별	남성	(472)	(511)	6.8	59.5	26.8	5.7	1.2	66.3	32.5	1.2	2.68	56.1
	여성	(545)	(506)	3.9	60.3	29.2	4.2	2.4	64.2	33.4	2.4	2.65	55.1

(단위 : 명, %, 점)

		사례수	가중사례수	매우 만족 스럽다	만족 스러운 편이다	불만족 스러운 편이다	매우 불만족 스럽다	모름/ 무응답	만족	불만족	모름/ 무응답	평균 [4점]	평균 [100점]
◆ 전 체 ◆		(1,017)	(1,017)	5.3	59.9	28.0	4.9	1.8	65.2	32.9	1.8	2.67	55.6
직업	경영/관리/전문직	(46)	(45)	0.0	60.2	26.3	13.6	0.0	60.2	39.8	0.0	2.47	48.9
	사무/기술직	(289)	(319)	7.2	57.6	31.1	3.0	1.1	64.9	34.0	1.1	2.70	56.6
	자영업자	(216)	(213)	5.1	52.6	32.9	8.6	0.9	57.7	41.5	0.9	2.55	51.5
	서비스/판매/영업직	(68)	(70)	1.3	59.7	32.6	3.1	3.2	61.1	35.7	3.2	2.61	53.8
	농림수산업자	(52)	(47)	9.3	62.0	26.8	1.9	0.0	71.3	28.7	0.0	2.79	59.6
	생산/기능/단순노무 직	(30)	(29)	3.1	58.6	30.2	8.1	0.0	61.7	38.3	0.0	2.57	52.3
	전업주부	(158)	(136)	5.6	61.6	26.5	2.5	3.7	67.2	29.0	3.7	2.73	57.7
	학생	(35)	(46)	8.4	81.6	5.2	4.8	0.0	90.0	10.0	0.0	2.94	64.5
	무직/퇴직	(111)	(101)	1.7	68.9	18.3	5.2	5.8	70.6	23.5	5.8	2.71	57.1
	기타	(10)	(9)	9.2	61.2	29.6	0.0	0.0	70.4	29.6	0.0	2.80	59.9
	모름/무응답	(2)	(2)	0.0	100.0	0.0	0.0	0.0	100.0	0.0	0.0	3.00	66.7
주관적 경제수준	하위계층	(357)	(349)	4.5	51.4	35.6	6.5	2.1	55.9	42.0	2.1	2.55	51.7
	중위계층	(604)	(614)	5.8	64.2	24.6	4.0	1.4	70.0	28.6	1.4	2.73	57.6
	상위계층	(33)	(34)	7.9	64.6	19.5	5.4	2.7	72.5	24.8	2.7	2.77	59.0
	모름/무응답	(23)	(21)	0.0	70.6	16.6	4.6	8.2	70.6	21.2	8.2	2.72	57.3
가구원 수	1명	(149)	(150)	6.1	62.7	26.1	2.9	2.3	68.8	29.0	2.3	2.74	57.9
	2명	(349)	(327)	4.2	63.3	22.9	6.2	3.4	67.5	29.1	3.4	2.68	56.0
	3명 이상	(512)	(534)	5.7	56.8	32.0	4.8	0.8	62.4	36.8	0.8	2.64	54.6
	모름/무응답	(7)	(7)	15.1	84.9	0.0	0.0	0.0	100.0	0.0	0.0	3.15	71.7
정치적 이념성향	진보	(196)	(194)	2.2	53.6	38.9	4.8	0.4	55.9	43.7	0.4	2.53	51.2
	중도	(316)	(335)	7.1	55.5	29.3	6.4	1.6	62.6	35.7	1.6	2.64	54.8
	보수	(333)	(318)	6.5	66.4	22.6	2.6	1.9	72.9	25.2	1.9	2.78	59.4
	모름/무응답	(172)	(170)	3.1	63.6	23.2	6.4	3.7	66.7	29.6	3.7	2.66	55.3
도정운영 관심도	매우 관심있음	(101)	(95)	10.3	52.4	31.6	4.6	1.1	62.7	36.2	1.1	2.69	56.4
	관심 있는 편	(493)	(478)	5.5	63.6	26.6	3.3	1.1	69.0	29.9	1.1	2.72	57.3
	관심 없는 편	(326)	(341)	4.9	59.3	27.7	5.7	2.4	64.2	33.4	2.4	2.65	55.0
	전혀 관심없음	(82)	(89)	1.7	55.2	31.4	10.7	0.9	56.9	42.1	0.9	2.48	49.5
	모름/무응답	(15)	(14)	0.0	32.1	38.0	6.6	23.4	32.1	44.5	23.4	2.33	44.4
도정운영 전반 평가	매우 잘하고 있음	(45)	(45)	27.0	65.5	5.7	1.9	0.0	92.5	7.5	0.0	3.18	72.5
	잘하고 있는 편	(549)	(541)	6.5	71.6	19.0	1.3	1.6	78.2	20.3	1.6	2.85	61.6
	잘못하고 있는 편	(221)	(228)	0.9	38.6	51.1	8.6	0.8	39.5	59.7	0.8	2.32	44.0
	매우 못하고 있음	(45)	(46)	1.9	18.8	44.3	35.0	0.0	20.7	79.3	0.0	1.88	29.2
	모름/무응답	(157)	(157)	2.4	60.9	27.3	4.0	5.4	63.3	31.3	5.4	2.65	55.0
도민 의견 반영 평가	매우 잘 반영	(43)	(43)	37.4	54.5	8.1	0.0	0.0	91.9	8.1	0.0	3.29	76.4
	잘 반영하는 편	(449)	(446)	6.5	75.9	14.6	1.4	1.6	82.4	16.0	1.6	2.89	63.0
	잘 반영하지 못하는 편	(329)	(336)	0.8	44.9	46.9	7.1	0.4	45.7	53.9	0.4	2.40	46.5
	매우 반영 못함	(56)	(58)	3.6	13.1	49.9	31.8	1.6	16.7	81.7	1.6	1.88	29.4
	모름/무응답	(140)	(135)	3.3	66.1	22.4	1.3	7.0	69.4	23.7	7.0	2.77	58.9
생활여건 평가	매우 만족	(51)	(54)	100.0	0.0	0.0	0.0	0.0	100.0	0.0	0.0	4.00	100.0
	만족스러운 편	(611)	(609)	0.0	100.0	0.0	0.0	0.0	100.0	0.0	0.0	3.00	66.7
	불만족스러운 편	(286)	(285)	0.0	0.0	100.0	0.0	0.0	0.0	100.0	0.0	2.00	33.3
	매우 불만족	(49)	(50)	0.0	0.0	0.0	100.0	0.0	0.0	100.0	0.0	1.00	0.0
	모름/무응답	(20)	(19)	0.0	0.0	0.0	0.0	100.0	0.0	0.0	100.0		
물가수준 인식	매우 부담	(275)	(274)	4.0	44.9	39.0	11.1	1.0	48.9	50.1	1.0	2.42	47.4
	부담되는 편	(610)	(603)	4.4	64.9	26.5	2.9	1.3	69.3	29.4	1.3	2.72	57.2
	부담되지 않는 편	(112)	(120)	11.5	72.4	12.2	1.1	2.8	84.0	13.2	2.8	2.97	65.7
	전혀 부담되지 않음	(11)	(10)	29.0	35.1	8.8	8.9	18.2	64.2	17.7	18.2	3.03	67.7
	모름/무응답	(9)	(10)	0.0	44.6	27.9	0.0	27.5	44.6	27.9	27.5	2.62	53.8

## 2. 경상남도 경제/경기 관련

### 1) 경남 물가수준 부담 정도

(단위 : 명, %, 점)

		사례수	가중사례수	매우 부담된다	부담이 되는 편이다	부담되지 않는 편이다	전혀 부담되지 않는다	모름/ 무응답	부담이 되는 편	부담되지 않는 편	모름/ 무응답	평균 [4점]	평균 [100점]
◆ 전 체 ◆		(1,017)	(1,017)	27.0	59.3	11.8	1.0	0.9	86.3	12.8	0.9	3.13	71.1
지역	창원시	(313)	(317)	25.8	63.2	9.9	0.0	1.1	89.0	9.9	1.1	3.16	72.0
	중서부 내륙권	(266)	(245)	26.2	58.5	12.8	2.2	0.4	84.6	15.0	0.4	3.09	69.7
	동부권	(241)	(268)	28.6	55.6	14.6	0.6	0.6	84.2	15.2	0.6	3.13	70.9
	남부해안권	(197)	(187)	27.7	59.2	9.7	1.5	1.9	86.9	11.2	1.9	3.15	71.8
연령	18-29세	(117)	(149)	16.5	58.9	24.0	0.6	0.0	75.4	24.6	0.0	2.91	63.7
	30대	(107)	(133)	23.2	59.6	15.1	0.8	1.4	82.8	15.8	1.4	3.07	68.9
	40대	(175)	(190)	30.6	59.7	7.8	0.0	1.8	90.4	7.8	1.8	3.23	74.4
	50대	(230)	(210)	34.4	58.1	6.5	0.9	0.0	92.6	7.4	0.0	3.26	75.4
	60세 이상	(388)	(335)	26.4	59.8	10.6	1.8	1.3	86.3	12.4	1.3	3.12	70.8
성별	남성	(472)	(511)	24.4	60.6	13.3	1.1	0.6	85.0	14.4	0.6	3.09	69.7
	여성	(545)	(506)	29.6	58.0	10.3	0.9	1.2	87.6	11.1	1.2	3.18	72.6



(단위 : 명, %, 점)

		사례수	가중사례수	매우 부담된다	부담이 되는 편이다	부담되지 않는 편이다	전혀 부담되지 않는다	모름/무응답	부담이 되는 편	부담되지 않는 편	모름/무응답	평균 [4점]	평균 [100점]
◆ 전 체 ◆		(1,017)	(1,017)	27.0	59.3	11.8	1.0	0.9	86.3	12.8	0.9	3.13	71.1
직업	경영/관리/전문직	(46)	(45)	26.2	58.2	15.5	0.0	0.0	84.5	15.5	0.0	3.11	70.2
	사무/기술직	(289)	(319)	24.8	60.8	12.6	0.8	0.9	85.7	13.5	0.9	3.11	70.2
	자영업자	(216)	(213)	33.8	53.6	10.8	1.8	0.0	87.4	12.6	0.0	3.19	73.1
	서비스/판매/영업직	(68)	(70)	24.9	70.2	4.9	0.0	0.0	95.1	4.9	0.0	3.20	73.3
	농림수산업자	(52)	(47)	22.7	63.0	7.4	1.8	5.1	85.7	9.2	5.1	3.12	70.7
	생산/기능/단순노무직	(30)	(29)	20.7	76.0	3.3	0.0	0.0	96.7	3.3	0.0	3.17	72.5
	전업주부	(158)	(136)	29.4	60.0	8.7	1.2	0.7	89.4	9.9	0.7	3.18	72.8
	학생	(35)	(46)	24.5	48.5	27.0	0.0	0.0	73.0	27.0	0.0	2.98	65.9
	무직/퇴직	(111)	(101)	22.4	57.0	16.2	0.9	3.5	79.4	17.1	3.5	3.05	68.2
	기타	(10)	(9)	27.1	60.2	12.7	0.0	0.0	87.3	12.7	0.0	3.14	71.5
	모름/무응답	(2)	(2)	48.3	51.7	0.0	0.0	0.0	100.0	0.0	0.0	3.48	82.8
주관적 경제수준	하위계층	(357)	(349)	33.4	60.0	5.5	0.8	0.2	93.4	6.3	0.2	3.26	75.5
	중위계층	(604)	(614)	23.6	60.0	14.4	0.8	1.1	83.6	15.3	1.1	3.08	69.2
	상위계층	(33)	(34)	22.9	42.9	25.8	5.7	2.8	65.7	31.5	2.8	2.85	61.8
	모름/무응답	(23)	(21)	25.2	54.1	16.6	0.0	4.1	79.3	16.6	4.1	3.09	69.6
가구원 수	1명	(149)	(150)	24.0	62.9	10.3	1.2	1.7	86.9	11.4	1.7	3.12	70.5
	2명	(349)	(327)	25.5	60.7	11.7	1.1	1.1	86.1	12.8	1.1	3.12	70.6
	3명 이상	(512)	(534)	28.9	57.5	12.3	0.7	0.6	86.4	12.9	0.6	3.15	71.8
	모름/무응답	(7)	(7)	13.8	56.9	14.2	15.1	0.0	70.7	29.3	0.0	2.69	56.5
정치적 이념성향	진보	(196)	(194)	31.4	59.3	7.9	0.0	1.4	90.6	7.9	1.4	3.24	74.6
	중도	(316)	(335)	25.8	60.8	12.4	0.5	0.5	86.6	12.9	0.5	3.12	70.8
	보수	(333)	(318)	22.8	61.8	13.1	1.4	0.9	84.7	14.5	0.9	3.07	69.0
	모름/무응답	(172)	(170)	32.0	51.7	12.6	2.2	1.5	83.8	14.7	1.5	3.15	71.8
도정운영 관심도	매우 관심있음	(101)	(95)	42.2	44.4	10.5	2.9	0.0	86.6	13.4	0.0	3.26	75.3
	관심 있는 편	(493)	(478)	26.6	61.7	10.3	0.5	0.9	88.3	10.8	0.9	3.15	71.8
	관심 없는 편	(326)	(341)	21.3	63.1	13.4	1.1	1.1	84.4	14.5	1.1	3.06	68.6
	전혀 관심없음	(82)	(89)	34.8	52.3	11.9	1.0	0.0	87.1	12.9	0.0	3.21	73.6
	모름/무응답	(15)	(14)	26.5	29.9	31.9	0.0	11.8	56.3	31.9	11.8	2.94	64.6
도정운영 전반 평가	매우 잘하고 있음	(45)	(45)	17.5	59.1	19.2	4.1	0.0	76.6	23.4	0.0	2.90	63.3
	잘하고 있는 편	(549)	(541)	23.6	60.8	13.9	0.8	0.9	84.4	14.7	0.9	3.08	69.4
	잘못하고 있는 편	(221)	(228)	32.2	61.3	4.9	0.8	0.8	93.5	5.7	0.8	3.26	75.3
	매우 못하고 있음	(45)	(46)	58.5	32.5	7.2	1.9	0.0	90.9	9.1	0.0	3.48	82.5
	모름/무응답	(157)	(157)	24.4	59.3	13.9	0.6	1.7	83.7	14.6	1.7	3.09	69.8
도민 의견 반영 평가	매우 잘 반영	(43)	(43)	14.3	50.2	31.1	4.4	0.0	64.5	35.5	0.0	2.74	58.1
	잘 반영하는 편	(449)	(446)	22.2	62.1	14.1	1.2	0.4	84.4	15.3	0.4	3.06	68.6
	잘 반영하지 못하는 편	(329)	(336)	32.2	59.9	6.9	0.3	0.8	92.1	7.1	0.8	3.25	75.0
	매우 반영 못함	(56)	(58)	54.2	31.7	11.1	3.1	0.0	85.9	14.1	0.0	3.37	79.0
	모름/무응답	(140)	(135)	22.2	63.1	10.8	0.0	3.9	85.4	10.8	3.9	3.12	70.6
생활여건 평가	매우 만족	(51)	(54)	20.4	48.7	25.6	5.3	0.0	69.1	30.9	0.0	2.84	61.4
	만족스러운 편	(611)	(609)	20.2	64.2	14.3	0.6	0.7	84.5	14.8	0.7	3.05	68.3
	불만족스러운 편	(286)	(285)	37.5	56.1	5.1	0.3	0.9	93.6	5.4	0.9	3.32	77.4
	매우 불만족	(49)	(50)	60.8	34.9	2.5	1.8	0.0	95.7	4.3	0.0	3.55	84.9
	모름/무응답	(20)	(19)	14.9	43.4	17.9	9.6	14.1	58.3	27.6	14.1	2.74	58.0
물가수준 인식	매우 부담	(275)	(274)	100.0	0.0	0.0	0.0	0.0	100.0	0.0	0.0	4.00	100.0
	부담되는 편	(610)	(603)	0.0	100.0	0.0	0.0	0.0	100.0	0.0	0.0	3.00	66.7
	부담되지 않는 편	(112)	(120)	0.0	0.0	100.0	0.0	0.0	0.0	100.0	0.0	2.00	33.3
	전혀 부담되지 않음	(11)	(10)	0.0	0.0	0.0	100.0	0.0	0.0	100.0	0.0	1.00	0.0
	모름/무응답	(9)	(10)	0.0	0.0	0.0	0.0	100.0	0.0	0.0	100.0	-	-

## 2) 물가수준 부담 분야\_1순위

(단위 : 명, %)

		사례수	가중사례수	식료품 · 비주류 음료	주택· 수도· 전기 및 연료	음식· 숙박	가정 용품· 가사 서비스	교육	통신	기타 상품· 서비스	보건	교통	의류· 신발	주류· 담배	오락· 문화	모름/ 무응답
◆ 전 체 ◆		(1,017)	(1,017)	34.9	23.7	14.2	6.1	4.5	2.7	2.5	2.3	2.1	1.7	1.7	1.0	2.6
지역	창원시	(313)	(317)	34.4	23.5	18.0	6.0	2.8	2.4	1.4	2.9	1.7	1.8	2.5	0.3	2.3
	중서부 내륙권	(266)	(245)	31.9	26.0	12.0	6.6	4.2	3.9	3.6	2.6	2.5	0.7	1.4	1.4	3.2
	동부권	(241)	(268)	39.5	19.8	13.7	4.6	5.2	2.8	3.5	1.3	2.3	2.3	1.1	1.6	2.3
	남부해안권	(197)	(187)	32.9	26.8	11.3	7.8	6.6	1.5	1.5	2.5	1.8	1.9	1.6	1.0	2.8
연령	18-29세	(117)	(149)	25.8	18.0	27.0	3.8	3.8	5.0	1.7	2.0	4.2	2.7	1.7	3.6	0.6
	30대	(107)	(133)	33.3	25.2	25.5	1.9	3.3	0.6	3.6	0.8	0.0	3.0	0.0	0.6	2.2
	40대	(175)	(190)	30.7	25.3	11.4	4.6	11.2	4.4	2.9	1.0	0.5	1.5	3.2	1.1	2.3
	50대	(230)	(210)	41.2	17.9	12.9	7.6	5.2	2.6	2.8	1.3	1.8	2.2	3.2	1.0	0.4
	60세 이상	(388)	(335)	38.0	28.4	6.5	8.8	1.1	1.6	2.1	4.5	3.0	0.6	0.5	0.0	5.1
성별	남성	(472)	(511)	33.3	22.4	14.1	6.5	3.9	2.8	2.9	3.1	1.6	2.9	2.6	1.5	2.4
	여성	(545)	(506)	36.5	25.1	14.3	5.7	5.1	2.5	2.2	1.6	2.5	0.5	0.7	0.6	2.8



(단위 : 명, %)

				식료품· 비주류 음료	주택·수 도·전기 및 연료	음식·숙 박	가정 용품· 가사 서비스	교육	통신	기타 상품· 서비스	보건	교통	의류· 신발	주류· 담배	오락· 문화	모름/ 무응답
◆ 전 체 ◆				34.9	23.7	14.2	6.1	4.5	2.7	2.5	2.3	2.1	1.7	1.7	1.0	2.6
직업	경영/관리/전문직	(46)	(45)	40.6	20.7	13.5	3.9	5.7	2.1	1.9	2.0	0.0	0.0	2.1	2.5	5.1
	사무/기술직	(289)	(319)	34.3	19.1	18.7	5.7	6.8	2.8	3.5	1.7	1.0	1.7	2.1	2.0	0.7
	자영업자	(216)	(213)	34.6	24.0	14.2	6.6	3.6	2.4	2.2	2.1	2.6	1.7	2.2	0.9	2.7
	서비스/판매/영업직	(68)	(70)	29.5	36.6	13.5	3.7	2.6	1.3	3.8	0.0	2.8	2.9	3.3	0.0	0.0
	농림수산업자	(52)	(47)	24.5	45.3	4.1	3.8	3.9	0.0	3.9	3.8	5.5	0.0	0.0	0.0	5.3
	생산/기능/단순노무직	(30)	(29)	36.4	27.2	12.1	10.0	4.9	0.0	0.0	0.0	0.0	4.6	4.9	0.0	0.0
	전업주부	(158)	(136)	40.2	26.4	8.1	7.5	3.9	3.3	1.3	0.7	2.4	0.7	0.0	0.0	5.6
	학생	(35)	(46)	30.2	8.4	33.9	0.0	3.1	9.5	0.0	0.0	8.2	4.6	0.0	2.1	0.0
	무직/퇴직	(111)	(101)	34.5	25.0	5.2	8.6	1.8	2.8	2.8	10.0	0.8	1.8	0.9	0.0	6.0
	기타	(10)	(9)	60.3	0.0	19.6	20.1	0.0	0.0	0.0	0.0	0.0	0.0	0.0	0.0	0.0
	모름/무응답	(2)	(2)	100.0	0.0	0.0	0.0	0.0	0.0	0.0	0.0	0.0	0.0	0.0	0.0	0.0
주관적 경제수준	하위계층	(357)	(349)	33.5	27.6	11.6	7.0	3.8	3.1	3.5	2.9	1.7	1.8	1.7	1.0	0.9
	중위계층	(604)	(614)	35.6	21.6	16.5	5.6	5.0	2.2	2.2	1.6	2.2	1.7	1.8	1.1	2.9
	상위계층	(33)	(34)	37.1	24.8	5.1	5.1	4.3	4.3	0.0	11.0	0.0	3.0	0.0	0.0	5.4
	모름/무응답	(23)	(21)	34.2	20.9	4.7	8.3	0.0	6.9	0.0	0.0	8.4	0.0	0.0	0.0	16.6
가구원 수	1명	(149)	(150)	30.5	29.7	14.2	6.8	2.9	2.3	0.5	1.1	3.4	1.3	0.0	2.4	4.8
	2명	(349)	(327)	40.1	23.0	12.0	6.4	1.3	2.3	2.7	3.5	1.9	1.5	1.8	0.3	3.1
	3명 이상	(512)	(534)	33.2	22.4	15.8	5.6	6.9	3.1	3.0	1.9	1.6	1.8	2.1	1.1	1.5
	모름/무응답	(7)	(7)	14.2	26.6	0.0	14.2	0.0	0.0	0.0	0.0	16.8	15.1	0.0	0.0	13.1
정치적 이념성향	진보	(196)	(194)	37.5	22.0	16.5	6.3	5.8	4.0	2.3	0.9	0.0	2.1	0.9	0.4	1.2
	중도	(316)	(335)	38.2	21.1	14.5	4.0	5.6	3.2	3.7	1.9	1.1	2.0	0.9	2.2	1.5
	보수	(333)	(318)	35.8	23.4	12.2	8.6	3.2	1.8	1.8	3.2	2.9	0.8	2.6	0.3	3.2
	모름/무응답	(172)	(170)	23.7	31.4	14.6	5.5	3.0	1.8	1.8	3.1	4.7	2.3	2.3	0.6	5.2
도정운영 관심도	매우 관심있음	(101)	(95)	34.6	24.6	9.8	7.3	7.7	0.0	3.7	2.8	1.9	1.0	1.0	1.7	3.9
	관심 있는 편	(493)	(478)	38.0	23.6	12.7	7.3	3.5	2.8	1.9	1.9	3.0	1.1	1.5	0.8	2.0
	관심 없는 편	(326)	(341)	31.7	22.7	16.7	4.9	5.9	3.8	2.6	2.1	0.9	2.6	2.2	1.1	2.9
	전혀 관심없음	(82)	(89)	30.3	30.6	16.5	2.4	1.7	0.9	4.7	4.4	1.9	2.5	1.8	1.2	1.1
	모름/무응답	(15)	(14)	35.9	6.2	21.8	12.3	0.0	0.0	0.0	5.8	0.0	0.0	0.0	0.0	18.0
도정운영 전반 평가	매우 잘하고 있음	(45)	(45)	29.9	17.8	13.3	7.5	4.3	1.9	7.6	5.9	1.9	0.0	2.2	5.7	1.9
	잘하고 있는 편	(549)	(541)	32.4	24.4	14.7	7.9	3.8	2.9	1.6	1.8	2.5	2.3	1.8	0.9	2.9
	잘못하고 있는 편	(221)	(228)	36.3	22.3	15.6	5.7	6.4	1.5	2.7	2.5	2.1	0.4	2.3	0.4	1.8
	매우 못하고 있음	(45)	(46)	30.2	33.6	6.9	1.8	3.9	4.3	8.1	3.9	0.0	3.0	1.9	2.3	0.0
	모름/무응답	(157)	(157)	44.1	22.2	13.0	1.5	4.2	3.4	2.3	2.3	1.1	1.7	0.0	0.6	3.7
도민 의견 반영 평가	매우 잘 반영	(43)	(43)	19.7	26.5	13.1	8.6	4.4	3.3	8.0	4.3	2.0	0.0	0.0	6.0	4.0
	잘 반영하는 편	(449)	(446)	34.3	24.8	14.6	6.1	3.5	2.4	2.1	1.8	2.1	2.7	2.0	0.9	2.6
	잘 반영하지 못하는 편	(329)	(336)	36.9	21.7	15.2	7.3	5.8	2.7	2.2	1.9	2.2	0.5	1.8	0.6	1.4
	매우 반영 못함	(56)	(58)	25.0	31.7	9.0	4.0	9.0	0.0	3.4	4.8	1.5	4.7	3.4	1.9	1.6
	모름/무응답	(140)	(135)	40.8	20.8	13.1	3.5	2.6	4.6	2.6	3.3	1.8	0.6	0.0	0.6	5.6
생활여건 평가	매우 만족	(51)	(54)	28.3	30.6	11.1	10.0	6.6	0.0	3.3	1.8	1.6	1.8	0.0	3.0	1.8
	만족스러운 편	(611)	(609)	34.4	23.4	15.0	6.0	2.8	3.8	2.0	2.5	2.6	1.8	1.8	1.1	2.8
	불만족스러운 편	(286)	(285)	37.2	22.0	14.4	5.9	6.8	1.5	3.0	2.2	1.5	1.0	2.2	0.7	1.6
	매우 불만족	(49)	(50)	31.8	30.7	9.9	5.4	11.5	0.0	3.3	1.9	0.0	5.4	0.0	0.0	0.0
	모름/무응답	(20)	(19)	44.3	19.1	6.4	4.5	0.0	0.0	7.0	0.0	0.0	0.0	0.0	0.0	18.7
	매우 부담	(275)	(274)	38.6	27.2	12.2	6.7	5.6	1.2	2.8	1.0	0.9	1.2	0.7	1.5	0.5

### 3) 물가수준 부담 분야\_1+2순위

(단위 : 명, %)

		사례수	가중사례수	식료품 · 비주류 음료	주택· 수도· 전기 및 연료	음식· 숙박	가정 용품· 가사 서비스	교육	통신	교통	보건	기타 상품· 서비스	의류· 신발	주류· 담배	오락· 문화	모름/ 무응답
◆ 전 체 ◆		(1,017)	(1,017)	53.9	43.8	24.8	12.4	9.5	6.9	6.8	6.6	4.9	4.4	2.8	2.6	2.6
지역	창원시	(313)	(317)	52.7	45.7	28.4	11.3	8.9	7.6	6.1	6.5	4.9	5.1	3.0	1.4	2.3
	중서부 내륙권	(266)	(245)	50.4	39.8	25.6	13.0	6.7	6.4	9.7	8.3	5.1	4.6	2.6	2.8	3.2
	동부권	(241)	(268)	58.7	44.6	22.5	10.4	9.8	6.9	6.3	5.1	6.0	4.4	2.3	3.6	2.3
	남부해안권	(197)	(187)	53.4	44.6	21.0	16.1	13.7	6.2	4.6	6.7	3.1	3.0	3.5	3.0	2.8
연령	18-29세	(117)	(149)	46.2	35.2	35.7	7.8	9.1	8.4	13.4	5.4	5.4	8.4	3.1	7.5	0.6
	30대	(107)	(133)	55.1	43.9	39.1	10.1	13.6	3.4	5.9	0.8	8.0	5.1	0.8	2.0	2.2
	40대	(175)	(190)	51.4	44.8	23.8	8.9	19.0	10.3	3.1	5.8	3.5	4.0	3.7	2.9	2.3
	50대	(230)	(210)	62.5	43.7	23.9	12.6	10.4	9.0	6.2	4.3	5.8	5.3	4.9	1.9	0.4
	60세 이상	(388)	(335)	52.8	47.1	15.5	17.0	2.1	4.4	6.6	11.4	3.6	2.1	1.6	1.0	5.1
성별	남성	(472)	(511)	52.5	41.2	25.2	12.3	8.5	8.6	5.8	6.1	5.8	5.4	4.3	3.4	2.4
	여성	(545)	(506)	55.2	46.5	24.5	12.4	10.5	5.1	7.7	7.1	4.0	3.5	1.2	1.9	2.8

(단위 : 명, %)

		사례수	가중사 례수	식료품 · 비주류 음료	주택· 수도· 전기 및 연료	음식· 숙박	가정 용품· 가사 서비스	교육	통신	교통	보건	기타 상품· 서비스	의류· 신발	주류· 담배	오락· 문화	모름/ 무응답
◆ 전 체 ◆		(1,017)	(1,017)	53.9	43.8	24.8	12.4	9.5	6.9	6.8	6.6	4.9	4.4	2.8	2.6	2.6
직업	경영/관리/전문직	(46)	(45)	56.2	44.7	23.6	7.9	7.8	12.6	3.9	5.1	3.7	1.8	2.1	2.5	5.1
	사무/기술직	(289)	(319)	53.4	41.9	31.9	10.0	14.7	6.0	6.4	4.4	7.3	4.8	3.1	3.2	0.7
	자영업자	(216)	(213)	52.9	42.5	25.8	14.5	7.9	8.7	5.4	6.1	3.4	5.1	3.9	3.4	2.7
	서비스/판매/영업직	(68)	(70)	51.3	52.9	27.6	12.7	8.1	7.1	8.6	2.6	8.0	5.4	3.3	2.5	0.0
	농림수산업자	(52)	(47)	43.5	56.3	7.8	9.6	5.7	3.7	7.5	13.0	9.8	0.0	2.0	0.0	5.3
	생산/기능/단순노무 직	(30)	(29)	74.4	42.3	18.1	16.2	12.6	0.0	2.9	3.2	0.0	7.6	4.9	5.7	0.0
	전업주부	(158)	(136)	56.0	45.5	18.2	14.9	6.5	5.1	5.6	8.2	2.6	2.5	0.6	0.0	5.6
	학생	(35)	(46)	55.3	28.1	33.9	4.9	14.7	16.7	12.8	2.0	0.0	11.1	0.0	8.4	0.0
	무직/퇴직	(111)	(101)	50.4	46.5	13.9	16.6	1.8	4.5	11.1	16.8	3.7	2.6	3.9	0.9	6.0
	기타	(10)	(9)	81.7	41.0	28.5	20.1	0.0	0.0	0.0	0.0	0.0	8.8	0.0	0.0	0.0
	모름/무응답	(2)	(2)	100.0	0.0	0.0	0.0	0.0	51.7	0.0	0.0	0.0	0.0	0.0	0.0	0.0
주관적 경제수 준	하위계층	(357)	(349)	52.1	49.0	23.0	13.9	6.5	6.8	6.1	8.6	4.9	4.4	2.9	2.3	0.9
	중위계층	(604)	(614)	55.6	41.4	26.9	11.7	11.8	6.8	7.2	4.6	5.1	4.7	2.8	2.7	2.9
	상위계층	(33)	(34)	45.1	37.5	16.0	7.7	4.3	9.3	5.8	17.7	0.0	3.0	3.0	6.8	5.4
	모름/무응답	(23)	(21)	46.8	37.7	9.2	12.9	0.0	6.9	8.4	16.6	6.9	0.0	0.0	0.0	16.6
가구원 수	1명	(149)	(150)	50.2	42.3	22.1	13.0	7.9	6.0	8.6	5.2	2.9	2.5	1.3	3.3	4.8
	2명	(349)	(327)	56.7	42.9	24.9	14.9	3.3	5.4	6.7	8.3	4.9	3.8	3.5	0.8	3.1
	3명 이상	(512)	(534)	53.5	44.6	25.9	10.6	13.9	8.1	6.0	6.1	5.5	5.2	2.4	3.6	1.5
	모름/무응답	(7)	(7)	28.0	57.6	0.0	14.2	0.0	0.0	29.6	0.0	0.0	15.1	29.3	0.0	13.1
정치적 이념성 향	진보	(196)	(194)	59.3	44.4	25.0	12.9	11.8	7.9	4.2	4.6	2.7	5.3	1.8	3.5	1.2
	중도	(316)	(335)	57.1	42.1	26.3	10.8	11.5	8.7	5.7	5.8	6.6	3.4	2.0	3.9	1.5
	보수	(333)	(318)	52.5	41.9	24.8	15.8	6.6	6.2	7.0	8.2	4.3	4.5	4.1	1.1	3.2
	모름/무응답	(172)	(170)	43.9	50.0	21.8	8.5	8.4	3.5	11.4	7.7	5.0	5.3	2.9	2.0	5.2
도정운 영 관심도	매우 관심있음	(101)	(95)	43.7	40.6	27.6	13.7	11.6	7.0	6.6	11.0	5.7	2.0	2.0	1.7	3.9
	관심 있는 편	(493)	(478)	57.1	44.6	21.7	15.0	8.2	8.0	7.8	5.9	3.6	3.0	2.6	3.1	2.0
	관심 없는 편	(326)	(341)	53.8	43.1	28.4	10.2	12.3	5.3	4.8	4.4	6.4	5.5	3.6	2.1	2.9
	전혀 관심없음	(82)	(89)	50.3	47.6	25.3	4.9	5.1	7.9	9.7	12.5	5.7	9.3	1.8	3.6	1.1
	모름/무응답	(15)	(14)	35.9	30.6	21.8	12.3	0.0	0.0	0.0	17.4	0.0	14.0	0.0	0.0	18.0
도정운 영 전반 평가	매우 잘하고 있음	(45)	(45)	41.3	33.5	28.5	12.5	12.4	5.7	6.3	7.9	7.6	4.9	4.3	5.7	1.9
	잘하고 있는 편	(549)	(541)	50.9	44.5	26.5	14.3	8.7	7.9	6.9	6.4	4.5	4.4	3.2	2.0	2.9
	잘못하고 있는 편	(221)	(228)	58.5	46.2	22.4	13.2	10.5	4.7	9.2	5.4	2.7	3.5	2.7	3.6	1.8
	매우 못하고 있음	(45)	(46)	51.1	49.4	15.8	9.1	6.3	11.8	2.0	13.4	9.9	7.2	4.3	8.6	0.0
	모름/무응답	(157)	(157)	61.8	39.4	24.4	5.3	10.8	5.5	4.3	6.9	7.1	4.8	0.6	0.6	3.7
도민 의견 반영 평가	매우 잘 반영	(43)	(43)	40.2	36.8	19.4	11.7	4.4	5.4	6.4	10.6	8.0	4.5	2.2	6.0	4.0
	잘 반영하는 편	(449)	(446)	51.7	42.7	25.6	12.2	9.9	7.1	7.7	5.5	4.9	5.8	3.3	2.1	2.6
	잘 반영하지 못하는 편	(329)	(336)	60.0	43.5	24.3	15.7	10.1	7.8	6.8	6.1	3.7	3.2	2.7	3.2	1.4
	매우 반영 못함	(56)	(58)	43.0	56.5	16.1	8.5	14.6	4.6	5.1	10.9	4.9	6.6	5.1	5.6	1.6
	모름/무응답	(140)	(135)	54.6	44.9	28.9	6.3	6.0	5.2	4.3	8.5	6.9	2.0	0.6	0.6	5.6
생활여 건 평가	매우 만족	(51)	(54)	52.1	44.9	20.6	17.1	6.6	7.6	8.9	8.2	9.1	3.6	3.6	3.0	1.8
	만족스러운 편	(611)	(609)	51.6	43.0	26.3	10.9	9.4	8.0	7.5	6.5	4.4	4.9	3.0	3.1	2.8
	불만족스러운 편	(286)	(285)	58.2	45.0	23.7	14.1	10.0	4.4	5.8	7.2	4.5	3.3	2.8	1.8	1.6
	매우 불만족	(49)	(50)	59.8	47.3	20.0	18.3	14.0	9.2	3.4	3.7	5.0	7.0	0.0	2.5	0.0
	모름/무응답	(20)	(19)	48.8	39.9	18.5	4.5	0.0	0.0	0.0	4.4	12.7	0.0	0.0	0.0	18.7
물가수 준 인식	매우 부담	(275)	(274)	59.7	48.8	24.0	15.6	10.1	7.4	4.9	6.5	4.5	2.8	2.3	3.3	0.5
	부담되는 편	(610)	(603)	57.7	43.6	27.3	12.0	9.2	6.6	6.7	6.0	4.9	4.0	3.0	2.6	0.6
	부담되지 않는 편	(112)	(120)	25.6	37.5	16.5	8.0	10.6	8.5	11.8	10.3	5.6	8.3	2.4	0.9	13.8
	전혀 부담되지 않음	(11)	(10)	27.6	9.2	0.0	9.0	9.2	0.0	8.8	0.0	8.8	10.1	10.1	8.8	26.5
	모름/무응답	(9)	(10)	28.4	27.7	19.1	0.0	0.0	0.0	0.0	9.8	0.0	19.1	0.0	0.0	24.7

#### 4) 도내 경제/경기 전망

(단위 : 명, %)

		사례수	가중사례수	이전보다 좋아질 것	이전과 비슷할 것	이전보다 더 나빠질 것	모름/무응답
◆ 전 체 ◆		(1,017)	(1,017)	11.5	27.7	57.0	3.8
지역	창원시	(313)	(317)	9.9	29.0	57.5	3.6
	중서부 내륙권	(266)	(245)	12.1	25.4	59.6	2.9
	동부권	(241)	(268)	11.3	28.3	56.5	3.9
	남부해안권	(197)	(187)	13.8	27.6	53.3	5.3
연령	18-29세	(117)	(149)	15.4	38.9	40.9	4.8
	30대	(107)	(133)	6.8	48.6	41.9	2.7
	40대	(175)	(190)	7.0	23.6	66.9	2.6
	50대	(230)	(210)	6.6	16.6	74.6	2.2
	60세 이상	(388)	(335)	17.4	23.6	53.4	5.6
성별	남성	(472)	(511)	12.5	28.1	57.2	2.2
	여성	(545)	(506)	10.6	27.3	56.7	5.5

(단위 : 명, %)

		사례수	가중사례수	이전보다 좋아질 것	이전과 비슷할 것	이전보다 더 나빠질 것	모름/무응답
◆ 전 체 ◆		(1,017)	(1,017)	11.5	27.7	57.0	3.8
직업	경영/관리/전문직	(46)	(45)	9.9	13.5	74.7	1.9
	사무/기술직	(289)	(319)	8.4	38.1	51.4	2.0
	자영업자	(216)	(213)	7.6	21.3	69.0	2.1
	서비스/판매/영업직	(68)	(70)	12.5	19.1	65.9	2.6
	농림수산업자	(52)	(47)	20.9	18.6	52.9	7.7
	생산/기능/단순노무 직	(30)	(29)	7.8	29.4	54.0	8.7
	전업주부	(158)	(136)	19.6	22.2	49.4	8.8
	학생	(35)	(46)	10.6	35.5	47.5	6.5
	무직/퇴직	(111)	(101)	17.2	26.0	52.4	4.4
	기타	(10)	(9)	0.0	53.7	46.3	0.0
	모름/무응답	(2)	(2)	0.0	0.0	100.0	0.0
주관적 경제수준	하위계층	(357)	(349)	12.9	23.1	59.8	4.3
	중위계층	(604)	(614)	10.4	31.2	55.5	3.0
	상위계층	(33)	(34)	13.6	20.6	63.0	2.8
	모름/무응답	(23)	(21)	20.5	12.6	42.8	24.1
가구원 수	1명	(149)	(150)	14.3	31.6	46.4	7.6
	2명	(349)	(327)	12.8	23.5	60.2	3.5
	3명 이상	(512)	(534)	9.7	29.1	58.3	2.9
	모름/무응답	(7)	(7)	27.3	32.0	28.0	12.8
정치적 이념성향	진보	(196)	(194)	8.2	24.6	66.6	0.6
	중도	(316)	(335)	9.4	30.3	58.9	1.4
	보수	(333)	(318)	15.7	26.8	55.0	2.5
	모름/무응답	(172)	(170)	11.7	27.5	45.9	14.8
도정운영 관심도	매우 관심있음	(101)	(95)	15.9	15.4	63.9	4.8
	관심 있는 편	(493)	(478)	12.8	29.1	55.2	2.9
	관심 없는 편	(326)	(341)	8.4	29.6	58.4	3.6
	전혀 관심없음	(82)	(89)	7.8	30.0	58.0	4.1
	모름/무응답	(15)	(14)	37.9	0.0	31.0	31.2
도정운영 전반 평가	매우 잘하고 있음	(45)	(45)	15.8	36.8	45.3	2.0
	잘하고 있는 편	(549)	(541)	16.6	30.7	49.6	3.1
	잘못하고 있는 편	(221)	(228)	3.0	25.9	68.3	2.8
	매우 못하고 있음	(45)	(46)	0.0	12.9	87.1	0.0
	모름/무응답	(157)	(157)	8.4	21.6	60.4	9.7
도민 의견 반영 평가	매우 잘 반영	(43)	(43)	27.1	31.6	39.4	2.0
	잘 반영하는 편	(449)	(446)	17.8	32.0	47.4	2.8
	잘 반영하지 못하는 편	(329)	(336)	4.1	25.5	67.9	2.4
	매우 반영 못함	(56)	(58)	4.5	12.7	81.2	1.5
	모름/무응답	(140)	(135)	7.1	24.1	56.4	12.4
생활여건 평가	매우 만족	(51)	(54)	21.4	27.9	49.0	1.6
	만족스러운 편	(611)	(609)	13.9	32.9	49.7	3.5
	불만족스러운 편	(286)	(285)	6.2	19.7	70.1	4.1
	매우 불만족	(49)	(50)	2.8	11.8	83.7	1.8
	모름/무응답	(20)	(19)	9.0	20.8	45.4	24.8
물가수준 인식	매우 부담	(275)	(274)	5.3	19.2	70.6	5.0
	부담되는 편	(610)	(603)	11.3	29.1	55.9	3.6
	부담되지 않는 편	(112)	(120)	27.1	37.9	34.2	0.8
	전혀 부담되지 않음	(11)	(10)	10.1	54.2	35.7	0.0
	모름/무응답	(9)	(10)	8.8	25.1	37.7	28.4

### 3. 도정 정책 관심/인지 관련

#### 1) 도정 정책 관심 분야\_1순위

(단위 : 명, %)

		사례수	가중사례수	산업·경제·일자리	복지·취약계층	교육·보육·저출생	교통·인프라	환경·기후변화	의료·안전	농어촌	문화·관광	모름/무응답
◆ 전 체 ◆		(1,017)	(1,017)	28.9	16.2	13.2	9.0	8.9	7.3	7.1	6.7	2.7
지역	창원시	(313)	(317)	31.8	16.2	13.7	10.1	8.9	6.5	5.0	5.6	2.2
	중서부 내륙권	(266)	(245)	24.9	12.6	13.4	5.7	9.4	7.1	14.7	8.0	4.3
	동부권	(241)	(268)	27.3	18.6	13.9	12.5	9.9	7.2	3.0	6.1	1.6
	남부해안권	(197)	(187)	31.5	17.4	10.9	6.7	7.1	9.3	6.4	7.6	3.2
연령	18-29세	(117)	(149)	25.0	10.7	15.1	14.4	7.7	8.1	6.5	11.9	0.6
	30대	(107)	(133)	29.9	15.1	19.9	8.4	7.9	5.8	1.4	11.0	0.6
	40대	(175)	(190)	30.9	18.5	18.5	8.7	5.9	5.2	7.4	4.1	0.8
	50대	(230)	(210)	35.5	14.5	9.5	11.7	10.3	6.5	5.5	5.7	0.8
	60세 이상	(388)	(335)	24.9	18.8	8.9	5.5	10.8	9.3	10.3	4.7	6.7
성별	남성	(472)	(511)	31.3	15.5	10.9	11.8	6.9	6.2	6.8	8.2	2.4
	여성	(545)	(506)	26.4	16.9	15.5	6.3	11.0	8.4	7.3	5.1	3.1



(단위 : 명, %)

		사례수	가중사례수	산업·경제·일자리	복지·취약계층	교육·보육·저출생	교통·인프라	환경·기후변화	의료·안전	농어촌	문화·관광	모름/무응답
◆ 전 체 ◆		(1,017)	(1,017)	28.9	16.2	13.2	9.0	8.9	7.3	7.1	6.7	2.7
직업	경영/관리/전문직	(46)	(45)	36.6	14.9	13.0	4.6	12.0	4.2	6.9	5.9	1.9
	사무/기술직	(289)	(319)	27.3	15.3	18.2	11.0	7.7	7.8	4.3	8.1	0.3
	자영업자	(216)	(213)	39.0	15.0	7.2	10.1	6.6	6.8	5.3	8.3	1.7
	서비스/판매/영업직	(68)	(70)	38.5	10.9	17.4	7.2	7.6	7.9	3.7	4.4	2.4
	농림수산업자	(52)	(47)	11.1	7.4	11.4	7.9	5.6	7.7	34.2	2.0	12.7
	생산/기능/단순노무직	(30)	(29)	35.6	8.1	7.1	19.8	12.0	0.0	11.1	6.4	0.0
	전업주부	(158)	(136)	24.8	22.4	12.0	1.9	11.9	9.5	9.4	4.3	3.8
	학생	(35)	(46)	25.5	9.8	15.3	12.1	15.6	7.7	0.0	14.0	0.0
	무직/퇴직	(111)	(101)	16.8	26.7	10.3	9.6	11.3	6.9	8.1	2.5	7.7
	기타	(10)	(9)	19.2	9.4	12.7	10.7	10.7	8.8	8.9	10.7	8.9
	모름/무응답	(2)	(2)	0.0	51.7	0.0	0.0	0.0	0.0	0.0	0.0	48.3
주관적 경제수준	하위계층	(357)	(349)	24.5	20.8	11.2	6.6	9.8	8.0	8.6	6.3	4.2
	중위계층	(604)	(614)	31.5	13.5	15.1	10.3	8.2	6.8	6.1	7.0	1.4
	상위계층	(33)	(34)	31.2	22.0	0.0	11.3	14.5	4.3	5.4	8.5	2.8
	모름/무응답	(23)	(21)	19.2	9.0	9.2	8.3	8.1	17.3	12.3	0.0	16.7
가구원 수	1명	(149)	(150)	25.6	15.1	8.9	9.5	13.9	7.3	6.4	8.0	5.2
	2명	(349)	(327)	28.1	16.6	12.4	8.8	8.2	7.8	9.4	5.0	3.7
	3명 이상	(512)	(534)	30.6	16.1	15.0	8.8	8.1	6.8	5.9	7.4	1.3
	모름/무응답	(7)	(7)	0.0	28.9	0.0	31.0	0.0	27.3	0.0	0.0	12.8
정치적 이념성향	진보	(196)	(194)	29.7	17.8	10.2	9.3	12.1	4.9	5.8	9.7	0.4
	중도	(316)	(335)	29.6	16.6	16.5	9.1	7.8	7.4	5.3	6.4	1.2
	보수	(333)	(318)	31.3	15.3	10.4	10.3	9.7	7.5	7.8	6.1	1.6
	모름/무응답	(172)	(170)	21.8	15.1	15.1	6.3	6.3	9.7	10.6	4.8	10.2
도정운영 관심도	매우 관심있음	(101)	(95)	29.2	14.7	9.1	6.8	8.1	8.9	11.8	7.7	3.6
	관심 있는 편	(493)	(478)	29.3	15.8	14.3	8.7	10.1	7.6	6.6	5.3	2.1
	관심 없는 편	(326)	(341)	30.4	17.1	14.1	9.5	7.2	7.0	4.9	7.4	2.3
	전혀 관심없음	(82)	(89)	20.4	16.6	6.8	13.0	11.6	5.6	11.1	11.0	3.9
	모름/무응답	(15)	(14)	26.5	12.2	19.8	0.0	0.0	5.8	17.8	0.0	18.0
도정운영 전반 평가	매우 잘하고 있음	(45)	(45)	24.0	9.5	13.3	10.3	7.6	8.3	13.3	9.9	3.7
	잘하고 있는 편	(549)	(541)	29.0	14.6	13.9	9.5	9.5	6.7	7.1	6.8	2.9
	잘못하고 있는 편	(221)	(228)	27.2	19.5	11.9	9.9	7.7	8.2	5.0	9.4	1.2
	매우 못하고 있음	(45)	(46)	37.3	16.5	7.6	9.7	13.0	8.6	3.7	0.0	3.7
	모름/무응답	(157)	(157)	29.8	18.5	14.1	5.7	8.1	7.6	9.3	3.1	3.8
도민 의견 반영 평가	매우 잘 반영	(43)	(43)	24.4	19.9	8.8	7.6	7.7	6.7	14.2	6.6	4.0
	잘 반영하는 편	(449)	(446)	28.2	13.7	14.2	10.1	10.4	7.2	6.7	7.4	2.2
	잘 반영하지 못하는 편	(329)	(336)	28.5	17.3	11.8	10.4	7.7	8.9	7.3	7.6	0.5
	매우 반영 못함	(56)	(58)	41.4	17.2	12.0	4.9	10.4	6.0	3.2	3.4	1.5
	모름/무응답	(140)	(135)	27.9	20.0	14.9	4.7	7.1	4.8	7.0	3.4	10.1
생활여건 평가	매우 만족	(51)	(54)	32.8	18.4	12.8	8.3	7.9	5.3	5.0	8.0	1.6
	만족스러운 편	(611)	(609)	25.1	15.9	13.7	10.3	10.0	7.7	7.3	6.9	3.2
	불만족스러운 편	(286)	(285)	36.0	16.3	12.5	6.9	7.2	6.6	7.2	6.0	1.2
	매우 불만족	(49)	(50)	31.4	15.0	12.8	7.3	9.1	9.6	7.8	5.4	1.7
	모름/무응답	(20)	(19)	26.0	21.1	8.9	7.0	5.1	8.8	0.0	9.0	14.1
물가수준 인식	매우 부담	(275)	(274)	31.4	14.6	13.8	8.1	8.2	8.7	7.9	4.4	2.8
	부담되는 편	(610)	(603)	28.4	15.8	12.2	9.3	10.4	7.6	7.2	6.8	2.3
	부담되지 않는 편	(112)	(120)	28.0	21.2	17.3	9.6	4.3	3.2	5.1	9.1	2.2
	전혀 부담되지 않음	(11)	(10)	17.8	19.2	17.5	10.1	8.9	8.8	0.0	8.8	8.9
	모름/무응답	(9)	(10)	8.8	19.6	0.0	9.8	0.0	0.0	8.8	27.9	25.1

## 2) 도정 정책 관심 분야\_1+2순위

(단위 : 명, %)

		사례수	가중사례수	산업· 경제· 일자리	복지· 취약계층	교육· 보육· 저출생	교통· 인프라	의료· 안전	환경· 기후변화	문화· 관광	농어촌	모름/ 무응답
◆ 전 체 ◆		(1,017)	(1,017)	45.0	31.2	25.6	18.2	17.7	15.6	13.4	12.4	2.7
지역	창원시	(313)	(317)	49.9	29.4	26.5	20.1	16.6	17.7	11.6	8.8	2.2
	중서부 내륙권	(266)	(245)	40.9	28.4	26.4	13.6	16.8	13.1	12.6	23.7	4.3
	동부권	(241)	(268)	43.4	33.1	25.2	23.6	19.6	17.7	14.1	5.5	1.6
	남부해안권	(197)	(187)	44.3	35.2	23.4	13.0	18.2	12.4	16.5	13.3	3.2
연령	18-29세	(117)	(149)	44.4	23.8	24.5	28.6	19.0	12.6	25.1	12.1	0.6
	30대	(107)	(133)	44.4	26.2	36.4	22.9	16.7	13.5	23.9	7.6	0.6
	40대	(175)	(190)	41.3	33.7	38.9	15.3	16.2	14.2	12.3	13.4	0.8
	50대	(230)	(210)	54.0	31.0	21.7	21.6	16.4	17.9	8.7	11.3	0.8
	60세 이상	(388)	(335)	42.0	35.1	16.6	11.1	19.1	17.2	7.5	14.4	6.7
성별	남성	(472)	(511)	49.1	32.4	23.3	22.1	15.6	12.0	14.7	12.5	2.4
	여성	(545)	(506)	40.8	30.0	27.9	14.2	19.9	19.3	12.1	12.2	3.1



(단위 : 명, %)

		사례수	가중사례수	산업·경제·일자리	복지·취약계층	교육·보육·저출생	교통·인프라	의료·안전	환경·기후변화	문화·관광	농어촌	모름/무응답
◆ 전 체 ◆		(1,017)	(1,017)	45.0	31.2	25.6	18.2	17.7	15.6	13.4	12.4	2.7
직업	경영/관리/전문직	(46)	(45)	55.1	28.4	26.9	9.1	12.6	24.1	13.9	11.4	1.9
	사무/기술직	(289)	(319)	41.8	28.0	36.8	23.3	17.6	14.8	18.9	8.3	0.3
	자영업자	(216)	(213)	53.2	31.5	18.7	21.1	14.9	12.4	13.7	12.1	1.7
	서비스/판매/영업직	(68)	(70)	56.9	34.8	22.4	12.8	21.7	13.6	9.8	13.2	2.4
	농림수산업자	(52)	(47)	24.2	18.8	17.3	11.8	15.3	11.5	3.9	43.6	12.7
	생산/기능/단순노무직	(30)	(29)	60.6	20.9	19.3	28.5	12.1	17.9	6.4	19.1	0.0
	전업주부	(158)	(136)	40.7	34.8	22.6	6.8	21.1	22.6	7.5	13.8	3.8
	학생	(35)	(46)	40.4	26.5	28.1	25.4	19.6	15.6	30.4	3.6	0.0
	무직/퇴직	(111)	(101)	39.3	46.2	13.8	16.4	20.1	14.0	3.5	11.6	7.7
	기타	(10)	(9)	28.6	18.3	41.4	10.7	29.5	23.4	21.4	8.9	8.9
	모름/무응답	(2)	(2)	51.7	51.7	0.0	0.0	0.0	0.0	0.0	0.0	48.3
주관적 경제수준	하위계층	(357)	(349)	41.1	38.5	20.8	14.7	17.2	15.8	11.3	13.5	4.2
	중위계층	(604)	(614)	46.5	27.6	29.8	20.2	18.7	15.0	14.8	12.1	1.4
	상위계층	(33)	(34)	53.6	32.3	5.3	22.4	4.3	27.0	17.0	5.4	2.8
	모름/무응답	(23)	(21)	49.5	13.3	13.2	8.3	17.3	12.7	0.0	12.3	16.7
가구원 수	1명	(149)	(150)	38.4	32.4	17.5	15.5	15.2	18.4	18.3	10.2	5.2
	2명	(349)	(327)	43.5	32.6	21.3	18.9	17.7	15.1	10.8	14.2	3.7
	3명 이상	(512)	(534)	47.8	29.6	30.8	18.1	18.3	15.3	13.8	12.0	1.3
	모름/무응답	(7)	(7)	41.1	60.0	0.0	46.1	27.3	0.0	0.0	0.0	12.8
정치적 이념성향	진보	(196)	(194)	45.2	32.2	21.0	18.2	16.9	20.8	19.3	13.1	0.4
	중도	(316)	(335)	46.5	30.0	31.9	18.6	18.5	14.0	14.1	10.7	1.2
	보수	(333)	(318)	47.0	33.2	23.4	19.4	17.3	15.5	10.4	13.4	1.6
	모름/무응답	(172)	(170)	38.1	28.7	22.4	15.0	17.9	13.0	10.9	12.9	10.2
도정운영 관심도	매우 관심있음	(101)	(95)	47.6	34.0	16.3	16.6	11.8	12.0	10.6	21.3	3.6
	관심 있는 편	(493)	(478)	45.3	31.4	26.7	16.1	17.8	18.7	12.4	13.0	2.1
	관심 없는 편	(326)	(341)	46.2	30.5	26.1	21.0	19.9	12.2	15.6	8.8	2.3
	전혀 관심없음	(82)	(89)	38.7	30.6	27.3	22.6	16.1	17.3	15.3	12.1	3.9
	모름/무응답	(15)	(14)	26.5	26.2	26.3	0.0	12.2	7.8	0.0	17.8	18.0
도정운영 전반 평가	매우 잘하고 있음	(45)	(45)	40.9	28.9	21.3	24.9	10.3	7.6	15.1	23.3	3.7
	잘하고 있는 편	(549)	(541)	44.9	30.1	25.4	18.9	16.1	16.4	14.7	12.8	2.9
	잘못하고 있는 편	(221)	(228)	43.4	32.9	28.5	19.6	23.4	15.7	13.6	9.6	1.2
	매우 못하고 있음	(45)	(46)	61.4	28.2	17.2	18.1	20.1	21.7	4.2	11.2	3.7
	모름/무응답	(157)	(157)	43.7	33.9	25.8	11.5	16.3	13.1	10.8	11.9	3.8
도민 의견 반영 평가	매우 잘 반영	(43)	(43)	38.3	38.4	16.8	18.0	6.7	15.6	11.0	16.2	4.0
	잘 반영하는 편	(449)	(446)	46.6	30.5	24.9	19.0	17.2	15.4	13.3	12.4	2.2
	잘 반영하지 못하는 편	(329)	(336)	42.7	31.6	27.7	19.8	20.5	16.9	15.0	14.3	0.5
	매우 반영 못함	(56)	(58)	56.0	30.9	25.0	13.4	23.8	17.4	8.4	7.3	1.5
	모름/무응답	(140)	(135)	42.8	30.6	25.7	13.2	13.3	12.4	12.4	8.3	10.1
생활여건 평가	매우 만족	(51)	(54)	52.8	38.4	28.7	17.3	8.7	16.0	9.7	13.2	1.6
	만족스러운 편	(611)	(609)	41.7	31.2	25.8	18.3	18.2	16.2	13.1	12.3	3.2
	불만족스러운 편	(286)	(285)	49.6	29.1	26.1	18.5	17.5	15.0	14.8	12.9	1.2
	매우 불만족	(49)	(50)	53.5	36.1	21.5	13.2	23.8	15.2	12.8	13.5	1.7
	모름/무응답	(20)	(19)	37.5	31.2	13.3	25.0	14.0	5.1	14.0	0.0	14.1
물가수준 인식	매우 부담	(275)	(274)	47.1	34.8	23.5	18.5	18.3	14.7	11.9	14.1	2.8
	부담되는 편	(610)	(603)	45.3	29.2	26.5	17.8	17.6	17.7	12.8	12.7	2.3
	부담되지 않는 편	(112)	(120)	42.3	34.1	27.5	18.9	16.2	8.8	16.5	7.9	2.2
	전혀 부담되지 않음	(11)	(10)	26.1	27.9	26.3	20.3	26.4	8.9	26.9	0.0	8.9
	모름/무응답	(9)	(10)	18.6	19.6	0.0	18.6	19.1	0.0	37.8	8.8	25.1

### 3) 도정 정책 인지 매체\_1순위

(단위 : 명, %)

		사례수	가중사례수	TV	인터넷 포털 · SNS	신문	유튜브	경남도 행정 소식지 (온라인 매체포함)	경상남도 홈페이지	라디오	옥외광고 (현수막, 전광판, 대중교통 광고 등)	모름/ 무응답
◆ 전 체 ◆		(1,017)	(1,017)	39.8	25.3	10.6	7.7	5.3	3.7	3.3	2.6	1.7
지역	창원시	(313)	(317)	43.5	19.0	12.4	6.7	4.8	6.4	2.3	3.2	1.6
	중서부 내륙권	(266)	(245)	45.8	22.1	8.7	6.9	5.4	2.9	3.9	2.8	1.5
	동부권	(241)	(268)	30.0	34.1	10.0	10.6	5.1	2.7	3.5	2.4	1.8
	남부해안권	(197)	(187)	39.6	27.5	10.7	6.1	6.4	1.8	4.1	1.5	2.3
연령	18-29세	(117)	(149)	24.1	41.1	10.5	12.3	2.4	3.3	1.5	4.7	0.0
	30대	(107)	(133)	31.3	38.9	5.1	6.8	1.6	5.4	3.5	3.5	3.8
	40대	(175)	(190)	27.2	34.5	9.5	6.2	5.6	5.2	7.5	1.8	2.5
	50대	(230)	(210)	33.9	26.8	13.7	9.5	8.3	2.7	1.4	3.6	0.0
	60세 이상	(388)	(335)	60.9	6.7	11.4	5.6	6.0	3.1	2.9	1.0	2.3
성별	남성	(472)	(511)	33.4	27.6	13.5	7.8	5.3	3.7	3.5	3.2	2.0
	여성	(545)	(506)	46.2	22.9	7.6	7.6	5.4	3.8	3.2	1.9	1.5

(단위 : 명, %)

		사례수	가중사례수	TV	인터넷 포털 · SNS	신문	유튜브	경남도 행정 소식지 (온라인 매체포함 )	경상남도 홈페이지	라디오	옥외광고 (현수막, 전광판, 대중교통 광고 등)	모름/ 무응답
◆ 전 체 ◆		(1,017)	(1,017)	39.8	25.3	10.6	7.7	5.3	3.7	3.3	2.6	1.7
직업	경영/관리/전문직	(46)	(45)	28.2	26.1	13.4	4.6	5.0	4.3	7.7	2.1	8.6
	사무/기술직	(289)	(319)	25.2	41.0	9.2	6.7	4.5	5.8	3.9	2.9	0.9
	자영업자	(216)	(213)	36.7	25.6	10.6	8.3	6.4	4.0	2.0	4.2	2.2
	서비스/판매/영업직	(68)	(70)	41.4	22.9	9.0	9.4	7.8	4.4	1.2	3.9	0.0
	농림수산업자	(52)	(47)	58.6	3.9	14.7	3.8	11.3	1.8	4.0	1.8	0.0
	생산/기능/단순노무 직	(30)	(29)	43.6	15.9	9.3	14.1	9.3	0.0	4.9	0.0	2.9
	전업주부	(158)	(136)	67.1	6.2	6.8	5.9	4.5	3.1	2.5	2.0	1.9
	학생	(35)	(46)	20.4	45.1	9.3	21.4	2.0	0.0	1.8	0.0	0.0
	무직/퇴직	(111)	(101)	57.0	7.0	17.3	6.6	3.6	0.9	4.2	0.9	2.6
	기타	(10)	(9)	41.7	19.5	28.2	0.0	0.0	0.0	10.7	0.0	0.0
주관적 경제수준	모름/무응답	(2)	(2)	100.0	0.0	0.0	0.0	0.0	0.0	0.0	0.0	0.0
	하위계층	(357)	(349)	44.3	16.7	11.4	9.6	6.9	2.3	4.1	2.6	2.2
	중위계층	(604)	(614)	36.4	30.9	10.1	6.6	4.5	4.3	3.2	2.7	1.4
	상위계층	(33)	(34)	36.9	23.1	17.2	9.8	7.2	3.3	0.0	2.6	0.0
가구원 수	모름/무응답	(23)	(21)	67.2	9.2	0.0	4.2	0.0	11.2	0.0	0.0	8.2
	1명	(149)	(150)	39.8	19.3	14.2	7.2	4.1	4.6	2.9	4.8	3.1
	2명	(349)	(327)	50.3	16.5	11.2	8.0	5.8	3.3	1.8	1.1	2.1
	3명 이상	(512)	(534)	33.3	32.5	9.3	7.5	5.3	3.8	4.4	2.9	1.0
정치적 이념성향	모름/무응답	(7)	(7)	41.1	16.8	0.0	14.2	15.1	0.0	0.0	0.0	12.8
	진보	(196)	(194)	31.1	31.7	9.7	9.4	6.4	4.0	2.5	3.9	1.2
	중도	(316)	(335)	34.9	30.4	12.1	7.2	3.9	3.9	3.3	2.6	1.8
	보수	(333)	(318)	44.0	17.3	13.1	7.9	6.7	4.1	3.2	2.0	1.6
도정운영 관심도	모름/무응답	(172)	(170)	51.4	23.0	3.9	6.0	4.2	2.4	4.5	2.0	2.5
	매우 관심있음	(101)	(95)	42.5	16.5	13.9	5.7	11.6	5.7	2.0	1.2	0.9
	관심 있는 편	(493)	(478)	41.7	23.0	11.9	6.4	6.6	4.8	4.0	1.3	0.2
	관심 없는 편	(326)	(341)	38.1	31.0	9.4	7.4	2.4	1.9	2.8	3.5	3.6
	전혀 관심없음	(82)	(89)	30.2	29.4	5.0	14.5	4.0	3.7	3.7	7.6	1.9
도정운영 전반 평가	모름/무응답	(15)	(14)	55.7	0.0	6.2	26.3	0.0	0.0	0.0	0.0	11.8
	매우 잘하고 있음	(45)	(45)	39.4	19.4	15.9	3.9	8.4	13.0	0.0	0.0	0.0
	잘하고 있는 편	(549)	(541)	41.4	23.3	12.1	9.0	5.0	2.0	3.3	2.6	1.2
	잘못하고 있는 편	(221)	(228)	34.7	31.6	6.0	6.2	5.2	6.5	4.9	3.2	1.7
	매우 못하고 있음	(45)	(46)	37.5	20.6	8.2	16.7	5.9	6.4	2.3	2.4	0.0
도민 의견 반영 평가	모름/무응답	(157)	(157)	42.2	26.2	10.9	3.8	5.6	2.0	2.4	2.2	4.7
	매우 잘 반영	(43)	(43)	51.7	16.0	10.2	7.4	2.3	10.2	2.2	0.0	0.0
	잘 반영하는 편	(449)	(446)	40.3	24.5	11.9	8.1	5.7	3.3	3.3	2.2	0.8
	잘 반영하지 못하는 편	(329)	(336)	35.7	28.8	8.8	7.4	5.0	4.1	4.3	3.6	2.3
	매우 반영 못함	(56)	(58)	31.4	26.0	11.2	13.9	8.2	3.7	3.5	1.9	0.0
생활여건 평가	모름/무응답	(140)	(135)	48.0	21.7	10.5	4.3	4.5	2.4	1.3	2.5	4.8
	매우 만족	(51)	(54)	38.3	26.5	9.9	2.3	8.8	6.6	0.0	7.7	0.0
	만족스러운 편	(611)	(609)	40.7	25.6	10.8	7.2	4.7	3.3	3.9	2.2	1.5
	불만족스러운 편	(286)	(285)	36.6	24.0	10.3	10.1	6.3	3.8	3.6	2.6	2.7
	매우 불만족	(49)	(50)	43.9	25.3	8.9	7.7	5.3	6.8	0.0	2.2	0.0
	모름/무응답	(20)	(19)	50.7	30.5	14.2	0.0	0.0	0.0	0.0	0.0	4.5
물가수준 인식	매우 부담	(275)	(274)	42.3	26.2	6.2	9.8	6.0	4.3	2.3	1.4	1.4
	부담되는 편	(610)	(603)	39.6	23.9	12.7	6.5	5.4	3.1	4.0	3.2	1.5
	부담되지 않는 편	(112)	(120)	33.3	33.4	8.7	9.3	2.3	6.3	2.8	0.7	3.2
	전혀 부담되지 않음	(11)	(10)	53.2	9.2	9.0	8.3	20.3	0.0	0.0	0.0	0.0
	모름/무응답	(9)	(10)	47.4	0.0	24.7	0.0	0.0	0.0	0.0	19.1	8.8

#### 4) 도정 정책 인지 매체\_1+2순위

(단위 : 명, %)

		사례수	가중사례수	TV	인터넷 포털 · SNS	신문	유튜브	경남도 행정 소식지 (온라인 매체포함)	옥외광고 (현수막, 전광판, 대중교통 광고 등)	경상남도 홈페이지	라디오	모름/ 무응답
◆ 전 체 ◆		(1,017)	(1,017)	60.2	43.2	20.4	17.6	9.4	9.0	7.5	6.8	1.7
지역	창원시	(313)	(317)	61.3	38.7	24.5	15.7	9.2	9.2	10.8	6.5	1.6
	중서부 내륙권	(266)	(245)	66.5	37.3	17.0	17.1	7.3	10.0	6.5	7.5	1.5
	동부권	(241)	(268)	50.4	54.1	18.7	21.6	9.4	10.3	6.6	5.8	1.8
	남부해안권	(197)	(187)	64.4	43.2	20.2	15.5	12.8	5.4	4.8	8.1	2.3
연령	18-29세	(117)	(149)	41.5	61.6	13.4	25.9	3.8	18.1	11.2	6.4	0.0
	30대	(107)	(133)	49.5	69.8	14.7	16.4	5.4	11.6	12.7	5.5	3.8
	40대	(175)	(190)	50.9	57.9	18.4	15.1	9.0	5.2	6.7	12.2	2.5
	50대	(230)	(210)	58.9	44.2	26.5	20.4	14.0	8.4	6.7	3.7	0.0
	60세 이상	(388)	(335)	79.0	15.6	23.1	13.8	11.0	6.4	4.9	6.5	2.3
성별	남성	(472)	(511)	55.2	45.0	25.9	19.1	10.1	9.2	6.4	7.4	2.0
	여성	(545)	(506)	65.4	41.4	14.8	16.0	8.8	8.8	8.6	6.3	1.5

(단위 : 명, %)

		사례수	가중사례수	TV	인터넷 포털 · SNS	신문	유튜브	경남도 행정 소식지 (온라인 매체포함)	옥외광고 (현수막, 전광판, 대중교통 광고 등)	경상남도 홈페이지	라디오	모름/ 무응답
◆ 전 체 ◆		(1,017)	(1,017)	60.2	43.2	20.4	17.6	9.4	9.0	7.5	6.8	1.7
직업	경영/관리/전문직	(46)	(45)	47.1	46.5	19.3	22.5	5.0	6.0	6.3	12.0	8.6
	사무/기술직	(289)	(319)	48.1	65.2	15.1	15.1	9.8	10.7	11.7	7.6	0.9
	자영업자	(216)	(213)	58.0	40.3	24.8	19.0	10.7	9.3	6.4	6.6	2.2
	서비스/판매/영업직	(68)	(70)	61.6	49.8	22.3	22.2	10.3	6.3	7.1	4.1	0.0
	농림수산업자	(52)	(47)	82.9	11.5	24.4	7.7	17.1	11.1	3.8	7.8	0.0
	생산/기능/단순노무 직	(30)	(29)	64.4	23.4	27.4	17.3	15.4	12.1	3.3	4.9	2.9
	전업주부	(158)	(136)	82.1	18.4	14.9	15.3	7.6	6.5	7.0	6.9	1.9
	학생	(35)	(46)	46.1	63.1	13.6	33.3	2.0	14.7	10.3	4.6	0.0
	무직/퇴직	(111)	(101)	73.7	17.9	33.1	15.8	7.9	5.1	0.9	5.1	2.6
	기타	(10)	(9)	50.6	52.9	28.2	28.7	9.4	10.7	0.0	10.7	0.0
주관적 경제수준	모름/무응답	(2)	(2)	100.0	51.7	0.0	48.3	0.0	0.0	0.0	0.0	0.0
	하위계층	(357)	(349)	63.0	32.3	22.7	19.1	9.7	8.6	5.0	8.1	2.2
	중위계층	(604)	(614)	58.5	50.8	19.5	16.4	9.3	9.0	8.9	6.6	1.4
	상위계층	(33)	(34)	59.7	37.4	24.8	30.4	10.5	10.7	6.3	0.0	0.0
가구원 수	모름/무응답	(23)	(21)	67.2	13.4	0.0	4.2	8.6	11.4	11.2	4.3	8.2
	1명	(149)	(150)	57.7	31.7	19.0	14.6	7.5	9.7	10.5	4.4	3.1
	2명	(349)	(327)	69.5	31.2	24.0	16.4	11.2	7.3	6.2	5.9	2.1
	3명 이상	(512)	(534)	55.5	54.0	18.6	18.9	8.7	9.8	7.6	8.2	1.0
정치적 이념성향	모름/무응답	(7)	(7)	41.1	29.9	16.8	29.3	29.3	13.8	0.0	0.0	12.8
	진보	(196)	(194)	51.1	51.4	19.6	18.8	12.0	8.4	10.5	5.9	1.2
	중도	(316)	(335)	54.9	54.0	20.9	15.4	8.5	9.3	8.2	8.3	1.8
	보수	(333)	(318)	65.7	30.2	26.2	20.1	10.6	10.2	6.9	5.9	1.6
도정운영 관심도	모름/무응답	(172)	(170)	71.1	37.1	9.6	15.7	6.4	6.8	4.0	6.8	2.5
	매우 관심있음	(101)	(95)	61.1	28.1	27.0	14.3	17.4	5.8	9.5	9.9	0.9
	관심 있는 편	(493)	(478)	62.1	42.0	24.0	16.2	12.0	7.0	9.0	7.3	0.2
	관심 없는 편	(326)	(341)	59.5	49.8	16.4	17.4	4.6	9.6	5.7	6.1	3.6
	전혀 관심없음	(82)	(89)	50.6	45.7	11.5	27.7	7.1	21.7	5.8	3.7	1.9
도정운영 전반 평가	모름/무응답	(15)	(14)	69.7	13.0	6.2	26.3	0.0	5.8	0.0	7.8	11.8
	매우 잘하고 있음	(45)	(45)	60.0	31.7	27.7	9.4	18.8	10.7	17.0	3.8	0.0
	잘하고 있는 편	(549)	(541)	64.5	42.5	22.9	17.3	8.4	8.7	5.8	6.3	1.2
	잘못하고 있는 편	(221)	(228)	52.7	50.6	16.5	15.2	11.0	9.3	10.8	10.9	1.7
	매우 못하고 있음	(45)	(46)	56.2	40.8	16.0	28.4	12.1	6.2	8.4	2.3	0.0
도민 의견 반영 평가	모름/무응답	(157)	(157)	57.9	39.0	16.5	20.9	7.4	10.0	5.7	4.7	4.7
	매우 잘 반영	(43)	(43)	66.6	27.9	14.3	21.4	13.6	10.5	10.2	10.1	0.0
	잘 반영하는 편	(449)	(446)	62.0	44.0	23.4	15.9	8.9	7.2	7.6	6.2	0.8
	잘 반영하지 못하는 편	(329)	(336)	55.2	47.7	18.5	18.9	10.0	10.8	7.9	8.9	2.3
	매우 반영 못함	(56)	(58)	50.2	40.5	22.6	27.6	16.2	3.4	5.3	5.0	0.0
생활여건 평가	모름/무응답	(140)	(135)	69.0	35.7	16.2	14.1	5.8	12.3	6.6	3.5	4.8
	매우 만족	(51)	(54)	59.0	41.8	18.6	10.6	8.8	22.6	13.0	6.6	0.0
	만족스러운 편	(611)	(609)	62.0	43.9	20.4	17.7	8.4	8.6	6.8	6.9	1.5
	불만족스러운 편	(286)	(285)	57.8	43.5	19.9	19.6	12.2	7.6	7.7	6.7	2.7
	매우 불만족	(49)	(50)	52.4	40.5	22.6	16.7	10.9	7.3	12.6	5.2	0.0
	모름/무응답	(20)	(19)	66.1	30.5	25.8	4.4	0.0	7.0	0.0	10.8	4.5
물가수준 인식	매우 부담	(275)	(274)	61.0	42.7	15.8	21.4	11.6	9.9	7.7	6.3	1.4
	부담되는 편	(610)	(603)	61.3	42.7	23.2	15.0	9.2	8.9	7.5	7.5	1.5
	부담되지 않는 편	(112)	(120)	52.7	52.5	16.0	22.1	5.1	7.1	7.1	5.7	3.2
	전혀 부담되지 않음	(11)	(10)	53.2	9.2	26.1	18.5	28.8	0.0	0.0	0.0	0.0
	모름/무응답	(9)	(10)	72.1	9.8	24.7	9.8	0.0	19.1	19.1	0.0	8.8

## 4. 지역인구 유출 관련

### 1) 지역인구유출 해결과제\_1순위

(단위 : 명, %)

		사례수	가중사례수	양질의 일자리	결혼하고 아이 키우기 좋은 환경	지자체의 청년정책 활성화 의지	광역 교통망 확충 등 편리한 교통	다양하고 질 높은 교육 환경	양질의 주거 환경	풍부한 문화인프라 기반 구축	모름/ 무응답
◆ 전 체 ◆		(1,017)	(1,017)	40.7	17.7	9.6	7.8	7.7	7.4	6.0	3.1
지역	창원시	(313)	(317)	43.6	18.6	11.4	7.8	5.3	7.4	4.7	1.3
	중서부 내륙권	(266)	(245)	38.9	18.1	8.3	5.0	8.3	7.6	9.5	4.3
	동부권	(241)	(268)	36.8	15.6	10.7	10.0	9.3	9.2	5.6	2.8
	남부해안권	(197)	(187)	43.7	18.6	6.9	8.5	8.8	4.4	4.2	5.0
연령	18-29세	(117)	(149)	36.2	16.7	10.9	19.0	3.6	5.0	8.6	0.0
	30대	(107)	(133)	33.9	22.5	9.8	7.5	8.4	10.2	7.8	0.0
	40대	(175)	(190)	44.5	21.3	3.7	6.4	9.3	9.2	4.9	0.8
	50대	(230)	(210)	46.8	12.4	10.9	4.9	7.8	10.0	6.5	0.8
	60세 이상	(388)	(335)	39.5	17.5	11.5	5.7	8.3	4.7	4.4	8.5
성별	남성	(472)	(511)	43.2	16.8	10.2	8.0	7.7	6.9	5.3	1.8
	여성	(545)	(506)	38.2	18.5	9.0	7.6	7.8	7.9	6.7	4.4



(단위 : 명, %)

		사례수	가중사례수	양질의 일자리	결혼하고 아이 키우기 좋은 환경	지자체의 청년정책 활성화 의지	광역 교통망 확충 등 편리한 교통	다양하고 질 높은 교육 환경	양질의 주거 환경	풍부한 문화인프 라 기반 구축	모름/ 무응답
◆ 전 체 ◆		(1,017)	(1,017)	40.7	17.7	9.6	7.8	7.7	7.4	6.0	3.1
직업	경영/관리/전문직	(46)	(45)	40.4	10.4	8.0	8.2	5.3	14.5	11.3	1.9
	사무/기술직	(289)	(319)	37.0	20.4	10.0	8.9	9.4	7.7	6.5	0.0
	자영업자	(216)	(213)	44.6	17.6	8.8	5.4	8.5	8.2	5.8	1.3
	서비스/판매/영업직	(68)	(70)	35.4	21.1	16.2	7.7	5.3	6.4	6.9	1.2
	농림수산업자	(52)	(47)	24.8	15.5	9.2	18.8	5.8	11.5	1.9	12.6
	생산/기능/단순노무 직	(30)	(29)	63.0	10.5	3.2	7.7	3.3	9.3	3.1	0.0
	전업주부	(158)	(136)	39.1	20.9	10.1	3.7	10.5	4.5	4.4	6.8
	학생	(35)	(46)	39.7	12.8	11.9	19.2	3.9	1.8	10.6	0.0
	무직/퇴직	(111)	(101)	48.6	11.1	7.9	4.8	4.3	7.1	5.2	11.0
	기타	(10)	(9)	69.7	19.6	0.0	10.7	0.0	0.0	0.0	0.0
	모름/무응답	(2)	(2)	51.7	0.0	0.0	0.0	0.0	0.0	0.0	48.3
주관적 경제수준	하위계층	(357)	(349)	45.2	15.6	8.6	8.5	6.3	7.4	4.3	4.2
	중위계층	(604)	(614)	39.1	18.9	10.1	7.4	8.3	7.8	7.1	1.4
	상위계층	(33)	(34)	38.2	14.9	7.7	8.5	16.0	2.7	6.8	5.2
	모름/무응답	(23)	(21)	15.8	21.0	16.7	9.2	0.0	4.3	0.0	33.1
가구원 수	1명	(149)	(150)	38.6	18.5	7.1	10.1	6.9	5.6	4.1	9.1
	2명	(349)	(327)	40.4	17.8	11.9	6.9	6.5	7.3	5.8	3.4
	3명 이상	(512)	(534)	42.0	17.4	8.9	7.7	8.4	8.0	6.6	1.1
	모름/무응답	(7)	(7)	0.0	13.8	14.2	14.2	32.0	0.0	12.8	13.1
정치적 이념성향	진보	(196)	(194)	40.1	12.9	11.1	8.2	10.4	9.7	6.3	1.3
	중도	(316)	(335)	44.6	16.7	9.8	8.4	6.6	7.8	4.9	1.2
	보수	(333)	(318)	41.7	18.4	9.5	5.6	9.9	6.3	6.7	1.9
	모름/무응답	(172)	(170)	31.7	23.6	7.8	10.5	2.6	6.0	6.6	11.2
도정운영 관심도	매우 관심있음	(101)	(95)	43.5	16.9	9.5	5.8	10.0	7.6	5.9	0.9
	관심 있는 편	(493)	(478)	40.3	18.5	10.7	6.1	7.2	8.6	5.8	2.7
	관심 없는 편	(326)	(341)	42.0	18.9	8.7	8.5	8.5	4.5	5.7	3.3
	전혀 관심없음	(82)	(89)	38.1	11.2	7.1	14.6	6.3	12.7	8.2	1.9
	모름/무응답	(15)	(14)	20.1	6.2	11.7	19.8	0.0	0.0	6.4	35.8
도정운영 전반 평가	매우 잘하고 있음	(45)	(45)	33.4	26.4	12.1	1.8	9.9	4.8	7.8	3.7
	잘하고 있는 편	(549)	(541)	37.7	17.5	10.0	8.5	9.1	8.3	5.5	3.3
	잘못하고 있는 편	(221)	(228)	43.2	18.3	8.3	8.9	6.0	7.5	6.2	1.6
	매우 못하고 있음	(45)	(46)	61.3	13.2	13.3	4.7	7.6	0.0	0.0	0.0
	모름/무응답	(157)	(157)	43.3	16.2	8.2	6.8	4.6	6.9	8.6	5.4
도민 의견 반영 평가	매우 잘 반영	(43)	(43)	30.1	25.6	17.0	9.0	1.9	4.1	4.1	8.0
	잘 반영하는 편	(449)	(446)	38.8	18.2	9.2	8.2	9.0	7.2	6.3	3.1
	잘 반영하지 못하는 편	(329)	(336)	43.1	18.0	10.6	6.8	6.6	8.9	5.8	0.3
	매우 반영 못함	(56)	(58)	56.3	10.9	7.7	10.9	4.9	3.0	4.6	1.6
	모름/무응답	(140)	(135)	37.7	15.3	7.0	7.7	9.1	7.0	6.8	9.4
생활여건 평가	매우 만족	(51)	(54)	46.9	22.9	4.0	5.3	11.0	4.9	5.0	0.0
	만족스러운 편	(611)	(609)	39.3	17.3	10.5	8.2	7.8	7.7	6.0	3.1
	불만족스러운 편	(286)	(285)	41.1	18.0	7.7	7.3	8.8	8.4	6.4	2.4
	매우 불만족	(49)	(50)	52.9	16.5	12.6	9.8	0.0	1.7	6.5	0.0
	모름/무응답	(20)	(19)	28.6	10.9	16.7	7.0	0.0	4.4	0.0	32.4
물가수준 인식	매우 부담	(275)	(274)	44.9	17.4	11.3	5.7	5.8	7.4	5.7	1.9
	부담되는 편	(610)	(603)	39.5	18.1	8.8	8.6	8.3	7.1	6.4	3.1
	부담되지 않는 편	(112)	(120)	39.8	17.5	10.1	9.6	8.1	7.5	4.6	2.9
	전혀 부담되지 않음	(11)	(10)	17.7	10.1	8.3	9.2	27.5	9.0	0.0	18.2
	모름/무응답	(9)	(10)	28.8	8.8	8.8	0.0	0.0	19.1	9.8	24.7

## 2) 지역인구유출 해결과제\_1+2순위

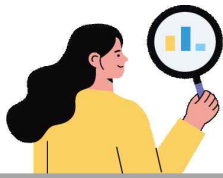
(단위 : 명, %)

		사례수	가중사례수	양질의 일자리	결혼하고 아이 키우기 좋은 환경	지자체의 청년정책 활성화 의지	양질의 주거 환경	다양하고 질 높은 교육 환경	풍부한 문화인프라 기반 구축	광역 교통망 확충 등 편리한 교통	모름/ 무응답
◆ 전 체 ◆		(1,017)	(1,017)	60.2	35.2	19.6	17.6	16.8	15.9	15.4	3.1
지역	창원시	(313)	(317)	64.2	34.9	22.2	21.8	14.1	14.3	11.8	1.3
	중서부 내륙권	(266)	(245)	57.5	37.2	20.2	13.2	18.9	19.1	11.9	4.3
	동부권	(241)	(268)	54.5	33.3	19.1	19.6	16.5	17.2	22.8	2.8
	남부해안권	(197)	(187)	64.9	35.8	15.1	13.5	19.1	12.4	15.4	5.0
연령	18-29세	(117)	(149)	55.8	34.8	25.4	13.2	14.1	23.1	27.8	0.0
	30대	(107)	(133)	54.4	43.1	18.0	23.3	17.7	22.2	15.5	0.0
	40대	(175)	(190)	67.3	40.9	11.3	21.2	17.5	15.4	14.3	0.8
	50대	(230)	(210)	67.5	27.9	22.4	22.5	19.2	15.0	12.4	0.8
	60세 이상	(388)	(335)	55.7	33.6	20.6	12.3	15.7	10.9	12.3	8.5
성별	남성	(472)	(511)	62.1	33.7	19.3	18.6	17.2	15.9	15.8	1.8
	여성	(545)	(506)	58.2	36.7	19.8	16.6	16.4	15.8	15.0	4.4



(단위 : 명, %)

		사례수	가중사례수	양질의 일자리	결혼하고 아이 키우기 좋은 환경	지자체의 청년정책 활성화 의지	양질의 주거 환경	다양하고 질 높은 교육 환경	풍부한 문화인프라 기반 구축	광역 교통망 확충 등 편리한 교통	모름/무응답
◆ 전 체 ◆		(1,017)	(1,017)	60.2	35.2	19.6	17.6	16.8	15.9	15.4	3.1
직업	경영/관리/전문직	(46)	(45)	57.5	22.1	22.7	29.3	13.5	23.3	20.0	1.9
	사무/기술직	(289)	(319)	58.5	41.6	18.2	20.5	18.7	19.9	15.6	0.0
	자영업자	(216)	(213)	64.8	35.7	22.2	18.6	15.7	12.1	15.6	1.3
	서비스/판매/영업직	(68)	(70)	53.8	32.7	23.9	22.1	18.2	19.6	18.7	1.2
	농림수산업자	(52)	(47)	39.6	24.7	13.0	15.4	11.8	7.6	26.6	12.6
	생산/기능/단순노무직	(30)	(29)	78.0	33.4	11.9	14.2	12.4	6.3	19.7	0.0
	전업주부	(158)	(136)	59.9	38.2	20.9	10.7	20.7	11.6	8.1	6.8
	학생	(35)	(46)	62.2	28.1	22.2	4.6	12.3	33.0	25.5	0.0
	무직/퇴직	(111)	(101)	63.6	26.7	17.5	16.8	13.1	10.5	9.8	11.0
	기타	(10)	(9)	80.4	37.9	10.7	8.8	21.9	10.0	10.7	0.0
	모름/무응답	(2)	(2)	51.7	0.0	0.0	0.0	51.7	0.0	0.0	48.3
주관적 경제수준	하위계층	(357)	(349)	63.0	30.5	20.1	17.7	14.7	10.8	14.9	4.2
	중위계층	(604)	(614)	59.7	38.6	19.6	18.2	18.0	19.1	15.7	1.4
	상위계층	(33)	(34)	60.8	23.0	13.6	12.2	27.1	14.9	17.1	5.2
	모름/무응답	(23)	(21)	24.6	33.7	21.1	8.5	0.0	6.9	13.5	33.1
가구원 수	1명	(149)	(150)	54.8	38.1	14.7	15.6	16.3	9.4	15.2	9.1
	2명	(349)	(327)	60.1	33.8	21.3	18.0	15.0	15.4	13.8	3.4
	3명 이상	(512)	(534)	62.1	35.5	19.8	18.2	17.9	17.8	16.2	1.1
	모름/무응답	(7)	(7)	28.4	13.8	28.0	0.0	32.0	27.9	31.0	13.1
정치적 이념성향	진보	(196)	(194)	62.4	31.9	20.5	16.4	19.2	16.4	16.3	1.3
	중도	(316)	(335)	64.1	33.9	19.4	19.1	17.3	18.7	15.5	1.2
	보수	(333)	(318)	62.3	37.1	19.3	19.0	18.6	12.3	13.9	1.9
	모름/무응답	(172)	(170)	46.0	37.9	19.5	13.8	9.8	16.3	16.8	11.2
도정운영 관심도	매우 관심있음	(101)	(95)	57.9	38.6	18.7	14.9	22.3	14.8	8.6	0.9
	관심 있는 편	(493)	(478)	60.5	35.7	19.9	19.4	16.0	15.6	15.5	2.7
	관심 없는 편	(326)	(341)	62.9	34.8	18.7	15.6	17.8	16.1	15.5	3.3
	전혀 관심없음	(82)	(89)	53.7	29.7	23.7	21.6	12.6	19.1	21.4	1.9
	모름/무응답	(15)	(14)	40.3	42.3	11.7	0.0	7.8	6.4	19.8	35.8
도정운영 전반 평가	매우 잘하고 있음	(45)	(45)	50.2	42.1	24.2	11.3	23.0	22.1	12.1	3.7
	잘하고 있는 편	(549)	(541)	58.5	34.4	19.8	20.4	17.5	15.5	14.8	3.3
	잘못하고 있는 편	(221)	(228)	63.6	36.8	17.0	16.6	16.3	15.4	20.0	1.6
	매우 못하고 있음	(45)	(46)	78.3	34.1	23.4	12.6	13.6	9.5	13.4	0.0
	모름/무응답	(157)	(157)	58.6	34.1	20.1	13.0	14.3	17.8	12.3	5.4
도민 의견 반영 평가	매우 잘 반영	(43)	(43)	49.5	41.2	36.0	10.9	5.0	12.8	13.5	8.0
	잘 반영하는 편	(449)	(446)	59.0	35.3	19.6	17.4	17.9	15.4	14.6	3.1
	잘 반영하지 못하는 편	(329)	(336)	65.2	36.5	17.7	19.8	15.4	18.2	17.5	0.3
	매우 반영 못함	(56)	(58)	69.1	34.9	20.5	17.9	9.4	15.5	18.5	1.6
	모름/무응답	(140)	(135)	51.3	30.1	18.4	15.1	23.9	12.6	12.1	9.4
생활여건 평가	매우 만족	(51)	(54)	63.9	44.4	17.3	18.7	18.4	19.4	8.6	0.0
	만족스러운 편	(611)	(609)	58.6	33.9	20.9	18.3	17.0	14.8	16.6	3.1
	불만족스러운 편	(286)	(285)	63.4	37.8	14.9	16.9	18.7	16.3	14.6	2.4
	매우 불만족	(49)	(50)	66.9	30.1	32.6	9.4	8.3	21.4	15.6	0.0
	모름/무응답	(20)	(19)	33.7	24.3	21.8	25.0	0.0	19.1	7.0	32.4
물가수준 인식	매우 부담	(275)	(274)	61.9	35.1	22.8	19.4	15.4	14.6	12.0	1.9
	부담되는 편	(610)	(603)	60.1	35.6	17.8	17.5	17.4	16.5	16.8	3.1
	부담되지 않는 편	(112)	(120)	58.8	36.5	20.6	14.5	16.6	16.6	17.2	2.9
	전혀 부담되지 않음	(11)	(10)	37.0	18.5	25.8	9.0	36.5	10.1	18.0	18.2
	모름/무응답	(9)	(10)	57.7	17.6	18.6	27.9	0.0	9.8	0.0	24.7



## 부록. 설문지

---

- 2022년 경상남도 도정현안 정례 여론조사 -

ID

안녕하십니까? 저는 여론조사 전문기관인 서던포스트의 면접원 ○○○입니다. 저희는 경상남도의 정책 현안에 대한 여론조사를 실시하고 있습니다. 본 설문지에 응답하신 내용들은 정책 개발과 연구 목적 외의 다른 목적으로는 절대 사용되지 않고 통계법 제33조 및 34조에 의거하여 비밀이 보장됩니다. 잠시만 협조하여 주시면 감사하겠습니다.

## PartA. 인구통계 문항

SQ0. [대상여부] 선생님께서는 현재 경상남도에 거주 중이십니까?

- ① 예                                  ② 아니오 ▶ (경남지역 미 거주자 조사중단)

SQ1. (경상남도 거주자) 선생님께서는 현재 경상남도의 어디에 거주하고 계십니까?

거주지

SQ2. 실례지만 선생님의 연세는 만으로 어떻게 되십니까? 만 (        )세

▶ (만 18세 미만 조사중단)

- ① 18~29세      ② 30대      ③ 40대      ④ 50대      ⑤ 60세 이상

SQ3. **성별**    ① 남성                      ② 여성 (음성으로 판단)

- ① 남성                      ② 여성 (음성으로 판단)

## PartB. 고정문항 (도정관심도, 도정 운영평가)

### 〈도정관심도〉

Q1. 선생님께서는 경상남도가 추진하는 도정운영에 평소 얼마나 관심이 있으십니까?

- ① 매우 관심 있다
- ② 관심이 있는 편이다
- ③ 관심이 없는 편이다
- ④ 전혀 관심 없다
- ⑤ (불러주지 말 것) 모름/무응답

### 〈도정 운영 평가〉

Q2. 선생님께서는 현재 경상남도의 도정운영 전반에 대해 어떻게 생각하십니까?

- ① 매우 잘하고 있다
- ② 잘하고 있는 편이다
- ③ 잘못하고 있는 편이다
- ④ 매우 못하고 있다
- ⑤ (불러주지 말 것) 모름/무응답

Q3. 현재 경상남도가 도민들을 위한 정책을 잘 추진하고 있다고 생각하십니까?

- ① 매우 잘하고 있다
- ② 잘하고 있는 편이다
- ③ 잘못하고 있는 편이다
- ④ 매우 잘못하고 있다
- ⑤ (불러주지 않음) 모름/무응답

### 〈소통 및 도민의견수렴〉

Q4. 선생님께서는 경상남도가 도민의 의견을 도정에 얼마나 잘 반영하고 있다고 생각하십니까?

- ① 매우 잘 반영하고 있다
- ② 잘 반영하고 있는 편이다
- ③ 잘 반영하지 못하는 편이다
- ④ 전혀 반영하지 못하고 있다
- ⑤ (불러주지 않음) 모름/무응답

### 〈생활여건〉

Q5. 선생님께서는 경제·문화·교육·복지 등을 전반적으로 고려할 때 현재 경상남도의 전반적인 생활여건에 대해서 어떻게 생각하십니까?

- ① 매우 만족스럽다
- ② 만족스러운 편이다
- ③ 불만족스러운 편이다
- ④ 매우 불만족스럽다
- ⑤ (불러주지 않음) 모름/무응답

Q5-1. (Q5의 ③, ④ 응답자만) 불만족스럽다라고 응답하신 이유는 무엇입니까?

## PartC. 도내 경기상황 인식

### <도내 물가수준 인식>

Q6. 선생님께서는 최근 경상남도의 물가수준이 가정의 살림살이에 부담이 되신다고 생각하십니까 ?

- ① 매우 부담된다                      ② 부담이 되는 편이다
- ③ 부담되지 않는 편이다            ④ 전혀 부담되지 않는다
- ⑤(불러주지 말 것) 모름/무응답

Q6-1. 선생님께서는 최근 경상남도의 물가수준 중 어떤 분야가 가장 부담된다고 생각하십니까? 우선 순위로 2가지만 말씀해 주십시오.(Rotation) 1순위 : (        ),        2순위 : (        )

- ① 식료품·비주류음료                ② 주류·담배                              ③ 의류·신발
- ④ 주택·수도·전기 및 연료            ⑤ 교육                                      ⑥ 보건
- ⑦ 교통                                    ⑧ 통신                                      ⑨ 오락·문화
- ⑩ 가정용품·가사서비스               ⑪ 음식·숙박                              ⑫ 기타 상품·서비스
- ⑬ (불러주지 않음) 없음/모름/무응답

### <도내 경제경기전망 >

Q7. 선생님께서는 올해 4/4분기 경상남도의 경제 · 경기는 지난 3/4분기에 비해 어떨 거 같다고 생각하십니까?

- ① 이전보다 좋아질 것                ② 이전과 비슷할 것                      ③ 이전보다 더 나빠질 것
- ④ (불러주지 말 것) 모름/무응답

## PartD. 도정 주요 현안

### < 정책홍보 추진 사항 >

- 도정 정책 관심 분야 -

Q8. 선생님께서 가장 관심이 있는 경상남도의 정책은 어떤 분야입니까?

우선 순위로 2가지 정도만 말씀해 주십시오.(Rotation)

1순위 : (        ),        2순위 : (        )

- ① 산업·경제·일자리                  ② 의료·안전                              ③ 교육·보육·저출생
- ④ 환경·기후변화                      ⑤ 복지·취약계층                      ⑥ 문화·관광
- ⑦ 교통·인프라                        ⑧ 농어촌                                  ⑨(불러주지 않음) 모름/무응답

## - 도정 정책 인지 매체 -

Q9. 선생님께서는 경상남도의 정책을 주로 어떤 경로를 통해 인지하고 계시는지요?

우선 순위로 2가지 말씀해 주십시오.(Rotation) 1순위 : (        ),        2순위 : (        )

- ① TV                                      ② 신문                                      ③ 라디오                                      ④ 경상남도 홈페이지  
 ⑤ 유튜브                                      ⑥ 인터넷 포털 · SNS                                      ⑦ 경남도 행정소식지(온라인 매체포함)  
 ⑧ 옥외광고(현수막, 전광판, 대중교통 광고 등)                                      ⑨ (불러주지 않음) 모름/무응답

〈 지역인구유출 해결과제 〉

## - 인구유출 해결과제 인식 -

Q10. 선생님께서는 지역 인구유출 문제해결에 있어 가장 중요하게 생각하는 방안에 대해

우선 순위 순으로 2가지 정도만 말씀해 주십시오.(Rotation) 1순위 : (        ),        2순위 : (        )

- ① 양질의 일자리                                      ② 광역 교통망 확충 등 편리한 교통  
 ③ 풍부한 문화인프라 기반 구축                                      ④ 지자체의 청년정책 활성화 의지  
 ⑤ 다양하고 질 높은 교육 환경(의대, 로스쿨 등 특수목적 대학 신증설 등)  
 ⑥ 양질의 주거 환경                                      ⑦ 결혼하고 아이 키우기 좋은 환경  
 ⑧ (불러주지 않음) 모름/무응답

PartE. 통계분류 문항

DQ1. 선생님의 직업은 어떻게 되십니까?

- ① 경영/관리/전문직                                      ② 사무/기술직                                      ③ 자영업자  
 ④ 서비스/판매/영업직                                      ⑤ 농림수산업자                                      ⑥ 생산/기능/단순노무직  
 ⑦ 전업주부                                      ⑧ 학생                                      ⑨ 무직/퇴직  
 ⑩ 기타(                                      )                                      ⑪ (불러주지 않음) 모름/무응답

DQ2. 선생님께서 생각하시기에 선생님 님의 경제사정은 어느 수준에 속한다고 생각하십니까?

- ① 하위계층                                      ② 중위계층                                      ③ 상위계층  
 ④ (불러주지 않음) 모름/무응답

DQ3. 선생님 님의 가구원 수는 총 몇 명이십니까?

- ① 1명                                      ② 2명                                      ③ 3명 이상  
 ④ (불러주지 않음) 모름/무응답

DQ4. 선생님의 정치적 이념성향은 다음 중 어디에 가까운 편이십니까?

- ① 진보                                      ② 중도                                      ③ 보수  
 ④ (불러주지 않음) 모름/무응답

◆◆◆ 끝까지 응답해 주셔서 대단히 감사합니다. 좋은 하루 보내세요. ◆◆◆