

# 제1차 정례여론조사 결과데이터



경 상 남 도

## 1. 조사 개요

구분	내 용
조사 대상	경상남도 거주 만 18세 이상 남녀
표본 수	1,005명
표본 추출	권역별/성별/연령대별 인구 구성비에 따른 비례할당추출
표본 오차	95% 신뢰수준에서 $\pm 3.1\%$
조사 방법	구조화된 설문지를 활용한 전화면접조사 (유선 50%, 무선 50%)
응답률	14.4%
통계 보정	인구비(권역/성/연령)에 따른 사후 가중치 부여 - 2022년 5월말 행정안전부 발표 주민등록인구통계 기준
조사 기간	2022. 6. 24.(금) ~ 6. 27.(4일간)
조사 기관	(주)서던포스트

## 2. 주요 조사내용

구분	내 용
도정 평가	도정 관심도 경남도정 운영 평가 도정 정책 추진 평가 도민의견 반영 체감 생활여건 만족
민선 8기 도정	민선 8기 도정 기대감 향후 경남 중점 추진 정책 민선 8기 바람직한 리더십
도지사 관사, 도민의 집 개방	관사, 도민의 집 개방 인지도 관사, 도민의 집 활용방안
항공우주청 사천 설립	항공우주청 설립 인지도 항공우주청 설립 경남발전 도움 정도 항공우주청 설립 기대효과
도청 조직 혁신	도청 조직 혁신 필요성 조직문화 중 우선 혁신 필요분야 조직문화 혁신 기대효과

### 3. 응답자 특성

구분		사례수(1,005명)	비율(100)	비고
① 성 별	남자	(502)	50.0	
	여자	(503)	50.0	
② 연령별	18~29세	(150)	14.9	
	30대	(134)	13.3	
	40대	(188)	18.7	
	50대	(207)	20.6	
	60세 이상	(326)	32.4	
③ 권역별	창원시	(313)	31.1	
	서부권	(242)	24.1	(진주, 밀양, 의령, 함안, 창녕, 산청, 함양, 거창, 합천)
	동부/내륙권	(264)	26.3	(김해, 양산)
	남부해안권	(186)	18.5	(통영, 사천, 거제, 고성, 남해, 하동)
④ 직업별	경영/관리/전문직	(42)	4.2	
	사무/기술직	(230)	22.9	
	자영업자	(203)	20.2	
	서비스/판매/영업직	(77)	7.7	
	농림수산업자	(68)	6.8	
	생산/기능/단순노무직	(40)	4.0	
	전업주부	(167)	16.6	
	학생	(49)	4.9	
	무직/퇴직, 기타 등	(129)	12.8	
⑤ 주관적 경제 수준	하위 계층	(323)	32.1	
	중위 계층	(605)	60.2	
	상위 계층	(42)	4.2	
	모름/무응답	(35)	3.5	
⑥ 가구원 수	1명	(135)	13.4	
	2명	(339)	33.7	
	3명 이상	(520)	51.7	
	모름/무응답	(11)	1.1	

# 1. 경상남도 도정 수행 및 생활 관련

## 1) 도정 관심도

【표Ⅲ-1】 도정 관심도

(단위 : 명, %, 점)

		사례수	매우 관심 있다	관심이 있는 편이다	관심이 없는 편이다	전혀 관심 없다	모름/ 무응답	관심 있는 편	관심 없는 편	모름/ 무응답	평균 [4점]	평균 [100점]
◆ 전 체 ◆		(1005)	9.7	43.6	30.9	13.9	1.9	53.3	44.8	1.9	2.50	50.0
지역	창원시	(313)	9.6	45.2	29.8	14.5	0.9	54.8	44.3	0.9	2.50	50.1
	서부권	(242)	11.8	43.6	29.7	11.2	3.6	55.5	40.9	3.6	2.58	52.7
	동부/내륙권	(264)	7.1	39.2	33.6	17.8	2.3	46.3	51.4	2.3	2.36	45.5
	남부해안권	(186)	10.8	47.0	30.6	10.6	1.0	57.8	41.2	1.0	2.59	52.8
연령	18-29세	(150)	0.0	19.6	51.5	26.7	2.2	19.6	78.2	2.2	1.93	30.9
	30대	(134)	6.1	33.4	35.2	25.3	0.0	39.5	60.5	0.0	2.20	40.1
	40대	(188)	7.4	42.1	32.0	17.0	1.5	49.5	49.0	1.5	2.41	46.8
	50대	(207)	10.6	50.6	31.5	5.5	1.8	61.2	37.0	1.8	2.67	55.8
	60세 이상	(326)	16.4	55.2	18.7	6.8	2.9	71.6	25.5	2.9	2.84	61.2
성별	남성	(502)	12.3	41.2	30.8	14.7	1.0	53.5	45.5	1.0	2.52	50.5
	여성	(503)	7.1	46.0	31.0	13.0	2.9	53.1	44.1	2.9	2.49	49.5

【표Ⅲ-2】도정 관심도

(단위 : 명, %, 점)

		사례수	매우 관심 있다	관심이 있는 편이다	관심이 없는 편이다	전혀 관심 없다	모름/ 무응답	관심 있는 편	관심 없는 편	모름/ 무응답	평균 [4점]	평균 [100점]
◆ 전 체 ◆		(1005)	9.7	43.6	30.9	13.9	1.9	53.3	44.8	1.9	2.50	50.0
직업	경영/관리/전문직	(44)	5.8	44.3	40.5	9.4	0.0	50.1	49.9	0.0	2.47	48.8
	사무/기술직	(242)	6.4	37.9	37.1	18.2	0.4	44.3	55.3	0.4	2.33	44.2
	자영업자	(201)	13.4	46.9	31.3	7.9	0.5	60.3	39.3	0.5	2.66	55.3
	서비스/판매/영업직	(79)	9.4	36.9	27.6	20.2	6.0	46.3	47.8	6.0	2.38	45.9
	농림수산업자	(60)	21.5	51.5	19.1	4.4	3.5	73.0	23.5	3.5	2.93	64.5
	생산/기능/단순노무직	(39)	9.5	35.7	29.8	22.6	2.5	45.1	52.4	2.5	2.33	44.3
	전업주부	(161)	8.9	59.9	20.4	7.8	3.0	68.8	28.2	3.0	2.72	57.3
	학생	(58)	0.0	17.6	47.4	31.3	3.6	17.6	78.7	3.6	1.86	28.6
	무직/퇴직	(95)	11.0	43.1	31.3	12.5	2.0	54.1	43.8	2.0	2.54	51.2
	기타	(22)	16.0	48.2	17.9	13.6	4.4	64.2	31.4	4.4	2.70	56.6
	모름/무응답	(3)	0.0	0.0	32.0	68.0	0.0	0.0	100.0	0.0	1.32	10.7
주관적 경제수준	하위계층	(315)	11.5	42.7	30.9	13.6	1.2	54.3	44.5	1.2	2.53	50.9
	중위계층	(612)	8.4	45.2	32.6	12.4	1.4	53.6	45.0	1.4	2.50	50.1
	상위계층	(43)	16.2	42.2	12.6	24.0	5.0	58.4	36.6	5.0	2.53	51.1
	모름/무응답	(35)	8.0	24.7	25.0	28.8	13.5	32.7	53.8	13.5	2.14	37.9
가구원 수	1명	(133)	10.2	44.3	28.6	12.3	4.5	54.6	40.9	4.5	2.55	51.7
	2명	(325)	14.4	46.9	24.8	12.5	1.4	61.3	37.2	1.4	2.64	54.7
	3명 이상	(536)	6.9	41.6	35.2	14.9	1.5	48.5	50.0	1.5	2.41	47.1
	모름/무응답	(11)	0.0	32.9	34.3	24.3	8.5	32.9	58.6	8.5	2.09	36.5
	모름/무응답	(11)	0.0	32.9	34.3	24.3	8.5	32.9	58.6	8.5	2.09	36.5
정치적 이념성향	진보	(214)	5.7	45.2	35.7	11.0	2.4	50.9	46.7	2.4	2.47	48.9
	중도	(277)	9.7	39.7	36.5	13.5	0.7	49.3	50.0	0.7	2.46	48.6
	보수	(314)	13.8	51.9	22.9	10.1	1.2	65.7	33.1	1.2	2.70	56.7
	모름/무응답	(200)	7.5	34.4	30.6	23.1	4.3	41.9	53.8	4.3	2.27	42.5
도정운영 관심도	매우 관심있음	(97)	100.0	0.0	0.0	0.0	0.0	100.0	0.0	0.0	4.00	100.0
	관심 있는 편	(438)	0.0	100.0	0.0	0.0	0.0	100.0	0.0	0.0	3.00	66.7
	관심 없는 편	(311)	0.0	0.0	100.0	0.0	0.0	0.0	100.0	0.0	2.00	33.3
	전혀 관심없음	(139)	0.0	0.0	0.0	100.0	0.0	0.0	100.0	0.0	1.00	0.0
	모름/무응답	(19)	0.0	0.0	0.0	0.0	100.0	0.0	0.0	100.0	-	-
도정운영 전반 평가	매우 잘하고 있음	(18)	44.2	50.4	5.4	0.0	0.0	94.6	5.4	0.0	3.39	79.6
	잘하고 있는 편	(481)	10.4	51.8	28.9	6.6	2.4	62.1	35.5	2.4	2.68	55.9
	잘못하고 있는 편	(228)	8.0	48.7	30.2	12.2	0.8	56.7	42.4	0.8	2.53	51.0
	매우 못하고 있음	(63)	19.4	18.8	21.6	38.7	1.5	38.3	60.2	1.5	2.19	39.8
	모름/무응답	(215)	4.1	26.5	41.1	25.9	2.4	30.6	67.0	2.4	2.09	36.4
도민 의견 반영 평가	매우 잘 반영	(30)	30.7	52.6	7.1	6.7	3.0	83.3	13.7	3.0	3.11	70.2
	잘 반영하는 편	(442)	10.2	50.8	28.2	9.1	1.7	61.0	37.2	1.7	2.63	54.4
	잘 반영하지 못하는 편	(346)	7.1	44.0	33.7	13.9	1.2	51.2	47.7	1.2	2.45	48.3
	매우 반영 못함	(56)	15.8	23.9	29.7	30.6	0.0	39.7	60.3	0.0	2.25	41.6
	모름/무응답	(131)	7.5	24.4	38.7	24.2	5.2	31.9	62.9	5.2	2.16	38.7
생활여건 평가	매우 만족	(41)	26.5	40.9	21.8	8.3	2.4	67.4	30.1	2.4	2.88	62.6
	만족스러운 편	(589)	7.9	44.5	31.8	13.6	2.2	52.4	45.4	2.2	2.48	49.2
	불만족스러운 편	(302)	10.7	44.5	31.0	12.8	1.0	55.2	43.8	1.0	2.54	51.2
	매우 불만족	(51)	9.4	41.4	25.0	24.2	0.0	50.8	49.2	0.0	2.36	45.4
	모름/무응답	(22)	12.4	16.9	36.8	20.9	13.0	29.2	57.7	13.0	2.24	41.2
민선 8기 도정 기대감	매우 기대	(194)	27.1	55.0	12.4	5.0	0.5	82.1	17.4	0.5	3.05	68.3
	기대하는 편	(485)	7.1	53.7	28.0	8.2	3.0	60.8	36.2	3.0	2.62	53.9
	기대 안 하는 편	(222)	3.1	25.2	48.5	22.4	0.8	28.3	70.9	0.8	2.09	36.3
	전혀 기대 안 함	(86)	3.2	14.4	43.5	39.0	0.0	17.5	82.5	0.0	1.82	27.2
	모름/무응답	(19)	4.4	15.5	31.7	37.8	10.7	19.8	69.5	10.7	1.85	28.3

## 2) 도정 전반 업무 평가

【표Ⅲ-3】 도정 전반 업무 평가

(단위 : 명, %, 점)

		사례수	매우 잘하고 있다	잘하고 있는 편이다	잘못하고 있는 편이다	매우 못하고 있다	모름/ 무응답	잘하고 있는 편	잘못하고 있는 편	모름/ 무응답	평균 [4점]	평균 [100점]
◆ 전 체 ◆		(1005)	1.8	47.8	22.7	6.2	21.4	49.7	29.0	21.4	2.58	52.5
지역	창원시	(313)	1.3	46.8	22.1	4.7	25.2	48.1	26.8	25.2	2.60	53.3
	서부권	(242)	2.2	53.9	20.2	3.1	20.6	56.2	23.3	20.6	2.70	56.5
	동부/내륙권	(264)	2.0	45.1	22.8	9.6	20.5	47.1	32.4	20.5	2.50	49.9
	남부해안권	(186)	2.0	45.5	27.0	8.2	17.4	47.5	35.1	17.4	2.50	50.0
연령	18-29세	(150)	0.9	52.4	20.4	5.2	21.1	53.2	25.7	21.1	2.62	54.0
	30대	(134)	0.0	45.0	23.3	8.1	23.6	45.0	31.4	23.6	2.48	49.4
	40대	(188)	1.9	39.9	27.6	10.4	20.3	41.7	38.0	20.3	2.42	47.2
	50대	(207)	0.9	42.3	28.0	5.5	23.3	43.2	33.6	23.3	2.50	50.0
	60세 이상	(326)	3.6	55.0	17.4	4.0	20.1	58.6	21.3	20.1	2.73	57.6
성별	남성	(502)	2.3	47.5	22.8	7.8	19.6	49.8	30.6	19.6	2.55	51.7
	여성	(503)	1.4	48.1	22.6	4.7	23.2	49.5	27.3	23.2	2.60	53.3

【표Ⅲ-4】 도정 전반 업무 평가

(단위 : 명, %, 점)

		사례수	매우 잘하고 있다	잘하고 있는 편이다	잘못하고 있는 편이다	매우 못하고 있다	모름/ 무응답	잘하고 있는 편	잘못하고 있는 편	모름/ 무응답	평균 [4점]	평균 [100점]
◆ 전 체 ◆		(1005)	1.8	47.8	22.7	6.2	21.4	49.7	29.0	21.4	2.58	52.5
직업	경영/관리/전문직	(44)	0.0	48.6	23.1	13.4	15.0	48.6	36.5	15.0	2.41	47.1
	사무/기술직	(242)	0.8	47.5	28.0	5.3	18.4	48.3	33.3	18.4	2.54	51.3
	자영업자	(201)	2.1	44.4	23.6	9.8	20.2	46.5	33.4	20.2	2.49	49.5
	서비스/판매/영업직	(79)	1.7	48.3	21.2	4.3	24.5	50.0	25.5	24.5	2.63	54.3
	농림수산업자	(60)	8.7	43.7	23.6	6.0	18.1	52.4	29.5	18.1	2.67	55.8
	생산/기능/단순노무직	(39)	0.0	35.1	33.9	9.7	21.2	35.1	43.6	21.2	2.32	44.1
	전업주부	(161)	1.8	55.0	16.8	2.4	24.0	56.8	19.2	24.0	2.74	58.0
	학생	(58)	0.0	53.6	17.3	6.5	22.6	53.6	23.8	22.6	2.61	53.6
	무직/퇴직	(95)	2.0	54.7	14.5	4.3	24.6	56.6	18.7	24.6	2.72	57.4
	기타	(22)	4.0	21.5	31.2	4.2	39.1	25.5	35.4	39.1	2.41	47.2
	모름/무응답	(3)	0.0	0.0	32.0	34.6	33.4	0.0	66.6	33.4	1.48	16.0
주관적 경제수준	하위계층	(315)	1.4	41.1	23.4	9.1	25.0	42.5	32.5	25.0	2.46	48.8
	중위계층	(612)	1.8	51.6	22.9	4.5	19.3	53.4	27.3	19.3	2.63	54.3
	상위계층	(43)	6.9	39.7	22.3	15.2	15.9	46.6	37.5	15.9	2.46	48.5
	모름/무응답	(35)	0.0	52.7	14.4	0.0	32.9	52.7	14.4	32.9	2.79	59.5
가구원 수	1명	(133)	3.8	45.2	22.9	3.3	24.8	49.0	26.2	24.8	2.66	55.3
	2명	(325)	1.9	47.2	20.3	7.9	22.6	49.1	28.2	22.6	2.56	51.9
	3명 이상	(536)	1.3	48.6	24.2	5.9	19.9	50.0	30.2	19.9	2.57	52.2
	모름/무응답	(11)	0.0	58.4	17.1	8.6	15.9	58.4	25.7	15.9	2.59	53.1
정치적 이념성향	진보	(214)	1.3	44.1	30.1	4.5	20.0	45.5	34.6	20.0	2.53	51.0
	중도	(277)	1.6	50.1	23.0	7.2	18.1	51.7	30.1	18.1	2.56	52.1
	보수	(314)	1.6	51.1	21.5	6.2	19.6	52.7	27.7	19.6	2.60	53.3
	모름/무응답	(200)	3.0	43.5	16.5	6.9	30.2	46.5	23.3	30.2	2.61	53.7
도정운영 관심도	매우 관심있음	(97)	8.3	51.2	18.8	12.5	9.2	59.5	31.3	9.2	2.61	53.6
	관심 있는 편	(438)	2.1	56.8	25.4	2.7	13.0	58.9	28.1	13.0	2.67	55.7
	관심 없는 편	(311)	0.3	44.7	22.2	4.4	28.4	45.0	26.5	28.4	2.57	52.4
	전혀 관심없음	(139)	0.0	22.7	20.0	17.4	39.9	22.7	37.4	39.9	2.09	36.2
	모름/무응답	(19)	0.0	59.1	9.9	4.9	26.1	59.1	14.7	26.1	2.73	57.8
도정운영 전반 평가	매우 잘하고 있음	(18)	100.0	0.0	0.0	0.0	0.0	100.0	0.0	0.0	4.00	100.0
	잘하고 있는 편	(481)	0.0	100.0	0.0	0.0	0.0	100.0	0.0	0.0	3.00	66.7
	잘못하고 있는 편	(228)	0.0	0.0	100.0	0.0	0.0	0.0	100.0	0.0	2.00	33.3
	매우 못하고 있음	(63)	0.0	0.0	0.0	100.0	0.0	0.0	100.0	0.0	1.00	0.0
	모름/무응답	(215)	0.0	0.0	0.0	0.0	100.0	0.0	0.0	100.0	-	-
도민 의견 반영 평가	매우 잘 반영	(30)	29.6	51.7	0.0	3.4	15.3	81.4	3.4	15.3	3.27	75.7
	잘 반영하는 편	(442)	1.9	74.7	10.3	1.3	12.0	76.5	11.5	12.0	2.88	62.5
	잘 반영하지 못하는 편	(346)	0.4	31.1	43.3	6.9	18.3	31.5	50.2	18.3	2.31	43.5
	매우 반영 못함	(56)	0.0	1.7	29.5	49.3	19.5	1.7	78.8	19.5	1.41	13.6
	모름/무응답	(131)	0.0	20.6	12.5	3.5	63.5	20.6	16.0	63.5	2.47	48.9
생활여건 평가	매우 만족	(41)	16.9	68.9	0.0	0.0	14.2	85.8	0.0	14.2	3.20	73.2
	만족스러운 편	(589)	1.8	57.2	17.3	3.4	20.3	59.0	20.7	20.3	2.72	57.3
	불만족스러운 편	(302)	0.3	33.9	35.0	9.1	21.7	34.2	44.1	21.7	2.33	44.2
	매우 불만족	(51)	0.0	13.0	36.1	30.5	20.4	13.0	66.6	20.4	1.78	26.0
	모름/무응답	(22)	0.0	29.0	9.0	0.0	62.1	29.0	9.0	62.1	2.76	58.8
민선 8기 도정 기대감	매우 기대	(194)	6.7	55.6	17.1	7.2	13.4	62.3	24.3	13.4	2.71	57.1
	기대하는 편	(485)	0.7	54.2	20.8	3.5	20.8	54.9	24.3	20.8	2.66	55.3
	기대 안 하는 편	(222)	0.5	39.9	28.6	5.5	25.6	40.3	34.1	25.6	2.47	49.1
	전혀 기대 안 함	(86)	0.0	20.9	35.9	20.9	22.2	20.9	56.9	22.2	2.00	33.3
	모름/무응답	(19)	4.4	20.8	0.0	9.5	65.3	25.2	9.5	65.3	2.58	52.5

### 3) 도정 정책 추진 평가

【표Ⅲ-5】 도정 정책 추진 평가

(단위 : 명, %, 점)

		사례수	매우 잘하고 있다	잘하고 있는 편이다	잘못하고 있는 편이다	매우 못하고 있다	모름/ 무응답	잘하고 있는 편	잘못하고 있는 편	모름/ 무응답	평균 [4점]	평균 [100점]
◆ 전 체 ◆		(1005)	2.7	51.6	27.1	5.3	13.3	54.3	32.5	13.3	2.59	53.2
지역	창원시	(313)	2.2	48.2	30.3	4.0	15.2	50.4	34.4	15.2	2.57	52.4
	서부권	(242)	3.8	58.6	20.7	2.2	14.6	62.4	23.0	14.6	2.75	58.3
	동부/내륙권	(264)	2.2	52.4	22.7	9.7	12.9	54.6	32.5	12.9	2.54	51.3
	남부해안권	(186)	2.5	47.1	36.3	5.3	8.8	49.6	41.6	8.8	2.51	50.5
연령	18-29세	(150)	0.0	56.4	28.3	3.2	12.0	56.4	31.5	12.0	2.60	53.5
	30대	(134)	0.7	46.4	29.1	7.4	16.4	47.1	36.5	16.4	2.48	49.5
	40대	(188)	2.9	38.5	40.6	9.4	8.6	41.4	50.0	8.6	2.38	46.1
	50대	(207)	0.8	48.2	29.0	5.0	16.9	49.1	34.0	16.9	2.54	51.4
	60세 이상	(326)	5.7	61.2	16.8	3.4	13.0	66.9	20.2	13.0	2.79	59.8
성별	남성	(502)	2.4	52.0	27.5	7.0	11.1	54.4	34.5	11.1	2.56	52.0
	여성	(503)	2.9	51.3	26.8	3.6	15.5	54.1	30.4	15.5	2.63	54.4



【표Ⅲ-6】 도정 정책 추진 평가

(단위 : 명, %, 점)

		사례수	매우 잘하고 있다	잘하고 있는 편이다	잘못하고 있는 편이다	매우 못하고 있다	모름/ 무응답	잘하고 있는 편	잘못하고 있는 편	모름/ 무응답	평균 [4점]	평균 [100점]
◆ 전 체 ◆		(1005)	2.7	51.6	27.1	5.3	13.3	54.3	32.5	13.3	2.59	53.2
직업	경영/관리/전문직	(44)	0.0	53.6	18.3	9.7	18.4	53.6	28.0	18.4	2.54	51.3
	사무/기술직	(242)	0.8	51.8	34.0	3.8	9.5	52.7	37.8	9.5	2.55	51.6
	자영업자	(201)	2.1	44.5	30.4	11.0	12.1	46.6	41.4	12.1	2.43	47.6
	서비스/판매/영업직	(79)	1.2	51.7	28.6	5.9	12.5	52.9	34.6	12.5	2.55	51.7
	농림수산업자	(60)	4.4	55.3	22.1	3.3	15.0	59.6	25.4	15.0	2.71	57.2
	생산/기능/단순노무직	(39)	2.5	41.5	32.2	9.3	14.5	44.0	41.5	14.5	2.43	47.8
	전업주부	(161)	4.8	57.9	19.3	1.8	16.2	62.7	21.1	16.2	2.78	59.5
	학생	(58)	0.0	56.6	28.7	1.7	13.0	56.6	30.4	13.0	2.63	54.3
	무직/퇴직	(95)	6.7	57.9	16.8	1.0	17.5	64.7	17.8	17.5	2.85	61.8
	기타	(22)	8.5	37.0	36.3	4.2	14.0	45.5	40.5	14.0	2.58	52.6
	모름/무응답	(3)	0.0	0.0	32.0	68.0	0.0	0.0	100.0	0.0	1.32	10.7
주관적 경제수준	하위계층	(315)	2.2	47.7	25.9	7.8	16.4	49.9	33.7	16.4	2.53	51.0
	중위계층	(612)	2.3	54.2	28.9	3.4	11.3	56.4	32.2	11.3	2.62	54.1
	상위계층	(43)	4.2	44.7	22.7	17.1	11.4	48.9	39.8	11.4	2.41	46.9
	모름/무응답	(35)	11.2	50.6	13.4	2.8	22.0	61.8	16.1	22.0	2.90	63.4
가구원 수	1명	(133)	5.1	47.2	23.1	5.1	19.5	52.3	28.2	19.5	2.65	55.0
	2명	(325)	2.8	53.9	23.3	5.5	14.5	56.7	28.8	14.5	2.63	54.4
	3명 이상	(536)	2.0	51.2	30.5	5.2	11.1	53.2	35.7	11.1	2.56	52.1
	모름/무응답	(11)	0.0	58.4	24.7	8.6	8.3	58.4	33.3	8.3	2.54	51.4
정치적 이념성향	진보	(214)	1.4	49.8	35.9	3.8	9.3	51.1	39.6	9.3	2.54	51.2
	중도	(277)	1.3	51.9	30.0	6.5	10.3	53.2	36.5	10.3	2.53	51.2
	보수	(314)	3.7	55.6	21.1	5.2	14.4	59.3	26.3	14.4	2.67	55.8
	모름/무응답	(200)	4.3	46.8	23.3	5.6	20.0	51.1	28.9	20.0	2.62	54.1
도정운영 관심도	매우 관심있음	(97)	10.3	49.6	17.1	13.2	9.7	60.0	30.3	9.7	2.63	54.4
	관심 있는 편	(438)	2.7	58.7	29.2	3.0	6.5	61.4	32.2	6.5	2.65	55.1
	관심 없는 편	(311)	0.6	51.6	28.6	3.0	16.2	52.2	31.5	16.2	2.60	53.2
	전혀 관심없음	(139)	0.7	30.4	28.2	13.4	27.4	31.1	41.5	27.4	2.25	41.8
도정운영 전반 평가	매우 잘하고 있음	(18)	53.8	38.9	0.0	7.3	0.0	92.7	7.3	0.0	3.39	79.8
	잘하고 있는 편	(481)	2.5	80.2	12.2	0.2	4.9	82.8	12.4	4.9	2.89	63.2
	잘못하고 있는 편	(228)	0.0	23.2	68.4	3.2	5.1	23.2	71.7	5.1	2.21	40.4
	매우 못하고 있음	(63)	1.6	6.7	24.5	60.5	6.7	8.3	85.0	6.7	1.46	15.3
도민 의견 반영 평가	매우 잘 반영	(30)	36.4	53.6	0.0	0.0	10.0	90.0	0.0	10.0	3.40	80.1
	잘 반영하는 편	(442)	2.9	81.3	9.5	0.5	5.7	84.3	10.1	5.7	2.92	64.0
	잘 반영하지 못하는 편	(346)	0.0	30.3	55.9	5.8	8.0	30.3	61.7	8.0	2.27	42.2
	매우 반영 못함	(56)	0.0	4.9	34.2	54.1	6.8	4.9	88.3	6.8	1.47	15.7
생활여건 평가	매우 만족	(41)	23.7	67.2	0.0	0.0	9.0	91.0	0.0	9.0	3.26	75.4
	만족스러운 편	(589)	2.4	63.3	18.9	2.6	12.8	65.6	21.6	12.8	2.75	58.3
	불만족스러운 편	(302)	0.7	34.9	46.3	7.3	10.9	35.5	53.6	10.9	2.32	44.2
	매우 불만족	(51)	0.0	13.0	37.7	31.7	17.6	13.0	69.3	17.6	1.77	25.8
민선 8기 도정 기대감	매우 기대	(194)	8.8	58.5	16.9	6.3	9.4	67.3	23.3	9.4	2.77	59.0
	기대하는 편	(485)	1.4	59.7	24.0	3.3	11.7	61.0	27.3	11.7	2.67	55.6
	기대 안 하는 편	(222)	0.5	40.8	40.4	3.6	14.7	41.2	44.1	14.7	2.45	48.2
	전혀 기대 안 함	(86)	0.0	23.7	37.1	20.3	19.0	23.7	57.4	19.0	2.04	34.7
	모름/무응답	(19)	10.5	26.6	10.5	0.0	52.4	37.1	10.5	52.4	3.00	66.6

#### 4) 도민 의견 도정 반영 체감

【표Ⅲ-7】 도민 의견 도정 반영 체감

(단위 : 명, %, 점)

		사례수	매우 잘 반영하고 있다	잘 반영하고 있는 편이다	잘 반영하지 못하는 편이다	전혀 반영하지 못하고 있다	모름/ 무응답	반영하고 있는 편	반영하지 못하는 편	모름/ 무응답	평균 [4점]	평균 [100점]
◆ 전 체 ◆		(1005)	3.0	43.9	34.5	5.6	13.1	46.9	40.0	13.1	2.51	50.3
지역	창원시	(313)	3.8	40.8	34.8	5.0	15.7	44.6	39.7	15.7	2.52	50.5
	서부권	(242)	3.3	46.8	30.5	4.6	14.9	50.1	35.1	14.9	2.57	52.4
	동부/내륙권	(264)	1.9	43.8	36.8	5.9	11.6	45.7	42.7	11.6	2.47	49.0
	남부해안권	(186)	2.7	45.8	35.7	7.5	8.3	48.5	43.2	8.3	2.48	49.2
연령	18-29세	(150)	0.7	51.2	34.2	3.2	10.8	51.8	37.4	10.8	2.55	51.8
	30대	(134)	1.7	41.3	36.8	7.0	13.2	43.0	43.8	13.2	2.43	47.8
	40대	(188)	1.9	35.2	43.7	9.6	9.7	37.1	53.2	9.7	2.33	44.2
	50대	(207)	3.1	34.6	41.8	6.2	14.2	37.7	48.0	14.2	2.40	46.8
	60세 이상	(326)	5.1	52.7	23.6	3.4	15.3	57.7	27.0	15.3	2.70	56.7
성별	남성	(502)	2.8	44.8	35.6	7.2	9.6	47.6	42.7	9.6	2.48	49.3
	여성	(503)	3.1	43.1	33.3	4.0	16.5	46.2	37.3	16.5	2.54	51.4

【표Ⅲ-8】도민 의견 도정 반영 체감

(단위 : 명, %, 점)

		사례수	매우 잘 반영하고 있다	잘 반영하고 있는 편이다	잘 반영하지 못하는 편이다	전혀 반영하지 못하고 있다	모름/ 무응답	반영하고 있는 편	반영하지 못하는 편	모름/ 무응답	평균 [4점]	평균 [100점]
◆ 전 체 ◆		(1005)	3.0	43.9	34.5	5.6	13.1	46.9	40.0	13.1	2.51	50.3
직업	경영/관리/전문직	(44)	0.0	45.0	42.0	4.3	8.8	45.0	46.3	8.8	2.45	48.2
	사무/기술직	(242)	1.3	42.5	41.3	3.3	11.6	43.8	44.6	11.6	2.47	49.1
	자영업자	(201)	3.5	37.8	37.8	11.1	9.8	41.3	48.9	9.8	2.37	45.8
	서비스/판매/영업직	(79)	3.5	36.2	36.5	7.3	16.5	39.7	43.8	16.5	2.43	47.7
	농림수산업자	(60)	7.5	45.2	33.7	3.3	10.2	52.7	37.0	10.2	2.63	54.5
	생산/기능/단순노무직	(39)	2.3	46.8	29.5	9.4	12.0	49.1	38.9	12.0	2.48	49.2
	전업주부	(161)	3.6	50.8	23.5	2.4	19.7	54.4	25.9	19.7	2.69	56.4
	학생	(58)	0.0	53.5	28.8	1.7	16.1	53.5	30.5	16.1	2.62	53.9
	무직/퇴직	(95)	4.8	50.7	26.7	6.2	11.5	55.5	32.9	11.5	2.61	53.7
	기타	(22)	4.0	34.4	36.4	8.0	17.2	38.4	44.4	17.2	2.42	47.2
	모름/무응답	(3)	0.0	0.0	100.0	0.0	0.0	0.0	100.0	0.0	2.00	33.3
주관적 경제수준	하위계층	(315)	3.2	40.4	30.2	9.1	17.1	43.6	39.4	17.1	2.45	48.5
	중위계층	(612)	2.8	45.7	37.0	3.5	11.0	48.5	40.6	11.0	2.54	51.2
	상위계층	(43)	3.9	46.6	36.1	11.2	2.2	50.5	47.3	2.2	2.44	48.0
	모름/무응답	(35)	2.9	42.3	24.7	2.5	27.6	45.2	27.2	27.6	2.63	54.3
가구원 수	1명	(133)	4.3	46.1	28.0	8.0	13.6	50.4	36.0	13.6	2.54	51.4
	2명	(325)	4.0	44.9	31.2	4.7	15.2	48.9	36.0	15.2	2.57	52.2
	3명 이상	(536)	2.1	43.1	38.0	5.5	11.4	45.1	43.5	11.4	2.47	49.0
	모름/무응답	(11)	0.0	32.9	33.4	8.6	25.2	32.9	42.0	25.2	2.32	44.1
정치적 이념성향	진보	(214)	2.3	38.7	43.1	5.0	11.0	41.0	48.0	11.0	2.43	47.7
	중도	(277)	3.8	42.2	40.4	5.0	8.7	45.9	45.4	8.7	2.49	49.7
	보수	(314)	2.2	49.8	30.4	5.4	12.3	51.9	35.8	12.3	2.56	51.9
	모름/무응답	(200)	3.7	42.9	23.4	7.4	22.6	46.6	30.8	22.6	2.55	51.8
도정운영 관심도	매우 관심있음	(97)	9.4	46.1	25.3	9.1	10.1	55.5	34.4	10.1	2.62	54.0
	관심 있는 편	(438)	3.6	51.3	34.8	3.1	7.3	54.8	37.9	7.3	2.60	53.2
	관심 없는 편	(311)	0.7	40.0	37.6	5.4	16.3	40.7	43.0	16.3	2.43	47.7
	전혀 관심없음	(139)	1.4	28.8	34.7	12.3	22.8	30.2	47.0	22.8	2.25	41.7
	모름/무응답	(19)	4.5	39.5	20.7	0.0	35.2	44.1	20.7	35.2	2.75	58.4
도정운영 전반 평가	매우 잘하고 있음	(18)	47.8	45.0	7.3	0.0	0.0	92.7	7.3	0.0	3.41	80.2
	잘하고 있는 편	(481)	3.2	68.6	22.4	0.2	5.6	71.8	22.6	5.6	2.79	59.7
	잘못하고 있는 편	(228)	0.0	19.8	65.7	7.3	7.2	19.8	73.0	7.2	2.14	37.8
	매우 못하고 있음	(63)	1.6	8.9	38.1	44.1	7.3	10.5	82.2	7.3	1.65	21.8
	모름/무응답	(215)	2.1	24.6	29.4	5.1	38.8	26.7	34.5	38.8	2.39	46.2
도민 의견 반영 평가	매우 잘 반영	(30)	100.0	0.0	0.0	0.0	0.0	100.0	0.0	0.0	4.00	100.0
	잘 반영하는 편	(442)	0.0	100.0	0.0	0.0	0.0	100.0	0.0	0.0	3.00	66.7
	잘 반영하지 못하는 편	(346)	0.0	0.0	100.0	0.0	0.0	0.0	100.0	0.0	2.00	33.3
	매우 반영 못함	(56)	0.0	0.0	0.0	100.0	0.0	0.0	100.0	0.0	1.00	0.0
	모름/무응답	(131)	0.0	0.0	0.0	0.0	100.0	0.0	0.0	100.0	-	-
생활여건 평가	매우 만족	(41)	19.0	64.7	4.7	0.0	11.6	83.7	4.7	11.6	3.16	72.1
	만족스러운 편	(589)	3.4	54.3	26.6	2.8	12.9	57.6	29.4	12.9	2.67	55.6
	불만족스러운 편	(302)	0.3	28.0	55.9	6.5	9.2	28.3	62.4	9.2	2.24	41.5
	매우 불만족	(51)	1.9	8.8	30.7	39.5	19.1	10.7	70.2	19.1	1.67	22.2
	모름/무응답	(22)	0.0	29.7	12.5	0.0	57.9	29.7	12.5	57.9	2.70	56.8
민선 8기 도정 기대감	매우 기대	(194)	8.3	50.9	25.2	6.0	9.6	59.2	31.2	9.6	2.68	56.0
	기대하는 편	(485)	2.2	51.7	30.0	3.2	12.9	53.9	33.2	12.9	2.61	53.5
	기대 안 하는 편	(222)	0.8	29.4	52.0	3.9	13.9	30.2	55.9	13.9	2.32	43.8
	전혀 기대 안 함	(86)	1.2	24.7	39.3	21.4	13.5	25.8	60.7	13.5	2.07	35.5
	모름/무응답	(19)	0.0	33.1	14.8	9.9	42.1	33.1	24.8	42.1	2.40	46.7

## 5) 생활여건 만족 수준

【표Ⅲ-9】 생활여건 만족 수준

(단위 : 명, %, 점)

		사례수	매우 만족 스럽다	만족 스러운 편이다	불만족 스러운 편이다	매우 불만족 스럽다	모름/ 무응답	만족	불만족	모름/ 무응답	평균 [4점]	평균 [100점]
◆ 전 체 ◆		(1005)	4.1	58.6	30.0	5.1	2.2	62.7	35.1	2.2	2.63	54.4
지역	창원시	(313)	4.2	59.8	28.1	5.6	2.4	64.0	33.6	2.4	2.64	54.7
	서부권	(242)	6.1	58.5	28.0	3.7	3.7	64.6	31.7	3.7	2.70	56.5
	동부/내륙권	(264)	3.2	64.2	26.5	4.8	1.4	67.3	31.3	1.4	2.67	55.6
	남부해안권	(186)	2.5	49.0	41.1	6.4	1.0	51.4	47.5	1.0	2.48	49.3
연령	18-29세	(150)	7.1	70.0	21.2	1.7	0.0	77.1	22.9	0.0	2.83	60.9
	30대	(134)	1.4	61.6	29.1	4.6	3.4	62.9	33.7	3.4	2.62	54.0
	40대	(188)	3.4	49.6	38.9	7.0	1.0	53.0	45.9	1.0	2.50	50.0
	50대	(207)	2.3	58.1	31.1	7.2	1.3	60.4	38.4	1.3	2.56	52.0
	60세 이상	(326)	5.3	57.7	28.7	4.3	3.9	63.0	33.0	3.9	2.67	55.5
성별	남성	(502)	4.1	56.5	31.0	6.0	2.5	60.6	36.9	2.5	2.60	53.4
	여성	(503)	4.1	60.7	29.1	4.2	1.9	64.8	33.3	1.9	2.66	55.3

【표Ⅲ-10】생활여건 만족 수준

(단위 : 명, %, 점)

		사례수	매우 만족 스럽다	만족 스러운 편이다	불만족 스러운 편이다	매우 불만족 스럽다	모름/ 무응답	만족	불만족	모름/ 무응답	평균 [4점]	평균 [100점]
◆ 전 체 ◆		(1005)	4.1	58.6	30.0	5.1	2.2	62.7	35.1	2.2	2.63	54.4
직업	경영/관리/전문직	(44)	5.9	52.8	35.0	4.3	1.9	58.7	39.3	1.9	2.62	53.8
	사무/기술직	(242)	2.9	65.7	26.6	4.1	0.8	68.6	30.7	0.8	2.68	56.0
	자영업자	(201)	3.1	50.5	37.8	7.3	1.3	53.5	45.1	1.3	2.50	50.0
	서비스/판매/영업직	(79)	1.2	62.1	29.0	6.6	1.2	63.3	35.6	1.2	2.59	52.9
	농림수산업자	(60)	7.1	56.0	32.6	2.9	1.4	63.1	35.5	1.4	2.68	56.1
	생산/기능/단순노무직	(39)	7.2	43.9	39.9	9.1	0.0	51.1	48.9	0.0	2.49	49.7
	전업주부	(161)	3.6	60.6	28.2	3.5	4.1	64.2	31.7	4.1	2.67	55.7
	학생	(58)	12.0	71.3	16.7	0.0	0.0	83.3	16.7	0.0	2.95	65.1
	무직/퇴직	(95)	2.7	61.8	21.2	7.8	6.6	64.4	29.0	6.6	2.63	54.5
	기타	(22)	8.5	33.9	44.5	4.2	8.9	42.4	48.7	8.9	2.51	50.4
	모름/무응답	(3)	0.0	0.0	100.0	0.0	0.0	0.0	100.0	0.0	2.00	33.3
주관적 경제수준	하위계층	(315)	2.8	46.8	38.1	9.8	2.6	49.5	47.9	2.6	2.44	47.9
	중위계층	(612)	3.8	65.2	26.8	2.8	1.4	69.0	29.6	1.4	2.71	57.0
	상위계층	(43)	11.2	54.4	24.0	6.3	4.1	65.6	30.3	4.1	2.74	57.8
	모름/무응답	(35)	11.4	55.0	22.9	0.0	10.6	66.5	22.9	10.6	2.87	62.4
가구원 수	1명	(133)	4.8	56.6	32.4	3.6	2.6	61.4	36.0	2.6	2.64	54.8
	2명	(325)	4.5	58.7	30.1	4.7	2.0	63.2	34.8	2.0	2.64	54.8
	3명 이상	(536)	3.7	59.1	29.5	5.6	2.1	62.8	35.1	2.1	2.62	54.1
	모름/무응답	(11)	0.0	57.6	25.6	8.6	8.3	57.6	34.2	8.3	2.53	51.1
정치적 이념성향	진보	(214)	2.3	57.4	33.3	6.5	0.5	59.8	39.8	0.5	2.56	51.9
	중도	(277)	4.2	60.6	30.5	3.7	1.0	64.8	34.2	1.0	2.66	55.3
	보수	(314)	4.4	59.3	30.5	4.4	1.4	63.7	34.9	1.4	2.65	54.8
	모름/무응답	(200)	5.4	56.1	25.2	6.5	6.8	61.5	31.7	6.8	2.65	54.9
도정운영 관심도	매우 관심있음	(97)	11.1	47.8	33.3	4.9	2.8	58.9	38.3	2.8	2.67	55.7
	관심 있는 편	(438)	3.8	59.9	30.7	4.8	0.8	63.7	35.5	0.8	2.63	54.4
	관심 없는 편	(311)	2.9	60.3	30.1	4.1	2.6	63.2	34.2	2.6	2.64	54.5
	전혀 관심없음	(139)	2.4	57.6	27.8	8.8	3.3	60.0	36.6	3.3	2.55	51.8
	모름/무응답	(19)	5.1	65.3	14.8	0.0	14.7	70.4	14.8	14.7	2.89	62.9
도정운영 전반 평가	매우 잘하고 있음	(18)	37.7	56.9	5.4	0.0	0.0	94.6	5.4	0.0	3.32	77.4
	잘하고 있는 편	(481)	5.9	70.2	21.3	1.4	1.3	76.0	22.6	1.3	2.82	60.5
	잘못하고 있는 편	(228)	0.0	44.7	46.4	8.1	0.9	44.7	54.4	0.9	2.37	45.7
	매우 못하고 있음	(63)	0.0	31.6	43.7	24.8	0.0	31.6	68.4	0.0	2.07	35.6
	모름/무응답	(215)	2.7	55.6	30.5	4.8	6.3	58.3	35.3	6.3	2.60	53.3
도민 의견 반영 평가	매우 잘 반영	(30)	26.2	67.3	3.3	3.2	0.0	93.5	6.5	0.0	3.17	72.2
	잘 반영하는 편	(442)	6.0	72.4	19.1	1.0	1.5	78.4	20.2	1.5	2.85	61.5
	잘 반영하지 못하는 편	(346)	0.6	45.3	48.8	4.5	0.8	45.9	53.3	0.8	2.42	47.4
	매우 반영 못함	(56)	0.0	29.2	35.0	35.8	0.0	29.2	70.8	0.0	1.93	31.1
	모름/무응답	(131)	3.6	58.0	21.3	7.4	9.7	61.6	28.7	9.7	2.64	54.7
생활여건 평가	매우 만족	(41)	100.0	0.0	0.0	0.0	0.0	100.0	0.0	0.0	4.00	100.0
	만족스러운 편	(589)	0.0	100.0	0.0	0.0	0.0	100.0	0.0	0.0	3.00	66.7
	불만족스러운 편	(302)	0.0	0.0	100.0	0.0	0.0	0.0	100.0	0.0	2.00	33.3
	매우 불만족	(51)	0.0	0.0	0.0	100.0	0.0	0.0	100.0	0.0	1.00	0.0
	모름/무응답	(22)	0.0	0.0	0.0	0.0	100.0	0.0	0.0	100.0	-	-
민선 8기 도정 기대감	매우 기대	(194)	8.8	55.3	29.1	4.9	1.8	64.1	34.0	1.8	2.69	56.4
	기대하는 편	(485)	3.5	65.2	25.4	3.6	2.3	68.7	29.0	2.3	2.70	56.7
	기대 안 하는 편	(222)	2.1	54.3	38.8	3.4	1.3	56.4	42.3	1.3	2.56	52.0
	전혀 기대 안 함	(86)	0.0	42.5	37.9	16.6	3.0	42.5	54.5	3.0	2.27	42.2
	모름/무응답	(19)	10.4	48.7	20.7	10.5	9.6	59.2	31.2	9.6	2.65	55.1

## 6) 민선8기 도정 기대감

【표Ⅲ-11】 민선8기 도정 기대감

(단위 : 명, %, 점)

		사례수	매우 기대하고 있다	기대하고 있는 편이다	기대하지 않는 편이다	전혀 기대하지 않는다	모름/ 무응답	기대하고 있는 편	기대하지 않는 편	모름/ 무응답	평균 [4점]	평균 [100점]
◆ 전 체 ◆		(1005)	19.3	48.2	22.1	8.5	1.9	67.5	30.6	1.9	2.80	59.9
지역	창원시	(313)	19.8	45.0	23.1	8.7	3.5	64.7	31.8	3.5	2.78	59.5
	서부권	(242)	19.5	52.9	19.3	6.1	2.2	72.4	25.4	2.2	2.88	62.6
	동부/내륙권	(264)	18.1	47.9	23.7	9.8	0.5	66.1	33.5	0.5	2.75	58.3
	남부해안권	(186)	19.9	48.1	21.8	9.5	0.6	68.0	31.3	0.6	2.79	59.6
연령	18-29세	(150)	8.2	40.9	38.5	10.3	2.1	49.0	48.8	2.1	2.48	49.3
	30대	(134)	8.6	40.8	34.5	12.1	4.0	49.4	46.6	4.0	2.48	49.2
	40대	(188)	19.1	38.7	26.4	14.3	1.6	57.8	40.7	1.6	2.64	54.5
	50대	(207)	19.4	52.3	18.3	8.7	1.3	71.6	27.0	1.3	2.83	61.1
	60세 이상	(326)	29.0	57.6	9.3	2.8	1.4	86.5	12.1	1.4	3.14	71.4
성별	남성	(502)	21.9	46.0	21.6	9.2	1.3	67.9	30.8	1.3	2.82	60.6
	여성	(503)	16.8	50.5	22.6	7.9	2.4	67.2	30.4	2.4	2.78	59.3



【표Ⅲ-12】 민선8기 도정 기대감

(단위 : 명, %, 점)

		사례수	매우 기대하고 있다	기대하고 있는 편이다	기대하지 않는 편이다	전혀 기대하지 않는다	모름/ 무응답	기대하고 있는 편	기대하지 않는 편	모름/ 무응답	평균 [4점]	평균 [100점]
◆ 전 체 ◆		(1005)	19.3	48.2	22.1	8.5	1.9	67.5	30.6	1.9	2.80	59.9
직업	경영/관리/전문직	(44)	15.5	44.1	26.5	13.8	0.0	59.6	40.4	0.0	2.61	53.8
	사무/기술직	(242)	11.9	41.1	31.6	13.3	2.1	53.0	44.9	2.1	2.53	50.9
	자영업자	(201)	27.3	43.6	18.6	9.6	0.9	70.9	28.1	0.9	2.90	63.2
	서비스/판매/영업직	(79)	16.7	54.3	23.6	5.4	0.0	71.0	29.0	0.0	2.82	60.8
	농림수산업자	(60)	20.5	60.4	13.4	3.0	2.7	80.9	16.3	2.7	3.01	67.1
	생산/기능/단순노무직	(39)	24.0	44.3	19.9	11.8	0.0	68.3	31.7	0.0	2.80	60.1
	전업주부	(161)	23.2	59.3	10.9	4.2	2.4	82.6	15.1	2.4	3.04	68.0
	학생	(58)	7.0	39.7	49.8	0.0	3.5	46.7	49.8	3.5	2.56	51.9
	무직/퇴직	(95)	21.9	52.7	13.1	7.9	4.4	74.6	21.0	4.4	2.93	64.2
	기타	(22)	28.2	48.7	14.1	9.1	0.0	76.9	23.1	0.0	2.96	65.3
	모름/무응답	(3)	0.0	66.6	0.0	33.4	0.0	66.6	33.4	0.0	2.33	44.4
주관적 경제수준	하위계층	(315)	19.9	46.6	22.6	8.3	2.5	66.5	30.9	2.5	2.80	60.1
	중위계층	(612)	18.4	50.4	22.5	7.7	1.0	68.8	30.3	1.0	2.80	60.0
	상위계층	(43)	30.6	35.6	14.8	14.6	4.4	66.2	29.4	4.4	2.86	62.0
	모름/무응답	(35)	16.5	40.2	18.5	16.4	8.4	56.7	34.9	8.4	2.62	54.0
가구원 수	1명	(133)	13.8	51.9	20.9	9.8	3.6	65.8	30.7	3.6	2.72	57.5
	2명	(325)	24.7	50.0	17.4	6.4	1.5	74.7	23.8	1.5	2.94	64.8
	3명 이상	(536)	17.6	46.1	25.1	9.5	1.7	63.7	34.6	1.7	2.73	57.7
	모름/무응답	(11)	8.5	57.1	26.1	8.4	0.0	65.5	34.5	0.0	2.66	55.2
정치적 이념성향	진보	(214)	13.3	40.9	30.4	13.5	2.0	54.1	43.9	2.0	2.55	51.7
	중도	(277)	15.6	45.5	27.8	10.4	0.8	61.1	38.2	0.8	2.67	55.6
	보수	(314)	28.9	56.0	11.3	3.0	0.8	84.9	14.3	0.8	3.12	70.6
	모름/무응답	(200)	15.9	47.7	22.3	9.2	4.8	63.7	31.5	4.8	2.74	58.0
도정운영 관심도	매우 관심있음	(97)	54.1	35.3	7.0	2.8	0.8	89.4	9.8	0.8	3.42	80.6
	관심 있는 편	(438)	24.4	59.4	12.8	2.8	0.7	83.8	15.6	0.7	3.06	68.7
	관심 없는 편	(311)	7.8	43.7	34.6	12.0	1.9	51.5	46.6	1.9	2.48	49.4
	전혀 관심없음	(139)	6.9	28.4	35.7	24.0	5.1	35.3	59.7	5.1	2.19	39.7
	모름/무응답	(19)	4.9	75.3	9.5	0.0	10.3	80.2	9.5	10.3	2.95	64.9
도정운영 전반 평가	매우 잘하고 있음	(18)	70.7	19.5	5.4	0.0	4.4	90.1	5.4	4.4	3.68	89.4
	잘하고 있는 편	(481)	22.4	54.6	18.4	3.7	0.8	77.1	22.1	0.8	2.97	65.5
	잘못하고 있는 편	(228)	14.5	44.2	27.8	13.5	0.0	58.7	41.3	0.0	2.60	53.3
	매우 못하고 있음	(63)	22.4	26.8	19.5	28.5	2.8	49.2	48.0	2.8	2.44	48.1
	모름/무응답	(215)	12.1	47.0	26.4	8.8	5.7	59.1	35.3	5.7	2.66	55.4
도민 의견 반영 평가	매우 잘 반영	(30)	54.4	36.0	6.3	3.4	0.0	90.4	9.6	0.0	3.41	80.5
	잘 반영하는 편	(442)	22.4	56.7	14.8	4.8	1.4	79.0	19.6	1.4	2.98	66.0
	잘 반영하지 못하는 편	(346)	14.1	42.0	33.3	9.7	0.8	56.1	43.1	0.8	2.61	53.7
	매우 반영 못함	(56)	20.7	28.0	15.5	32.6	3.3	48.6	48.1	3.3	2.38	46.0
	모름/무응답	(131)	14.2	47.6	23.4	8.8	6.0	61.8	32.2	6.0	2.72	57.2
생활여건 평가	매우 만족	(41)	41.7	41.9	11.7	0.0	4.8	83.6	11.7	4.8	3.32	77.2
	만족스러운 편	(589)	18.2	53.6	20.5	6.2	1.5	71.8	26.6	1.5	2.85	61.7
	불만족스러운 편	(302)	18.7	40.7	28.6	10.7	1.3	59.4	39.3	1.3	2.68	56.1
	매우 불만족	(51)	18.8	34.4	15.0	27.9	3.9	53.2	42.9	3.9	2.46	48.6
	모름/무응답	(22)	16.2	50.8	13.1	11.7	8.2	67.1	24.7	8.2	2.78	59.4
민선 8기 도정 기대감	매우 기대	(194)	100.0	0.0	0.0	0.0	0.0	100.0	0.0	0.0	4.00	100.0
	기대하는 편	(485)	0.0	100.0	0.0	0.0	0.0	100.0	0.0	0.0	3.00	66.7
	기대 안 하는 편	(222)	0.0	0.0	100.0	0.0	0.0	0.0	100.0	0.0	2.00	33.3
	전혀 기대 안 함	(86)	0.0	0.0	0.0	100.0	0.0	0.0	100.0	0.0	1.00	0.0
	모름/무응답	(19)	0.0	0.0	0.0	0.0	100.0	0.0	0.0	100.0	-	-

## 7) 향후 경상남도 중점 추진 정책

【표Ⅲ-13】 향후 경상남도 중점 추진 정책

(단위 : 명, %)

		사례수	산업·경제	복지· 농어촌	교육·보육· 저출생	의료·안전	환경·기후 변화	인프라	문화·관광	모름/ 무응답
◆ 전 체 ◆		(1005)	36.7	18.5	15.7	8.1	7.1	5.7	5.6	2.6
지역	창원시	(313)	40.8	15.5	15.0	6.2	7.3	6.8	5.6	2.7
	서부권	(242)	28.9	27.5	18.5	7.8	7.3	1.2	5.8	3.0
	동부/내륙권	(264)	39.8	15.7	14.7	9.6	5.1	7.6	5.4	2.1
	남부해안권	(186)	35.8	15.8	14.6	9.4	9.4	7.0	5.6	2.4
연령	18-29세	(150)	27.8	15.8	17.1	7.7	11.4	11.5	8.8	0.0
	30대	(134)	38.2	9.3	20.0	7.5	9.1	7.9	3.8	4.2
	40대	(188)	37.9	10.4	22.5	7.5	4.2	8.3	6.5	2.6
	50대	(207)	46.1	20.6	10.0	5.9	6.6	4.7	5.9	0.4
	60세 이상	(326)	33.6	26.9	12.9	10.2	6.3	1.4	4.3	4.5
성별	남성	(502)	42.2	17.2	13.8	7.0	5.2	6.3	5.7	2.5
	여성	(503)	31.3	19.8	17.5	9.2	9.0	5.1	5.5	2.7



【표Ⅲ-14】 향후 경상남도 중점 추진 정책

(단위 : 명, %)

		사례수	산업·경제	복지· 농어촌	교육·보육· 저출생	의료·안전	환경·기후 변화	인프라	문화·관광	모름/ 무응답
◆ 전 체 ◆		(1005)	36.7	18.5	15.7	8.1	7.1	5.7	5.6	2.6
직업	경영/관리/전문직	(44)	44.8	9.2	7.9	14.8	0.0	11.9	9.5	1.9
	사무/기술직	(242)	37.3	11.1	21.7	6.0	11.0	7.2	4.4	1.1
	자영업자	(201)	46.8	12.5	13.7	8.4	3.6	8.2	6.2	0.6
	서비스/판매/영업직	(79)	29.1	20.5	16.6	4.9	10.6	8.9	8.2	1.2
	농림수산업자	(60)	22.5	50.2	10.3	4.6	8.0	1.6	2.8	0.0
	생산/기능/단순노무직	(39)	48.5	20.6	10.2	5.1	6.7	3.8	3.1	2.1
	전업주부	(161)	34.7	22.2	14.4	10.0	5.4	1.2	5.5	6.6
	학생	(58)	27.8	9.6	22.9	9.6	10.6	8.2	11.3	0.0
	무직/퇴직	(95)	33.0	27.1	11.5	11.5	5.1	0.0	3.6	8.2
	기타	(22)	21.9	37.5	8.9	8.9	8.4	9.8	4.5	0.0
	모름/무응답	(3)	34.6	0.0	32.0	0.0	0.0	0.0	0.0	33.4
주관적 경제수준	하위계층	(315)	32.4	22.7	14.9	10.5	8.2	4.2	5.2	1.8
	중위계층	(612)	39.2	17.1	16.3	7.1	7.1	5.9	5.8	1.6
	상위계층	(43)	48.7	16.8	8.4	4.2	2.8	15.2	3.9	0.0
	모름/무응답	(35)	17.7	8.2	19.3	8.7	2.8	5.6	8.4	29.4
가구원 수	1명	(133)	22.5	23.0	15.4	9.8	10.8	4.3	7.2	7.0
	2명	(325)	37.5	24.5	12.2	7.6	5.2	3.9	6.4	2.6
	3명 이상	(536)	40.0	13.9	17.6	8.1	7.5	7.3	4.7	0.8
	모름/무응답	(11)	24.6	8.9	25.3	0.0	0.0	0.0	8.3	32.9
정치적 이념성향	진보	(214)	28.9	18.0	15.8	7.7	12.8	9.7	7.1	0.0
	중도	(277)	36.6	16.1	20.5	8.2	5.7	6.8	5.4	0.7
	보수	(314)	44.9	19.3	12.2	7.8	5.2	4.2	4.7	1.7
	모름/무응답	(200)	32.6	21.0	14.3	8.7	5.9	2.5	5.8	9.3
도정운영 관심도	매우 관심있음	(97)	39.0	15.4	17.6	10.2	1.8	3.4	5.8	6.8
	관심 있는 편	(438)	41.4	19.2	14.3	7.3	6.8	4.7	4.5	1.8
	관심 없는 편	(311)	29.8	19.2	16.6	9.8	9.4	7.3	6.5	1.5
	전혀 관심없음	(139)	37.7	16.8	15.5	5.0	6.6	8.1	7.1	3.3
	모름/무응답	(19)	24.8	19.6	23.8	10.6	6.2	0.0	5.0	10.0
도정운영 전반 평가	매우 잘하고 있음	(18)	29.5	31.5	0.0	29.1	0.0	5.4	4.4	0.0
	잘하고 있는 편	(481)	36.9	20.0	15.4	7.4	7.3	5.9	4.1	3.0
	잘못하고 있는 편	(228)	34.9	14.9	18.9	6.9	9.3	5.1	8.7	1.2
	매우 못하고 있음	(63)	45.5	14.2	13.7	4.6	1.4	11.0	7.7	1.8
	모름/무응답	(215)	36.4	19.0	14.7	10.1	6.6	4.5	5.3	3.4
도민 의견 반영 평가	매우 잘 반영	(30)	29.2	24.7	15.7	18.0	6.5	0.0	2.7	3.2
	잘 반영하는 편	(442)	37.3	19.0	14.3	9.8	6.8	6.1	4.2	2.5
	잘 반영하지 못하는 편	(346)	39.0	17.5	17.3	5.6	7.0	6.2	6.3	1.1
	매우 반영 못함	(56)	34.8	14.0	20.9	3.3	3.8	7.8	10.1	5.3
	모름/무응답	(131)	31.2	19.7	13.5	8.9	10.1	3.8	7.2	5.6
생활여건 평가	매우 만족	(41)	17.6	17.7	28.7	19.4	4.6	2.7	4.4	4.8
	만족스러운 편	(589)	35.0	19.7	16.3	8.2	7.5	5.9	5.3	2.2
	불만족스러운 편	(302)	45.4	15.7	12.8	6.1	5.9	6.0	5.9	2.2
	매우 불만족	(51)	28.1	20.1	19.9	3.4	13.0	5.5	7.6	2.2
	모름/무응답	(22)	21.2	20.2	4.3	21.0	4.4	4.3	8.4	16.2
민선 8기 도정 기대감	매우 기대	(194)	49.6	15.8	15.3	7.9	2.4	2.5	3.4	3.0
	기대하는 편	(485)	37.9	19.7	14.7	8.7	6.6	4.0	5.7	2.8
	기대 안 하는 편	(222)	27.9	18.1	20.3	8.5	9.4	8.6	6.9	0.5
	전혀 기대 안 함	(86)	27.7	19.8	10.0	3.5	12.5	14.1	8.2	4.3
	모름/무응답	(19)	20.9	14.0	15.6	10.4	17.0	11.9	0.0	10.1

## 8) 민선8기 바람직한 리더십 형태

【표 Ⅲ-15】 민선8기 바람직한 리더십 형태

(단위 : 명, %)

		사례수	추진력 있는 리더	소통을 잘하는 리더	청렴한 리더	원칙을 중시하는 리더	포용력이 있는 리더	혁신적인 리더	기타	모름/ 무응답
◆ 전 체 ◆		(1005)	31.0	25.1	12.6	12.1	8.0	7.7	1.1	2.5
지역	창원시	(313)	31.0	26.6	12.0	12.9	8.1	6.9	0.9	1.5
	서부권	(242)	31.7	23.7	10.0	9.5	10.6	9.8	1.4	3.3
	동부/내륙권	(264)	30.7	26.0	14.3	13.1	6.5	6.3	0.7	2.4
	남부해안권	(186)	30.5	23.4	14.4	12.7	6.3	8.4	1.3	3.0
연령	18-29세	(150)	28.3	32.1	13.1	3.7	9.8	12.0	1.0	0.0
	30대	(134)	27.6	28.3	14.6	10.9	4.2	10.3	1.5	2.6
	40대	(188)	32.3	27.9	14.8	11.2	4.1	7.6	0.0	2.1
	50대	(207)	31.5	20.0	15.6	17.2	4.8	8.0	1.0	1.9
	60세 이상	(326)	32.6	22.3	8.3	13.7	12.9	4.5	1.6	4.1
성별	남성	(502)	30.9	23.7	12.6	13.1	7.4	8.8	1.1	2.4
	여성	(503)	31.1	26.5	12.6	11.1	8.5	6.6	1.0	2.5

【표Ⅲ-16】민선8기 바람직한 리더십 형태

(단위 : 명, %)

		사례수	추진력 있는 리더	소통을 잘하는 리더	청렴한 리더	원칙을 중시하는 리더	포용력이 있는 리더	혁신적인 리더	기타	모름/ 무응답
◆ 전 체 ◆		(1005)	31.0	25.1	12.6	12.1	8.0	7.7	1.1	2.5
직업	경영/관리/전문직	(44)	43.8	25.2	8.6	12.8	2.2	7.4	0.0	0.0
	사무/기술직	(242)	27.8	28.0	15.4	13.1	5.1	9.5	0.0	1.1
	자영업자	(201)	32.8	22.9	15.4	15.0	6.3	6.1	0.6	0.9
	서비스/판매/영업직	(79)	26.3	26.8	15.2	9.1	9.9	10.9	1.8	0.0
	농림수산업자	(60)	29.1	20.6	7.2	11.5	13.0	8.1	4.7	5.9
	생산/기능/단순노무직	(39)	40.0	21.9	13.1	11.1	4.9	4.6	4.4	0.0
	전업주부	(161)	31.7	22.8	9.6	10.9	11.3	7.2	0.6	6.0
	학생	(58)	27.2	37.0	12.3	3.8	10.8	8.9	0.0	0.0
	무직/퇴직	(95)	29.9	21.1	9.9	12.8	11.6	5.6	2.9	6.2
	기타	(22)	35.3	34.6	3.8	16.4	3.8	6.2	0.0	0.0
	모름/무응답	(3)	66.6	0.0	0.0	0.0	0.0	0.0	0.0	33.4
주관적 경제수준	하위계층	(315)	31.1	23.7	12.1	11.0	11.2	6.3	1.6	2.9
	중위계층	(612)	31.4	26.2	13.0	13.3	6.7	7.1	0.8	1.4
	상위계층	(43)	28.6	22.1	10.9	12.1	5.0	19.4	1.9	0.0
	모름/무응답	(35)	25.5	23.0	10.8	0.0	5.3	16.2	0.0	19.2
가구원 수	1명	(133)	28.3	27.6	9.0	9.3	8.4	10.6	2.1	4.7
	2명	(325)	34.0	23.2	12.0	11.8	8.7	5.6	1.4	3.1
	3명 이상	(536)	30.1	25.7	13.9	13.2	7.4	7.9	0.6	1.2
	모름/무응답	(11)	16.5	25.7	8.6	0.0	8.6	23.2	0.0	17.4
정치적 이념성향	진보	(214)	26.9	28.3	19.5	9.0	6.5	9.2	0.7	0.0
	중도	(277)	30.5	25.5	13.4	11.6	7.4	9.7	1.0	1.0
	보수	(314)	35.5	22.5	9.3	17.8	8.1	5.7	0.6	0.6
	모름/무응답	(200)	29.1	25.5	9.1	7.2	10.1	6.4	2.4	10.1
도정운영 관심도	매우 관심있음	(97)	31.7	28.4	10.0	10.9	8.5	4.8	2.0	3.6
	관심 있는 편	(438)	33.6	23.7	9.3	14.9	7.2	8.8	0.6	1.9
	관심 없는 편	(311)	26.6	25.4	18.7	10.1	9.6	5.9	1.6	2.1
	전혀 관심없음	(139)	33.2	27.5	11.9	8.7	4.9	9.7	0.7	3.2
	모름/무응답	(19)	24.4	20.6	5.1	10.0	18.8	11.3	0.0	9.7
도정운영 전반 평가	매우 잘하고 있음	(18)	30.5	39.6	4.4	5.3	10.6	0.0	0.0	9.6
	잘하고 있는 편	(481)	32.8	24.8	11.5	12.1	8.4	8.3	0.8	1.3
	잘못하고 있는 편	(228)	30.2	21.8	16.6	14.3	6.2	9.3	0.0	1.6
	매우 못하고 있음	(63)	30.2	22.6	12.6	9.0	8.8	3.9	8.6	4.3
	모름/무응답	(215)	28.0	29.0	11.4	11.1	8.4	6.4	0.8	4.7
도민 의견 반영 평가	매우 잘 반영	(30)	19.3	36.1	13.0	8.6	9.6	10.1	0.0	3.2
	잘 반영하는 편	(442)	32.7	26.7	12.5	10.5	9.0	6.6	0.4	1.6
	잘 반영하지 못하는 편	(346)	31.3	23.1	12.6	14.8	5.8	10.6	0.8	1.1
	매우 반영 못함	(56)	25.4	16.8	20.0	15.9	7.2	3.5	9.5	1.7
	모름/무응답	(131)	29.5	26.4	9.5	9.5	10.2	5.1	0.8	9.1
생활여건 평가	매우 만족	(41)	23.9	34.7	14.7	9.9	2.3	7.6	2.0	4.8
	만족스러운 편	(589)	30.4	27.3	13.0	11.3	8.8	7.1	0.3	1.8
	불만족스러운 편	(302)	33.5	20.7	12.9	13.7	6.6	9.9	1.1	1.6
	매우 불만족	(51)	26.2	22.2	5.6	16.6	11.1	5.2	7.7	5.5
	모름/무응답	(22)	37.6	17.3	8.5	4.4	8.2	0.0	3.7	20.4
민선 8기 도정 기대감	매우 기대	(194)	42.1	23.8	7.9	11.3	6.9	5.5	1.0	1.5
	기대하는 편	(485)	33.7	25.1	11.0	12.1	6.7	8.5	0.6	2.2
	기대 안 하는 편	(222)	23.1	28.1	13.7	14.0	10.5	7.7	0.8	2.1
	전혀 기대 안 함	(86)	15.8	19.2	28.9	9.2	9.1	8.5	4.9	4.3
	모름/무응답	(19)	9.4	32.5	11.9	11.2	15.0	5.4	0.0	14.6

## 9) 도지사 관사, 도민의 집 개방 인지도

【표Ⅲ-17】 도지사 관사, 도민의 집 개방 인지도

(단위 : 명, %, 점)

		사례수	잘 알고 있다	어느 정도 알고 있다	거의 모르고 있다	전혀 모르고 있다	모름/ 무응답	인지	비인지	모름/ 무응답	평균 [4점]	평균 [100점]
◆ 전 체 ◆		(1005)	6.5	19.1	26.9	47.0	0.5	25.7	73.9	0.5	1.85	28.4
지역	창원시	(313)	10.0	19.8	23.3	46.5	0.3	29.8	69.9	0.3	1.93	31.1
	서부권	(242)	5.0	21.0	25.1	48.2	0.7	26.0	73.3	0.7	1.83	27.6
	동부/내륙권	(264)	4.8	17.7	26.0	50.7	0.8	22.5	76.7	0.8	1.76	25.5
	남부해안권	(186)	5.0	17.7	36.5	40.9	0.0	22.7	77.3	0.0	1.87	28.9
연령	18-29세	(150)	1.1	7.7	38.5	52.0	0.7	8.8	90.5	0.7	1.58	19.2
	30대	(134)	0.9	10.9	26.0	62.2	0.0	11.7	88.3	0.0	1.50	16.8
	40대	(188)	6.8	14.0	24.2	54.9	0.0	20.8	79.2	0.0	1.73	24.2
	50대	(207)	8.2	23.6	25.8	41.4	1.0	31.8	67.2	1.0	1.99	32.9
	60세 이상	(326)	10.0	28.0	24.1	37.3	0.5	38.0	61.4	0.5	2.11	36.9
성별	남성	(502)	9.0	19.8	25.5	45.3	0.4	28.8	70.8	0.4	1.93	30.8
	여성	(503)	4.0	18.5	28.2	48.7	0.6	22.5	76.9	0.6	1.78	25.9

【표Ⅲ-18】 도지사 관사, 도민의 집 개방 인지도

(단위 : 명, %, 점)

		사례수	잘 알고 있다	어느 정도 알고 있다	거의 모르고 있다	전혀 모르고 있다	모름/ 무응답	인지	비인지	모름/ 무응답	평균 [4점]	평균 [100점]
◆ 전 체 ◆		(1005)	6.5	19.1	26.9	47.0	0.5	25.7	73.9	0.5	1.85	28.4
직업	경영/관리/전문직	(44)	11.7	22.8	31.4	34.0	0.0	34.6	65.4	0.0	2.12	37.4
	사무/기술직	(242)	5.3	14.4	27.6	52.6	0.0	19.7	80.3	0.0	1.72	24.1
	자영업자	(201)	7.3	22.8	22.1	47.3	0.5	30.1	69.4	0.5	1.90	30.0
	서비스/판매/영업직	(79)	7.0	15.0	27.7	49.0	1.2	22.0	76.8	1.2	1.80	26.6
	농림수산업자	(60)	7.1	24.8	28.2	39.9	0.0	32.0	68.0	0.0	1.99	33.1
	생산/기능/단순노무직	(39)	6.8	18.7	20.1	54.4	0.0	25.5	74.5	0.0	1.78	26.0
	전업주부	(161)	4.8	22.7	31.1	41.3	0.0	27.6	72.4	0.0	1.91	30.4
	학생	(58)	2.8	7.3	42.3	45.7	1.9	10.1	88.0	1.9	1.67	22.2
	무직/퇴직	(95)	8.5	23.2	20.0	46.4	1.9	31.7	66.4	1.9	1.94	31.2
	기타	(22)	11.7	21.0	16.5	50.8	0.0	32.7	67.3	0.0	1.94	31.2
	모름/무응답	(3)	0.0	0.0	32.0	68.0	0.0	0.0	100.0	0.0	1.32	10.7
주관적 경제수준	하위계층	(315)	7.0	16.7	26.0	50.0	0.3	23.7	76.0	0.3	1.81	26.8
	중위계층	(612)	6.1	21.2	28.3	43.9	0.5	27.3	72.2	0.5	1.89	29.8
	상위계층	(43)	12.1	16.6	18.7	52.6	0.0	28.7	71.3	0.0	1.88	29.4
	모름/무응답	(35)	2.9	7.9	20.7	66.1	2.3	10.8	86.9	2.3	1.46	15.4
가구원 수	1명	(133)	4.9	15.4	28.3	50.7	0.8	20.3	78.9	0.8	1.74	24.8
	2명	(325)	9.5	24.8	23.2	41.8	0.5	34.4	65.1	0.5	2.02	34.0
	3명 이상	(536)	5.2	17.0	29.1	48.2	0.4	22.3	77.4	0.4	1.79	26.4
	모름/무응답	(11)	0.0	0.0	8.2	91.8	0.0	0.0	100.0	0.0	1.08	2.7
정치적 이념성향	진보	(214)	7.4	17.4	28.5	46.2	0.4	24.8	74.7	0.4	1.86	28.7
	중도	(277)	7.3	16.9	25.9	49.9	0.0	24.2	75.8	0.0	1.82	27.2
	보수	(314)	7.6	25.2	29.3	37.5	0.3	32.8	66.9	0.3	2.03	34.3
	모름/무응답	(200)	2.8	14.6	22.6	58.5	1.5	17.4	81.1	1.5	1.61	20.3
도정운영 관심도	매우 관심있음	(97)	20.5	27.1	13.9	38.5	0.0	47.6	52.4	0.0	2.30	43.2
	관심 있는 편	(438)	8.7	27.8	27.8	35.1	0.6	36.5	62.9	0.6	2.10	36.7
	관심 없는 편	(311)	1.8	11.1	33.1	54.0	0.0	12.9	87.1	0.0	1.61	20.2
	전혀 관심없음	(139)	1.3	4.3	20.8	72.9	0.7	5.6	93.7	0.7	1.33	11.2
도정운영 전반 평가	매우 잘하고 있음	(18)	33.2	41.3	4.9	20.5	0.0	74.6	25.4	0.0	2.87	62.4
	잘하고 있는 편	(481)	6.8	22.2	30.8	39.8	0.4	29.1	70.6	0.4	1.96	32.0
	잘못하고 있는 편	(228)	7.2	16.9	31.5	44.3	0.0	24.2	75.8	0.0	1.87	29.0
	매우 못하고 있음	(63)	5.8	13.4	15.6	63.6	1.6	19.2	79.2	1.6	1.61	20.3
도민 의견 반영 평가	매우 잘 반영	(30)	26.9	18.0	15.6	39.6	0.0	44.9	55.1	0.0	2.32	44.0
	잘 반영하는 편	(442)	6.7	21.9	30.1	40.9	0.4	28.6	71.0	0.4	1.94	31.4
	잘 반영하지 못하는 편	(346)	5.5	19.7	29.7	45.1	0.0	25.1	74.9	0.0	1.85	28.5
	매우 반영 못함	(56)	5.0	9.6	14.1	69.5	1.8	14.6	83.6	1.8	1.49	16.4
생활여건 평가	매우 만족	(41)	19.3	23.3	18.6	38.8	0.0	42.6	57.4	0.0	2.23	41.0
	만족스러운 편	(589)	5.5	19.1	29.9	44.8	0.7	24.6	74.7	0.7	1.85	28.4
	불만족스러운 편	(302)	6.9	20.9	25.7	46.6	0.0	27.8	72.2	0.0	1.88	29.4
	매우 불만족	(51)	5.0	10.4	13.7	69.0	2.0	15.4	82.6	2.0	1.51	16.8
민선 8기 도정 기대감	매우 기대	(194)	16.7	27.9	19.4	36.0	0.0	44.6	55.4	0.0	2.25	41.8
	기대하는 편	(485)	4.6	22.4	31.5	40.7	0.8	27.0	72.2	0.8	1.91	30.3
	기대 안 하는 편	(222)	3.2	10.8	30.3	55.7	0.0	14.0	86.0	0.0	1.61	20.5
	전혀 기대 안 함	(86)	4.5	4.5	9.7	80.1	1.2	9.0	89.8	1.2	1.33	10.9
	모름/무응답	(19)	0.0	10.4	22.5	67.1	0.0	10.4	89.6	0.0	1.43	14.4

## 10) 도지사 관사, 도민의 집 활용방안

【표Ⅲ-19】 도지사 관사, 도민의 집 활용방안

(단위 : 명, %)

		사례수	휴식공간 (공공놀이터, 공원 등)	문화예술공간 (미술관, 전시관, 공연장 등)	커뮤니티공간 (유아체험, 치유센터, 주민자치 등)	숙소공간 (게스트하우스, 가족휴양, 청년주택 등)	모름/무응답
◆ 전 체 ◆		(1005)	34.1	27.6	16.6	12.4	9.2
지역	창원시	(313)	35.0	31.1	16.2	7.4	10.3
	서부권	(242)	30.6	21.5	17.7	16.9	13.3
	동부/내륙권	(264)	36.3	25.3	17.4	16.4	4.6
	남부해안권	(186)	34.2	32.8	14.8	9.3	8.9
연령	18-29세	(150)	27.8	35.4	14.0	20.9	1.8
	30대	(134)	37.5	27.3	16.3	16.9	2.1
	40대	(188)	38.7	24.6	16.2	11.9	8.6
	50대	(207)	34.5	27.0	20.6	9.4	8.5
	60세 이상	(326)	32.9	26.1	15.7	8.8	16.5
성별	남성	(502)	37.1	27.1	15.6	11.7	8.5
	여성	(503)	31.2	28.1	17.7	13.1	10.0

【표Ⅲ-20】 도지사 관사, 도민의 집 활용방안

(단위 : 명, %)

		사례수	휴식공간 (공공놀이터, 공원 등)	문화예술공간 (미술관, 전시관, 공연장 등)	커뮤니티공간 (유아체험, 치유센터, 주민자치 등)	숙소공간 (게스트하우스, 가족휴양, 청년주택 등)	모름/무응답
◆ 전 체 ◆		(1005)	34.1	27.6	16.6	12.4	9.2
직업	경영/관리/전문직	(44)	43.6	32.1	16.0	6.2	2.1
	사무/기술직	(242)	34.0	34.7	14.7	13.9	2.7
	자영업자	(201)	33.0	30.0	16.6	12.2	8.2
	서비스/판매/영업직	(79)	26.9	20.5	27.7	17.9	7.0
	농림수산업자	(60)	30.3	27.2	17.6	5.7	19.1
	생산/기능/단순노무직	(39)	33.5	24.9	19.6	14.6	7.3
	전업주부	(161)	33.6	16.3	19.7	11.4	19.0
	학생	(58)	31.1	29.7	17.2	17.2	4.8
	무직/퇴직	(95)	40.6	26.5	7.8	11.7	13.4
	기타	(22)	44.4	34.6	8.3	4.4	8.3
	모름/무응답	(3)	66.6	0.0	0.0	0.0	33.4
주관적 경제수준	하위계층	(315)	35.1	21.4	17.6	11.1	14.8
	중위계층	(612)	34.1	30.5	15.9	13.6	5.9
	상위계층	(43)	42.0	34.1	17.6	4.0	2.2
	모름/무응답	(35)	16.2	23.0	19.4	14.4	27.2
가구원 수	1명	(133)	35.2	21.1	19.4	11.3	13.0
	2명	(325)	31.3	29.0	17.4	9.6	12.7
	3명 이상	(536)	35.9	28.5	15.3	14.3	5.9
	모름/무응답	(11)	16.6	17.5	24.0	15.9	26.0
정치적 이념성향	진보	(214)	29.8	34.7	20.5	8.3	6.7
	중도	(277)	36.1	28.5	15.7	15.4	4.3
	보수	(314)	36.6	28.3	15.2	11.9	8.0
	모름/무응답	(200)	32.2	17.6	16.1	13.3	20.8
도정운영 관심도	매우 관심있음	(97)	26.3	31.8	16.9	10.2	14.8
	관심 있는 편	(438)	32.4	27.3	18.5	12.6	9.1
	관심 없는 편	(311)	35.1	30.2	15.3	12.2	7.2
	전혀 관심없음	(139)	42.1	21.0	14.8	13.9	8.2
	모름/무응답	(19)	39.8	16.0	9.4	10.6	24.2
도정운영 전반 평가	매우 잘하고 있음	(18)	12.8	35.8	26.6	5.4	19.3
	잘하고 있는 편	(481)	33.7	30.1	15.0	12.8	8.5
	잘못하고 있는 편	(228)	37.2	29.1	20.3	9.4	4.0
	매우 못하고 있음	(63)	37.5	23.8	9.3	14.3	15.1
	모름/무응답	(215)	32.8	20.8	17.7	14.7	14.0
도민 의견 반영 평가	매우 잘 반영	(30)	35.9	26.8	18.1	6.4	12.9
	잘 반영하는 편	(442)	33.2	29.7	14.6	13.6	8.9
	잘 반영하지 못하는 편	(346)	31.3	29.2	20.4	13.8	5.4
	매우 반영 못함	(56)	47.9	16.2	12.6	7.3	16.1
	모름/무응답	(131)	38.8	21.5	14.9	8.1	16.8
생활여건 평가	매우 만족	(41)	40.6	34.0	11.6	7.4	6.5
	만족스러운 편	(589)	32.3	29.4	16.6	13.6	8.1
	불만족스러운 편	(302)	36.8	25.5	17.9	10.8	9.0
	매우 불만족	(51)	38.6	17.0	15.1	13.6	15.7
	모름/무응답	(22)	24.9	20.3	12.7	8.6	33.4
민선 8기 도정 기대감	매우 기대	(194)	25.9	30.1	19.5	12.7	11.8
	기대하는 편	(485)	35.4	27.1	15.3	13.7	8.6
	기대 안 하는 편	(222)	37.4	26.3	19.2	11.4	5.8
	전혀 기대 안 함	(86)	40.4	30.7	10.2	7.1	11.6
	모름/무응답	(19)	20.6	15.4	22.1	13.2	28.7

## 11) 항공우주청 사천 설립 인지도

【표Ⅲ-21】 항공우주청 사천 설립 인지도

(단위 : 명, %, 점)

		사례수	잘 알고 있다	어느 정도 알고 있다	거의 모르고 있다	전혀 모르고 있다	모름/ 무응답	인지	비인지	모름/ 무응답	평균 [4점]	평균 [100점]
◆ 전 체 ◆		(1005)	13.3	38.1	23.1	25.1	0.4	51.5	48.2	0.4	2.40	46.6
지역	창원시	(313)	14.9	35.3	21.7	27.2	0.9	50.2	48.9	0.9	2.38	46.1
	서부권	(242)	15.0	39.5	21.5	23.6	0.3	54.6	45.1	0.3	2.46	48.7
	동부/내륙권	(264)	6.8	40.1	25.8	27.4	0.0	46.9	53.1	0.0	2.26	42.1
	남부해안권	(186)	17.9	38.2	23.8	20.1	0.0	56.1	43.9	0.0	2.54	51.3
연령	18-29세	(150)	5.5	19.8	39.3	35.4	0.0	25.3	74.7	0.0	1.95	31.8
	30대	(134)	9.5	18.8	24.8	45.5	1.4	28.3	70.3	1.4	1.92	30.7
	40대	(188)	10.7	40.0	26.9	22.4	0.0	50.7	49.3	0.0	2.39	46.3
	50대	(207)	16.9	42.6	20.2	20.3	0.0	59.5	40.5	0.0	2.56	52.0
	60세 이상	(326)	17.8	50.6	14.6	16.5	0.5	68.4	31.1	0.5	2.70	56.7
성별	남성	(502)	19.7	38.9	20.7	20.6	0.2	58.5	41.3	0.2	2.58	52.6
	여성	(503)	7.0	37.4	25.5	29.5	0.6	44.4	55.0	0.6	2.22	40.7



【표Ⅲ-22】항공우주청 사천 설립 인지도

(단위 : 명, %, 점)

		사례수	잘 알고 있다	어느 정도 알고 있다	거의 모르고 있다	전혀 모르고 있다	모름/ 무응답	인지	비인지	모름/ 무응답	평균 [4점]	평균 [100점]
◆ 전 체 ◆		(1005)	13.3	38.1	23.1	25.1	0.4	51.5	48.2	0.4	2.40	46.6
직업	경영/관리/전문직	(44)	22.3	36.9	15.1	25.7	0.0	59.1	40.9	0.0	2.56	51.9
	사무/기술직	(242)	11.3	30.5	26.1	32.2	0.0	41.7	58.3	0.0	2.21	40.3
	자영업자	(201)	20.5	39.0	21.7	18.4	0.5	59.5	40.1	0.5	2.62	54.0
	서비스/판매/영업직	(79)	12.7	38.7	22.6	24.9	1.2	51.3	47.5	1.2	2.40	46.5
	농림수산업자	(60)	17.5	48.0	18.3	16.2	0.0	65.5	34.5	0.0	2.67	55.6
	생산/기능/단순노무직	(39)	9.1	49.4	21.5	20.0	0.0	58.5	41.5	0.0	2.48	49.2
	전업주부	(161)	7.1	42.5	22.2	27.6	0.6	49.7	49.8	0.6	2.29	43.1
	학생	(58)	2.8	21.9	42.1	33.2	0.0	24.7	75.3	0.0	1.94	31.4
	무직/퇴직	(95)	14.0	48.7	14.8	21.7	0.9	62.7	36.5	0.9	2.55	51.8
	기타	(22)	24.2	33.5	28.7	13.6	0.0	57.7	42.3	0.0	2.68	56.1
	모름/무응답	(3)	0.0	32.0	34.6	33.4	0.0	32.0	68.0	0.0	1.99	32.8
주관적 경제수준	하위계층	(315)	12.8	35.7	23.7	27.2	0.6	48.5	50.9	0.6	2.34	44.8
	중위계층	(612)	12.9	41.2	23.3	22.6	0.0	54.1	45.9	0.0	2.44	48.1
	상위계층	(43)	28.2	29.2	22.4	20.2	0.0	57.4	42.6	0.0	2.65	55.1
	모름/무응답	(35)	8.0	16.8	14.9	55.2	5.1	24.8	70.1	5.1	1.76	25.5
가구원 수	1명	(133)	9.7	36.9	16.5	36.2	0.7	46.6	52.7	0.7	2.20	40.1
	2명	(325)	15.2	44.6	20.9	19.1	0.3	59.8	40.0	0.3	2.56	52.0
	3명 이상	(536)	13.3	35.1	26.6	24.7	0.4	48.4	51.3	0.4	2.37	45.7
	모름/무응답	(11)	7.6	8.2	0.0	84.2	0.0	15.8	84.2	0.0	1.39	13.1
정치적 이념성향	진보	(214)	10.7	36.5	29.3	23.4	0.0	47.3	52.7	0.0	2.35	44.9
	중도	(277)	13.6	37.3	24.2	24.9	0.0	51.0	49.0	0.0	2.40	46.6
	보수	(314)	19.8	44.8	19.9	15.5	0.0	64.6	35.4	0.0	2.69	56.3
	모름/무응답	(200)	5.7	30.4	20.0	42.1	1.8	36.0	62.1	1.8	2.00	33.2
도정운영 관심도	매우 관심있음	(97)	32.1	41.4	11.5	14.9	0.0	73.6	26.4	0.0	2.91	63.6
	관심 있는 편	(438)	16.8	45.1	21.7	16.1	0.2	61.9	37.9	0.2	2.63	54.2
	관심 없는 편	(311)	6.7	35.6	27.9	29.5	0.3	42.3	57.4	0.3	2.20	39.9
	전혀 관심없음	(139)	6.0	20.6	25.1	47.0	1.4	26.6	72.0	1.4	1.85	28.5
도정운영 전반 평가	매우 잘하고 있음	(18)	52.9	36.5	0.0	10.6	0.0	89.4	10.6	0.0	3.32	77.2
	잘하고 있는 편	(481)	14.4	38.8	25.3	21.3	0.2	53.2	46.6	0.2	2.46	48.8
	잘못하고 있는 편	(228)	12.6	40.0	24.5	22.5	0.4	52.5	47.0	0.4	2.43	47.6
	매우 못하고 있음	(63)	15.8	24.9	19.5	39.8	0.0	40.7	59.3	0.0	2.17	38.9
도민 의견 반영 평가	매우 잘 반영	(30)	30.1	40.6	9.2	20.1	0.0	70.7	29.3	0.0	2.81	60.2
	잘 반영하는 편	(442)	16.8	36.5	23.3	23.2	0.2	53.2	46.6	0.2	2.47	48.9
	잘 반영하지 못하는 편	(346)	9.8	40.6	28.6	20.5	0.5	50.4	49.1	0.5	2.40	46.6
	매우 반영 못함	(56)	15.9	35.6	9.0	39.4	0.0	51.5	48.5	0.0	2.28	42.7
생활여건 평가	매우 만족	(41)	26.0	34.9	9.8	29.3	0.0	60.9	39.1	0.0	2.58	52.5
	만족스러운 편	(589)	13.4	36.3	25.9	24.1	0.3	49.7	50.0	0.3	2.39	46.4
	불만족스러운 편	(302)	11.7	43.4	19.8	24.4	0.6	55.1	44.3	0.6	2.43	47.6
	매우 불만족	(51)	12.1	31.7	25.4	30.8	0.0	43.8	56.2	0.0	2.25	41.7
민선 8기 도정 기대감	매우 기대	(194)	26.3	46.5	13.8	13.3	0.0	72.8	27.2	0.0	2.86	62.0
	기대하는 편	(485)	11.8	40.0	24.3	23.7	0.2	51.8	48.0	0.2	2.40	46.7
	기대 안 하는 편	(222)	8.5	33.2	28.8	28.7	0.9	41.7	57.5	0.9	2.22	40.5
	전혀 기대 안 함	(86)	7.1	25.3	20.0	47.5	0.0	32.5	67.5	0.0	1.92	30.7
	모름/무응답	(19)	4.4	19.2	33.9	37.4	5.1	23.6	71.3	5.1	1.90	30.0

## 12) 항공우주청 설립 경남발전 도움 정도

【표Ⅲ-23】항공우주청 설립 경남발전 도움 정도

(단위 : 명, %, 점)

		사례수	매우 도움이 될 것	도움이 될 것	도움이 되지 않을 것	전혀 도움이 되지 않을 것	모름/ 무응답	도움 될 것	도움 되지 않을 것	모름/ 무응답	평균 [4점]	평균 [100점]
◆ 전 체 ◆		(1005)	23.9	59.2	9.8	2.7	4.5	83.1	12.5	4.5	3.09	69.7
지역	창원시	(313)	24.1	58.7	10.3	3.0	3.9	82.8	13.2	3.9	3.08	69.4
	서부권	(242)	26.7	57.7	6.9	2.2	6.5	84.5	9.1	6.5	3.17	72.2
	동부/내륙권	(264)	15.9	65.0	11.6	4.0	3.6	80.9	15.6	3.6	2.96	65.4
	남부해안권	(186)	31.2	53.6	10.1	0.9	4.2	84.8	11.1	4.2	3.20	73.3
연령	18-29세	(150)	15.7	67.2	13.5	3.0	0.7	82.9	16.4	0.7	2.96	65.4
	30대	(134)	13.7	59.9	18.3	3.2	4.8	73.6	21.5	4.8	2.88	62.8
	40대	(188)	24.5	60.1	10.4	2.9	2.1	84.6	13.3	2.1	3.09	69.5
	50대	(207)	26.2	59.0	7.9	4.0	2.8	85.2	11.9	2.8	3.11	70.2
	60세 이상	(326)	30.0	54.8	5.4	1.4	8.5	84.7	6.8	8.5	3.24	74.6
성별	남성	(502)	29.6	55.4	9.2	3.3	2.4	85.0	12.5	2.4	3.14	71.4
	여성	(503)	18.1	62.9	10.4	2.0	6.5	81.1	12.4	6.5	3.04	68.0

【표Ⅲ-24】항공우주청 설립 경남발전 도움 정도

(단위 : 명, %, 점)

		사례수	매우 도움이 될 것	도움이 될 것	도움이 되지 않을 것	전혀 도움이 되지 않을 것	모름/ 무응답	도움 될 것	도움 되지 않을 것	모름/ 무응답	평균 [4점]	평균 [100점]
◆ 전 체 ◆		(1005)	23.9	59.2	9.8	2.7	4.5	83.1	12.5	4.5	3.09	69.7
직업	경영/관리/전문직	(44)	30.2	46.6	17.7	5.5	0.0	76.8	23.2	0.0	3.01	67.1
	사무/기술직	(242)	21.5	59.1	13.3	3.4	2.7	80.7	16.6	2.7	3.02	67.2
	자영업자	(201)	31.7	56.3	7.6	3.5	1.0	88.0	11.1	1.0	3.17	72.4
	서비스/판매/영업직	(79)	17.8	60.2	14.5	2.7	4.8	78.0	17.2	4.8	2.98	65.9
	농림수산업자	(60)	26.9	64.4	1.4	1.4	5.9	91.3	2.8	5.9	3.24	74.7
	생산/기능/단순노무직	(39)	21.2	61.2	10.5	4.7	2.4	82.4	15.2	2.4	3.01	67.1
	전업주부	(161)	16.9	61.6	9.0	1.2	11.3	78.5	10.2	11.3	3.06	68.7
	학생	(58)	12.7	75.2	10.3	0.0	1.7	87.9	10.3	1.7	3.02	67.5
	무직/퇴직	(95)	31.0	55.4	5.4	1.7	6.5	86.4	7.1	6.5	3.24	74.6
	기타	(22)	36.7	45.8	4.6	4.0	8.9	82.4	8.6	8.9	3.26	75.5
	모름/무응답	(3)	0.0	66.6	0.0	0.0	33.4	66.6	0.0	33.4	3.00	66.7
주관적 경제수준	하위계층	(315)	22.9	55.7	10.3	3.1	7.9	78.6	13.4	7.9	3.07	69.0
	중위계층	(612)	24.6	62.5	9.1	1.9	1.9	87.0	11.1	1.9	3.12	70.6
	상위계층	(43)	27.1	53.5	9.5	9.9	0.0	80.6	19.4	0.0	2.98	65.9
	모름/무응답	(35)	16.1	40.2	16.9	2.9	24.0	56.3	19.7	24.0	2.91	63.8
가구원 수	1명	(133)	22.7	45.1	16.6	7.1	8.5	67.8	23.7	8.5	2.91	63.7
	2명	(325)	27.2	58.8	6.6	1.0	6.3	86.0	7.6	6.3	3.20	73.3
	3명 이상	(536)	22.3	63.4	9.8	2.6	1.8	85.8	12.5	1.8	3.07	69.1
	모름/무응답	(11)	16.1	34.1	17.2	0.0	32.6	50.2	17.2	32.6	2.98	66.1
정치적 이념성향	진보	(214)	21.5	61.5	12.7	2.9	1.4	83.0	15.6	1.4	3.03	67.7
	중도	(277)	23.5	62.7	9.1	3.8	1.0	86.2	12.9	1.0	3.07	69.0
	보수	(314)	32.9	55.5	6.8	2.3	2.4	88.4	9.2	2.4	3.22	74.0
	모름/무응답	(200)	12.8	57.7	12.2	1.4	15.9	70.5	13.7	15.9	2.97	65.7
도정운영 관심도	매우 관심있음	(97)	42.2	47.1	4.7	2.6	3.5	89.2	7.3	3.5	3.34	77.8
	관심 있는 편	(438)	28.9	57.2	7.7	2.2	4.0	86.1	9.9	4.0	3.17	72.5
	관심 없는 편	(311)	15.4	67.0	12.1	2.4	3.1	82.4	14.5	3.1	2.98	66.1
	전혀 관심없음	(139)	15.7	56.8	15.3	5.2	6.9	72.6	20.5	6.9	2.89	63.1
	모름/무응답	(19)	14.3	55.8	5.1	0.0	24.8	70.1	5.1	24.8	3.12	70.7
도정운영 전반 평가	매우 잘하고 있음	(18)	47.6	27.2	10.9	4.7	9.6	74.8	15.6	9.6	3.30	76.8
	잘하고 있는 편	(481)	26.6	61.0	7.0	1.4	4.0	87.6	8.4	4.0	3.18	72.5
	잘못하고 있는 편	(228)	20.5	58.2	15.3	4.3	1.7	78.7	19.6	1.7	2.97	65.5
	매우 못하고 있음	(63)	23.6	51.6	8.3	9.0	7.5	75.1	17.3	7.5	2.97	65.7
	모름/무응답	(215)	19.5	61.0	10.5	1.8	7.1	80.5	12.3	7.1	3.06	68.6
도민 의견 반영 평가	매우 잘 반영	(30)	52.6	28.1	6.7	2.9	9.8	80.7	9.5	9.8	3.44	81.5
	잘 반영하는 편	(442)	27.0	60.0	8.3	1.4	3.3	87.1	9.7	3.3	3.16	72.2
	잘 반영하지 못하는 편	(346)	19.9	63.1	12.1	4.1	0.8	83.0	16.2	0.8	3.00	66.6
	매우 반영 못함	(56)	30.3	42.4	13.4	8.7	5.1	72.7	22.2	5.1	2.99	66.4
	모름/무응답	(131)	14.6	60.2	7.8	0.7	16.7	74.8	8.5	16.7	3.06	68.8
생활여건 평가	매우 만족	(41)	43.5	42.4	5.3	2.1	6.8	85.9	7.4	6.8	3.37	78.8
	만족스러운 편	(589)	23.9	62.6	8.3	1.5	3.8	86.5	9.7	3.8	3.13	71.1
	불만족스러운 편	(302)	21.9	58.0	12.7	4.5	2.9	79.9	17.2	2.9	3.00	66.7
	매우 불만족	(51)	23.2	48.0	12.0	5.8	11.1	71.2	17.7	11.1	3.00	66.5
	모름/무응답	(22)	16.1	41.4	12.8	4.2	25.4	57.6	17.1	25.4	2.93	64.4
민선 8기 도정 기대감	매우 기대	(194)	48.8	44.3	3.0	1.6	2.4	93.1	4.5	2.4	3.44	81.2
	기대하는 편	(485)	22.6	64.0	8.2	0.8	4.4	86.6	9.0	4.4	3.13	71.1
	기대 안 하는 편	(222)	9.9	68.1	15.0	3.6	3.4	77.9	18.6	3.4	2.87	62.4
	전혀 기대 안 함	(86)	15.2	45.6	19.3	14.1	5.8	60.8	33.4	5.8	2.66	55.3
	모름/무응답	(19)	4.8	44.3	15.6	0.0	35.4	49.1	15.6	35.4	2.83	61.1

### 13) 항공우주청 기대 효과

【표 Ⅲ-25】 항공우주청 기대 효과

(단위 : 명, %)

		사례수	일자리창출	항공우주분야 지역인재양성	항공우주산업 육성 촉진	예산 확보효과	모름/무응답
◆ 전 체 ◆		(1005)	52.2	25.1	11.7	6.4	4.7
지역	창원시	(313)	49.4	26.3	15.2	5.6	3.5
	서부권	(242)	57.1	22.9	7.1	8.9	4.1
	동부/내륙권	(264)	46.9	31.7	11.0	5.2	5.1
	남부해안권	(186)	57.9	16.3	13.0	6.1	6.7
연령	18-29세	(150)	53.4	26.6	13.7	4.9	1.5
	30대	(134)	55.1	24.1	9.8	8.8	2.1
	40대	(188)	45.8	33.6	10.7	4.9	4.9
	50대	(207)	44.4	30.2	12.7	9.0	3.6
	60세 이상	(326)	59.0	16.5	11.6	5.2	7.7
성별	남성	(502)	48.8	23.5	15.7	7.9	4.1
	여성	(503)	55.5	26.7	7.8	4.8	5.2

【표 Ⅲ-26】항공우주청 기대 효과

(단위 : 명, %)

		사례수	일자리창출	항공우주분야 지역인재양성	항공우주산업 육성 촉진	예산 확보효과	모름/무응답
◆ 전 체 ◆		(1005)	52.2	25.1	11.7	6.4	4.7
직업	경영/관리/전문직	(44)	44.7	29.6	15.2	7.1	3.4
	사무/기술직	(242)	51.1	31.2	10.3	5.4	2.0
	자영업자	(201)	49.3	23.5	14.7	7.9	4.6
	서비스/판매/영업직	(79)	50.9	28.1	13.6	6.2	1.3
	농림수산업자	(60)	49.1	26.5	8.3	10.2	5.9
	생산/기능/단순노무직	(39)	58.5	17.9	12.0	9.1	2.5
	전업주부	(161)	59.1	22.8	7.3	3.1	7.8
	학생	(58)	49.6	31.2	11.0	8.2	0.0
	무직/퇴직	(95)	54.1	13.6	16.5	6.1	9.8
	기타	(22)	53.3	13.3	12.5	8.2	12.7
	모름/무응답	(3)	66.6	0.0	0.0	0.0	33.4
주관적 경제수준	하위계층	(315)	49.1	24.7	11.4	8.8	6.1
	중위계층	(612)	55.0	25.7	11.5	4.7	3.1
	상위계층	(43)	39.5	25.4	14.5	14.9	5.7
	모름/무응답	(35)	46.5	16.9	14.8	2.9	18.9
가구원 수	1명	(133)	59.4	20.3	5.0	6.0	9.3
	2명	(325)	54.9	21.7	12.6	6.0	4.7
	3명 이상	(536)	48.5	28.8	13.0	6.8	3.0
	모름/무응답	(11)	65.8	0.0	8.3	0.0	26.0
정치적 이념성향	진보	(214)	53.4	28.9	8.6	7.4	1.7
	중도	(277)	45.1	31.6	12.6	7.2	3.4
	보수	(314)	53.6	21.1	14.9	7.1	3.3
	모름/무응답	(200)	58.3	18.0	8.9	3.1	11.7
도정운영 관심도	매우 관심있음	(97)	46.8	14.6	22.0	13.0	3.6
	관심 있는 편	(438)	55.9	22.9	10.5	6.6	4.1
	관심 없는 편	(311)	48.8	30.6	10.5	5.1	5.0
	전혀 관심없음	(139)	51.3	27.7	11.6	3.9	5.6
	모름/무응답	(19)	55.2	19.5	10.4	5.1	9.8
도정운영 전반 평가	매우 잘하고 있음	(18)	64.4	0.0	15.1	10.7	9.7
	잘하고 있는 편	(481)	52.8	25.8	11.6	5.8	4.1
	잘못하고 있는 편	(228)	48.4	28.8	12.7	7.5	2.5
	매우 못하고 있음	(63)	41.9	18.7	14.1	13.8	11.5
	모름/무응답	(215)	56.8	23.5	10.2	3.8	5.7
도민 의견 반영 평가	매우 잘 반영	(30)	48.0	12.7	19.3	10.2	9.6
	잘 반영하는 편	(442)	57.7	21.8	10.9	6.4	3.3
	잘 반영하지 못하는 편	(346)	46.7	31.0	13.0	6.1	3.2
	매우 반영 못함	(56)	39.2	29.9	8.2	9.2	13.5
	모름/무응답	(131)	54.6	21.0	11.2	5.0	8.1
생활여건 평가	매우 만족	(41)	53.9	18.0	13.3	12.4	2.4
	만족스러운 편	(589)	54.6	24.3	12.3	5.7	3.2
	불만족스러운 편	(302)	48.6	27.9	10.8	6.8	5.9
	매우 불만족	(51)	47.1	26.8	9.5	7.4	9.1
	모름/무응답	(22)	45.4	16.9	12.7	4.1	20.9
민선 8기 도정 기대감	매우 기대	(194)	50.7	18.8	17.4	10.7	2.4
	기대하는 편	(485)	55.1	23.8	12.2	5.2	3.6
	기대 안 하는 편	(222)	47.9	32.9	8.9	5.8	4.5
	전혀 기대 안 함	(86)	47.1	27.1	5.0	4.6	16.1
	모름/무응답	(19)	63.5	22.0	4.8	5.4	4.4

## 14) 도청 조직 혁신 필요성

【표Ⅲ-27】 도청 조직 혁신 필요성

(단위 : 명, %, 점)

		사례수	매우 필요하다	필요한 편이다	별로 필요하지 않다	전혀 필요하지 않다	모름/ 무응답	필요	불필요	모름/ 무응답	평균 [4점]	평균 [100점]
◆ 전 체 ◆		(1005)	27.2	53.0	10.0	2.7	7.0	80.2	12.7	7.0	3.13	70.9
지역	창원시	(313)	28.2	51.5	10.6	2.4	7.3	79.7	13.0	7.3	3.14	71.3
	서부권	(242)	28.9	55.4	6.5	2.7	6.5	84.4	9.2	6.5	3.18	72.8
	동부/내륙권	(264)	23.1	54.2	12.5	3.0	7.2	77.3	15.5	7.2	3.05	68.3
	남부해안권	(186)	29.1	50.9	10.3	2.8	6.8	80.0	13.2	6.8	3.14	71.4
연령	18-29세	(150)	15.2	63.6	16.2	1.1	3.9	78.8	17.3	3.9	2.97	65.6
	30대	(134)	31.6	49.4	8.7	2.3	8.1	81.0	10.9	8.1	3.20	73.4
	40대	(188)	34.3	46.3	11.2	3.6	4.7	80.6	14.7	4.7	3.17	72.3
	50대	(207)	29.7	48.8	10.0	4.6	6.9	78.4	14.6	6.9	3.11	70.4
	60세 이상	(326)	25.2	56.3	7.2	1.9	9.4	81.6	9.1	9.4	3.16	71.9
성별	남성	(502)	31.9	49.9	8.7	3.9	5.7	81.8	12.6	5.7	3.16	72.1
	여성	(503)	22.5	56.2	11.4	1.5	8.3	78.7	12.9	8.3	3.09	69.6

【표Ⅲ-28】도청 조직 혁신 필요성

(단위 : 명, %, 점)

		사례수	매우 필요하다	필요한 편이다	별로 필요하지 않다	전혀 필요하지 않다	모름/ 무응답	필요	불필요	모름/ 무응답	평균 [4점]	평균 [100점]
◆ 전 체 ◆		(1005)	27.2	53.0	10.0	2.7	7.0	80.2	12.7	7.0	3.13	70.9
직업	경영/관리/전문직	(44)	41.5	34.4	18.4	3.7	2.1	75.9	22.0	2.1	3.16	72.1
	사무/기술직	(242)	31.8	51.3	10.8	2.4	3.7	83.1	13.3	3.7	3.17	72.2
	자영업자	(201)	34.4	48.1	7.7	3.2	6.6	82.5	10.9	6.6	3.22	73.9
	서비스/판매/영업직	(79)	18.6	52.4	16.1	3.7	9.3	70.9	19.8	9.3	2.95	64.9
	농림수산업자	(60)	28.2	53.8	7.8	4.5	5.7	82.0	12.3	5.7	3.12	70.7
	생산/기능/단순노무직	(39)	20.0	45.2	13.0	7.0	14.7	65.2	20.1	14.7	2.92	63.9
	전업주부	(161)	20.3	61.2	7.7	0.6	10.1	81.6	8.4	10.1	3.13	70.9
	학생	(58)	8.7	78.5	8.7	0.0	4.0	87.3	8.7	4.0	3.00	66.7
	무직/퇴직	(95)	26.0	50.5	9.8	2.9	10.8	76.6	12.7	10.8	3.12	70.6
	기타	(22)	30.9	51.8	4.0	4.4	8.9	82.7	8.4	8.9	3.20	73.3
	모름/무응답	(3)	0.0	66.6	33.4	0.0	0.0	66.6	33.4	0.0	2.67	55.5
주관적 경제수준	하위계층	(315)	26.4	49.1	12.8	2.7	9.0	75.5	15.5	9.0	3.09	69.7
	중위계층	(612)	26.0	57.2	8.6	2.7	5.5	83.2	11.3	5.5	3.13	70.9
	상위계층	(43)	53.3	32.7	7.3	2.2	4.5	86.0	9.5	4.5	3.43	81.2
	모름/무응답	(35)	22.7	41.8	14.0	2.7	18.9	64.5	16.7	18.9	3.04	68.0
가구원 수	1명	(133)	22.3	51.4	12.3	4.6	9.5	73.6	16.9	9.5	3.01	67.0
	2명	(325)	29.8	53.8	5.6	2.6	8.2	83.6	8.2	8.2	3.21	73.6
	3명 이상	(536)	27.3	52.9	12.0	2.3	5.5	80.2	14.4	5.5	3.11	70.4
	모름/무응답	(11)	7.6	58.1	16.9	0.0	17.4	65.8	16.9	17.4	2.89	62.9
정치적 이념성향	진보	(214)	27.5	55.3	12.6	1.7	2.8	82.9	14.4	2.8	3.12	70.6
	중도	(277)	32.7	51.3	10.0	2.8	3.1	84.0	12.8	3.1	3.18	72.6
	보수	(314)	29.2	55.1	5.9	3.4	6.3	84.3	9.4	6.3	3.17	72.5
	모름/무응답	(200)	16.2	49.7	13.8	2.4	18.0	65.9	16.2	18.0	2.97	65.7
도정운영 관심도	매우 관심있음	(97)	52.1	31.7	8.7	1.8	5.7	83.8	10.5	5.7	3.42	80.8
	관심 있는 편	(438)	28.1	57.9	7.0	1.8	5.2	86.0	8.8	5.2	3.18	72.8
	관심 없는 편	(311)	20.2	56.0	13.7	2.9	7.2	76.2	16.6	7.2	3.01	66.9
	전혀 관심없음	(139)	22.8	47.1	13.0	5.5	11.6	69.9	18.5	11.6	2.99	66.2
	모름/무응답	(19)	25.6	45.4	4.9	4.9	19.2	71.0	9.8	19.2	3.14	71.2
도정운영 전반 평가	매우 잘하고 있음	(18)	47.6	36.1	11.9	0.0	4.4	83.6	11.9	4.4	3.37	79.1
	잘하고 있는 편	(481)	23.4	58.7	11.5	2.5	3.8	82.2	14.0	3.8	3.07	69.1
	잘못하고 있는 편	(228)	32.0	51.2	8.5	2.8	5.4	83.2	11.4	5.4	3.19	72.9
	매우 못하고 있음	(63)	39.1	38.6	7.2	9.3	5.9	77.6	16.4	5.9	3.14	71.4
	모름/무응답	(215)	25.3	47.9	9.2	1.3	16.3	73.3	10.4	16.3	3.16	72.1
도민 의견 반영 평가	매우 잘 반영	(30)	48.4	32.5	12.7	3.0	3.4	80.9	15.7	3.4	3.31	76.9
	잘 반영하는 편	(442)	23.6	59.5	10.6	2.3	4.1	83.1	12.8	4.1	3.09	69.6
	잘 반영하지 못하는 편	(346)	29.9	56.2	9.0	2.5	2.5	86.0	11.5	2.5	3.16	72.1
	매우 반영 못함	(56)	47.9	25.0	8.0	10.2	8.9	72.9	18.2	8.9	3.21	73.8
	모름/무응답	(131)	18.7	39.9	11.3	1.4	28.8	58.5	12.7	28.8	3.06	68.8
생활여건 평가	매우 만족	(41)	37.7	42.1	7.3	6.2	6.7	79.9	13.4	6.7	3.19	73.2
	만족스러운 편	(589)	24.2	57.2	10.7	1.9	6.0	81.4	12.6	6.0	3.10	70.1
	불만족스러운 편	(302)	30.6	50.1	8.6	3.4	7.4	80.6	12.0	7.4	3.16	72.1
	매우 불만족	(51)	38.4	38.4	11.9	2.0	9.2	76.8	13.9	9.2	3.25	74.9
	모름/무응답	(22)	16.2	37.2	12.6	8.7	25.4	53.3	21.3	25.4	2.81	60.5
민선 8기 도정 기대감	매우 기대	(194)	44.1	44.5	6.6	1.4	3.4	88.6	8.0	3.4	3.36	78.6
	기대하는 편	(485)	25.3	57.8	8.2	1.4	7.3	83.1	9.6	7.3	3.15	71.8
	기대 안 하는 편	(222)	19.9	55.7	14.4	3.7	6.3	75.6	18.1	6.3	2.98	66.0
	전혀 기대 안 함	(86)	22.4	39.3	18.1	11.0	9.1	61.7	29.2	9.1	2.80	60.1
	모름/무응답	(19)	10.1	48.4	5.0	0.0	36.5	58.5	5.0	36.5	3.08	69.3



## 15) 조직문화 중 우선 혁신 필요분야

【표Ⅲ-29】 조직문화 중 우선 혁신 필요분야

(단위 : 명, %)

		사례수	도민과의 소통 강화	다양한 기술을 활용한 업무효율성 향상	불합리한 관행 개선	경직된 관료주의와 수직적 조직문화 타파	모름/무응답
◆ 전 체 ◆		(1005)	29.5	25.9	23.0	17.0	4.7
지역	창원시	(313)	30.8	27.7	20.2	18.0	3.3
	서부권	(242)	28.8	24.4	23.0	16.9	6.9
	동부/내륙권	(264)	25.5	27.7	25.8	16.2	4.7
	남부해안권	(186)	33.7	22.1	23.5	16.6	4.1
연령	18-29세	(150)	22.7	35.6	22.1	19.6	0.0
	30대	(134)	19.7	20.6	24.8	28.4	6.4
	40대	(188)	24.2	26.5	30.6	16.6	2.1
	50대	(207)	26.6	27.0	26.3	17.0	3.1
	60세 이상	(326)	41.4	22.5	16.1	11.4	8.5
성별	남성	(502)	25.5	25.2	24.5	21.2	3.5
	여성	(503)	33.4	26.5	21.5	12.9	5.8



【표Ⅲ-30】조직문화 중 우선 혁신 필요분야

(단위 : 명, %)

		사례수	도민과의 소통 강화	다양한 기술을 활용한 업무효율성 향상	불합리한 관행 개선	경직된 관료주의와 수직적 조직문화 타파	모름/무응답
◆ 전 체 ◆		(1005)	29.5	25.9	23.0	17.0	4.7
직업	경영/관리/전문직	(44)	13.6	30.2	35.5	20.7	0.0
	사무/기술직	(242)	19.6	29.3	25.7	23.8	1.6
	자영업자	(201)	30.6	21.2	27.5	18.5	2.2
	서비스/판매/영업직	(79)	34.6	30.2	14.9	16.4	3.9
	농림수산업자	(60)	43.2	14.8	27.8	9.7	4.4
	생산/기능/단순노무직	(39)	39.4	19.2	26.6	9.9	4.9
	전업주부	(161)	37.7	26.4	12.6	11.4	11.9
	학생	(58)	25.4	31.6	23.4	19.6	0.0
	무직/퇴직	(95)	34.0	27.7	18.8	10.4	9.1
	기타	(22)	16.6	24.7	27.9	21.9	8.9
	모름/무응답	(3)	34.6	0.0	32.0	0.0	33.4
주관적 경제수준	하위계층	(315)	35.5	21.2	22.9	14.9	5.5
	중위계층	(612)	27.6	28.1	22.8	18.2	3.3
	상위계층	(43)	16.9	24.7	37.0	21.4	0.0
	모름/무응답	(35)	22.1	30.9	8.7	10.7	27.6
가구원 수	1명	(133)	33.5	25.8	14.4	15.7	10.6
	2명	(325)	31.5	24.7	23.2	15.2	5.5
	3명 이상	(536)	27.9	26.5	24.9	18.5	2.2
	모름/무응답	(11)	0.0	32.4	25.7	16.2	25.6
정치적 이념성향	진보	(214)	28.4	25.0	30.0	15.2	1.4
	중도	(277)	25.5	22.2	28.4	22.9	1.0
	보수	(314)	30.9	28.2	20.2	16.9	3.8
	모름/무응답	(200)	33.7	28.1	12.4	11.3	14.6
도정운영 관심도	매우 관심있음	(97)	31.4	18.9	21.7	19.7	8.4
	관심 있는 편	(438)	30.9	25.6	24.0	16.0	3.6
	관심 없는 편	(311)	27.5	31.0	22.0	16.7	2.8
	전혀 관심없음	(139)	26.6	20.4	24.6	20.2	8.2
	모름/무응답	(19)	39.5	24.3	11.3	10.6	14.4
도정운영 전반 평가	매우 잘하고 있음	(18)	37.9	22.3	9.7	15.3	14.8
	잘하고 있는 편	(481)	30.4	28.0	20.6	17.2	3.8
	잘못하고 있는 편	(228)	27.0	26.5	26.5	16.6	3.3
	매우 못하고 있음	(63)	24.1	18.0	37.1	15.1	5.8
	모름/무응답	(215)	30.8	22.9	21.6	17.9	6.7
도민 의견 반영 평가	매우 잘 반영	(30)	35.8	35.2	9.3	13.3	6.4
	잘 반영하는 편	(442)	32.4	26.9	19.0	17.8	3.9
	잘 반영하지 못하는 편	(346)	27.0	23.2	28.4	18.9	2.5
	매우 반영 못함	(56)	27.0	25.4	31.1	14.9	1.6
	모름/무응답	(131)	25.4	27.5	21.7	11.5	13.8
생활여건 평가	매우 만족	(41)	35.1	30.6	16.1	7.0	11.2
	만족스러운 편	(589)	28.4	29.0	19.8	18.7	4.1
	불만족스러운 편	(302)	31.1	20.6	28.5	16.1	3.6
	매우 불만족	(51)	28.9	16.9	38.3	12.5	3.4
	모름/무응답	(22)	25.5	24.2	8.9	16.2	25.1
민선 8기 도정 기대감	매우 기대	(194)	28.7	29.4	18.5	17.6	5.7
	기대하는 편	(485)	33.8	24.7	19.9	17.6	4.0
	기대 안 하는 편	(222)	21.7	26.6	34.1	14.5	3.1
	전혀 기대 안 함	(86)	27.6	23.5	21.6	19.5	7.8
	모름/무응답	(19)	24.8	22.0	23.7	15.0	14.5

## 16) 조직문화 혁신 기대효과

【표Ⅲ-31】 조직문화 혁신 기대효과

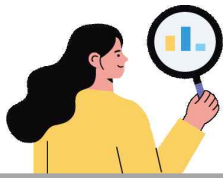
(단위 : 명, %)

		사례수	불필요한 예산 및 행정력 낭비 방지	도민 소통강화로 도정운영의 공정성, 투명성 기대	도내 공공기관, 민간으로 조직문화 혁신 확산에 기여	부서 간 칸막이를 없애 원스톱 민원행정 실현	모름/무응답
◆ 전 체 ◆		(1005)	43.8	34.5	8.2	7.4	6.0
지역	창원시	(313)	42.9	34.1	10.4	7.0	5.6
	서부권	(242)	48.3	30.9	6.6	7.7	6.5
	동부/내륙권	(264)	42.3	38.2	5.9	7.7	6.0
	남부해안권	(186)	41.9	34.9	9.9	7.3	6.1
연령	18-29세	(150)	46.8	33.0	9.2	8.1	2.8
	30대	(134)	52.5	31.2	8.5	5.9	2.0
	40대	(188)	41.2	33.3	12.3	7.2	6.0
	50대	(207)	45.3	38.3	4.9	7.3	4.2
	60세 이상	(326)	39.5	35.0	7.4	7.8	10.3
성별	남성	(502)	46.5	33.0	8.5	8.4	3.5
	여성	(503)	41.2	36.1	7.9	6.4	8.5

【표Ⅲ-32】 조직문화 혁신 기대효과

(단위 : 명, %)

		사례수	불필요한 예산 및 행정력 낭비 방지	도민 소통강화로 도정운영의 공정성, 투명성 기대	도내 공공기관, 민간으로 조직문화 혁신 확산에 기여	부서 간 칸막이를 없애 원스톱 민원행정 실현	모름/무응답
◆ 전 체 ◆		(1005)	43.8	34.5	8.2	7.4	6.0
직업	경영/관리/전문직	(44)	42.7	37.3	11.2	6.3	2.5
	사무/기술직	(242)	50.4	31.0	10.0	6.3	2.3
	자영업자	(201)	40.4	41.9	6.4	8.0	3.3
	서비스/판매/영업직	(79)	37.2	35.9	10.4	11.5	4.9
	농림수산업자	(60)	51.2	30.9	6.2	7.3	4.4
	생산/기능/단순노무직	(39)	43.9	30.3	11.8	11.5	2.6
	전업주부	(161)	38.3	33.0	7.2	6.0	15.5
	학생	(58)	55.6	29.9	6.0	6.9	1.7
	무직/퇴직	(95)	37.3	38.8	6.4	7.2	10.3
	기타	(22)	49.3	18.5	11.8	7.7	12.7
	모름/무응답	(3)	32.0	34.6	0.0	0.0	33.4
주관적 경제수준	하위계층	(315)	41.0	40.2	8.0	5.1	5.7
	중위계층	(612)	45.5	33.2	7.9	8.5	4.9
	상위계층	(43)	58.1	20.4	5.4	11.6	4.4
	모름/무응답	(35)	22.7	25.4	19.0	2.8	30.2
가구원 수	1명	(133)	33.8	38.6	5.3	6.7	15.6
	2명	(325)	44.2	35.8	6.8	7.8	5.5
	3명 이상	(536)	46.0	33.5	9.6	7.3	3.5
	모름/무응답	(11)	49.5	0.0	15.9	8.6	26.0
정치적 이념성향	진보	(214)	41.6	39.8	10.7	5.2	2.7
	중도	(277)	46.1	33.7	7.9	8.3	4.1
	보수	(314)	47.8	33.2	7.2	8.9	3.0
	모름/무응답	(200)	37.0	32.4	7.5	6.2	16.9
도정운영 관심도	매우 관심있음	(97)	45.0	29.8	8.9	9.8	6.4
	관심 있는 편	(438)	44.8	35.2	9.7	5.7	4.6
	관심 없는 편	(311)	42.7	36.9	6.2	8.8	5.4
	전혀 관심없음	(139)	45.0	30.0	8.5	8.1	8.4
	모름/무응답	(19)	26.2	39.2	0.0	5.0	29.6
도정운영 전반 평가	매우 잘하고 있음	(18)	44.3	15.5	13.3	17.2	9.6
	잘하고 있는 편	(481)	41.5	35.6	9.4	8.2	5.3
	잘못하고 있는 편	(228)	48.1	35.6	8.5	4.8	3.0
	매우 못하고 있음	(63)	48.0	25.8	8.3	10.3	7.7
	모름/무응답	(215)	43.4	35.2	4.8	6.7	9.9
도민 의견 반영 평가	매우 잘 반영	(30)	28.1	34.6	21.4	6.3	9.7
	잘 반영하는 편	(442)	42.7	35.9	8.1	7.3	6.0
	잘 반영하지 못하는 편	(346)	46.2	35.6	8.4	7.3	2.5
	매우 반영 못함	(56)	43.9	37.2	3.1	10.6	5.1
	모름/무응답	(131)	45.1	26.2	7.0	6.8	14.8
생활여건 평가	매우 만족	(41)	35.3	42.7	8.4	4.4	9.2
	만족스러운 편	(589)	42.4	37.3	7.1	7.8	5.4
	불만족스러운 편	(302)	47.7	31.6	9.2	7.3	4.2
	매우 불만족	(51)	51.0	23.4	13.2	8.6	3.9
	모름/무응답	(22)	28.9	12.0	12.4	0.0	46.6
민선 8기 도정 기대감	매우 기대	(194)	42.5	33.6	9.5	9.2	5.3
	기대하는 편	(485)	42.5	36.7	8.9	6.5	5.4
	기대 안 하는 편	(222)	48.2	33.5	6.9	7.5	3.8
	전혀 기대 안 함	(86)	46.5	27.6	6.1	8.4	11.4
	모름/무응답	(19)	29.8	33.6	0.0	6.5	30.0



## 부록. 설문지

---

- 2022년 경상남도 도정현안 정례 여론조사 -

## ID

저는 여론조사 전문기관인 서던포스트의 면접원 ○○○입니다. 저희는 경상남도의 정책 현안에 대한 여론조사를 실시하고 있습니다. 본 설문지에 응답하신 내용들은 정책 개발과 연구 목적 외의 다른 목적으로는 절대 사용되지 않고 통계법 제33조 및 34조에 의거하여 비밀이 보장됩니다.

잠시만 협조하여 주시면 감사하겠습니다.

## Part A. 인구통계 문항

SQ0. [대상여부] 선생님께서는 현재 경상남도에 거주 중이십니까?

- ① 예                      ② 아니오 ▶ (경남지역 미 거주자 조사중단)

SQ1. (경상남도 거주자) 선생님께서는 현재 경상남도의 어디에 거주하고 계십니까?

거주지	
1. 창원시	① 창원시
2. 중서부내륙권	② 진주시 ③ 밀양시 ④ 창녕군 ⑤ 함안군 ⑥ 의령군 ⑦ 거창군 ⑧ 합천군 ⑨ 산청군 ⑩ 함양군
3. 동부권	⑪ 김해시 ⑫ 양산시
4. 남부해안권	⑬ 거제시 ⑭ 통영시 ⑮ 사천시 ⑯ 하동군 ⑰ 남해군 ⑱ 고성군

SQ2. 실례지만 선생님의 연세는 만으로 어떻게 되십니까? 만 (        )세 ▶ (만 18세 미만 조사중단)

- ① 18~29세      ② 30대      ③ 40대      ④ 50대      ⑤ 60세 이상

SQ3. 성별    ① 남성                      ② 여성 (음성으로 판단)

- ① 남성                      ② 여성 (음성으로 판단)

## Part B. 고정문항

## 〈도정관심도〉

Q1. 선생님께서는 경상남도가 추진하는 도정운영에 평소 얼마나 관심이 있으십니까?

- ① 매우 관심 있다                      ② 관심이 있는 편이다  
③ 관심이 없는 편이다                ④ 전혀 관심 없다  
⑤ (불러주지 말 것) 모름/무응답

## 〈도정 업무평가〉

Q2. 선생님께서는 현재 경상남도의 도정운영 전반에 대해 어떻게 생각하십니까?

- ① 매우 잘하고 있다                      ② 잘하고 있는 편이다  
③ 잘못하고 있는 편이다                ④ 매우 못하고 있다  
⑤ (불러주지 말 것) 모름/무응답

Q3. 현재 경상남도가 도민들을 위한 정책을 잘 추진하고 있다고 생각하십니까?

- ① 매우 잘하고 있다                      ② 잘하고 있는 편이다  
③ 잘못하고 있는 편이다                ④ 매우 못하고 있다  
⑤ (볼려주지 말 것) 모름/무응답

## 〈소통〉

Q4. 선생님께서는 경상남도가 도민의 의견을 도정에 얼마나 잘 반영하고 있다고 생각하십니까?

- ① 매우 잘 반영하고 있다                      ② 잘 반영하고 있는 편이다  
③ 잘 반영하지 못하는 편이다                ④ 전혀 반영하지 못하고 있다  
⑤ (볼려주지 않음) 모름/무응답

## 〈생활여건〉

Q5. 선생님께서는 현재 경상남도의 전반적인 생활여건에 대해서 어떻게 생각하십니까?

- ① 매우 만족스럽다                      ② 만족스러운 편이다  
③ 불만족스러운 편이다                ④ 매우 불만족스럽다  
⑤ (불러주지 않음) 모름/무응답

## Part C. 민선 8기 도정 추진전반

## 〈기대감〉

Q6. 선생님께서는 새롭게 시작되는 민선 8기 도정에 대해 얼마나 기대를 하고 계십니까?

- ① 매우 기대하고 있다                      ② 기대하고 있는 편이다  
③ 기대하지 않는 편이다                  ④ 전혀 기대하지 않는다  
⑤ (볼러주지 않음) 모름/무응답

### 〈중점 추진 정책〉

Q7. 선생님께서 생각하시기에 앞으로 경상남도가 가장 중점적으로 추진해야할 정책분야는 무엇이라고 생각하십니까?

- ① 산업·경제                      ② 의료·안전                      ③ 교육·보육·저출생  
④ 환경·기후변화                ⑤ 복지·농어촌                      ⑥ 문화관광  
⑦ 인프라                      ⑧ (볼러주지 않음) 모름/무응답

## 〈리더십 형태〉

Q8. 선생님께서 생각하시기에 민선 8기의 바람직한 리더십 형태는 무엇이라고 생각하십니까?

- ① 소통을 잘하는 리더      ② 추진력 있는 리더      ③ 원칙을 중시하는 리더  
④ 포용력이 있는 리더      ⑤ 혁신적인 리더      ⑥ 청렴한 리더  
⑦ 기타(                      )      ⑧ (불러주지 않음) 모름/무응답

## Part D. 민선 8기 공약

### 〈관사, 도민의집 개방 인지도〉

Q9. 선생님께서는 민선 8기 도정이 도지사 관사와 도민의 집을 도민힐링, 복지공간으로 조성한다는 사실을 알고 계십니까?

- ① 잘 알고 있다                      ② 어느 정도 알고 있다  
③ 거의 모르고 있다                ④ 전혀 모르고 있다  
⑤ (볼러주지 않음) 모름/무응답

## 〈활용방안〉

Q10. 선생님께서는 도지사 관사와 도민의 집이 어떤 공간으로 바뀌길 희망하십니까?

- ① 문화예술공간(미술관, 전시관, 공연장 등)
- ② 숙소공간(게스트하우스, 가족휴양, 청년주택 등)
- ③ 커뮤니티공간(유아체험, 치유센터, 주민자치 등)
- ④ 휴식공간(공공놀이터, 공원 등)
- ⑤ (볼러주지 않음) 모름/무응답

## Part E. 항공우주청 설치

## 〈인지도〉

Q11. 이번 정부에서는 국내 우주 개발 정책의 중추 역할을 담당하는 항공우주청의 사천 설립을 새 정부 국정과제로 명시했습니다. 선생님께서는 이에 대해 얼마나 잘 알고 계셨습니까?

- ① 잘 알고 있다                      ② 어느 정도 알고 있다  
③ 거의 모르고 있다                ④ 전혀 모르고 있다  
⑤ (볼러주지 않음) 모름/무응답

〈유익도〉

Q12. 선생님께서는 항공우주청 설립이 경남발전에 얼마나 도움이 될 것이라고 생각하십니까?

- ① 매우 도움이 될 것이다                      ② 도움이 될 것이다  
③ 도움이 되지 않을 것이다                  ④ 전혀 도움이 되지 않을 것이다  
⑤ (볼러주지 않음) 모름/무응답

### 〈기대효과〉

Q13. 선생님께서 항공우주청 설립으로 인해 경남발전에 있어 가장 긍정적으로 기대하시는 효과는 어떤 것입니까?

- ① 항공우주산업 육성 촉진                  ② 일자리창출  
③ 예산 확보효과                        ④ 항공우주분야 지역인재양성  
⑤ (불러주지 않음) 모름/무응답

## Part F. 조직문화 혁신

## 〈인지도〉

Q14. 경상남도는 민선8기가 일하는 도정, 도민을 위한 도정이 되도록 도의 조직문화를 혁신하고자 행정 조직문화 혁신 TF팀을 구성했습니다. 선생님께서는 현재 도청 조직에 혁신이 필요하다고 생각하십니까?

- ① 매우 필요하다                      ② 필요한 편이다  
③ 별로 필요하지 않다                ④ 전혀 필요하지 않다  
⑤ (볼러주지 않음) 모름/무응답

## 〈우선 혁신분야〉

Q15. 선생님께서는 경상남도가 일하는 도정으로 조직문화를 혁신하기 위해 무엇이 가장 필요하다고 생각하십니까?

- ① 경직된 관료주의와 수직적 조직문화 타파                      ② 불합리한 관행 개선  
③ 다양한 기술을 활용한 업무효율성 향상                      ④ 도민과의 소통 강화  
⑤ (볼러주지 않음) 모름/무응답

### 〈기대효과〉

Q16. 선생님께서는 경상남도의 조직문화 혁신이 가져올 가장 긍정적으로 기대하시는 효과는 어떤 것입니까?

- ① 도내 공공기관, 민간으로 조직문화 혁신 확산에 기여
- ② 불필요한 예산 및 행정력 낭비 방지
- ③ 부서 간 칸막이를 없앤 원스톱 민원행정 실현
- ④ 도민 소통강화로 도정운영의 공정성, 투명성 기대
- ⑤ (볼러주지 않음) 모름/무응답

## Part G. 통계분류 문항

DQ1. 선생님의 직업은 어떻게 되십니까?

- ① 경영/관리/전문직                      ② 사무/기술직                      ③ 자영업자  
④ 서비스/판매/영업직                      ⑤ 농림수산업자                      ⑥ 생산/기능/단순노무직  
⑦ 전업주부                      ⑧ 학생                      ⑨ 무직/퇴직  
⑩ 기타(                      )                      ⑪ (불러주지 않음) 모름/무응답

DQ2. 선생님께서 생각하시기에 선생님 님의 경제사정은 어느 수준에 속한다고 생각하십니까?

- ① 하위계층                      ② 중위계층                      ③ 상위계층  
④ (불러주지 않음) 모름/무응답

DQ3. 선생님 님의 가구원 수는 총 몇 명이십니까?

- ① 1명                      ② 2명                      ③ 3명 이상                      ④ (불러주지 않음) 모름/무응답

DQ4. 선생님의 정치적 이념성향은 다음 중 어디에 가까운 편이십니까?

- ① 진보                  ② 중도                  ③ 보수                  ④ (불러주지 않음) 모름/무응답

◆◆◆ 끝까지 응답해 주셔서 대단히 감사합니다. 좋은 하루 보내세요. ◆◆◆