

제4장

함께 누리는 균형사회

제1절 도민의 행복한 삶으로 이어지는 문화관광 생태계 구축

제2절 건강하고 지속가능한 농어업·농어촌 조성

제4장

함께 누리는 균형사회

제1절

도민의 행복한
삶으로
이어지는
문화관광
생태계 구축

1. 경남의 현재 여건 및 전략의 필요성

1) 경남 문화·관광·체육 현황

- 문화기반시설의 지속 확충, 경남도민 문화예술 관람률 전국 평균 하회
 - 19년 경남의 문화기반시설은 207개소로 15년부터 지속 확충되고 있으나, 18년 경남도민 문화예술 관람률은 80.2%로 전국 평균 81.5% 하회
 - 15년 187개소 → 19년 207개소로 20개소 증가
 - 18년 경남의 문화예산은 698,795백만원으로 총예산 대비 3.0%로 전국 평균 3.0%와 동일한 수준
- 경남 관광수요 정체 및 만족도 하위권
 - 19년 경남 관광 총량은 47,832천일로 17개 시·도 중 6위 기록, 전국 대비 비중은 15년 7.8%에서 18년 9.7%로 상승하였으나, 19년 8.2%로 정체
 - 19년 경남 여행지별 전반적 만족도는 12위(77.8점)로 하위권 기록
- 공공체육시설 및 경남도민 생활체육 참여율 지속 증가
 - 18년 경남의 공공체육시설은 2,580개소로 15년 대비 568개소 증가
 - 15년 2,012개소 → 19년 2,580개소로 568개소 증가
 - 19년 경남도민의 생활체육 참여율은 69.0%로 전국 평균 66.6% 상회

2) 도민의 행복한 삶으로 이어지는 문화관광 생태계 구축의 필요성

- 문화·관광·체육은 삶의 질 향상을 위한 필수요소
 - 현대사회에 있어 건강에 대한 개념은 신체적 건강에서 정신적 건강으로 확대 → 문화·관광·체육 활동은 인간의 신체적·정신적 건강 증진을 위한 필수 불가결한 요소
- 모두가 누리는 문화·관광·스포츠 생태계 구축을 통한 도민의 행복한 삶 실현
 - 도민의 건강하고, 행복한 삶 실현을 위해 일상에서 누리고, 생애주기별로 모두가 누릴 수 있는 문화·관광·스포츠 시스템 구축 필요

- 오래 머무르고 싶고, 편하게 여행할 수 있는 체류형 관광 기반 조성으로 지역 활성화 도모
- 도민의 삶과 문화가 관광이 되고, 관광객과 도민이 상호 교류·소통하는 도민 주도의 문화·관광 생태계 확립 필요

2. 추진전략의 목표 및 방향

1) 추진전략 및 목표

- 핵심전략 : 도민이 행복한 삶으로 이어지는 문화관광 생태계 구축
- 전략목표 : “문화관광 생태계 구축으로 경남도 균형발전” 추구
- 정량목표 : 관광객 수 2,000만명 시대

〈표 3-4-1〉

「도민이 행복한 삶으로 이어지는 문화관광 생태계 구축」 정량 목표

구분	현재 수준	1단계 목표(2030년)	2단계 목표(2040년)
관광객 수	1,000만명	1,500만명	2,000만명
문화 향유율	80.2%	85%	90%

2) 추진방향 및 전략

(1) 여유로운 여가를 즐길 수 있는 문화환경 조성

- 도민이 선도하는 경남형 문화 여가 시스템 구축
 - 소통과 포용 기반의 문화 향유·복지 체계 구축
 - 문화균형발전 및 문화 재생 추진
 - 생활체육 참여 확산 및 스마트 체육 시스템 구축
 - 경남형 스포츠 복지 체계 구축
- 문화콘텐츠산업 성장 동력 구축 및 문화 자생력 강화
 - 지역밀착형 문화콘텐츠산업 육성 및 기반구축
 - 남해안 아시아 문화 벨트 조성
 - 문화유산의 창조적 계승 및 가치 재창조

(2) 오래 머무르고 깊이 만끽하는 체류형 관광 확대

● 경남 구석구석을 편하게 여행할 수 있는 광역관광 기반 구축

- 관광거점 육성 및 관광벨트 조성
- 광역관광 교통 체계 구축
- 경남 스마트관광센터 조성·운영

● 모두가 누리는 즐거운 여행 환경 조성

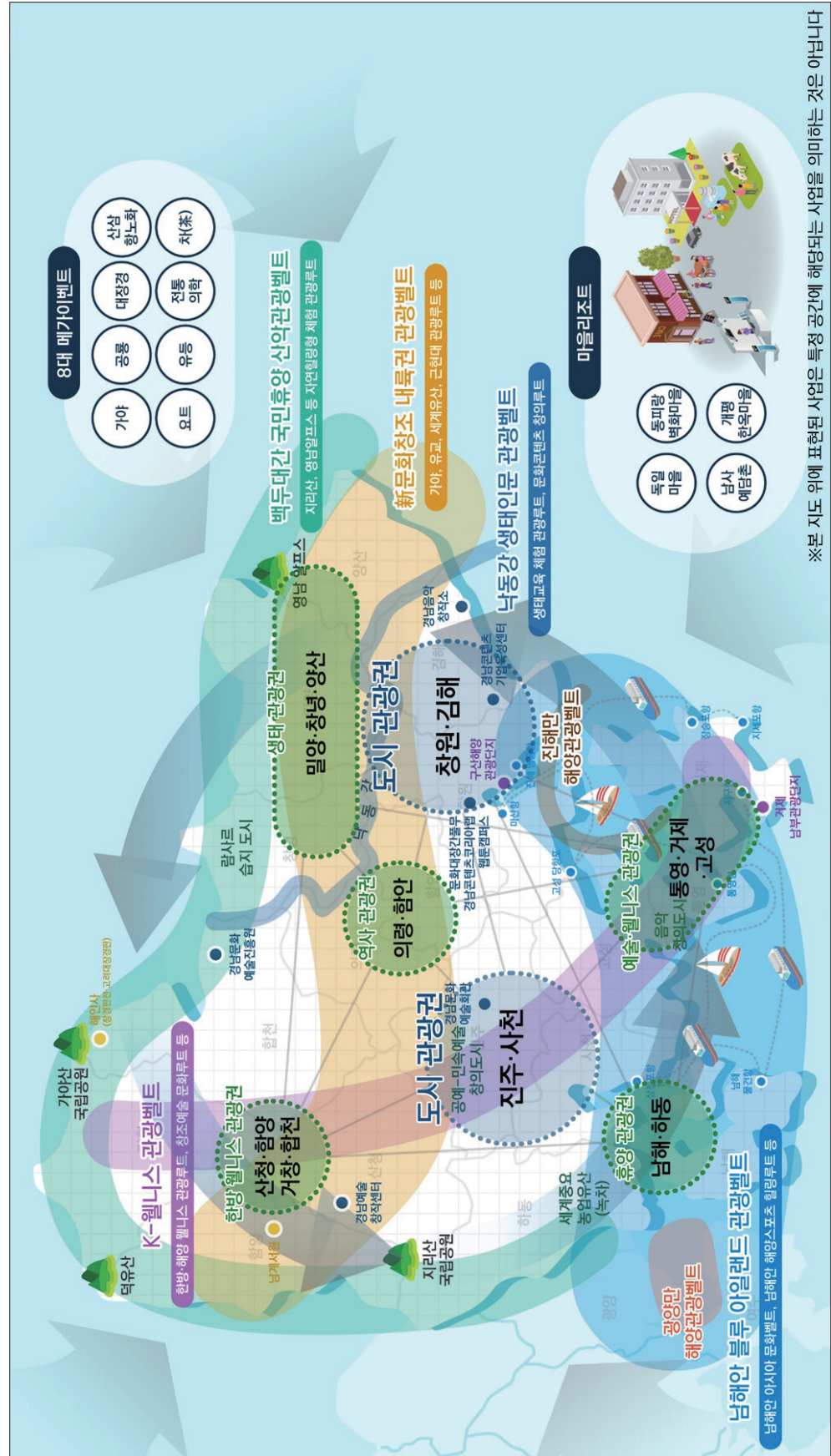
- 생애주기별 관광 지원
- 경남 복지관광 체계 구축

(3) 도민의 삶과 문화가 관광이 되는 선순환 구조 확립

● 관광객과 경남도민이 상호 교류하고 소통하는 시스템 구축

- 경남 특화자원을 연계한 메가 이벤트 개최
- 생활관광 활성화 기반 구축 및 SW 개발·운영
- 경남 Hidden jewels 프로젝트 추진

「도민의 행복한 삶으로
이어지는 문화관광
생태계 구축」 구상도



3. 추진전략의 세부 실천과제

1) 도민이 선도하는 경남형 문화 여가 시스템 구축

● 소통과 포용 기반의 문화 향유·복지 체계 구축

- 찾아가는 미술관 및 공연장 등 찾아가는 문화복지 실현
- 문화기반시설의 배리어 프리 환경 조성
- 도민 생활문화 활성화 지원
- 생활문화 공간 및 플랫폼 조성, 경남도민 생활예술단 운영, 경남 생활문화 활동가 육성 및 생활문화 동아리 매칭 등
- 경남 도민 문화정책 모니터링단 구성·운영
- 예술인복지센터 운영 등 지역 문화예술인 안정적 활동 지원

● 문화균형발전 및 문화 재생 추진

- 문화낙후지역 우선 배치 등 문화기반시설의 전략적 확충
- 작은 미술관, 작은 박물관 등 유휴시설의 복합문화 공간화
- 노후화 문화시설 컨설팅 및 리모델링(전시·교육 등 실감 콘텐츠 서비스 구축 등)

● 생활체육 참여 확산 및 스마트 체육 시스템 구축

- 생활밀착형 공공체육시설 확충
- ICT 기반 첨단 건강관리 서비스 제공 및 스마트 학교체육 시스템 보급

● 경남형 스포츠 복지 체계 구축

- 소외계층 없는 도민 체육향유권 보장
- (가칭) 경남 찾아가는 체육 버스, 작은 체육관 조성 등
- 장애인전용체육관 건립

2) 문화콘텐츠산업 성장 동력 구축 및 문화 자생력 강화

● 문화유산의 창조적 계승 및 가치 재창조

- G-Culture 글로벌라이즈 프로젝트 추진
- 가야, 유교, 최치원, 서복, 따오기 등 경남 대표 문화원형 기반 공동 문화상품 개발, 국제교류 세미나 개최 등

- 경남 근현대문화유산 보존·관리
- 문화재 지정·등록, 보수·복원 추진 등
- 가야역사문화권 정비 및 문화도시 조성

● 남해안 아시아 문화 벨트 조성

- 창원 MAMF·K-Pop World Festival, 통영 윤이상 국제음악제, 부산국제영화제, 목포 세계마당페스티벌 등 (가칭)남부권 K-문화 허브 비엔날레 추진

● 지역밀착형 문화콘텐츠산업 육성 및 기반구축

- 경남형 문화·콘텐츠산업 및 경남 뉴콘텐츠 육성
- 콘텐츠기업육성센터, 콘텐츠코리아랩, 경남음악창작소, 웹툰캠퍼스 등 연계를 통한 경남형 문화·콘텐츠산업 창출
- ICT 기반 1지역·1콘텐츠 육성 등 경남 뉴콘텐츠 개발·육성

● 문화를 통한 경남형 청년 일자리 창출

- 문화우물사업, 문화·콘텐츠 분야 사회적경제기업 육성 등

3) 경남 구석구석을 편하게 여행할 수 있는 광역관광 기반 구축

● 관광거점 육성 및 관광벨트 조성

- 도시관광, 역사문화(가야, 유교, 세계유산 등), 웰니스, 낙동강 생태인문, 남해안 등 관광벨트 조성

● 광역관광 교통 체계 구축

- 그린뉴딜 모빌리티 도입
- 남해안 연안 셔틀 여객선, 낙동강 자율운항 해상택시, 전기자동차, 전기자전거, 전동킥보드 등
- Maas 플랫폼 구축 등

● 경남 스마트관광센터 조성·운영

- 경남 스마트 관광 플랫폼 구축
- 관광정보 제공(위치, 테마, 관광시설 및 콘텐츠, 숙박, 음식점, 연계 관광지 등), 예약·결제·확정 서비스 → 비대면 방문 및 시설 이용
- 거점·소거점별 스마트 관광센터 조성
- 지역진흥(특산물 무인 판매, 디지털 공연·전시, 교육·체험 등), 편의(충전시설, 정보안내, 화장실), 환승(환승 정류장, 환승 교통수단 등) 등

4) 모두가 누리는 즐거운 여행 환경 조성

● 생애주기별 관광 지원

- 청소년, 청년, 중장년, 노년 등 생애주기별 관광 지원 체계 구축
- (청소년) 선비 인성교육 · 진로교육 등, (청년) 갯 이어 투어, (중장년) 경남 근로자 휴가 지원제도, (노년) 경남 시니어투어(웰니스 투어, 조부모-손자 그랜드 투어, 평생교육 투어 등)

● 경남 복지관광 체계 구축

- ‘누구나 장애 없이 여행하기 좋은 경남’ 조성
- 경남 배리어 프리 관광인증제 등
- 경남형 나눔 여행 프로그램 운영 및 관광바우처 지원 등

5) 관광객과 경남도민이 상호 교류하고 소통하는 시스템 구축

● 경남 특화자원을 연계한 메가 이벤트 개최

- 경남형 메가 이벤트 발굴 및 개최
- 가야, 공룡, 대장경, 산삼 향노화, 요트, 유등, 전통 의학, 차(茶) 등

● 생활관광 활성화 기반 구축 및 SW 개발 · 운영

- 경남 스마트 마을 리조트 조성
- 도내 마을 연계 숙박+식당+카페+상점+체험+공유오피스 공간 등 조성
- 경남형 스테이케이션 프로그램 운영
- 관광 활동+명인 · 명장, 남해안 해양 레포츠 교육 · 체험 등 정보 제공 플랫폼

● 경남 Hidden jewels 프로젝트 추진

- 숨겨진 관광지, 프라이빗 럭셔리 관광지 등 발굴 및 홍보 · 마케팅
- 도민 생활관광 해설사 양성

(함께 누리는 균형사회 전략1) 시 · 군 계획지침

- 시 · 군민의 문화 향유 · 복지 확대를 위한 문화기반시설의 확충 및 문화유산의 창조적 계승을 통한 문화 자생력 강화 방안 마련
- 시 · 군의 특화자원을 활용한 관광자원화 및 시 · 군민이 함께 교류하고 즐기는 관광생태계 조성 방안 마련

제2절

건강하고
지속가능한
농어업·농어촌
조성

1. 경남의 현재 여건 및 전략의 필요성

1) 경남의 농어업·농어촌 현황

● 경상남도 농어업 분야 실질 총생산액의 지속 감소

- 경남 농림어업 총생산액은 매년 등락을 반복하고 있으나 물가상승률을 고려한 실질 총생산액의 변화는 매년 감소하고 있어 생산을 통한 성장 규모는 갈수록 줄어드는 양상임

● 경남의 농어가 인구 감소

- 2010년에 비해 40세 이하 청년농가가 80% 가까이 감소해 향후 농가인구 감소가 매우 빠르게 진행될 것으로 예상됨
- 경상남도의 어가인구는 지난 10년 동안 약 40% 감소해 2018년 현재 어가인구는 18,045명임

● 도내 농축산물 수급의 불균형적 구조

- 도민이 소비하는 식품은 일정하지만, 경남의 농업생산구조가 일부 품목에 집중되는 경향이 있어 다른 지역에서 필요한 품목을 들여오거나 수입해서 충족하는 구조를 보임

● 일반해면어업 및 천해양식어업의 생산량 변화 추이

- 경상남도 일반해면어업 생산량의 1970년 이후 약 50년간의 장기 변화추이는 지속해서 감소하는 추세이며, 천해양식어업 생산량은 지속해서 증가하는 추세임

2) 지속가능한 농어업·농어촌 조성의 필요성

● 농어업 생산활동, 농어촌이 가진 다원적, 공익적 기능의 부각

- 농어업이 가진 다원적, 공익적 기능에 대한 정당한 보상 차원에서의 정책적 중요성이 강조되고 있으며 먹거리의 안전성과도 직결되어 있으므로 지속가능한 농어업의 생산환경 조성 필요

● 고령농가 비중의 지속적 증가에 따른 농어촌 경제활동 인구 확보 필요

- 경남 농어업 분야의 고령농가 비중은 총인구의 감소, 경제활동 인구 감소추세보다 빠르게 진행될 것으로 전망됨에 따라 농어업 분야 신규유입, 취업 유인 정책, 청년농업인 유입 정책 등도 농어업의 지속가능성 생산 환경 조성 필요

● 농어촌의 새로운 성장동력 마련 필요

- 경남 농어촌의 지속가능한 성장을 위해서는 차별화된 귀어·귀촌 전략 수립이 필요하며 농어촌 활성화를 위한 농어업 전문 인력 육성 및 거주 지원 방안 마련이 시급함

2. 추진전략의 목표 및 방향

1) 추진전략 및 목표

- 핵심전략 : 건강하고 지속가능한 농어업 · 농어촌 조성
- 전략목표 : “지속가능하고 여유로운 농어촌” 조성
- 정량목표 : 농가/어가 소득 증가

〈표 3-4-2〉

「건강하고 지속가능한 농어업 · 농어촌 조성」 정량 목표

구분	현재 수준	1단계 목표(2030년)	2단계 목표(2040년)
농가소득	36,923천원	50,000천원	70,000천원
어가소득	48,000천원	60,000천원	90,000천원

2) 추진방향 및 전략

(1) 농축수산업의 통합관리 · 융합 · 협치 구조 확립

- 먹거리 안전성 · 신뢰도 향상
 - 국가 단위의 식품안전 관련 인증의 확산과 지역 내 농어가-유통업체-소매업체-소비자 간 추적시스템 구축
- 푸드플랜의 광역화
 - 2020년부터 본격적으로 추진하게 될 광역 먹거리 전략을 통해 지역 간 농축수산물의 수급불균형 문제를 해소해 나감

(2) 농어업, 농어촌 경쟁력 향상 및 지속 성장

- 산업으로서의 경제성 확립을 통한 농업의 지속가능성 확보
 - 국제무역 관계 속에서 경남의 농축수산물 경쟁력을 갖추어 갈 수 있도록 기술개발, 품질향상, 규모화 집중
 - 기후변화에 대응한 지속적인 신규 농어업 품목 개발
- 청년농어업인 등 신규인력의 원활한 유입 및 농어촌지역 거주 확대
 - 미래세대인 청년농어업인 육성
 - 직업으로서의 농업이 아니더라도 농어촌에 거주하면서 다양한 직업 또는 일거리를 확보할 수 있는 시스템 구축

● 스마트 기술 접목으로 농어촌 생활환경, 삶의 질 향상

- 스마트 농어업은 산업으로서 생산성, 효율성, 경제성, 환경개선, 신뢰도 상승효과를 가져오며, 스마트 농어촌은 거주자의 생활환경, 교육환경, 의료환경, 삶의 질 개선 효과를 가져올 것임

(3) 농어촌사회 공동체성 · 자율성 · 다양성 회복

● 마을의 공동체성 회복 운동 추진

- 시장경제, 경쟁, 산업화의 추진으로 사라져 가는 전통적인 농촌마을의 공동체성을 회복하는 운동 추진
- 마을에 유입된 신규 가구와의 갈등 문제를 마을 자율조직을 통해 해결할 방안 강구

● 새로운 가치를 추구하는 공동체마을 확산 및 육성

- 생태적 가치, 교육에 대한 가치 등 다양한 가치를 공유하는 개인들을 모집하여 새로운 마을공동체 육성

〈그림 3-4-2〉

「건강하고 지속가능한
농어업·농어촌 조성」
구상도



3. 추진전략의 세부 실천과제

(1) 농축수산업의 통합관리 · 융합 · 협치 구조 확립

● 먹거리 안전, 신뢰도, 농어가소득 정보관리

- 먹거리 안전 · 순환 체계 구축
 - 먹거리통합지원센터, 통합유통시스템, 가공지원센터 등
- 농지 · 어장 이용 및 보전 합리화
 - 광역 차원의 식량안보 지표, 민관협치 농지 · 어장관리
- 공동체 및 귀농 · 귀어 · 귀촌 정보관리
- 농어가 경제조사 시스템을 비롯한 경남 농림어업 통합관리 DB 구축

● 농림어업 거버넌스 강화

- 경남 농정혁신센터 설치 및 운영(중간단계 협치 조직)
- 농어업 회의소 역할 재검토 및 개선
- 중앙 · 지방사무 분리 및 지역 농어업 행정통합(동남권 농산어촌관리원 구축)

(2) 농어업, 농어촌 경쟁력 향상 및 지속 성장

● 농어업 · 농어촌 경제 · 환경 · 사회지표 관리

- 동남권 식품산업 혁신생태계 조성
 - 스마트팜 혁신밸리, 스마트양식, 식품클러스터, 산림바이오 혁신성장거점
 - 농식품 기업지원 R&D 체계 및 마케팅 · 기획 역량 강화 지원, 지역 농림수산물 원료중계 시스템 마련, 농식품 기자재산업 · 스마트팜 · 스마트양식 연계
 - 스마트팜, 식품, 산림바이오 청년 기술창업 지원
- 청년 농어업인 맞춤형 지원체계 구축(유형별, 단계별 지원), 청년 식품기술 창업 지원
- 친환경 저투입농법 개발 및 보급, 정밀농업 육성(정밀농업 기자재산업, 지역별 정밀 토양도 구축)

(3) 농어촌사회 공동체성 · 자율성 · 다양성 회복

● 농어촌마을의 공동체성 · 다양성 지원기반 마련

- 시군, 읍면 단위 마을공동체 활동가 육성
 - 마을공동체지원센터 전 시군으로 확대(농 · 산 · 어촌 분야로 확산)

- 공동체 마을 육성(생활공간으로서의 귀촌 확대, 반농반X)
- 경남 농어촌지역 삶의 질 관련 세부지표 개발
- 농어촌관광 활성화(섬 가꾸기, 체험마을 등)
- 지속가능 농어업을 위한 농어업 환경지표 관리
- 농어업의 공익적기능 보존, 기후변화 대응 및 적응, 축산 부산물 및 폐기물 관리
- 마을기업 · 사회적기업 · 6차 산업 육성을 통한 참여, 소득기회 확대
- 공동체 지원농업(CSA) 확산, 사회적 기업을 활용한 아침 밥상 사업
- 귀농 · 귀어 · 귀촌 확대

(함께 누리는 균형사회 전략2) 시 · 군 계획지침

- 농어업 경쟁력 강화를 위한 스마트화 및 청년 농어업의 맞춤형 지원을 통한 청년층 유입 등의 혁신생태계 조성 방안 마련
- 지속가능한 농어촌 조성을 위해 농어촌마을의 공동체성 · 다양성 지원기반 마련